



Attuazione dell'articolo 11 della legge 24 giugno 2009, n. 77

MICROZONAZIONE SISMICA

Carta di microzonazione sismica

Livello 2 – FA_{PGA}

scala 1:5.000

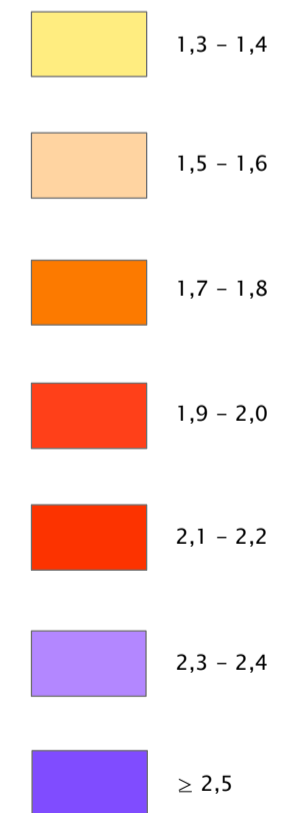
Regione Emilia – Romagna
Comune di Borgo Val di Taro
A_3 La Fornace – Destra Taro



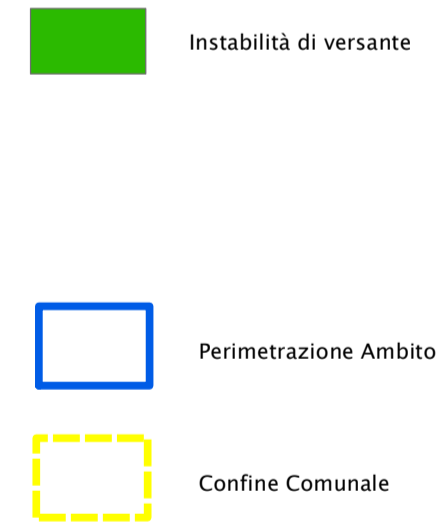
Regione	Soggetto realizzatore	Data
Emilia Romagna	Dott. Geol. Domenico Bianco	Maggio 2013

Legenda

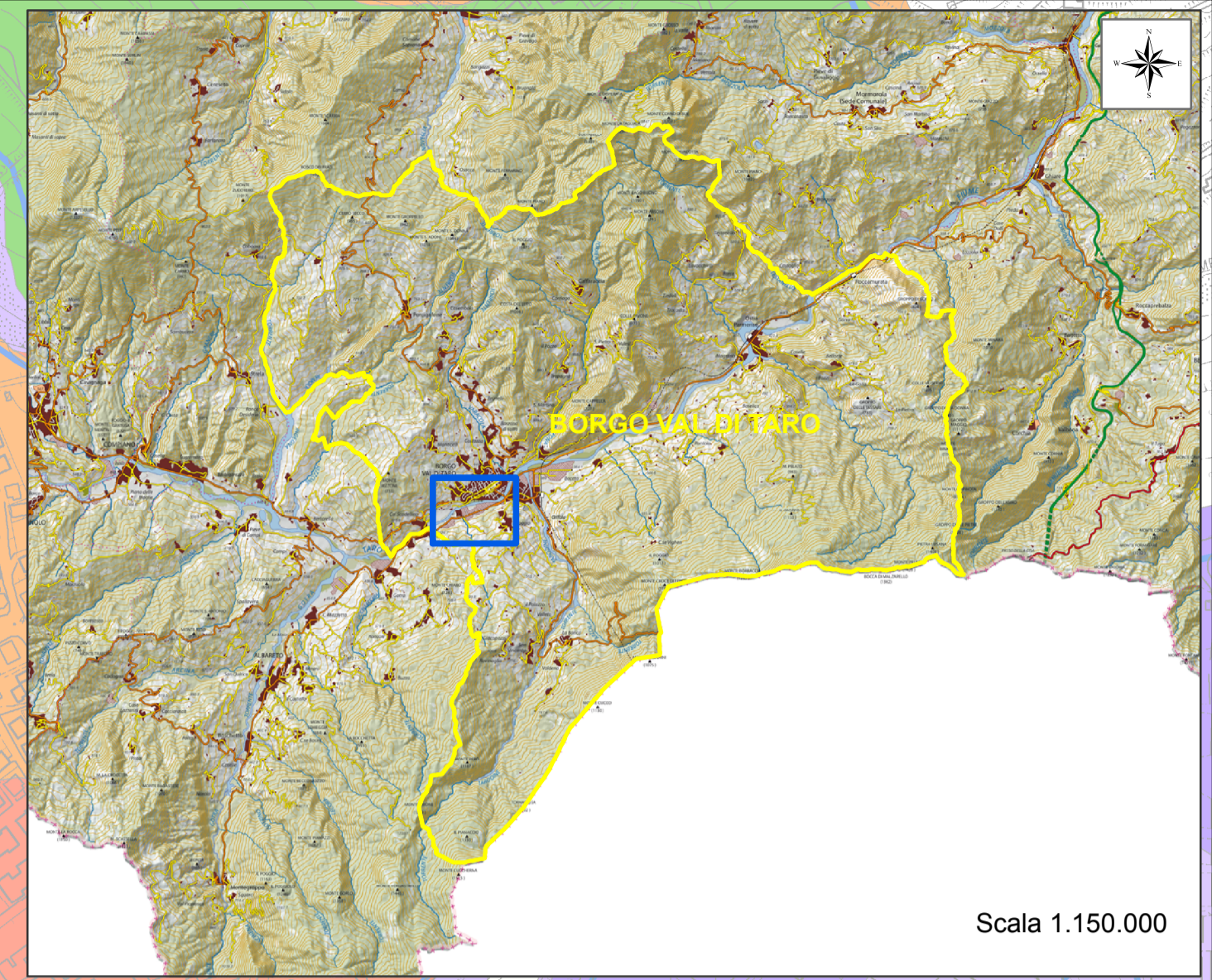
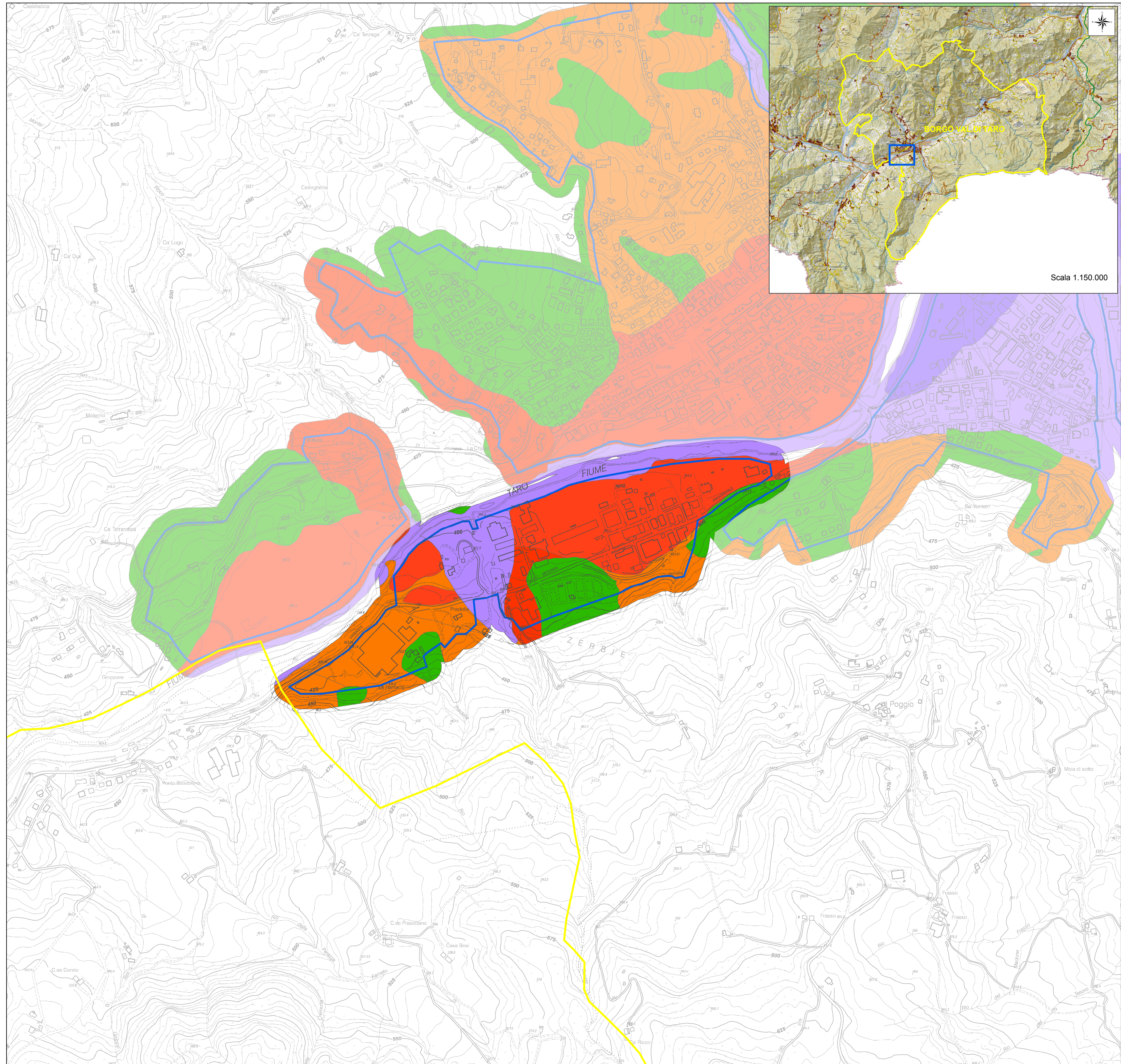
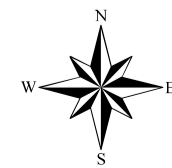
Zone stabili suscettibili di amplificazione (Fa - P.G.A.)



Zone suscettibili di instabilità



0 100 200 400 Meters



Scala 1:150.000