



PROTEZIONE CIVILE
Presidenza del Consiglio dei Ministri
Dipartimento della Protezione Civile

Regione Emilia Romagna

CONFERENZA DELLE REGIONI E
DELLE PROVINCE AUTONOME

Attuazione dell'articolo 11 della legge 24 giugno 2009, n. 77

MICROZONAZIONE SISMICA

Carta di microzonazione sismica

Livello 2 – $Fa_{IS,0,5-1,0s}$

scala 1:5.000

Regione Emilia – Romagna
Comune di Borgo Val di Taro
A_1 Borgo Val di Taro Centro



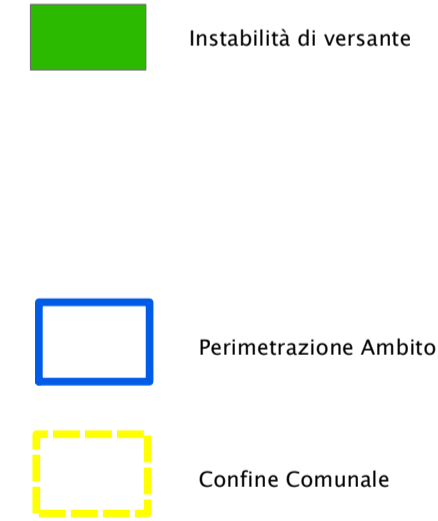
Regione	Soggetto realizzatore	Data
Emilia Romagna	Dott. Geol. Domenico Bianco	Maggio 2013

Legenda

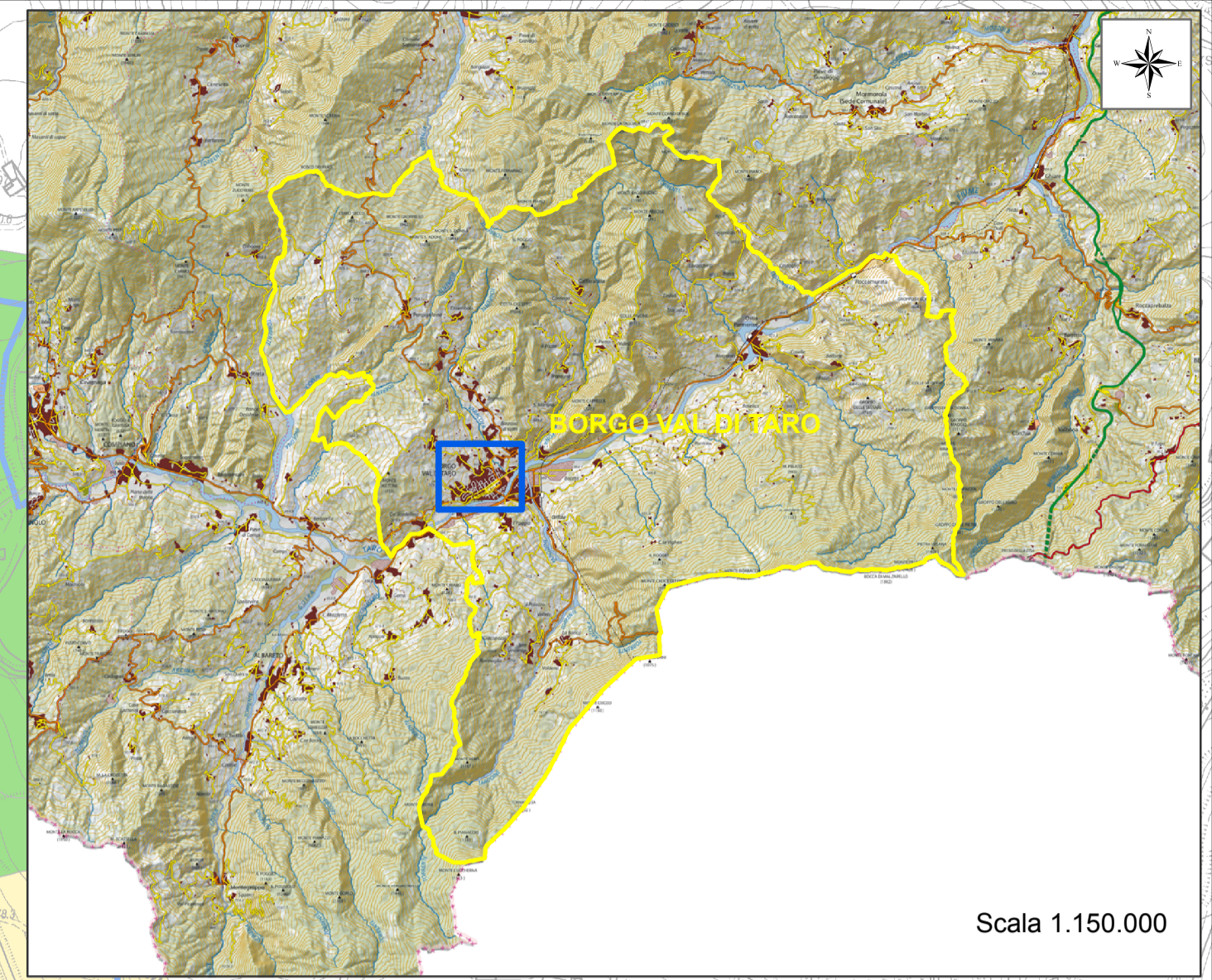
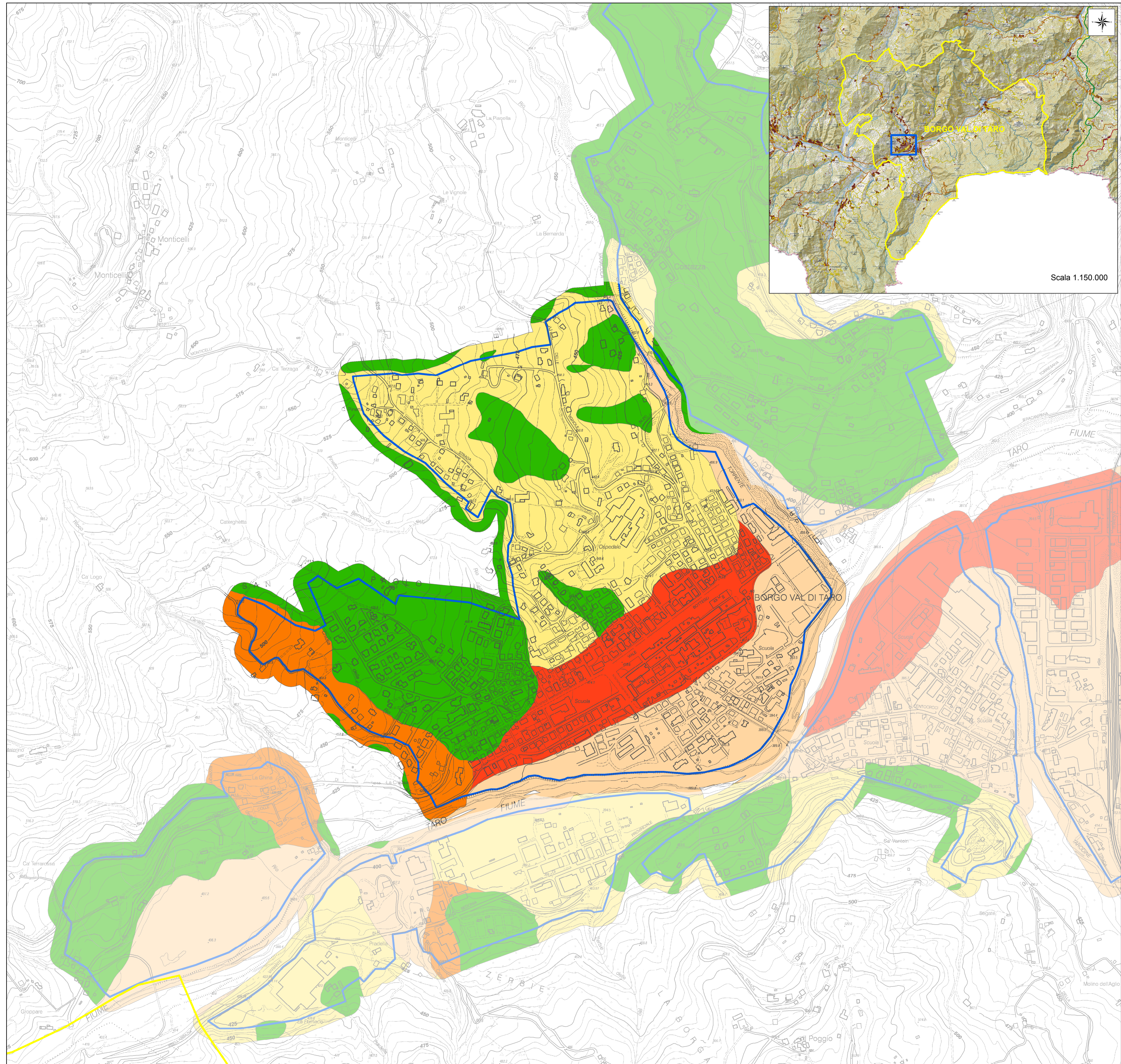
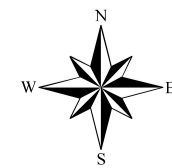
Zone stabili suscettibili di
amplificazione (Fa I.S. 0,5 s – 1 s)



Zone suscettibili di instabilità



0 100 200 400 Meters



Scala 1.150.000

