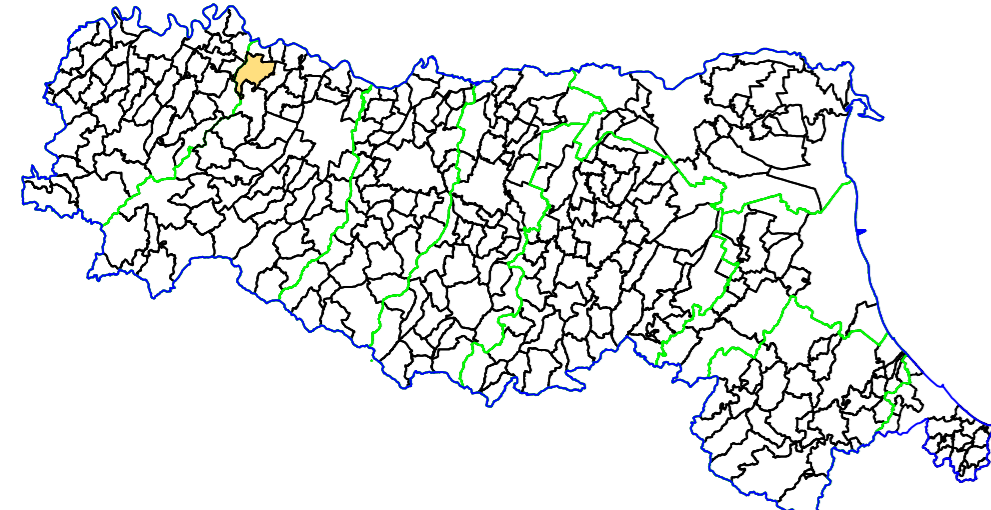


ANALISI DELLE CONDIZIONI LIMITE PER L'EMERGENZA (CLE)

scala 1 : 5.000

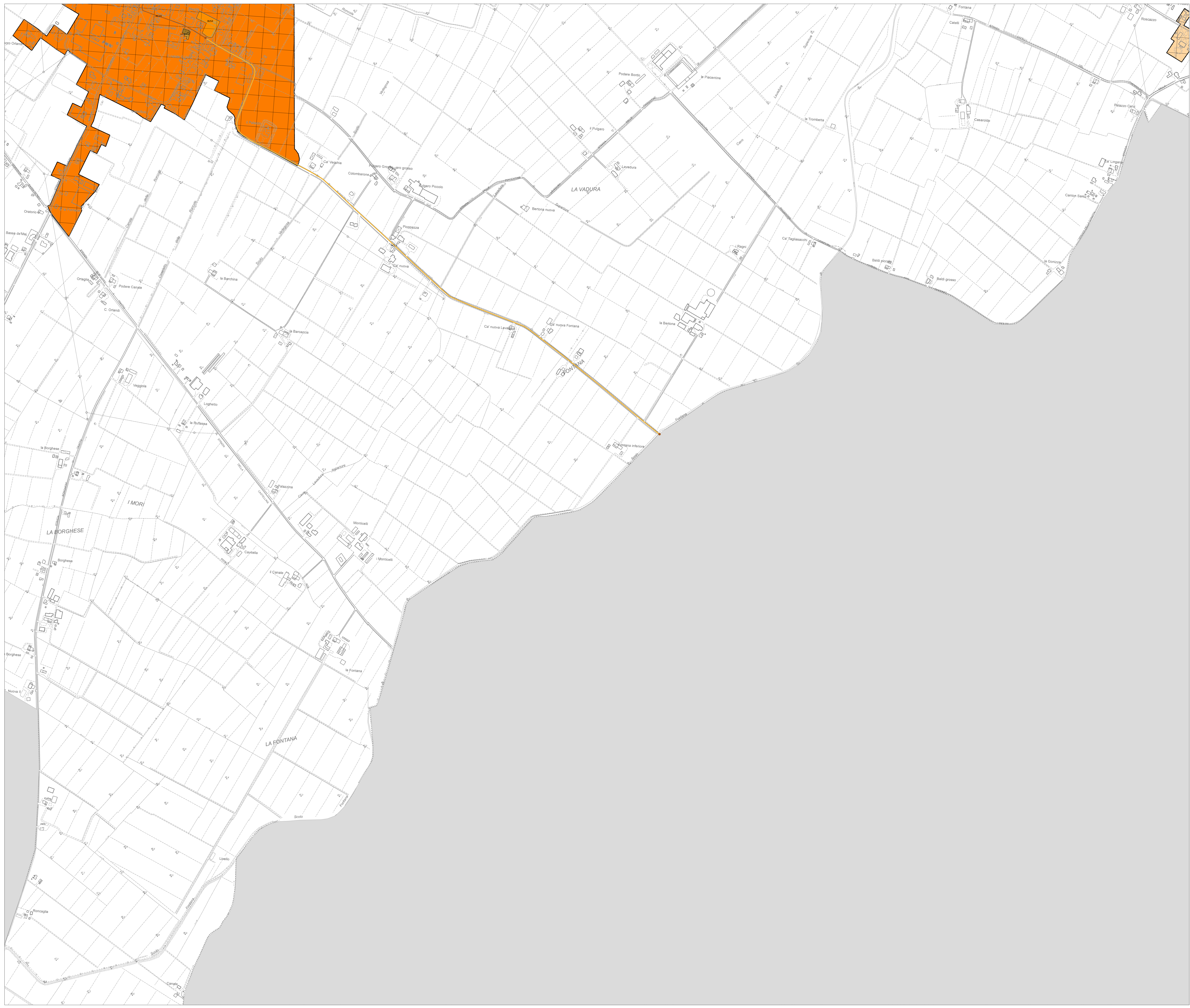
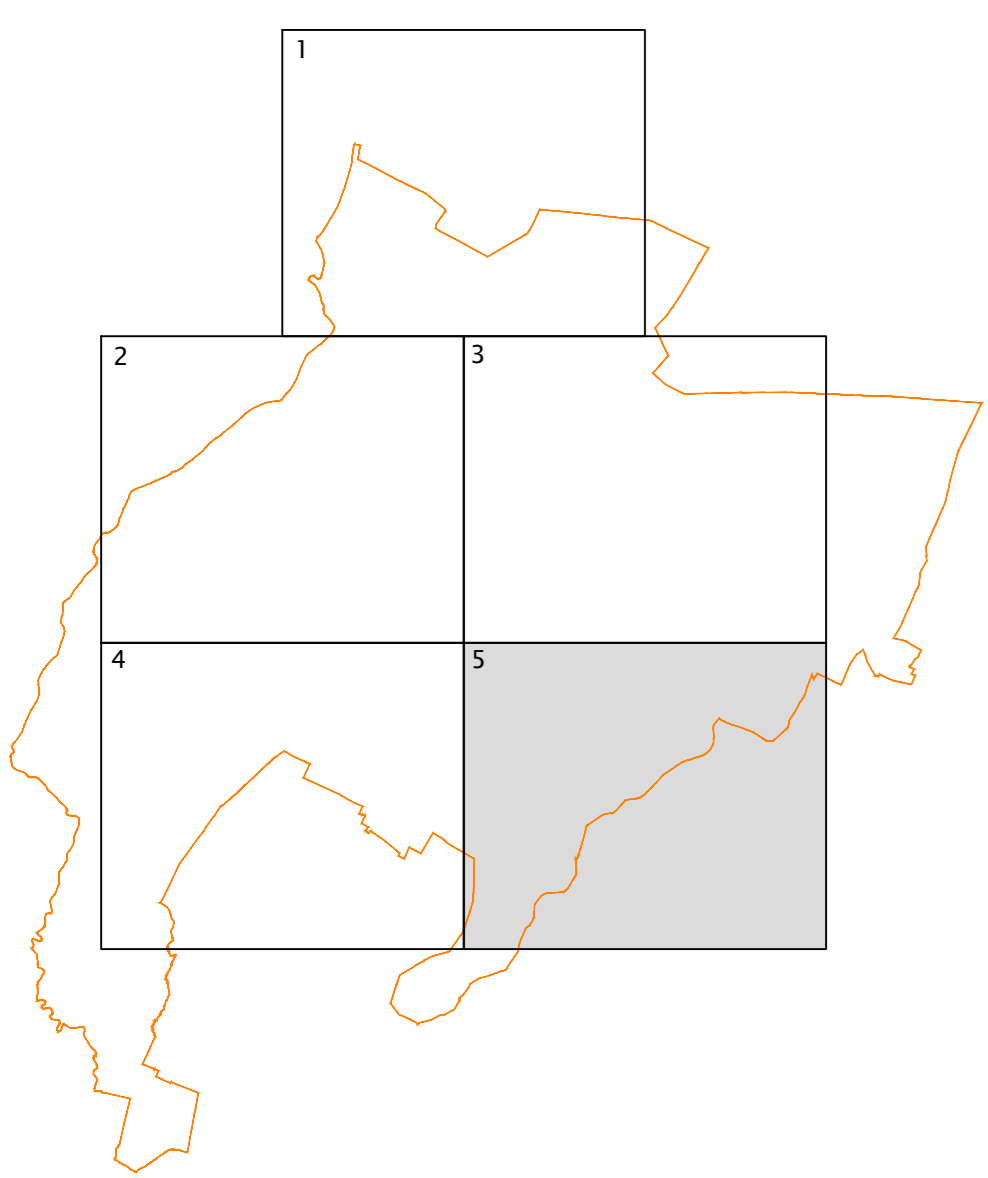
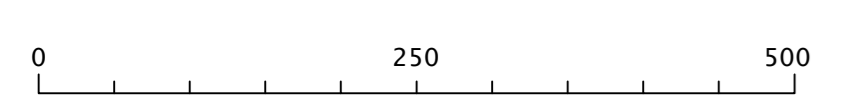
Regione Emilia-Romagna
Comune di Busseto



Regione	Soggetto realizzatore	Data
	<p>AMBITER S.p.A. Ingegneria e servizi urbanistici Via Novati, 1/A - 41128 Parma (PR) Tel. 0521/864330 - Fax 0521/864345 e-mail: info@ambiter.it PEC: ambiter@pec.ambiter.it</p>	gennaio 2019

Legenda

- Codice regione: 08
Codice provincia: 34
- Sistema di gestione delle emergenze
- 005400 Edificio strategico
 - BUS4 Area di emergenza (AMMASSAMENTO)
 - BUS5 Area di emergenza (RICOVERO)
 - BUS1 Area di emergenza (AMMASSAMENTO-RICOVERO)
 - Area di emergenza (ATTESA)
 - AC1 Infrastruttura di connessione
 - AC2 Infrastruttura di accessibilità
 - 000800 Aggregato strutturale interferente
 - Unità strutturale interferente appartenente ad un AS
 - Unità strutturale non interferente appartenente ad un AS
 - Unità strutturale interferente isolata



LEGENDA MICROZONAZIONE SISMICA

- Ambito interessato dallo studio di microzonazione sismica
- ZONE DI ATTENZIONE PER INSTABILITA' (ZAI)
- F.A. PCA = 1,5 - 1,6
 - F.A. PCA = 1,7 - 1,8