

MICROZONAZIONE SISMICA

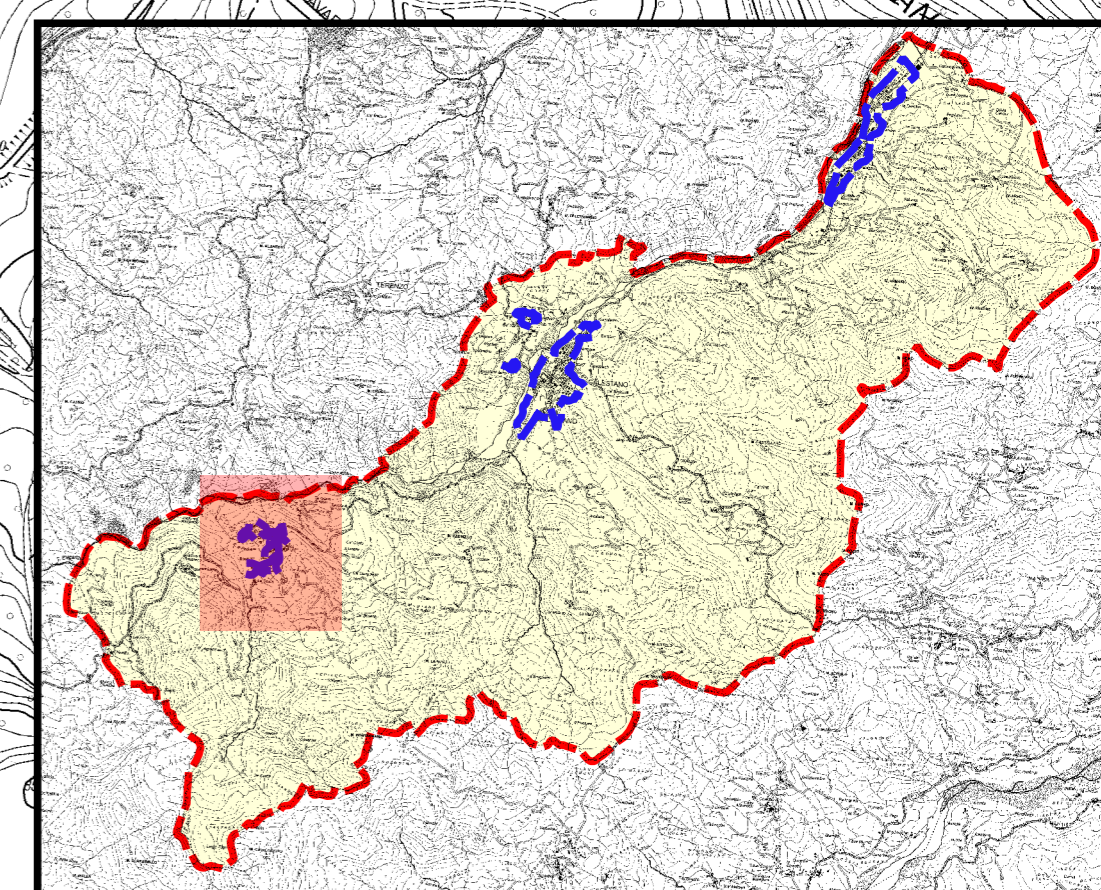
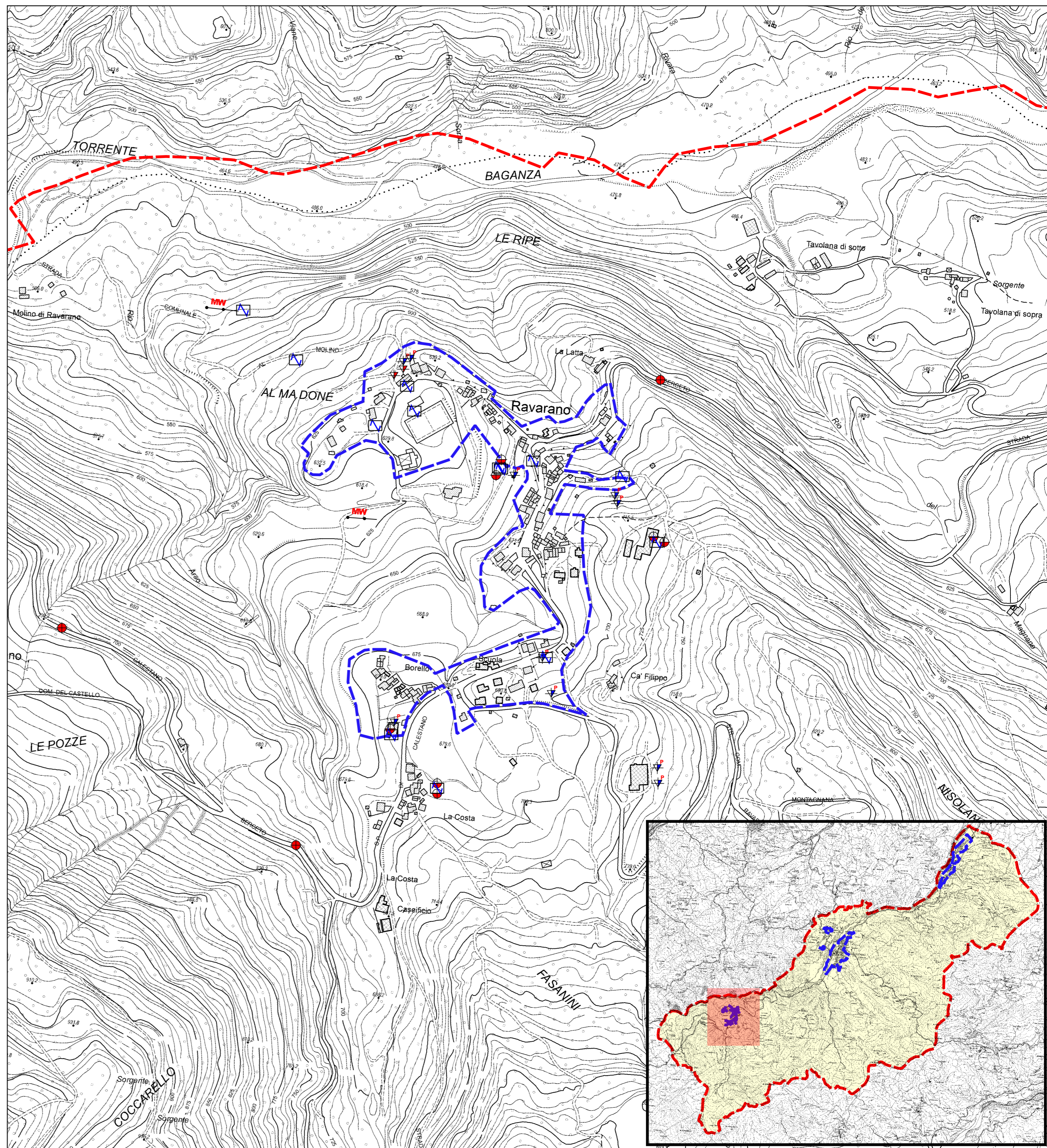
Carta delle indagini

scala 1:5.000

Regione Emilia-Romagna
Comune di Calestano



Regione	Soggetto realizzatore	Data
Emilia-Romagna	 EN GEO S.p.A. www.engeo.it Direzione tecnica Dott. Geol. Carlo Caleffi Dott. Geol. Francesco Cerutti Collaboratori Dott. Geol. Matteo Baisi Dott. Geol. Alessandro Ferrari Dott.ssa Giulia Mainardi	Marzo 2018



Legenda

- Confine comunale
- Area oggetto di Microzonazione Sismica
- Indagini**
- Prova penetrometrica statica CPT
- Prova sismica in foro tipo Downhole
- Stazione microtremore a stazione singola
- Sondaggio a carotaggio continuo
- Trincea o pozzetto esplorativo
- Sondaggio da cui sono stati prelevati campioni
- Sondaggio a carotaggio continuo che intercetta il substrato
- Prova penetrometrica dinamica pesante
- MASW
- Prova REFraction Microtremors
- Sismica a Rifrazione

