

Attuazione dell'articolo 11 della legge 24 giugno 2009, n. 77

MICROZONAZIONE SISMICA

Carta delle microzone omogenee in prospettiva sismica (MOPS)


scala 1:5.000

Regione Emilia – Romagna
Comune di Compiano




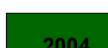
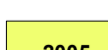


Regione	RAGGRUPPAMENTO TEMPORANEO DI PROFESSIONISTI Mandatario:	Data
Emilia Romagna	 EN GEO S.r.l. www.engeo.it Direttori tecnici: Dr. Geol. Carlo Caleffi Dr. Geol. Francesco Cerulli Mandanti: Dr. Geol. Marco Baldi Dr. Geol. Domenico Bianco Dr. Geol. Stefano Castagnetti Dr. Geol. Massimiliano Trauzzi Collaboratori: Dr. Geol. Alessandro Ferrari Dr. Geol. Federico Madini	Settembre 2016


Legenda

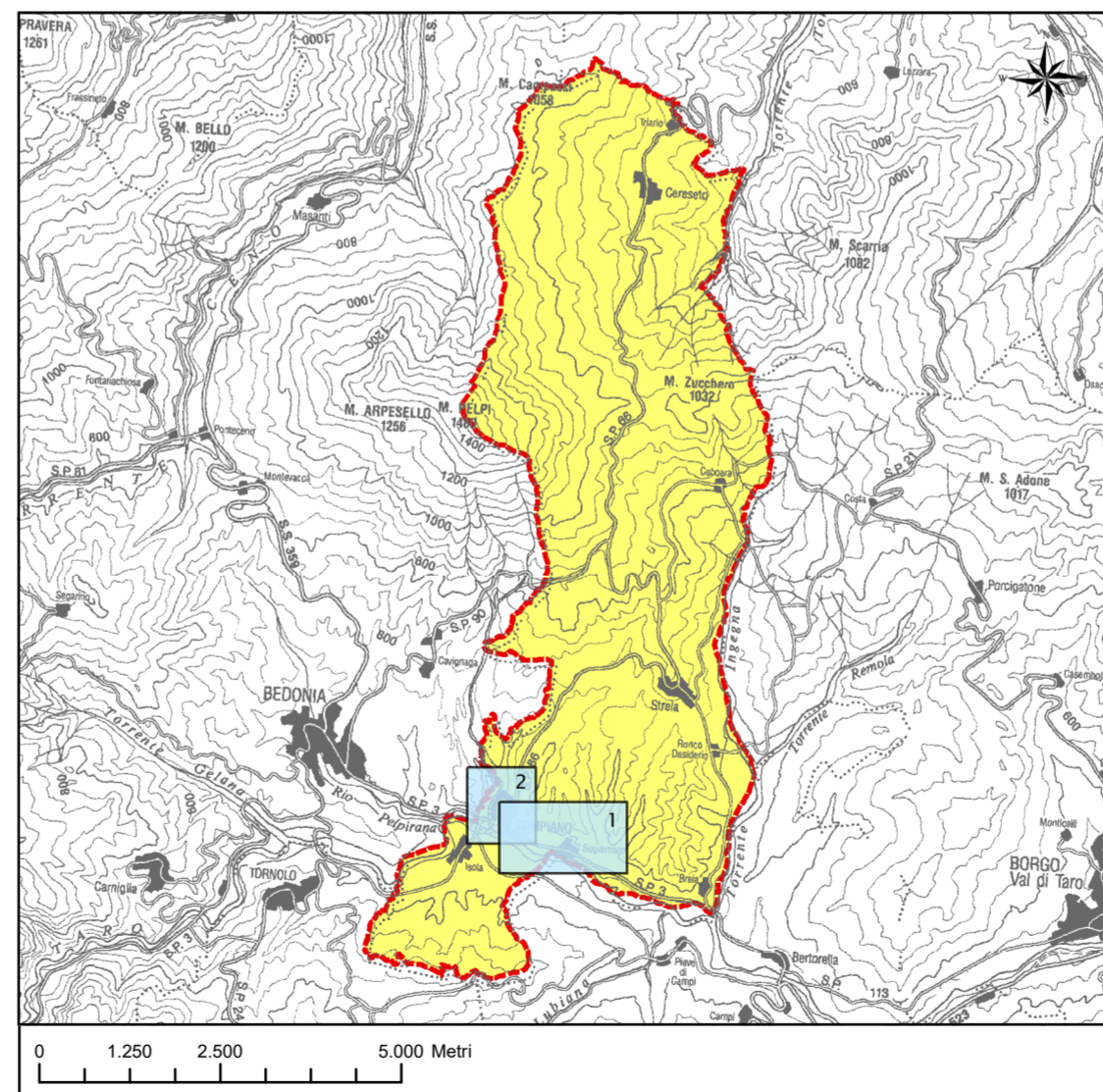
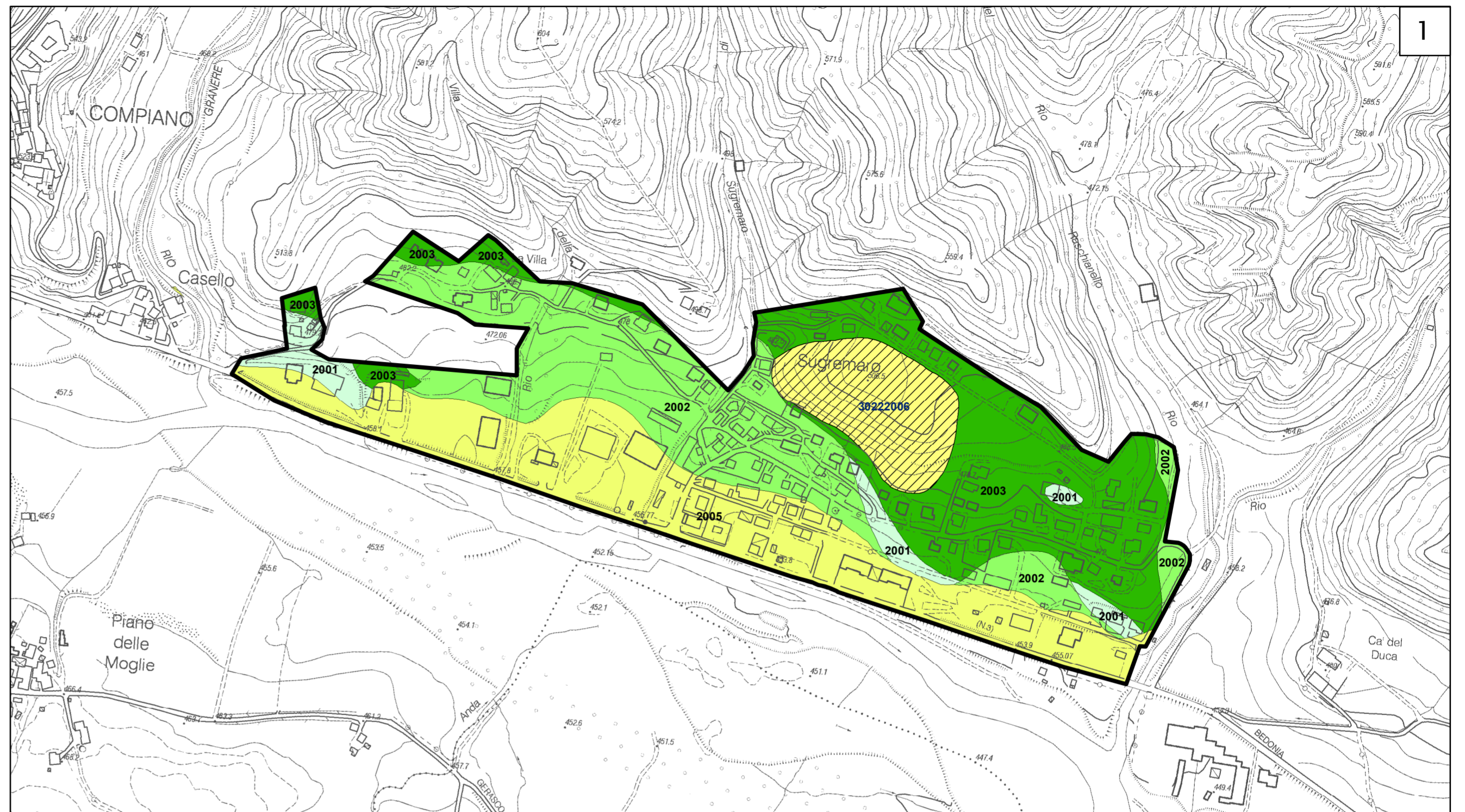
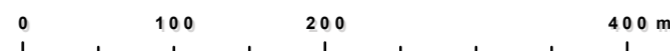
 Area oggetto di studio

Zone stabili suscettibili di amplificazioni locali

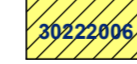
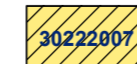

-  **2001** Successione stratigrafica costituita da substrato non rigido stratificato con alternanza di litotipi, ricoperto da una coltre di depositi eluvio-colluviali di spessore medio inferiore a 3,00 m
-  **2002** Successione stratigrafica costituita da substrato non rigido stratificato con alternanza di litotipi, ricoperto da detrito di versante, a granulometria mista, di spessore medio pari a 15 m
-  **2003** Successione stratigrafica costituita da substrato non rigido stratificato con alternanza di litotipi, ricoperto da depositi fluvio-lacustri, di spessore medio pari a 15 – 20 m
-  **2004** Successione stratigrafica costituita da substrato non rigido stratificato con alternanza di litotipi, ricoperto da depositi fluvio-lacustri, di spessore medio pari a 30 m
-  **2005** Successione stratigrafica costituita da substrato non rigido stratificato con alternanza di litotipi, ricoperto da depositi di origine alluvionale, a granulometria mista, prevalentemente ghiaiosi di spessore medio pari a 10 – 20 m

Punti di misura di rumore ambientale

 Punto di misura di rumore ambientale con indicazione del valore di f0



Zone di attenzione per instabilità

-  **30222006** ZA_FR – Zona di attenzione per instabilità di versante – Zona 6
Corpo di frana, del tipo scorrimento-quietescente, di spessore medio pari a 10 metri, costituito da elementi litoidi eterometrici immersi in una matrice prevalentemente argilloso-limoso, sovrastante un livello di depositi fluvio-lacustri, di spessore medio pari a 10 metri, a sua volta poggiante sul substrato non rigido stratificato
-  **30222007** ZA_FR – Zona di attenzione per instabilità di versante – Zona 7
Corpo di frana, del tipo scorrimento-quietescente, di spessore medio pari a 5 metri, costituito da elementi litoidi eterometrici immersi in una matrice prevalentemente argilloso-limoso, sovrastante un livello di depositi di origine alluvionale, di spessore medio pari a 10 metri, a sua volta poggiante sul substrato non rigido stratificato
-  Traccia per gli approfondimenti delle amplificazioni topografiche

