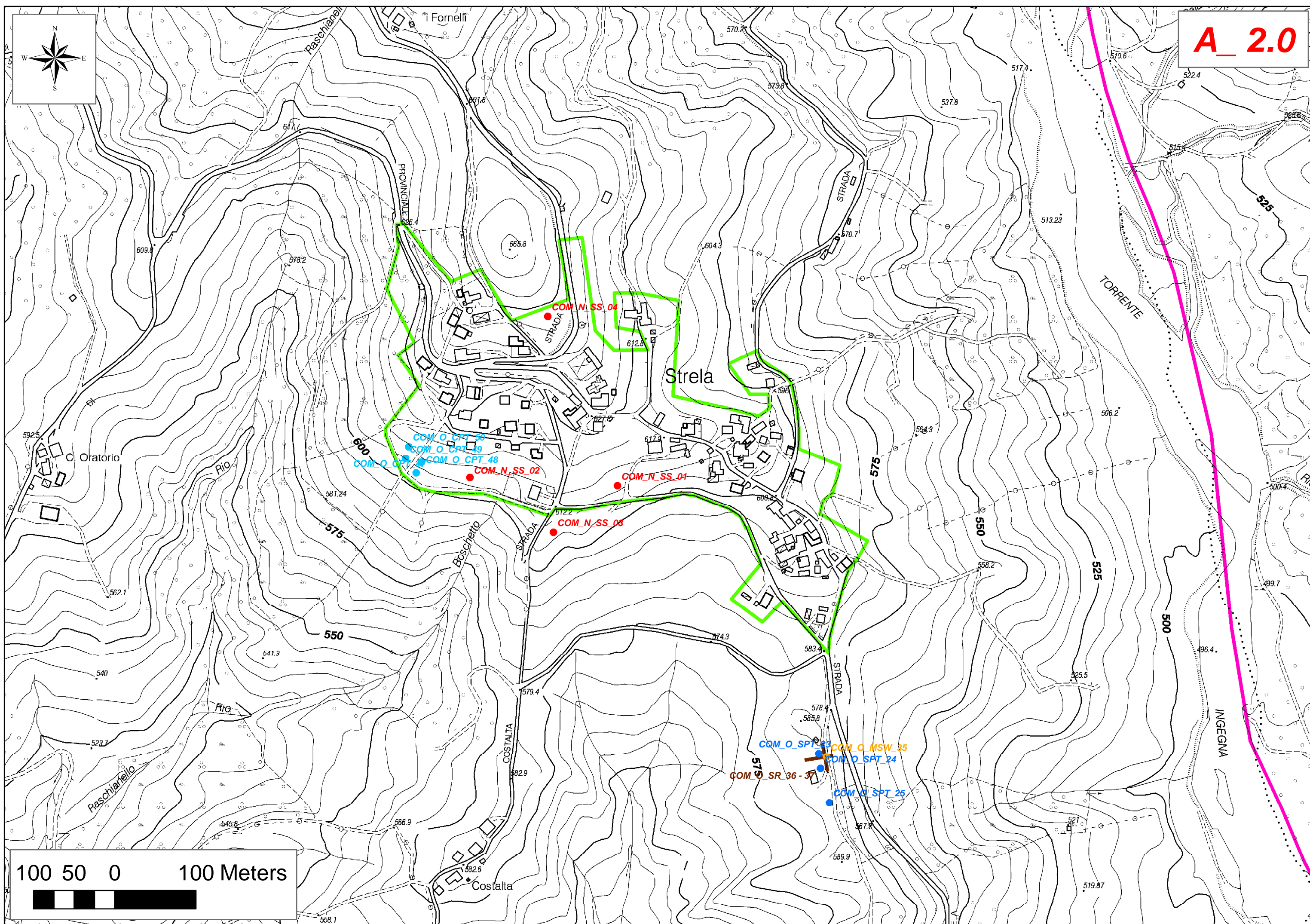
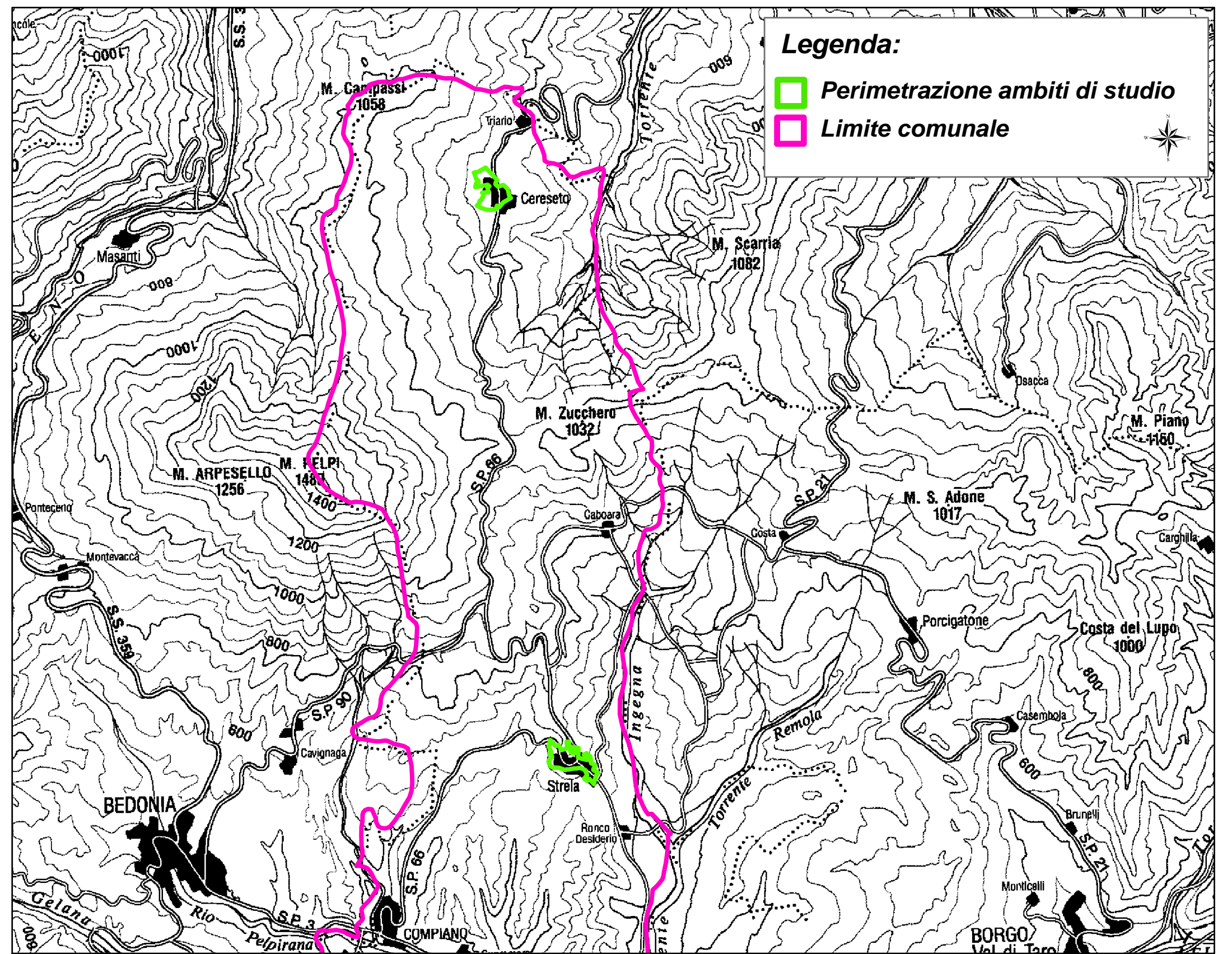


COMMITTENTE Amm. Comunale di Compiano		
LOCALITA' Comune di Compiano		TAV. 1b
Loc. Strela MACROAMBITO A_2.0 Loc. Cereseto MACROAMBITO A_3.0		
OGGETTO: Studio di microzonazione sismica (I° e II° livello di approfondimento) di alcuni ambiti del territorio comunale		
Base topografica: Elementi 216013, 216014 e 216053 della CTR della R.E.R. a scala 1:5.000		
DATA MAGGIO 2012	TAVOLA 1b: A_2.0 e A_3.0 CARTA DELLE INDAGINI	SCALA 1:4.000
PROGETTISTA Dott. Geol. Bianco Domenico		
Via Nazionale, 90 - 43043 Borgo Val di Taro (Pr) Tel/fax 0525 - 916214; e-mail domenicobia@libero.it		



Legenda:

- Perimetrazione ambiti di studio
- Limite comunale

Indagini geognostiche pregresse

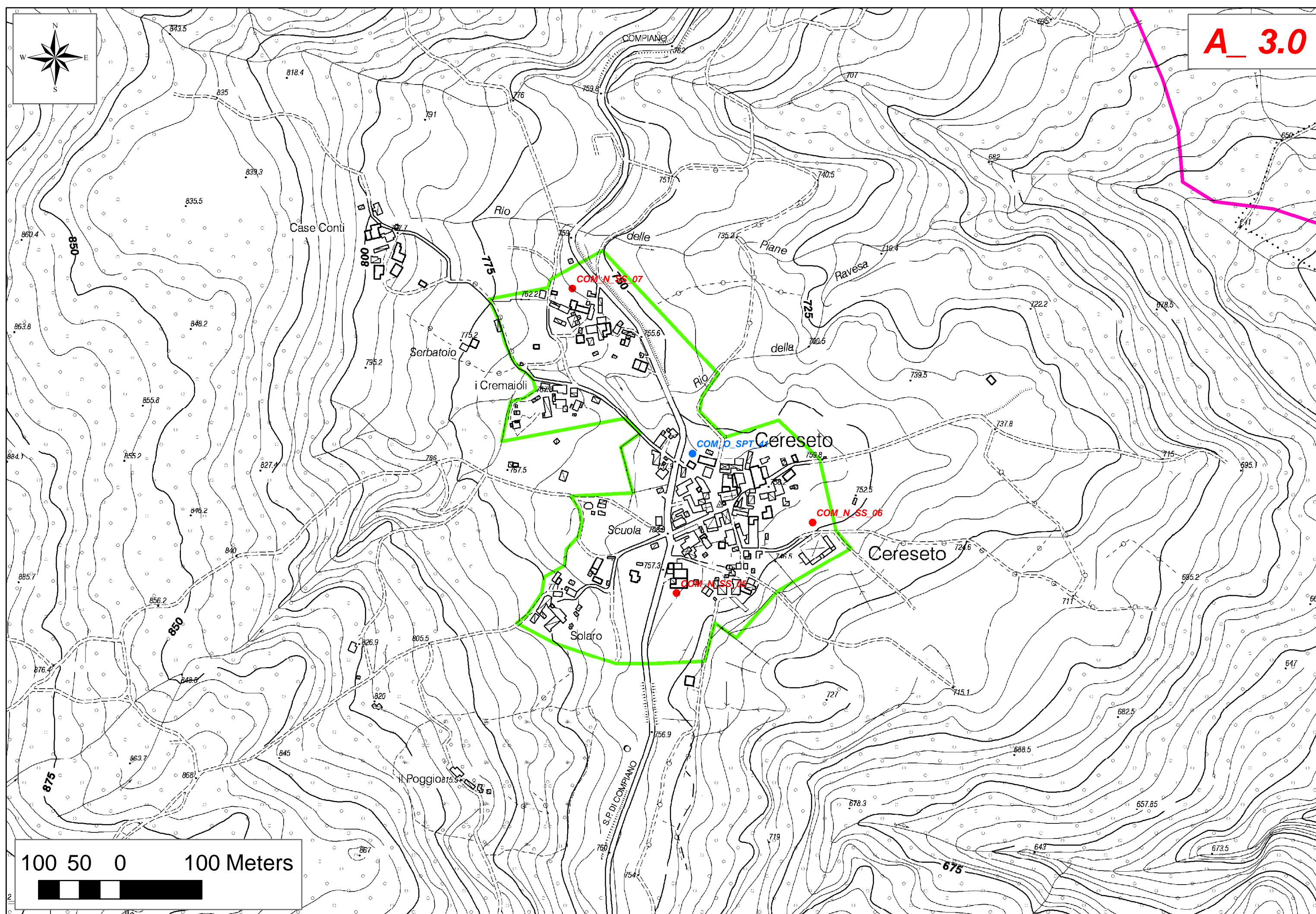
- Prova penetrometrica statica (CPT)
- Prova penetrometrica dinamica (SCPT)
- Prospezione sismica di superficie di tipo MASW
- Sismica a rifrazione

Indagini geognostiche realizzate per il presente studio

- Registrazione di sismica passiva
- Misura di microtremore ambientale HVSR

Descrizione sigla identificativa prove

Idebntificativa Comune	N° Progressivo Prova
AAA_O/N	CPT_01
Età della Prova old/new	Tipologia Prova



Legenda:

- Perimetrazione ambiti di studio
- Limite comunale

Indagini geognostiche pregresse

- Prova penetrometrica dinamica (SCPT)

Indagini geognostiche realizzate per il presente studio

- Registrazione di sismica passiva
- Misura di microtremore ambientale HVSR

Descrizione sigla identificativa prove

Idebntificativa Comune	N° Progressivo Prova
AAA_O/N	CPT_01
Età della Prova old/new	Tipologia Prova