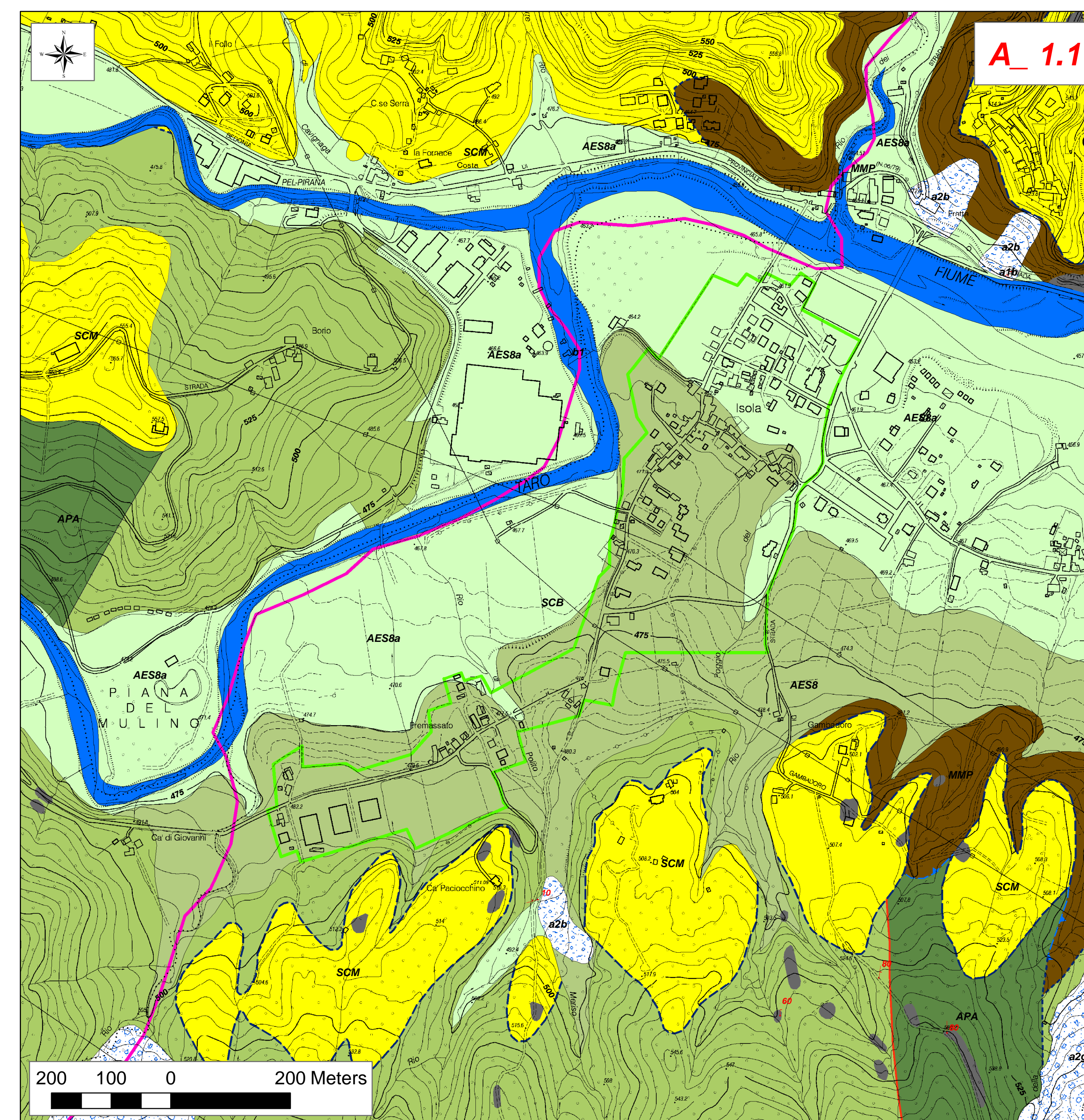
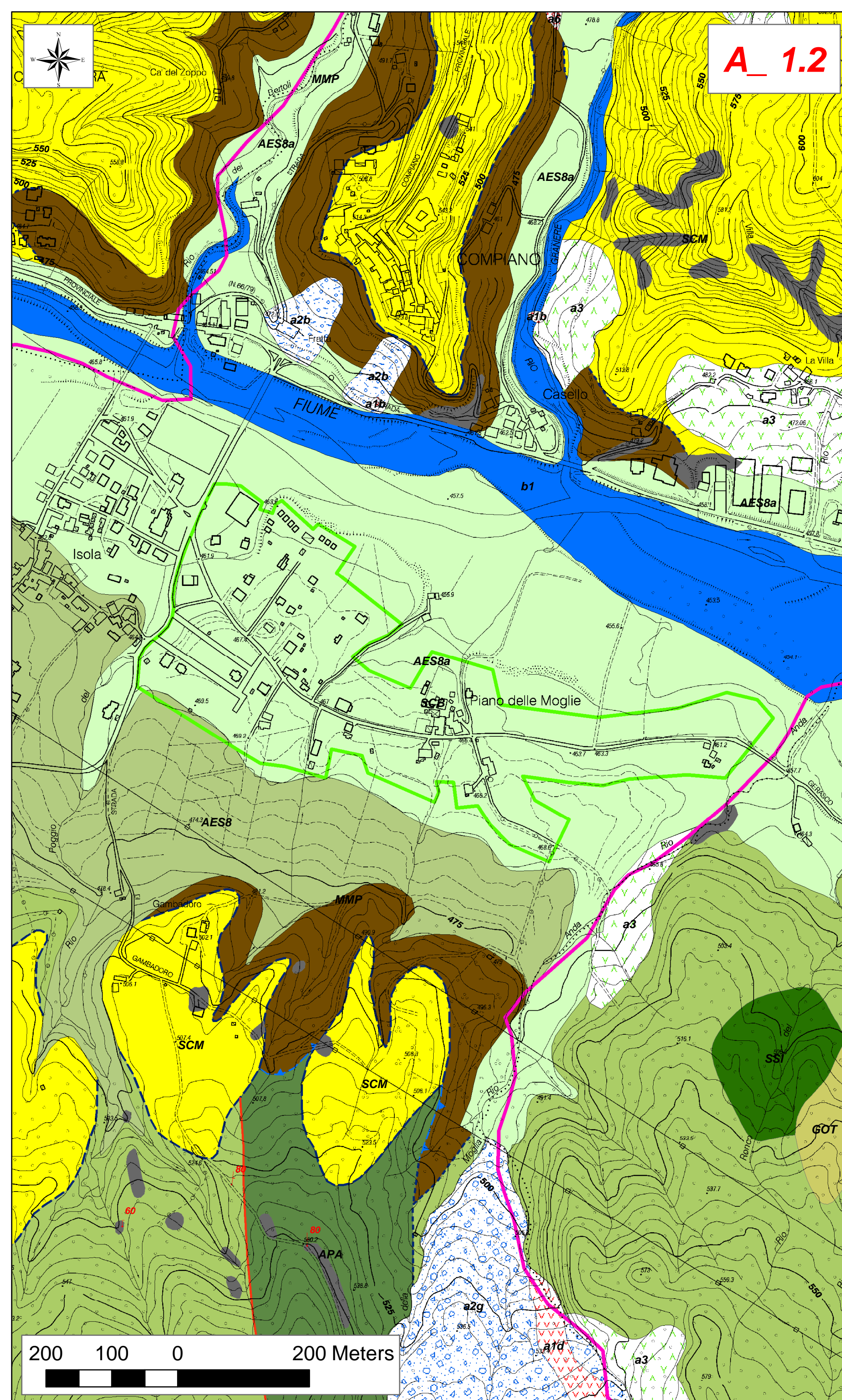


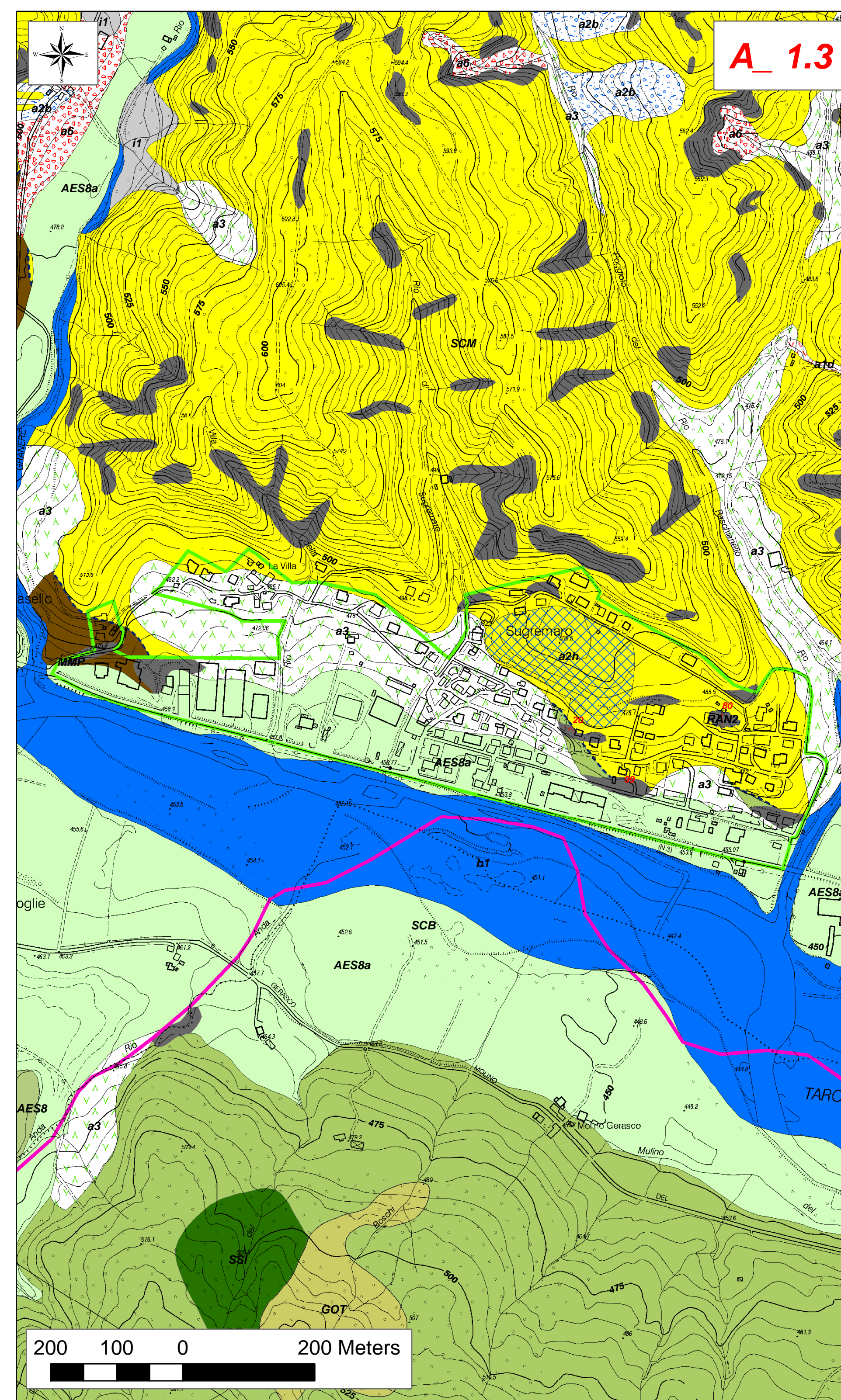
- Legenda:**
- Perimetrazione ambiti di studio
  - Limite comunale
- Depositi quaternari continentali**
- a1b\_ Deposito di frana attiva per scivolamento
  - a2b\_ Deposito di frana quiescente per scivolamento
  - a3\_ Deposito di versante
  - a6\_ Detrito di falda
  - b1\_ Deposito alluvionale in evoluzione
  - i1\_ Conoide torrentizia in evoluzione
- Successione neogenica - quaternaria del margine appenninico - padano**
- SCM\_ Successione di Compiano
  - AES8\_ Subsistema di Ravenna
  - AES8a\_ Unità di Modena
- Formazioni geologiche del sub-strato**
- Affioramento del sub-strato
- Successione Epiligure**
- MMP\_ Marne di Monte Piano
- Limiti di unità geologiche**
- Contatto stratigrafico e/o litologico incerto
  - Limite di natura incerta



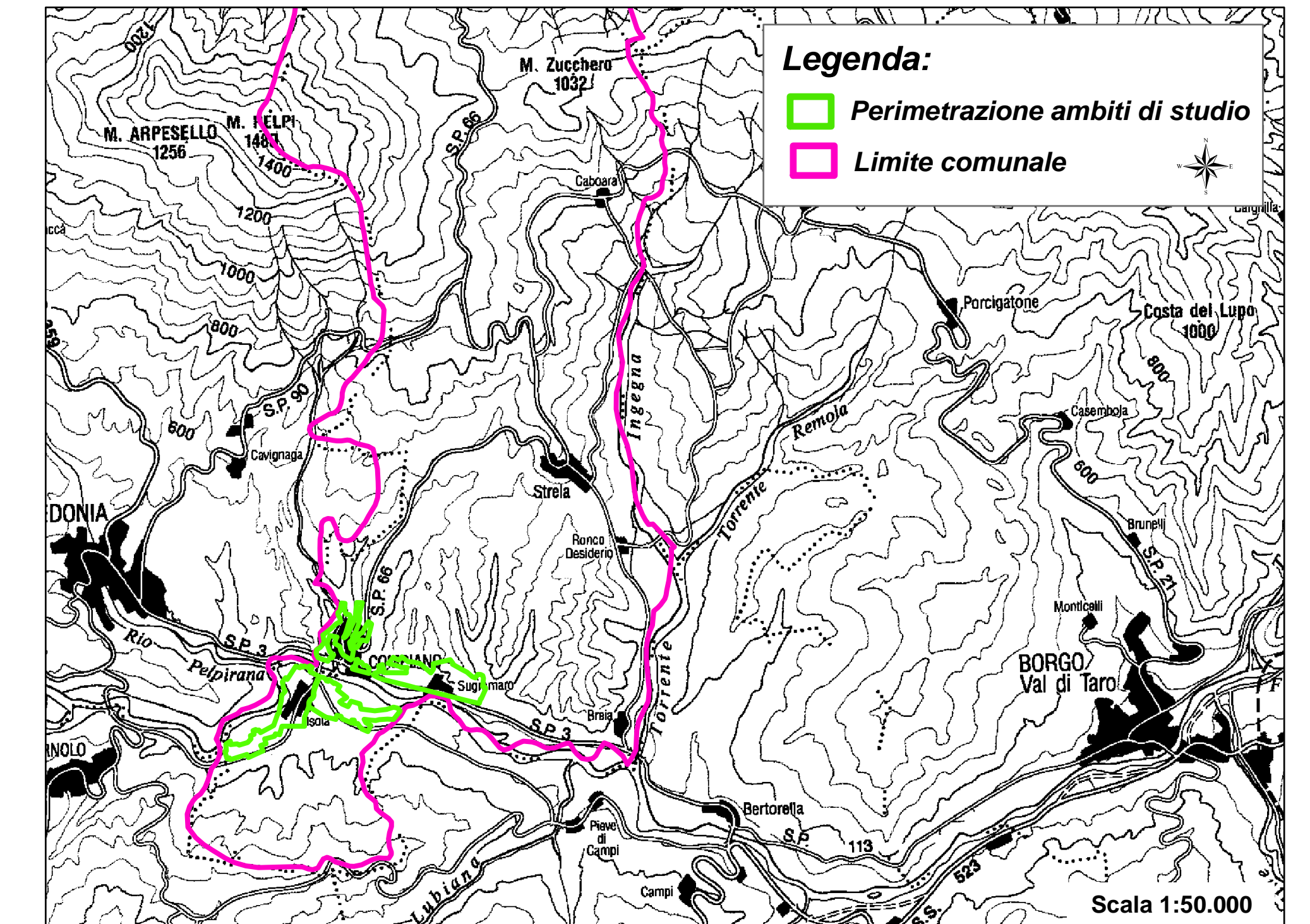
- Legenda:**
- Perimetrazione ambiti di studio
  - Limite comunale
- Depositi quaternari continentali**
- a2b\_ Deposito di frana quiescente per scivolamento
  - a2g\_ Deposito di frana quiescente complessa
  - b1\_ Deposito alluvionale in evoluzione
- Successione neogenica - quaternaria del margine appenninico - padano**
- SCM\_ Successione di Compiano
  - AES8\_ Subsistema di Ravenna
  - AES8a\_ Unità di Modena
- Formazioni geologiche del sub-strato**
- Affioramento del sub-strato
- Successione Epiligure**
- MMP\_ Marne di Monte Piano
- Unità Liguri**
- SCB\_ Arenarie di Scabiazza
  - APA\_ Argille a Palombini
- Punti di osservazione e misura**
- ↑ Stratificazione a polarità sconosciuta
- Limiti di unità geologiche**
- Faglia certa
  - Contatto stratigrafico e/o litologico incerto
  - Limite di natura incerta



- Legenda:**
- Perimetrazione ambiti di studio
  - Limite comunale
- Depositi quaternari continentali**
- a1d\_ Deposito di frana attiva per colamento di fango
  - a2b\_ Deposito di frana quiescente per scivolamento
  - a2g\_ Deposito di frana quiescente complessa
  - a3\_ Deposito di versante
  - b1\_ Deposito alluvionale in evoluzione
- Successione neogenica - quaternaria del margine appenninico - padano**
- SCM\_ Successione di Compiano
  - AES8\_ Subsistema di Ravenna
  - AES8a\_ Unità di Modena
- Formazioni geologiche del sub-strato**
- Affioramento del sub-strato
- Successione Epiligure**
- MMP\_ Marne di Monte Piano
- Unità Liguri**
- SCB\_ Arenarie di Scabiazza
  - APA\_ Argille a Palombini
  - SSI\_ Argilliti di S. Siro
- Punti di osservazione e misura**
- ↑ Stratificazione a polarità sconosciuta
- Limiti di unità geologiche**
- Faglia certa
  - Contatto stratigrafico e/o litologico incerto
  - Limite di natura incerta



- Legenda:**
- Perimetrazione ambiti di studio
  - Limite comunale
- Depositi quaternari continentali**
- a2b\_ Deposito di frana quiescente per scivolamento
  - a2h\_ Deposito di frana quiescente per scivolamento in blocco
  - a3\_ Deposito di versante
  - a6\_ Deposito di falda
  - b1\_ Deposito alluvionale in evoluzione
  - i1\_ Conoide torrentizia in evoluzione
- Successione neogenica - quaternaria del margine appenninico - padano**
- SCM\_ Successione di Compiano
  - AES8\_ Subsistema di Ravenna
  - AES8a\_ Unità di Modena
- Formazioni geologiche del sub-strato**
- Affioramento del sub-strato
- Successione Epiligure**
- MMP\_ Marne di Monte Piano
- Unità Liguri**
- SCB\_ Arenarie di Scabiazza
  - SSI\_ Argilliti di S. Siro
  - GOT\_ Arenarie M. Gottero
- Punti di osservazione e misura**
- ↑ Stratificazione a polarità sconosciuta
  - ↓ Stratificazione rovesciata
- Limiti di unità geologiche**
- Limite di natura incerta



<b>COMMITTENTE</b> Amm. Comunale di Compiano		
<b>LOCALITA' Comune di Compiano</b>		<b>TAV. 2a</b>
Loc. Capoluogo MACROAMBITO A_1.0 Loc. Isola - Premassato MACROAMBITO A_1.1 Loc. Pian delle Moglie MACROAMBITO A_1.2 Loc. Sugremaro MACROAMBITO A_1.3		
<b>OGGETTO: Studio di microzonazione sismica (I° e II° livello di approfondimento) di alcuni ambiti del territorio comunale</b>		
Base topografica: Elementi 215082, 215121, 216053 e 216094 della CTR della R.E.R. a scala 1:5.000		
<b>DATA</b> MAGGIO 2012	<b>TAVOLA 2a: A_1.0; A_1.1; A_1.2 e A_1.3</b> <b>CARTA LITO - MORFOLOGICA</b>	<b>SCALA</b> 1:5.000
<b>PROGETTISTA</b> Dott. Geol. Bianco Domenico Via Nazionale, 90 - 43043 Borgo Val di Taro (Pr) Tel/fax 0525 - 916214; e-mail dombicobia@libero.it		