

**COMMITTENTE**  
Amm. Comunale di Compiano

**LOCALITA'** Comune di Compiano

Loc. Strela **MACROAMBITO A\_2.0**  
Loc. Cereseto **MACROAMBITO A\_3.0**

**TAV. 3b**

**OGGETTO: Studio di microzonazione sismica**  
(I° e II° livello di approfondimento)  
di alcuni ambiti del territorio comunale

**Base topografica:**  
Elementi 216013, 216014 e 216053 della CTR della R.E.R. a scala 1:5.000

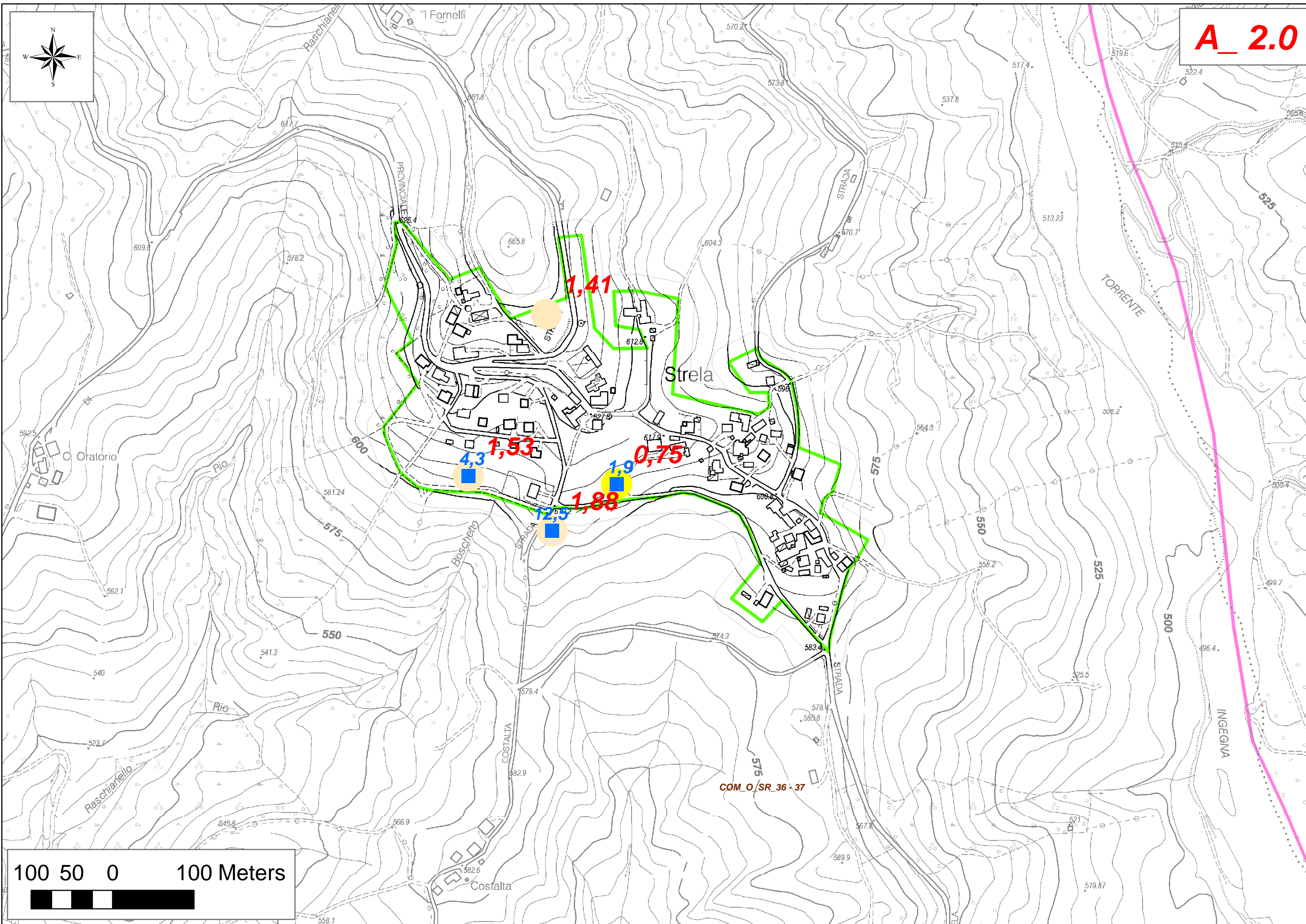
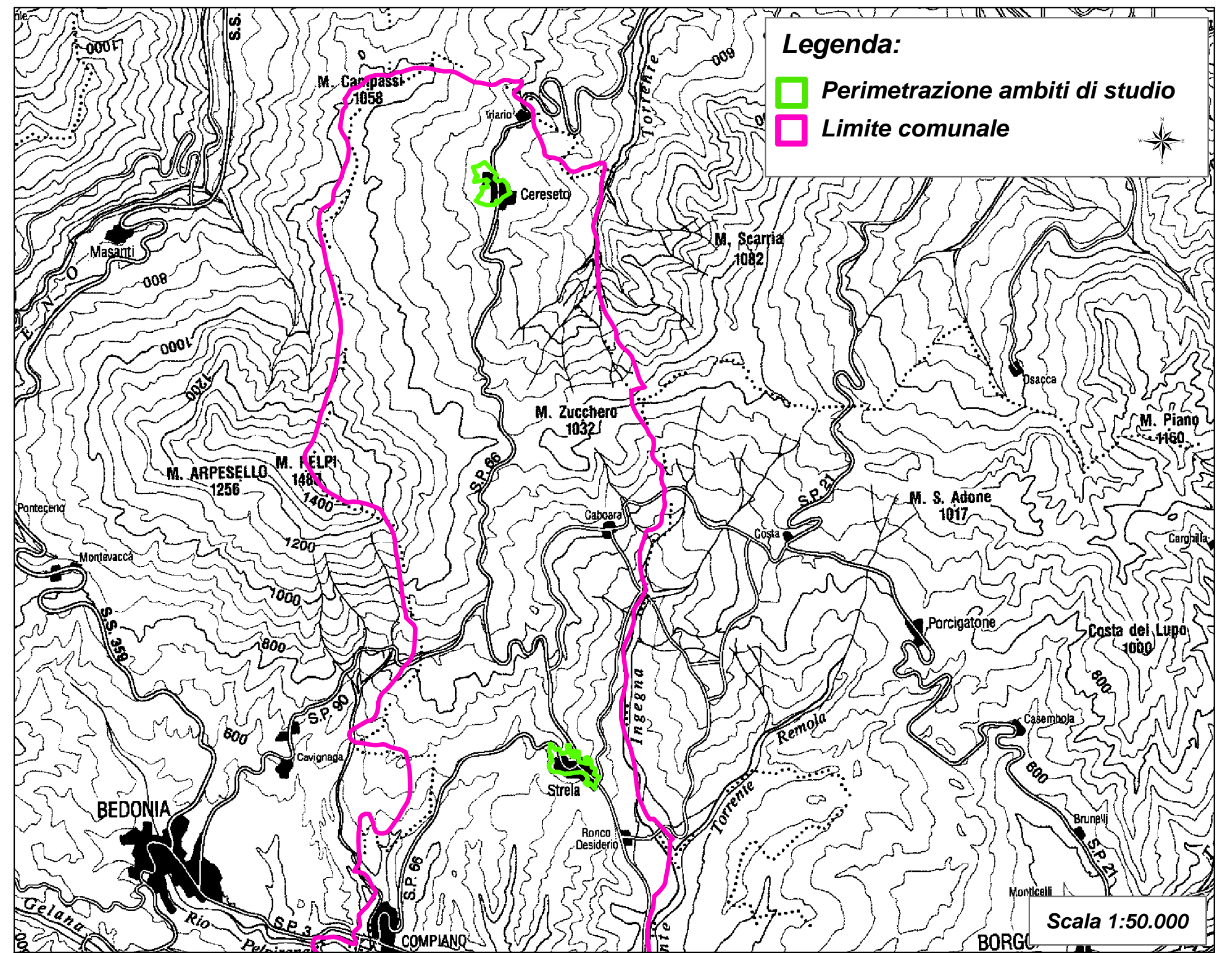
**DATA**  
MAGGIO 2012

**TAVOLA 3b: A\_2.0 e A\_3.0**  
CARTA DELLE FREQUENZE NATURALI DEI TERRENI

**SCALA**  
1:4.000

**PROGETTISTA**  
Dott. Geol. Bianco Domenico

Via Nazionale, 90 - 43043 Borgo Val di Taro (Pr)  
Tel/fax 0525 - 916214; e-mail domenicobia@libero.it



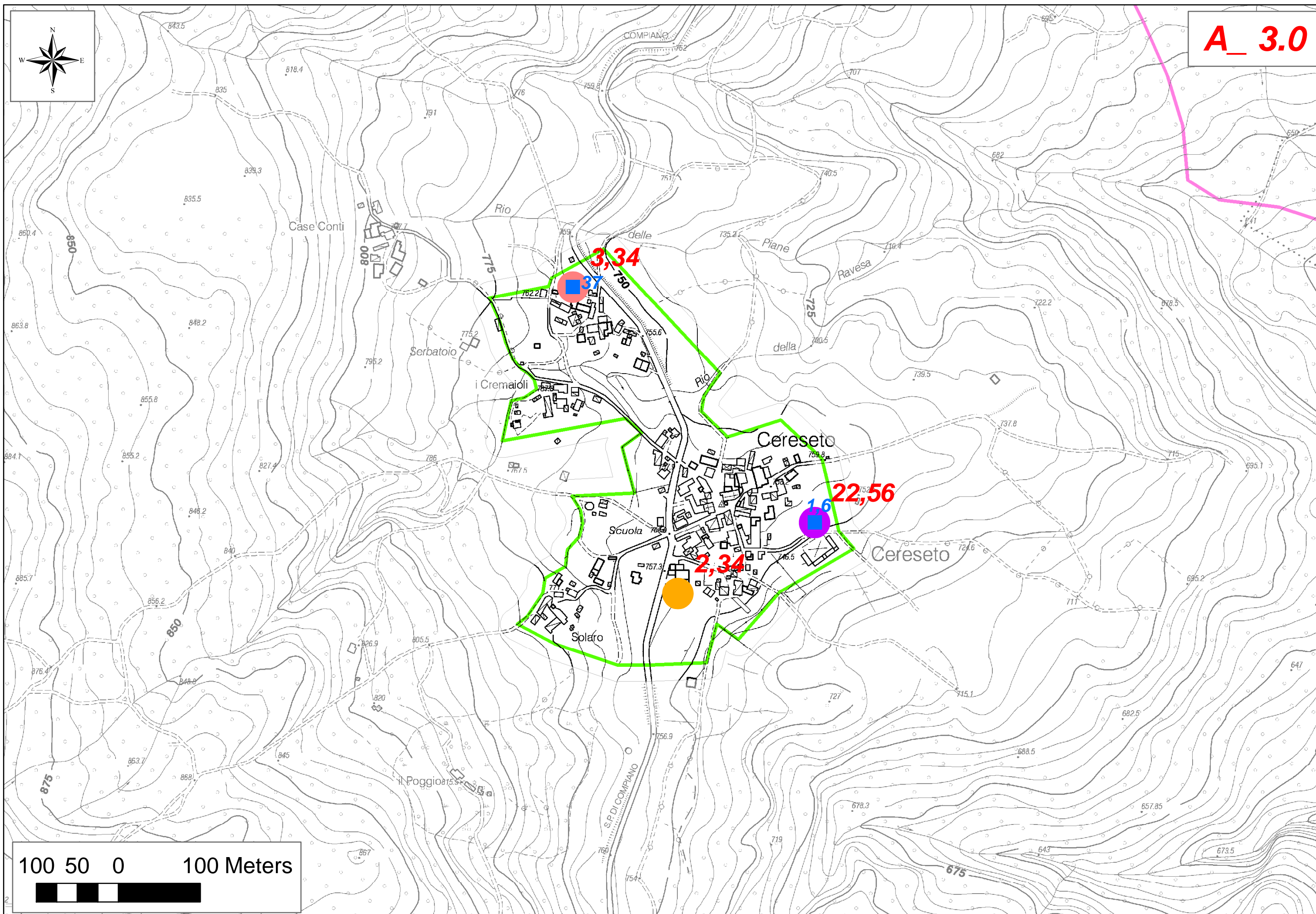
**Legenda:**

- Perimetrazione ambiti di studio
- Limite comunale

Classi di frequenza (Hz)	
Assenza di picchi significativi	
$F_0 \leq 0,5$	
$0,5 < F_0 \leq 1$	
$1 < F_0 \leq 2$	
$2 < F_0 \leq 3$	
$3 < F_0 \leq 5$	
$5 < F_0 \leq 8$	
$F_0 > 8$	

**FREQUENZE PRINCIPALE E RELATIVO VALORE (Hz)**

- Ampiezza HVSR > 3
- Ampiezza HVSR < 3
- Frequenza secondaria (se presente) e relativo valore (Hz)



**Legenda:**

- Perimetrazione ambiti di studio
- Limite comunale

Classi di frequenza (Hz)	
Assenza di picchi significativi	
$F_0 \leq 0,5$	
$0,5 < F_0 \leq 1$	
$1 < F_0 \leq 2$	
$2 < F_0 \leq 3$	
$3 < F_0 \leq 5$	
$5 < F_0 \leq 8$	
$F_0 > 8$	

**FREQUENZE PRINCIPALE E RELATIVO VALORE (Hz)**

- Ampiezza HVSR > 3
- Ampiezza HVSR < 3
- Frequenza secondaria (se presente) e relativo valore (Hz)