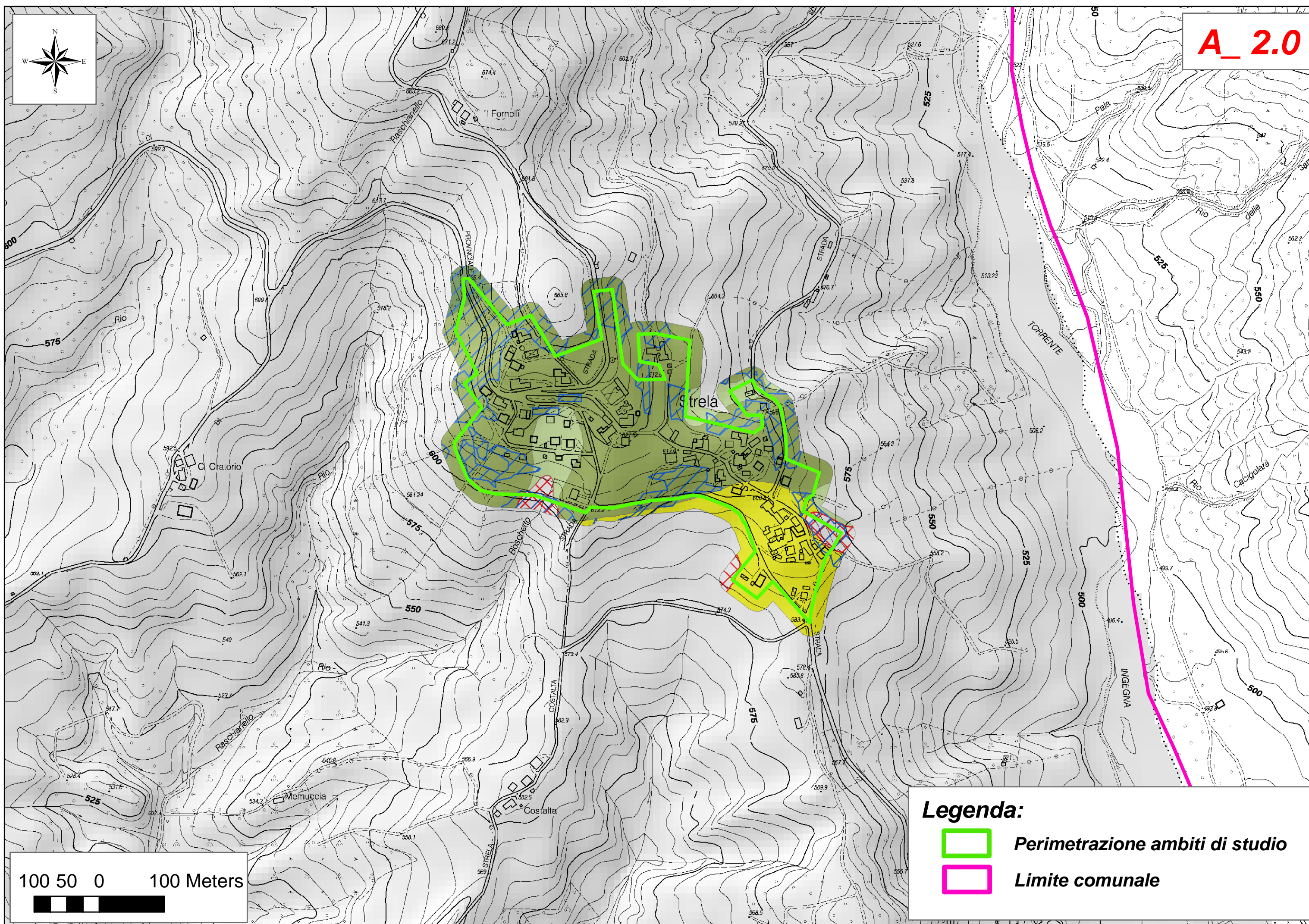
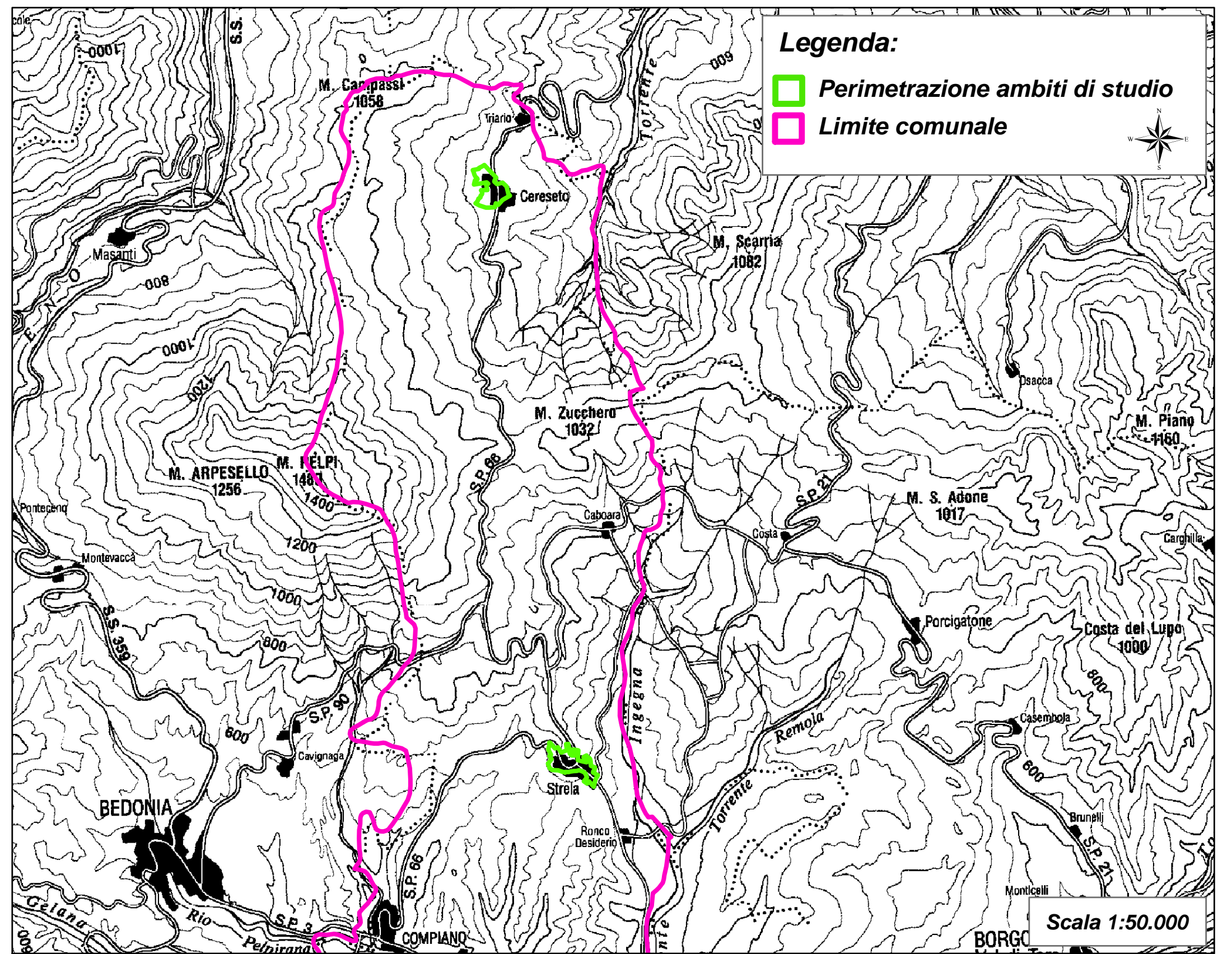


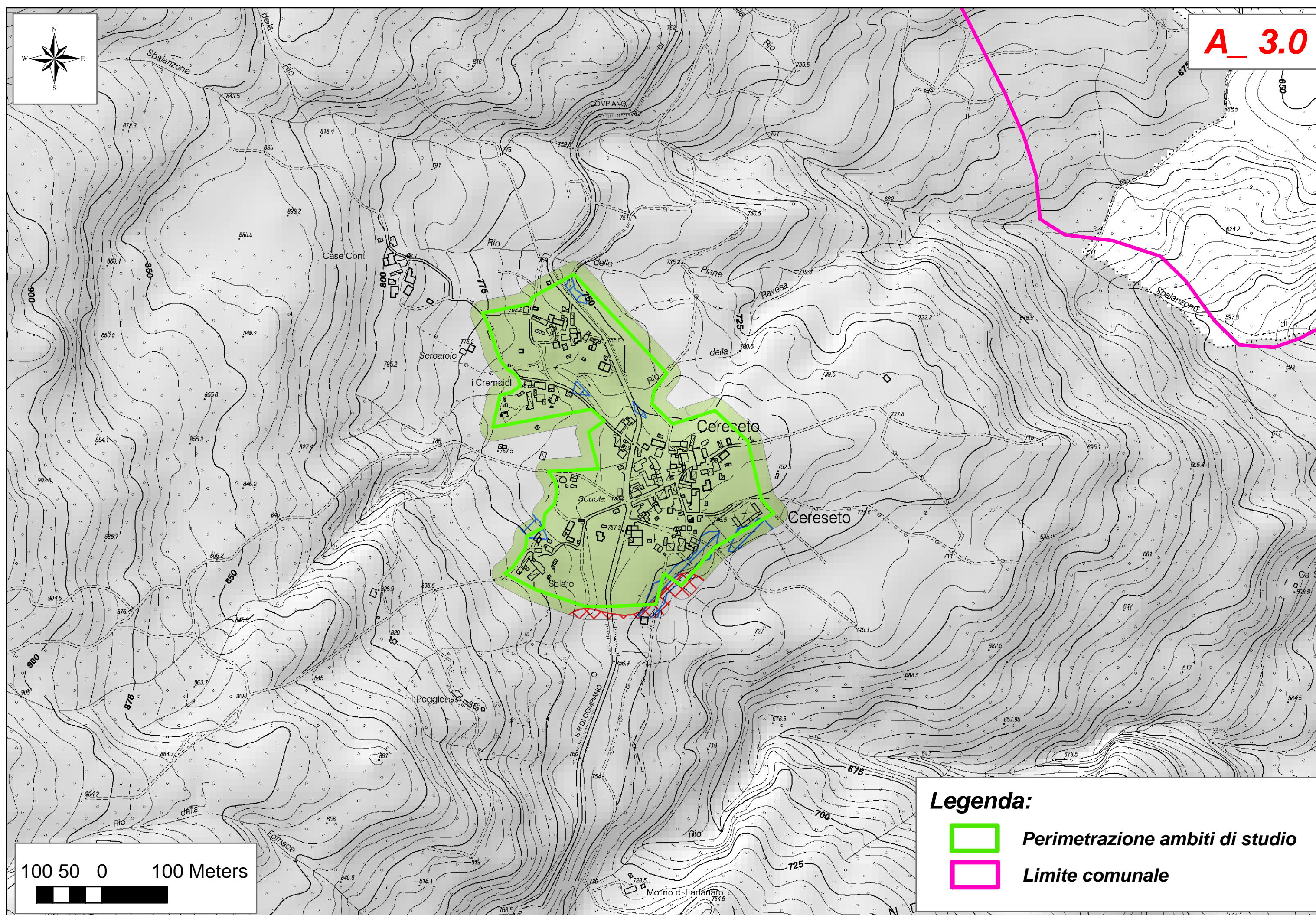
COMMITTENTE Amm. Comunale di Compiano		
LOCALITA' Comune di Compiano		TAV. 4b
Loc. Strela MACROAMBITO A_2.0 Loc. Cereseto MACROAMBITO A_3.0		
OGGETTO: Studio di microzonazione sismica (1° e II° livello di approfondimento) di alcuni ambiti del territorio comunale		
Base topografica: Elementi 216013, 216014 e 216053 della CTR della R.E.R. a scala 1:5.000		
DATA MAGGIO 2012	TAVOLA 4b: A_2.0 e A_3.0 CARTA DELLE AREE SUSCETTIBILI DI EFFETTI LOCALI (CARTA DELLE M.O.P.S.)	SCALA 1:5.000
PROGETTISTA Dott. Geol. Bianco Domenico		
Via Nazionale, 90 - 43043 Borgo Val di Taro (Pr) Tel/fax 0525 - 916214; e-mail domenicobia@libero.it		



ASSETTO GEOLOGICO	EFFETTI ATTESI	
A) DEPOSITI DI COPERTURA		
Frana attiva Vs < 800 m/s	Instabilità in atto	NECESSARI APPROFONDIMENTI DI III LIVELLO
	Instabilità potenziale	
	Amplificazione stratigrafica	
	Cedimento	
Qualora siano presenti aree caratterizzate da pendenze > 15° associate al suddetto deposito	Amplificazione topografica	NECESSARI APPROFONDIMENTI DI III LIVELLO
Deposito di versante (con spessore > 5 m e con acclività > 15°), frana quiescente Vs < 800 m/s	Instabilità potenziale	
	Amplificazione stratigrafica	
	Cedimento	
Deposito di versante (con spessore > 5 m e con acclività < 15°), frana quiescente Vs < 800 m/s	Instabilità potenziale	NECESSARI APPROFONDIMENTI DI III LIVELLO
	Amplificazione stratigrafica	
	Cedimento	
	Amplificazione topografica	
B) FORMAZIONI GEOLOGICHE DEL SUB-STRATO		
Formazioni geologiche con Vs generalmente < 800 m/s		
SCM_Sintema di Compiano	Amplificazione stratigrafica	NECESSARI APPROFONDIMENTI DI III LIVELLO
SCB_Arenarie di Scabiazza	Amplificazione stratigrafica	
APA_Argille a Palombini	Amplificazione stratigrafica	
Qualora siano presenti aree caratterizzate da pendenze > 15° associate alle suddette Formazioni	Amplificazione topografica	

N.B. In tale fase di studio negli ambiti in esame non è stato rinvenuto in nessun caso il substrato rigido con Vs > 800 m/s

Substrato rigido affiorante o sub-affiorante con Vs > 800 m/s, in mancanza di elementi topografici ed in assenza di coperture > 3 m che possano determinare amplificazione	Nessuna amplificazione	ZONE STABILI NON NECESSARI ULTERIORI APPROFONDIMENTI
--	------------------------	---



ASSETTO GEOLOGICO	EFFETTI ATTESI	
A) DEPOSITI DI COPERTURA		
Frana attiva Vs < 800 m/s	Instabilità in atto	NECESSARI APPROFONDIMENTI DI III LIVELLO
	Instabilità potenziale	
	Amplificazione stratigrafica	
	Cedimento	
Qualora siano presenti aree caratterizzate da pendenze > 15° associate al suddetto deposito	Amplificazione topografica	NECESSARI APPROFONDIMENTI DI III LIVELLO
Deposito di versante (con spessore > 5 m e con acclività > 15°), frana quiescente Vs < 800 m/s	Instabilità potenziale	
	Amplificazione stratigrafica	
	Cedimento	
Deposito di versante (con spessore > 5 m e con acclività < 15°), frana quiescente Vs < 800 m/s	Instabilità potenziale	NECESSARI APPROFONDIMENTI DI III LIVELLO
	Amplificazione stratigrafica	
	Cedimento	
	Amplificazione topografica	
B) FORMAZIONI GEOLOGICHE DEL SUB-STRATO		
Formazioni geologiche con Vs generalmente < 800 m/s		
SCB_Arenarie di Scabiazza	Amplificazione stratigrafica	NECESSARI APPROFONDIMENTI DI III LIVELLO
CSU_Arenarie di Casanova	Amplificazione stratigrafica	