



Attuazione dell'articolo 11 della legge 24 giugno 2009, n.77

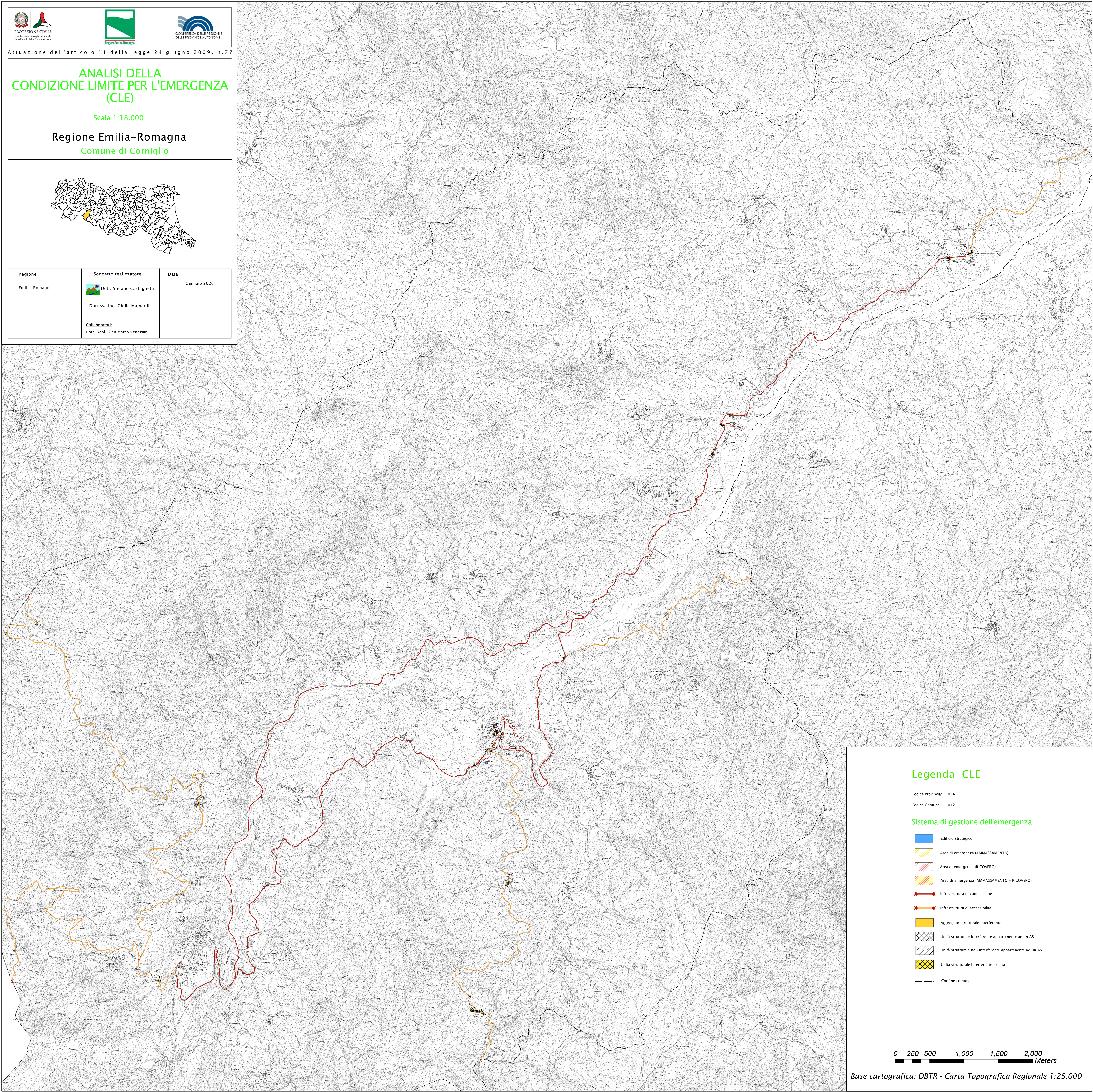
ANALISI DELLA CONDIZIONE LIMITE PER L'EMERGENZA (CLE)

Scala 1:18.000

Regione Emilia-Romagna
Comune di Corniglio



Regione	Soggetto realizzatore	Data
Emilia-Romagna	Dott. Stefano Castagnetti Dott.ssa Ing. Giulia Mainardi	Gennaio 2020
Collaboratori: Dott. Geol. Gian Marco Veneziani		



Legenda CLE

Codice Provincia: 034

Codice Comune: 012

Sistema di gestione dell'emergenza

- Edificio strategico
- Area di emergenza (AMMASSAMENTO)
- Area di emergenza (RICOVERO)
- Area di emergenza (AMMASSAMENTO - RICOVERO)
- Infrastruttura di connessione
- Infrastruttura di accessibilità
- Aggregato strutturale interferente
- Unità strutturale interferente appartenente ad un AS
- Unità strutturale non interferente appartenente ad un AS
- Unità strutturale interferente isolata
- Confine comunale

0 250 500 1,000 1,500 2,000
Meters

Base cartografica: DBTR - Carta Topografica Regionale 1:25.000