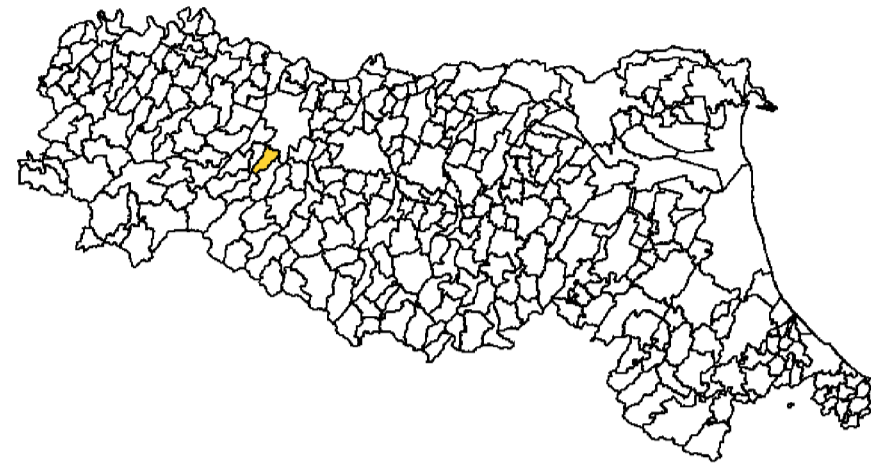


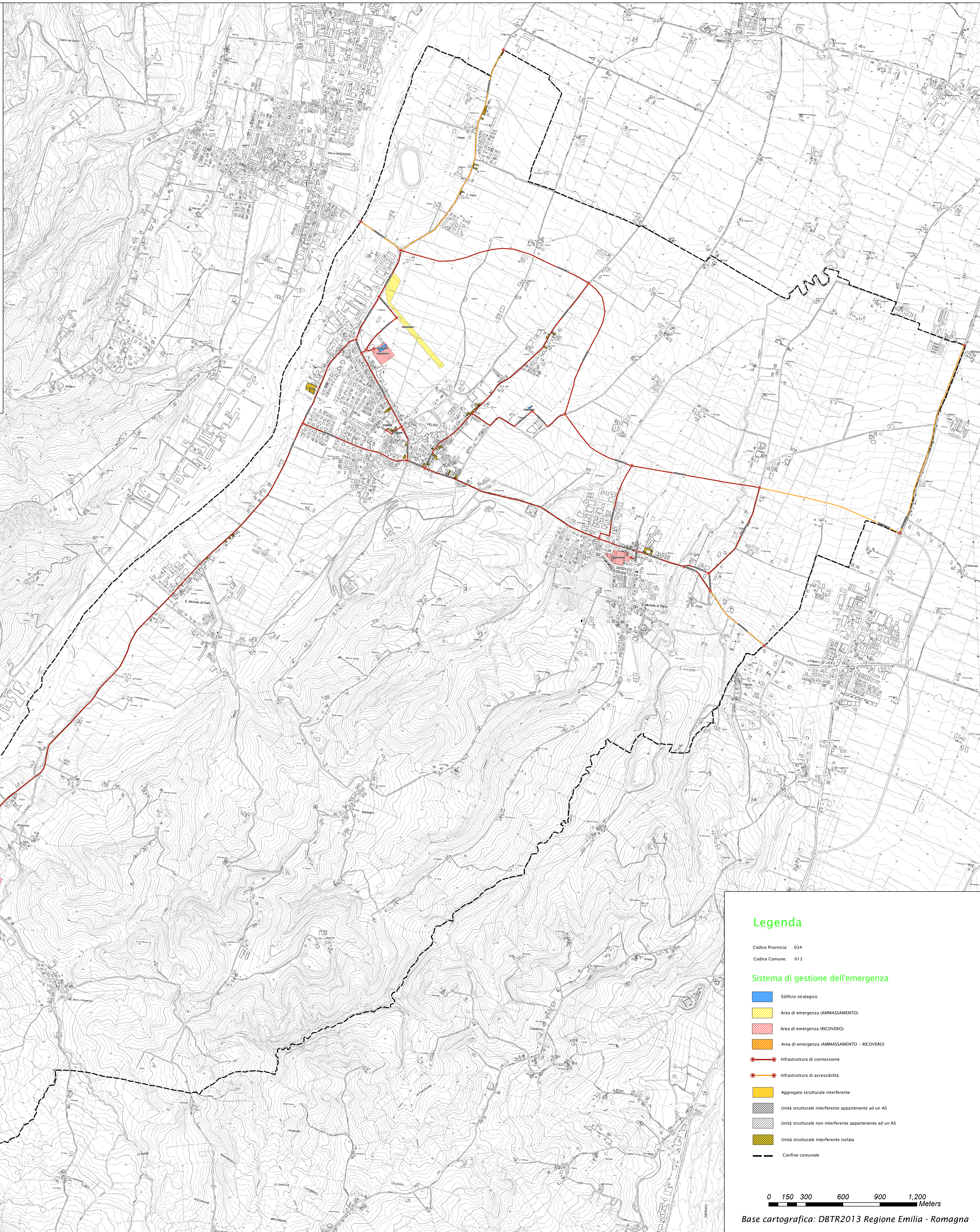
ANALISI DELLA CONDIZIONE LIMITE PER L'EMERGENZA (CLE)

CARTA DI SOVRAPPORZIONE MS+CLE
Scala 1:12.000

Regione Emilia-Romagna
Comune di Felino



Regione	Soggetto realizzatore	Data
Emilia-Romagna	Incaricato Direzione Tecnica Dott. Geol. Carlo Caleffi Dott. Geol. Francesco Cerutti Dott.ssa Arch. Giulia D'Auria Dott. Geol. Stefano Castagnetti Collaboratori: Dott. Geol. Marco Baldi Dott. Geol. Gian Marco Veneziani	Febbraio 2018



Legenda

Codice Provincia: 034
Codice Comune: 013

Sistema di gestione dell'emergenza

- Edificio strategico
- Area di emergenza (AMMASSAMENTO)
- Area di emergenza (RICOVERO)
- Area di emergenza (AMMASSAMENTO - RICOVERO)
- Infrastruttura di connessione
- Infrastruttura di accessibilità
- Aggregato strutturale interferente
- Unità strutturale interferente appartenente ad un AS
- Unità strutturale non interferente appartenente ad un AS
- Unità strutturale interferente isolata
- Confine comunale

0 150 300 600 900 1.200
Meters

Base cartografica: DBTR2013 Regione Emilia - Romagna