

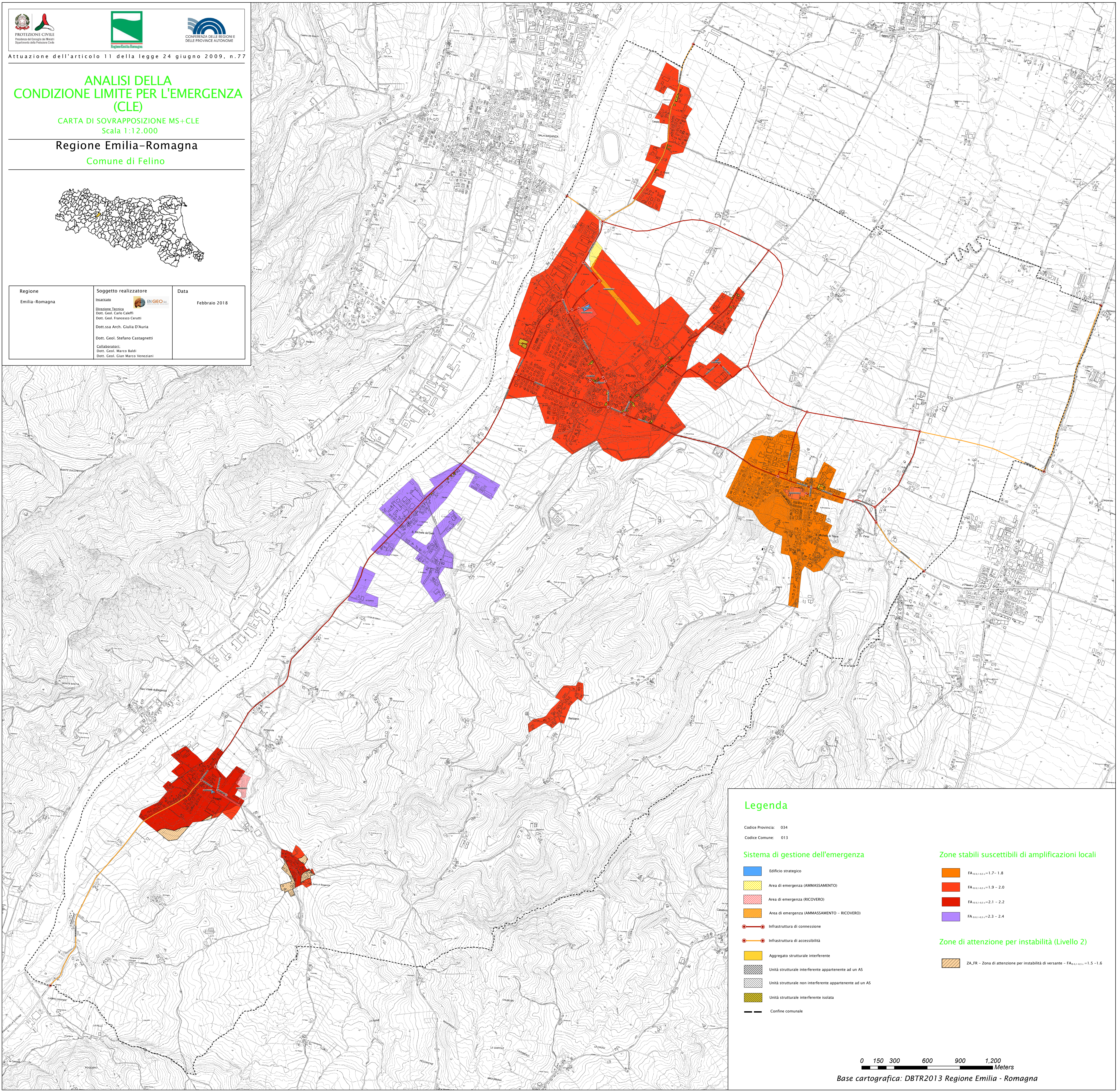
ANALISI DELLA CONDIZIONE LIMITE PER L'EMERGENZA (CLE)

CARTA DI SOVRAPPOSIZIONE MS+CLE
 Scala 1:12.000

Regione Emilia-Romagna
 Comune di Felino



Regione	Soggetto realizzatore	Data
Emilia-Romagna	Incaricato Direzione Tecnica Dott. Geol. Carlo Caleffi Dott. Geol. Francesco Cerutti Dott.ssa Arch. Giulia D'Auria Dott. Geol. Stefano Castagnetti Collaboratori: Dott. Geol. Marco Baldi Dott. Geol. Gian Marco Veneziani	Febbraio 2018



Legenda

Codice Provincia: 034
 Codice Comune: 013

Sistema di gestione dell'emergenza

- Edificio strategico
- Area di emergenza (AMMASSAMENTO)
- Area di emergenza (RICOVERO)
- Area di emergenza (AMMASSAMENTO - RICOVERO)
- Infrastruttura di connessione
- Infrastruttura di accessibilità
- Aggregato strutturale interferente
- Unità strutturale interferente appartenente ad un AS
- Unità strutturale non interferente appartenente ad un AS
- Unità strutturale interferente isolata
- Confine comunale

Zone stabili suscettibili di amplificazioni locali

- $FA_{0.05-1.7} = 1.7 - 1.8$
- $FA_{0.05-1.9} = 1.9 - 2.0$
- $FA_{0.05-2.1} = 2.1 - 2.2$
- $FA_{0.05-2.3} = 2.3 - 2.4$

Zone di attenzione per instabilità (Livello 2)

- ZA_FR - Zona di attenzione per instabilità di versante - $FA_{0.05-1.5} = 1.5 - 1.6$

