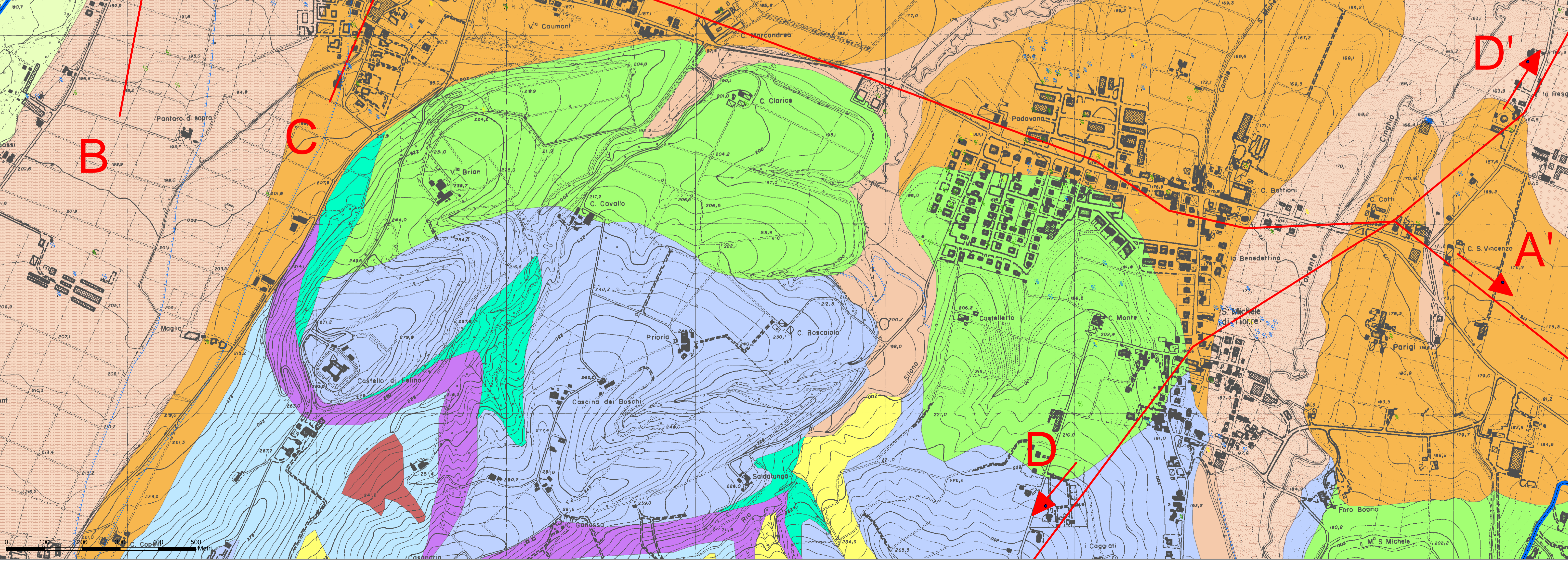


- Legenda**
- Territorio**  
 limite comunale
- Indagini geognostiche e sismiche**  
 nuove prove tromografiche  
 indagini da archivio comunale  
 indagini da archivio regionale
- Elementi geomorfologici**  
 Orlo di terrazzo fluviale
- Litologia di superficie**  
 ghiaia  
 limo  
 limo sabbioso  
 limo argilloso  
 sabbia
- Geologia**  
 Frana in evoluzione  
 Frana quiescente  
*Successione neogenico quaternaria del margine appenninico padano*  
*Sistema Emiliano-Romagnolo superiore*  
 Subsistema di Ravenna  
 Unità di Modena  
 Subsistema di Villa Verucchio  
 Unità di Niviano  
 Subsistema di Agazzano  
 Subsistema di Maiatico  
 Unità di Fico Rosso  
*Sistema di Costamezzana*  
*Sistema del Torrente Stirone*  
 Litofacies pelitica
- A—A'** traccia di sezione geologica



Marzo 2012

**Regione Emilia-Romagna**

Provincia di Parma

Comune di Felino

**Studio di microzonazione sismica di cui all'OPCM 3907/2010 e ss.mm.**  
 Deliberazione della Giunta regionale n. 1051 del 18.7.2011

**Elaborato 2.a**  
**Carta lito-morfologica**  
**Felino, S. Michele Torre e Casale**

Scala: 1.5.000

Direzione Tecnica:  
 Dr. Geol. Carlo Caleffi  
 Dr. Geol. Francesco Cerutti

Collaboratori:  
 Dr. Geol. Alessandro Ferrari  
 Dr. Geol. Matteo Baisi

**EN GEO S.r.l.**  
 ENGINEERING GEOLOGY

Sede legale e uffici : via Adami, 2 - 43121 Parma  
 Tel.0521 233999 - Fax.0521 200181  
 Sede locale: via Ferrari 5/G 46045 Marmirolo MN  
 Tel-Fax 0376 467967  
 email info@engeo.it - www.engeo.it

**STUDIO DI MICROZONAZIONE SISMICA**