

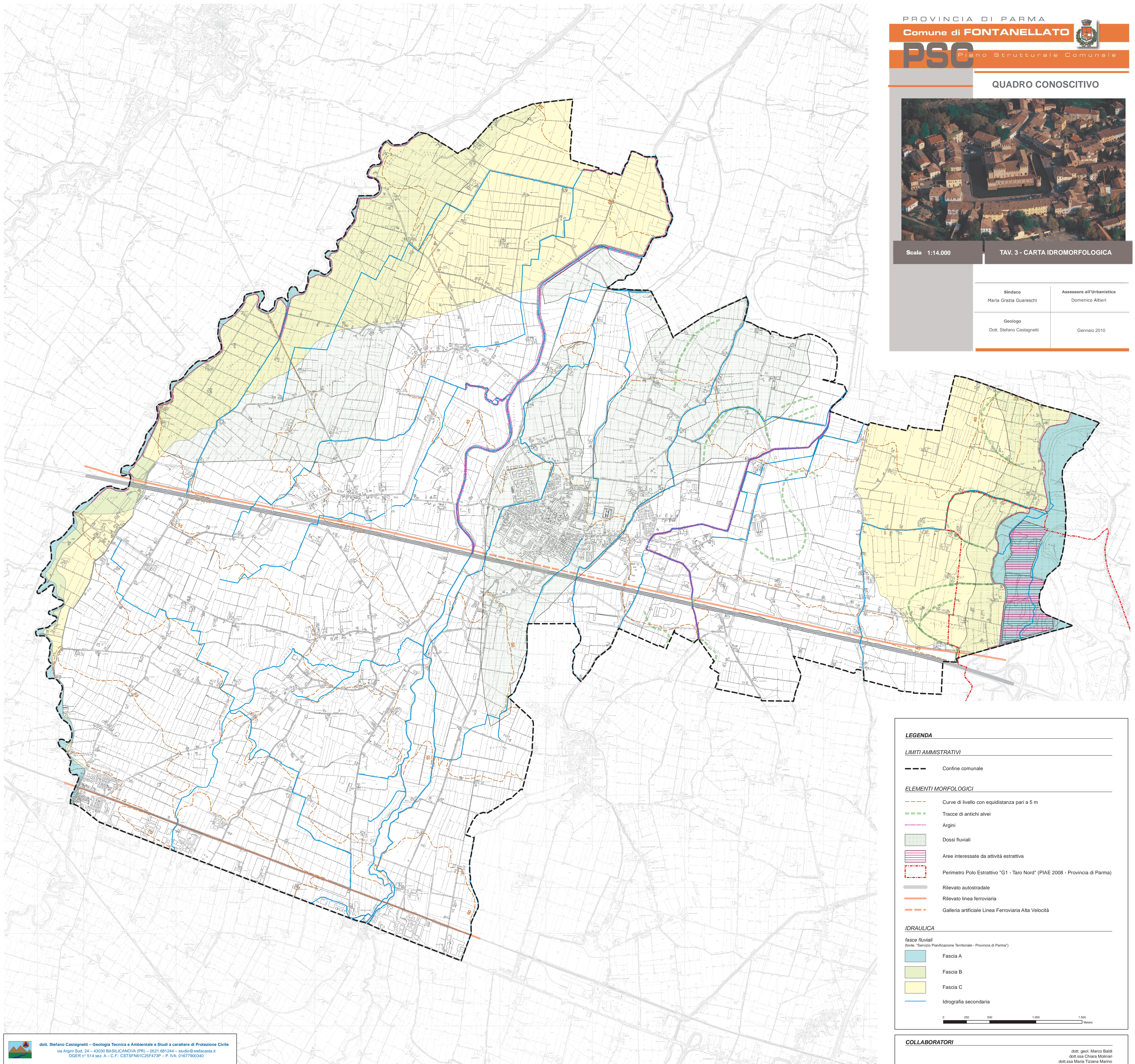
QUADRO CONOSCITIVO



Scala 1:14.000

TAV. 3 - CARTA IDROMORFOLOGICA

Sindaco Maria Grazia Guareschi	Assessore all'Urbanistica Domenico Altieri
Geologo Dott. Stefano Castagnetti	Gennaio 2010



LEGENDA

LIMITI AMMISTRATIVI

- Confine comunale

ELEMENTI MORFOLOGICI

- - - Curve di livello con equidistanza pari a 5 m
- - - Tracce di antichi alvei
- Argini
- ▨ Dossi fluviali
- ▨ Aree interessate da attività estrattiva
- ▨ Perimetro Polo Estrattivo "G1 - Taro Nord" (PIAE 2008 - Provincia di Parma)
- ▬ Rilevato autostradale
- ▬ Rilevato linea ferroviaria
- ▬ Galleria artificiale Linea Ferroviaria Alta Velocità

IDRAULICA

fascie fluviali
(fonte: "Servizio Pianificazione Territoriale - Provincia di Parma")

- ▨ Fascia A
- ▨ Fascia B
- ▨ Fascia C
- ▬ Idrografia secondaria

0 250 500 1.000 1.500
 Meters

COLLABORATORI

dott. geol. Marco Baldi
 dott.ssa Chiara Molinari
 dott.ssa Maria Tiziana Marino