

MICROZONAZIONE SISMICA

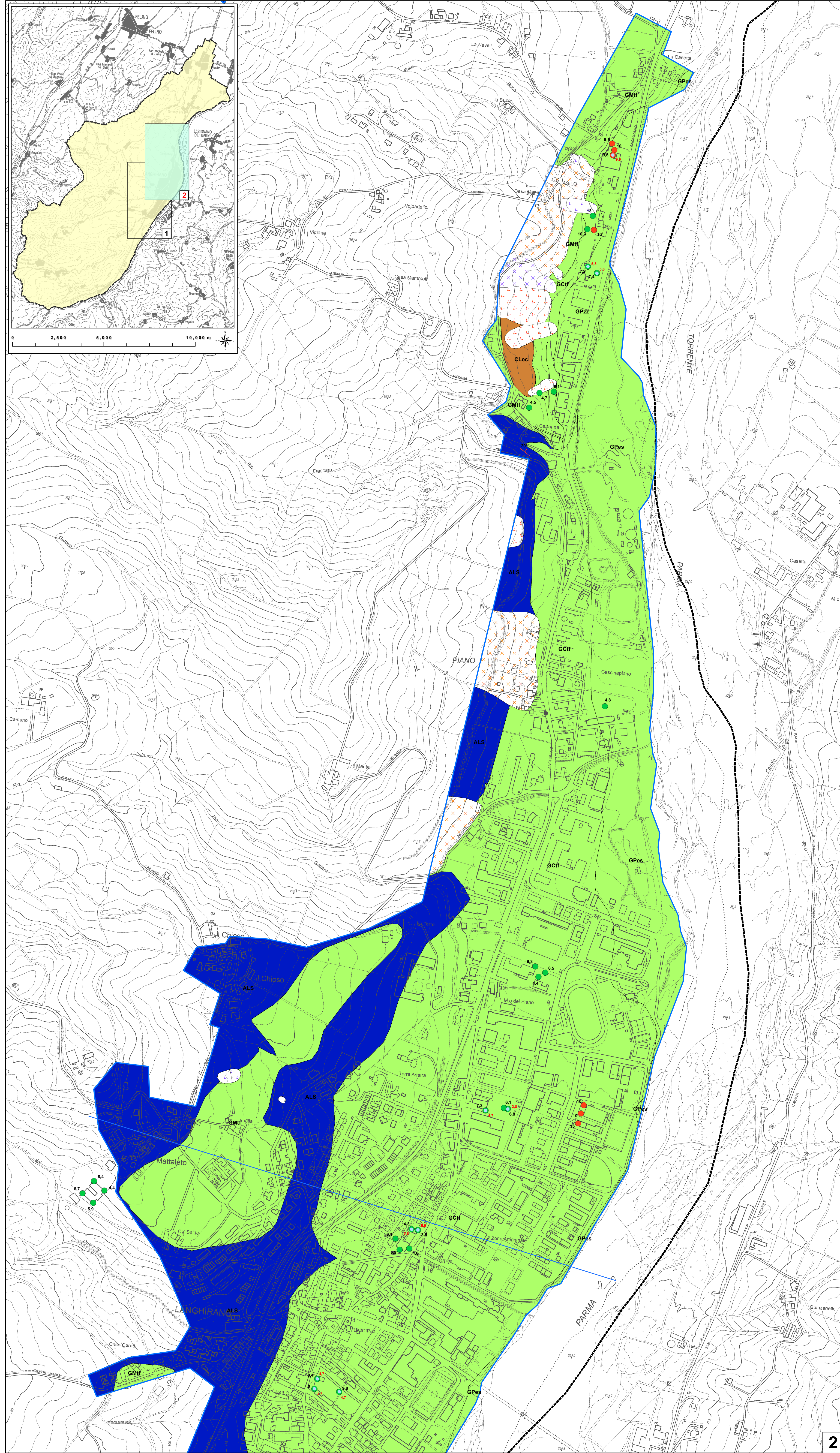
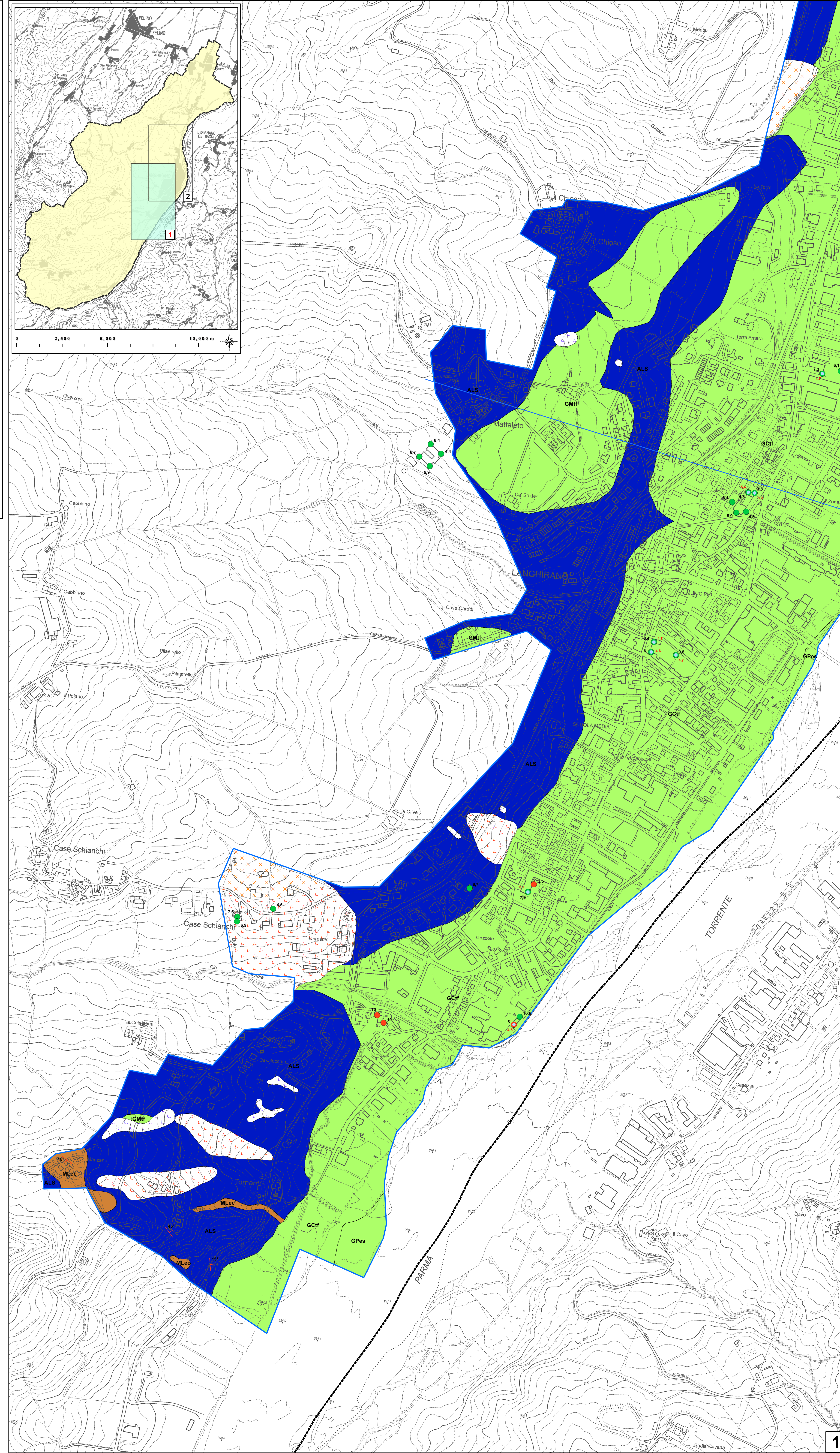
Carta Geologico - Tecnica per la microzonazione sismica

scala 1:5.000

Regione Emilia - Romagna
Comune di Langhirano
Elaborato 2_a_Langhirano Capoluogo



Regione Emilia Romagna	Soggetto realizzatore INGEO Direzione tecnica Dott. Geol. Carlo Caleffi Dott. Geol. Francesco Cerutti Collaboratori Dott. Geol. Matteo Baisi Dott. Geol. Domenico Bianco Dott. Geol. Alessandro Ferrari Dott.ssa Giulia Mainardi Dott. Geol. Massimiliano Trauzzi	Data Settembre 2017
---------------------------	--	------------------------



- ### Legenda
- Area oggetto di studio
 - Confine comunale
- ### Terreni di copertura
- GPeS** Depositi fluviali costituiti da ghiaie pulite con granulometria poco assortita, miscela di ghiaie e sabbie
 - GPZz** Depositi di origine antropica costituiti da ghiaie pulite con granulometria poco assortita, miscela di ghiaie e sabbie
 - GCH** Depositi terrazzati costituiti da ghiaie argillose, miscela di ghiaia, sabbia e argilla
 - GMF** Depositi terrazzati costituiti da ghiaie limose, miscela di ghiaia, sabbia e limo
 - MLac** Coperture detritiche costituite da limi inorganici, farina di roccia, sabbie fini limose o argillose, limi argillosi di bassa plasticità
 - CLac** Coperture detritiche costituite da argille inorganiche di media-bassa plasticità, argille ghiaiose o sabbiose, argille limose, argille magre lacustri
- ### Substrato geologico
- ALS** Alternanza di litotipi, stratificato
- ### Instabilità di versante
- Scorrimento - attiva
 - Colata - attiva
 - Complessa - attiva
 - Scorrimento - quiescente
 - Colata - quiescente
 - Complessa - quiescente
- ### Elementi tettonico-strutturali
- Faglia con cinematisimo non definito, non attiva (certa)
 - 14° Giacitura strati
- ### Elementi geologici e idrogeologici
- 10 Pozzo o sondaggio che ha raggiunto il substrato geologico (profondità in m)
 - 10 Pozzo o sondaggio che non ha raggiunto il substrato geologico (profondità in m)
 - 12 Profondità (m) della falda in aree con sabbie e/o ghiaie
 - Traccia della sezione geologica rappresentativa del modello del sottosuolo