

MICROZONAZIONE SISMICA

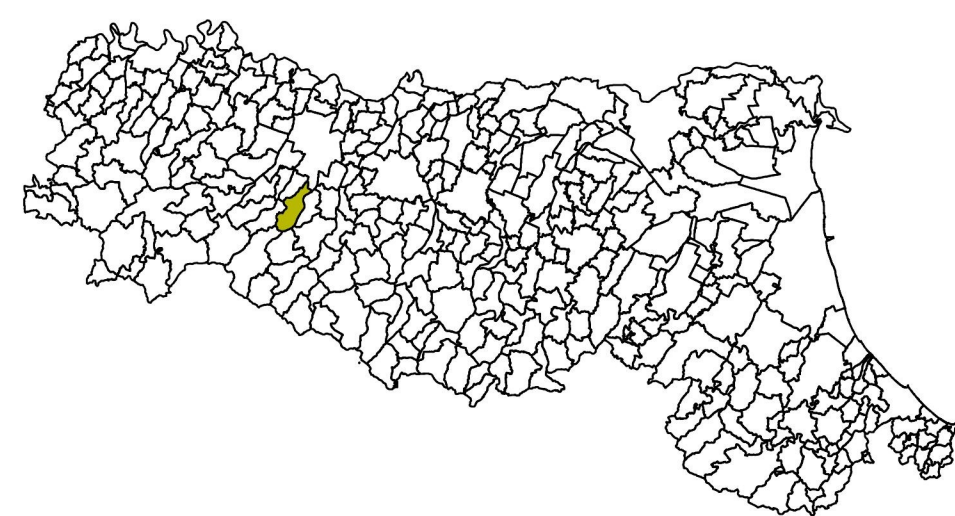
Carta geologico-technica

scala 1:10.000

Regione Emilia-Romagna

Comune di Langhirano

Settore Nord



Regione Emilia-Romagna	Soggetto realizzatore EN GEO Direzione tecnica Dott. Geol. Carlo Galeffi Dott. Geol. Francesco Cerutti Collaboratori Dott. Geol. Matteo Baisi Dott. Geol. Domenico Bianco Dott. Geol. Alessandro Ferrari Dott.ssa Giulia Mainardi Dott. Geol. Massimiliano Trauzzi	Data Gennaio 2020
---------------------------	--------------------------------------------------------------------------------------------------------------------------------------------------------------------------------------------------------------------------------------------------------------------------------------------------	----------------------

MS3

Legenda

- Confine comunale
- Area oggetto di microzonazione sismica

Terreni di copertura

- GPes Chiese pulite con granulometria poco assortita, miscela di ghiaia e sabbia di Argine/barre/canali
- GMtf Chiese limose, miscela di ghiaia, sabbia e limo di Terrazzo fluviale
- GCtf Chiese argillose, miscela di ghiaia, sabbia e argilla di Terrazzo fluviale
- MLec Limi inorganici, farina di roccia, sabbie fini limose o argillose, limi argillosi di bassa plasticità di Evari/cottivi

Substrato geologico

- ALS Alternanza di litotipi stratificato
- COS Coesivo sovracconsolidato stratificato
- SFCOS Coesivo sovracconsolidato, stratificato fratturato / alterato

Instabilità di versante

- Scorrimento - attiva
- Colata - attiva
- Complessa - attiva
- Non definito - attiva
- Scorrimento - quiescente
- Colata - quiescente
- Complessa - quiescente
- Non definito - quiescente

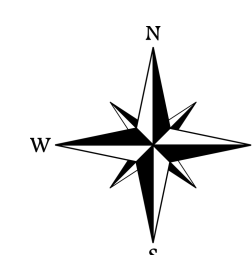
Elementi tettonico-strutturali

- Sinclinale
- Arcinclinale
- Faglia non attiva inversa certa
- Faglia non attiva a cinematosismo non definito certa
- Faglia non attiva a cinematosismo non definito incerta
- Giacitura strati

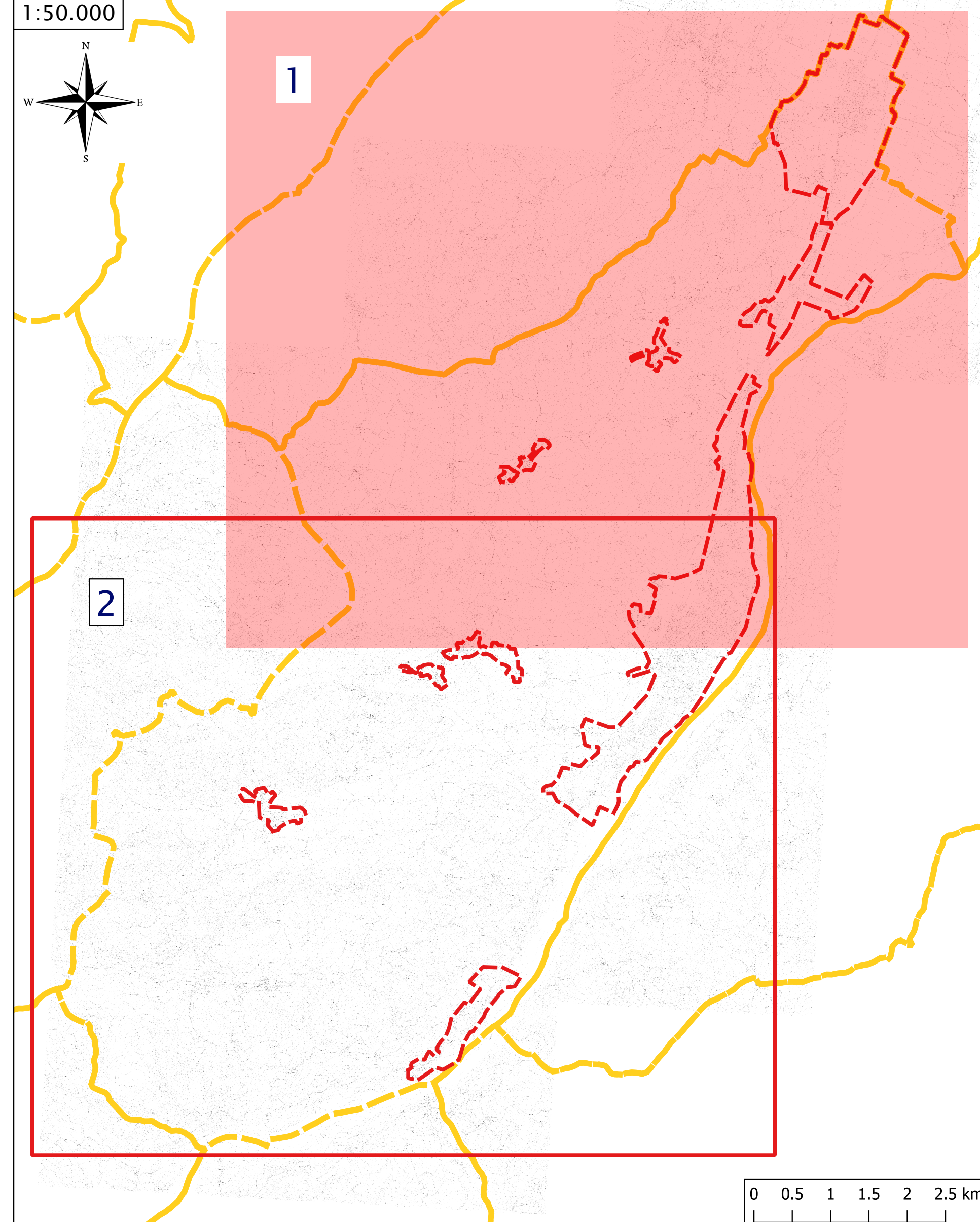
Elementi geologici e idrogeologici

- Pozzo o sondaggio che ha raggiunto il substrato geologico (profondità in m)
- Pozzo o sondaggio che non ha raggiunto il substrato geologico (profondità in m)

0 125 250 375 500 m



scala 1:50.000



0 0.5 1 1.5 2 2.5 km

