



Attuazione dell'articolo 11 della legge 24 giugno 2009, n. 77

# MICROZONAZIONE SISMICA

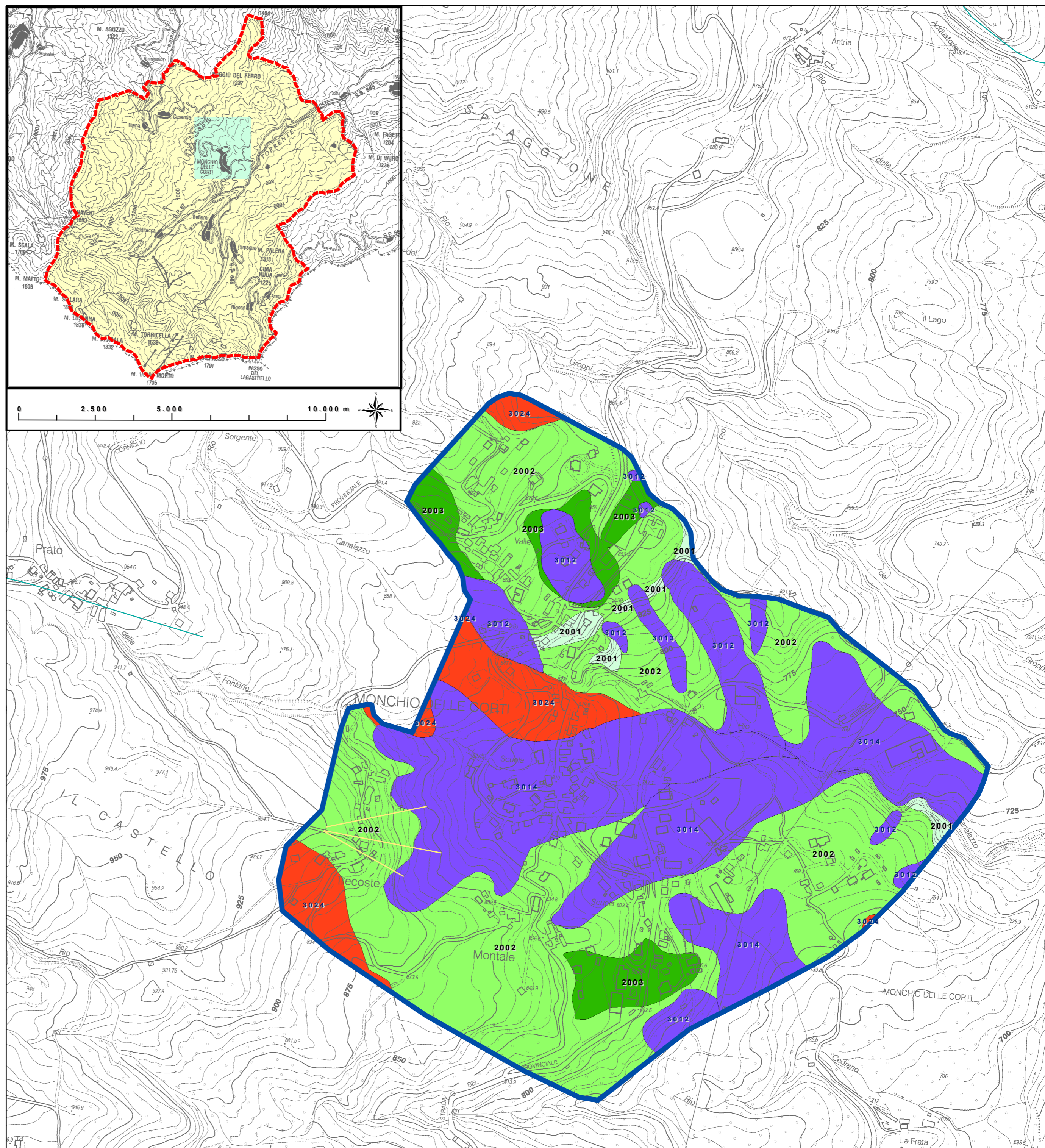
## Carta delle microzone omogenee in prospettiva sismica

scala 1:5.000

Regione Emilia – Romagna  
Comune di Monchio delle Corti  
Ambito A\_1 Monchio delle Corti capoluogo



Regione	Soggetto realizzatore	Data
Emilia Romagna	RAGGRUPPAMENTO TEMPORANEO DI PROFESSIONISTI: Mandatario: EN GEO S.p.A. Direttori tecnici: Dr. Geol. Carlo Caleffi Dr. Geol. Francesco Cerulli Mandanti: Dr. Geol. Marco Baldi Dr. Geol. Domenico Bianco Dr. Geol. Stefano Castagnetti Dr. Geol. Federico Madini Dr. Geol. Massimiliano Trauzzi	Maggio 2013



### Legenda

- Area oggetto di studio
- Traccia per gli approfondimenti delle amplificazioni topografiche

### Zone stabili suscettibili di amplificazioni locali

- Zona 1** Successione stratigrafica costituita da substrato non rigido stratificato ricoperto da una coltre di depositi eluvio-colluviali di spessore medio inferiore a 3,00 m
- Zona 2** Successione stratigrafica costituita da substrato non rigido non stratificato ricoperto da una coltre di depositi eluvio-colluviali di spessore medio inferiore a 3,00 m
- Zona 3** Successione stratigrafica costituita da substrato geologico non rigido non stratificato ricoperto da detrito di versante, a granulometria prevalentemente argillosa e spessore medio pari a circa 7,50 m

### Zone suscettibili di instabilità

- 3014** Instabilità di versante: Attiva
- 3024** Instabilità di versante: Quiescente

