



Attuazione dell'articolo 11 della legge 24 giugno 2009, n.77

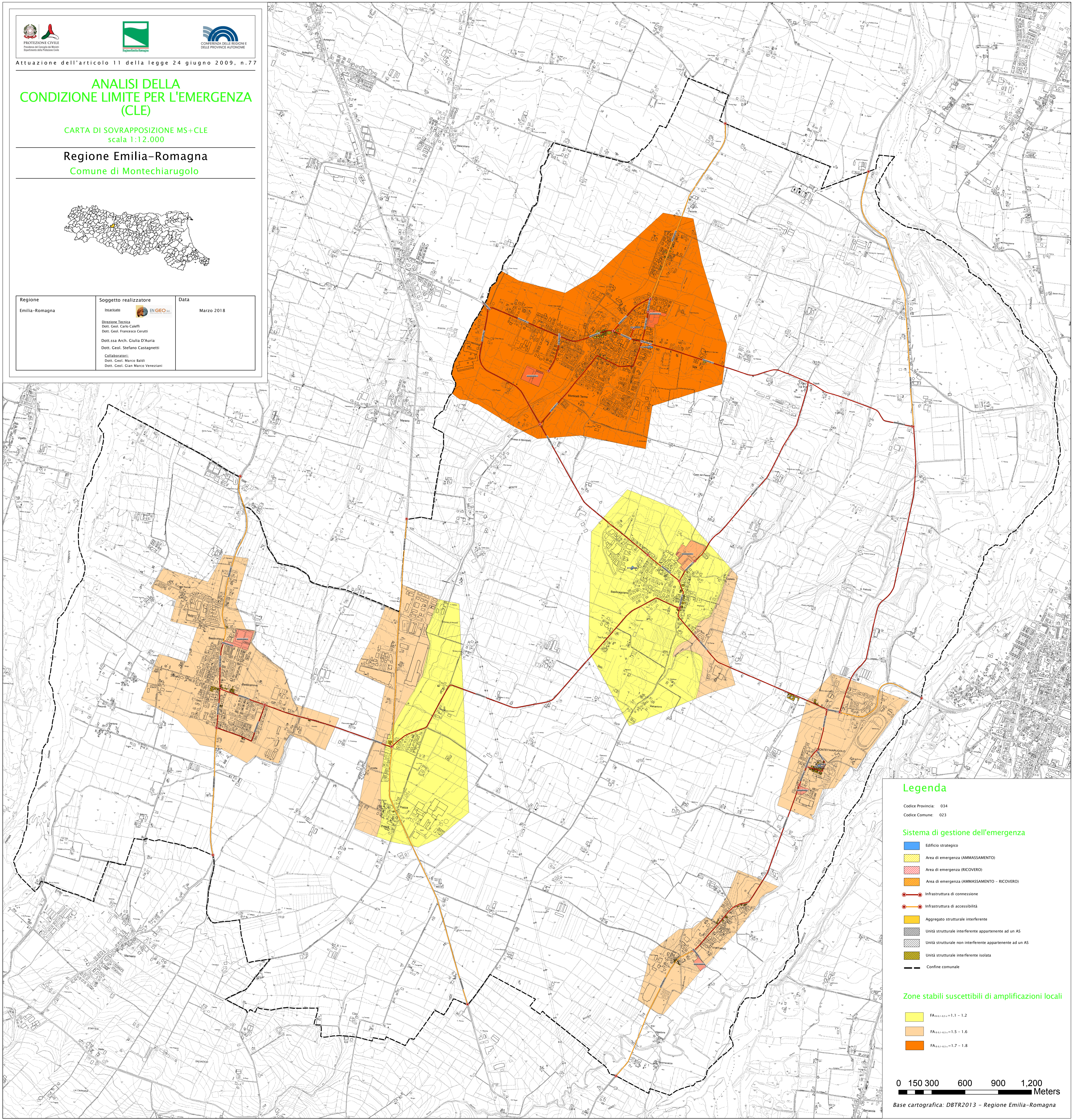
ANALISI DELLA CONDIZIONE LIMITE PER L'EMERGENZA (CLE)

CARTA DI SOVRAPPOSIZIONE MS+CLE
scala 1:12.000

Regione Emilia-Romagna
Comune di Montechiarugolo



Regione	Soggetto realizzatore	Data
Emilia-Romagna	Incaricato: ENIGEO Direzione Tecnica: Dott. Geol. Carlo Caleffi Dott. Geol. Francesco Cerutti Dott.ssa Arch. Giulia D'Auria Dott. Geol. Stefano Castagnetti Collaboratori: Dott. Geol. Marco Baldi Dott. Geol. Gian Marco Veneziani	Marzo 2018



Legenda

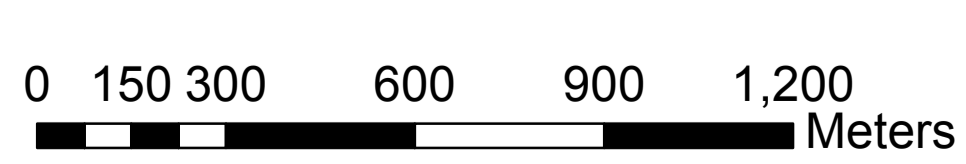
Codice Provincia: 034
Codice Comune: 023

Sistema di gestione dell'emergenza

- Edificio strategico
- Area di emergenza (AMMASSAMENTO)
- Area di emergenza (RICOVERO)
- Area di emergenza (AMMASSAMENTO - RICOVERO)
- Infrastruttura di connessione
- Infrastruttura di accessibilità
- Aggregato strutturale interferente
- Unità strutturale interferente appartenente ad un AS
- Unità strutturale non interferente appartenente ad un AS
- Unità strutturale interferente isolata
- Confine comunale

Zone stabili suscettibili di amplificazioni locali

- $FA_{0.1-0.5} = 1.1 - 1.2$
- $FA_{0.1-0.5} = 1.5 - 1.6$
- $FA_{0.1-0.5} = 1.7 - 1.8$



Base cartografica: DBTR2013 - Regione Emilia-Romagna