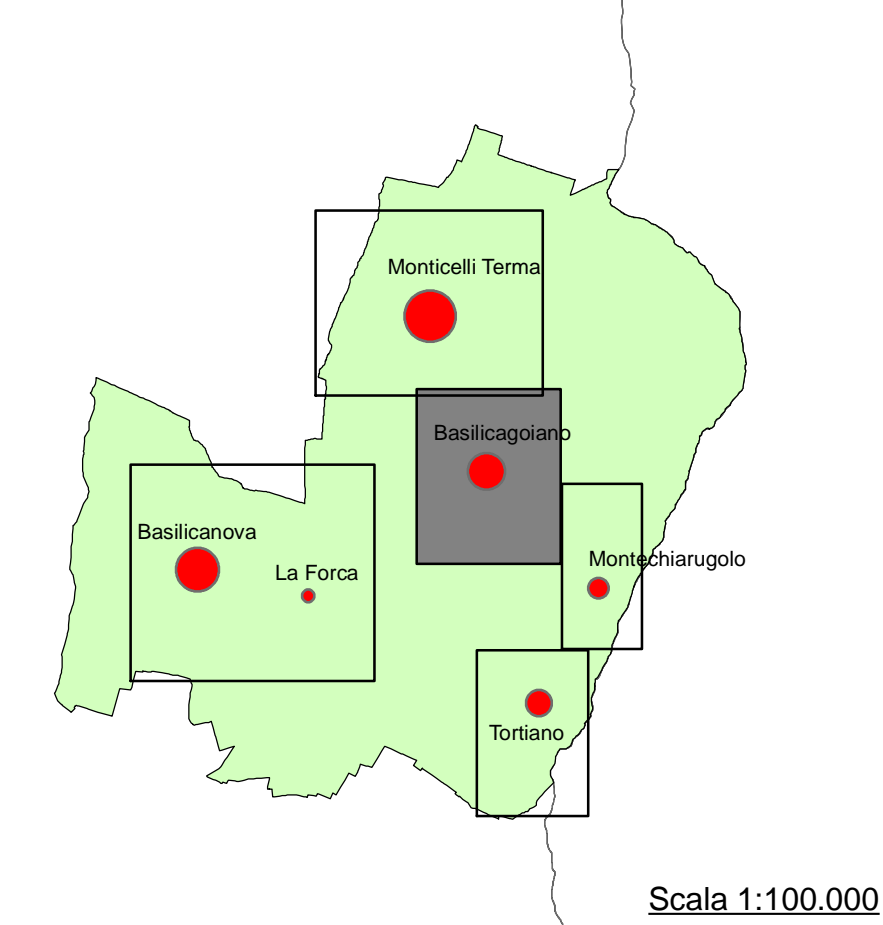
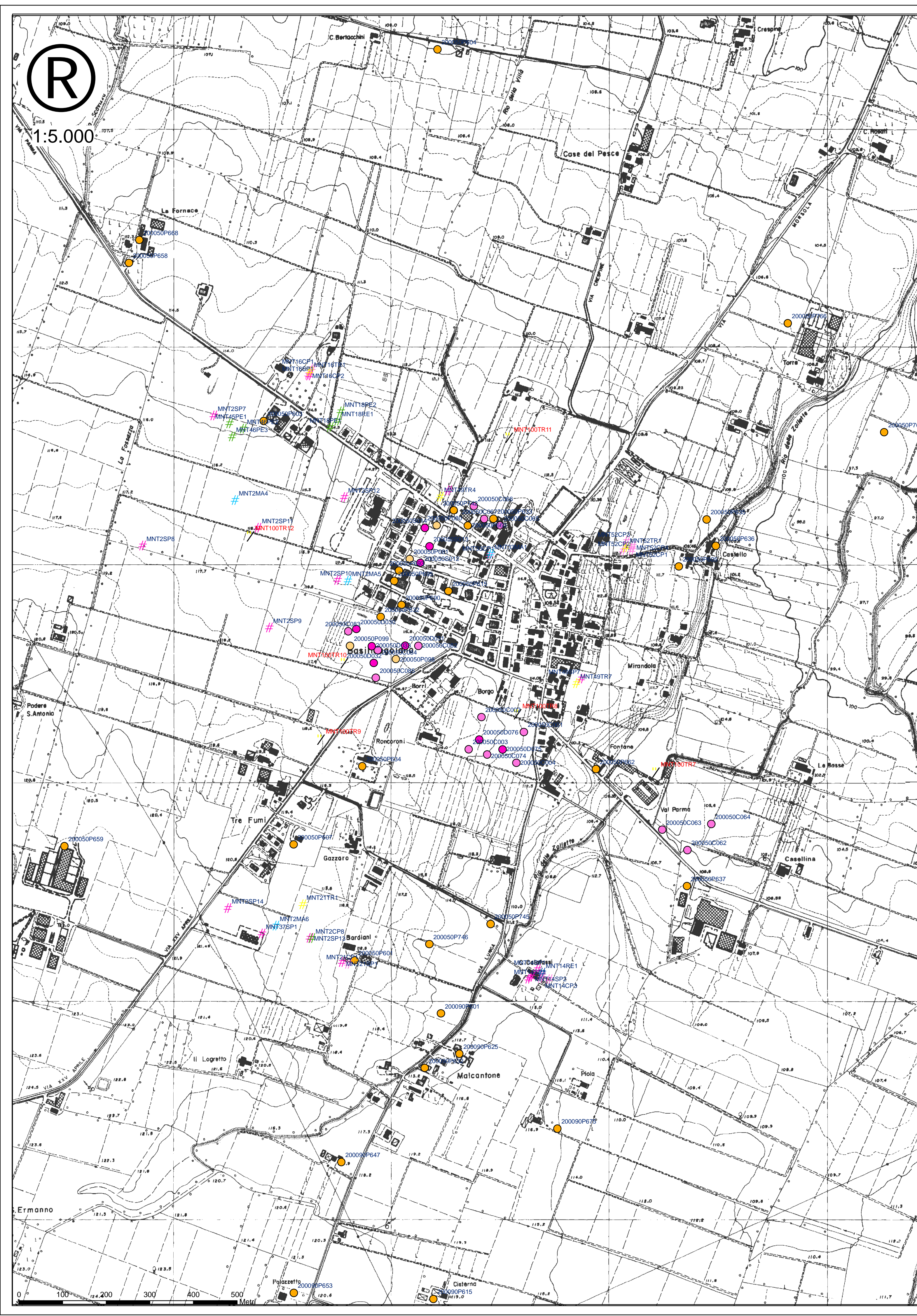




1:5.000



Scala 1:100.000

### Legenda

#### Territorio

limite comunale

#### Archivio indagini Comune di Montecchiario

- affioramento naturale o scavo
- carotaggio continuo
- prova penetrometrica statica
- prova penetrometrica dinamica
- prova MASW
- prova ReMi
- prova sismica a rifrazione
- prova tomografica

#### Archivio indagini Regione Emilia-Romagna

- affioramento naturale o scavo
- carotaggio continuo
- perforazione AGIP
- pozzo per acqua
- sondaggio a distruzione
- prova penetrometrica statica
- prova penetrometrica dinamica
- sondaggio elettrico verticale

#### Nuove prove tomografiche

prova tomografica

Febbraio 2012



Provincia di Parma



Comune di Montecchiario

**Studio di microzonazione sismica di cui all'OPCM 3907/2010 e ss.mm.**  
Deliberazione della Giunta regionale n. 1051 del 18.7.2011

**Elaborato 1.b**  
**Carta delle indagini**  
**Basilicogolano**

Scala: 1.5.000

STUDIO DI MICROZONAZIONE SISMICA

Direzione Tecnica:

**Dr. Geol. Carlo Caleffi**  
**Dr. Geol. Francesco Cerutti**

Collaboratori:

**Dr. Geol. Alessandro Ferrari**  
**Dr. Geol. Matteo Baisi**



Sede legale e uffici : via Adorni, 2 - 43121 Parma  
Tel 0521 233999 - Fax 0521 200181  
Sede locale: via Ferrari 5/G 46045 Marmirolo MN  
Tel-Fax 0376 467967  
email info@engeo.it - www.engeo.it

