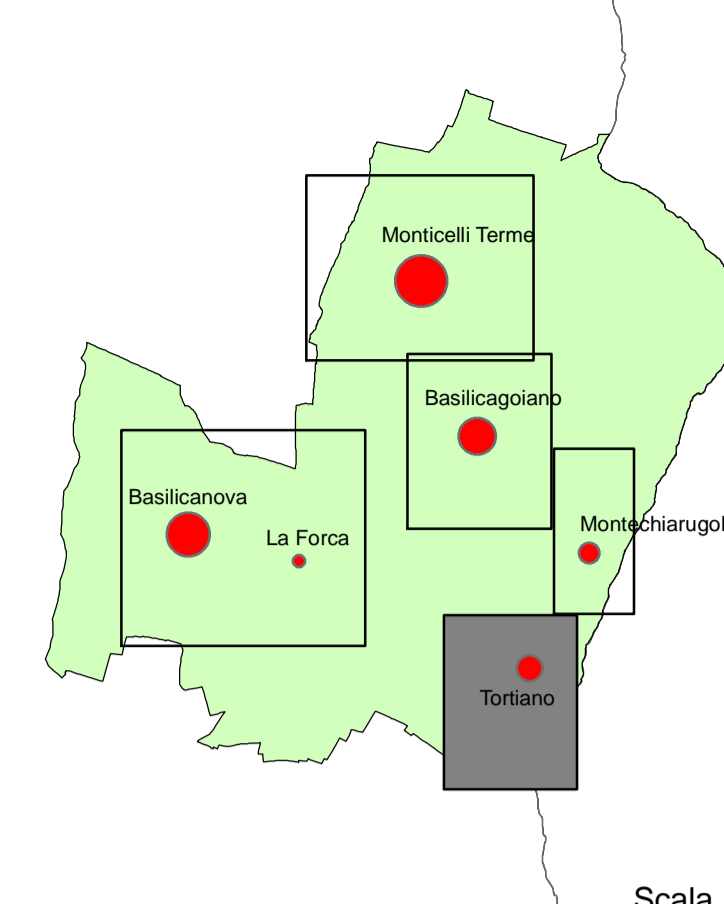
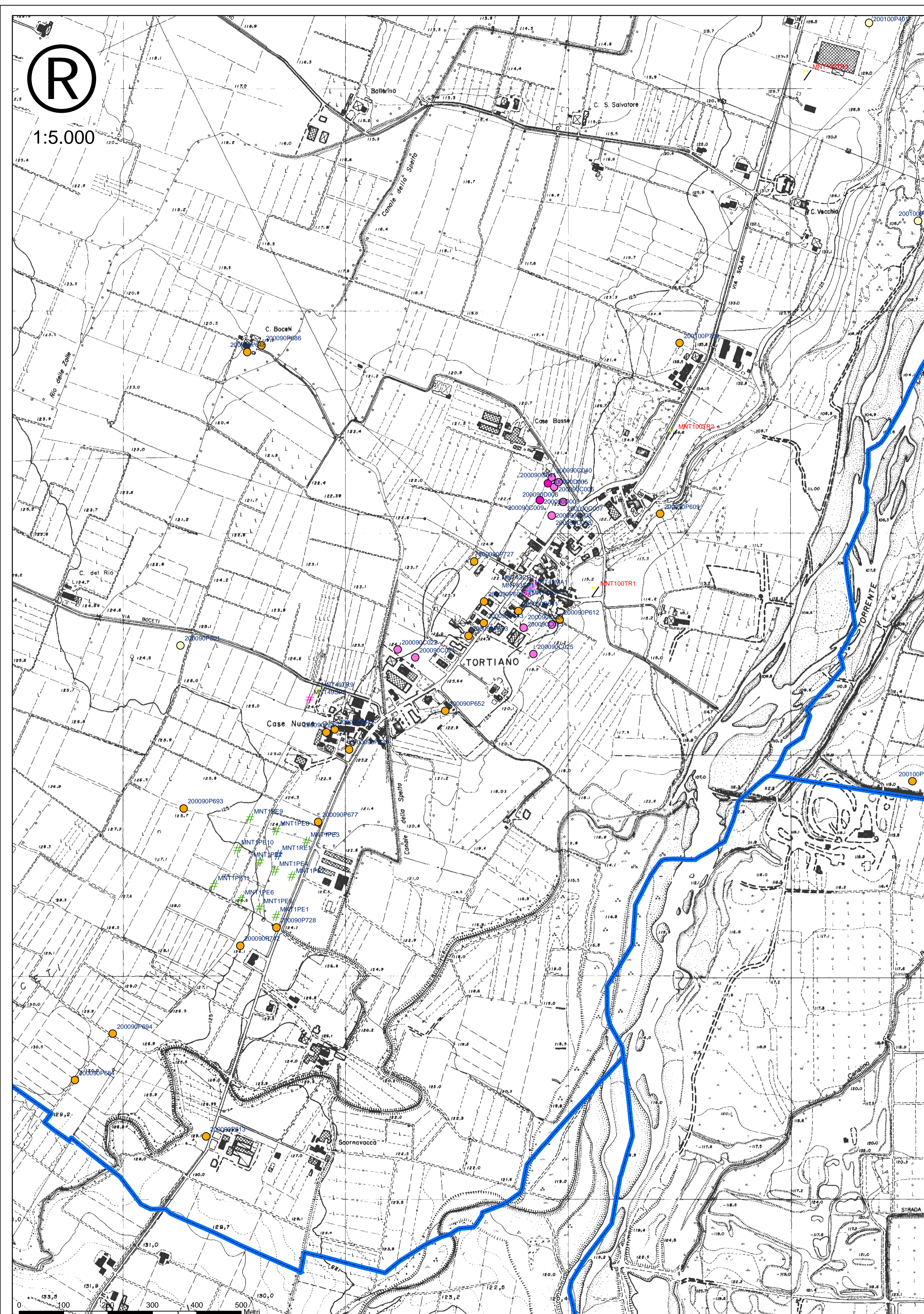




1:5.000



Scala 1:100.000

Legenda

Territorio

limite comunale

Archivio indagini Comune di Montechiarugolo

- affioramento naturale o scavo
- carotaggio continuo
- prova penetrometrica statica
- prova penetrometrica dinamica
- prova MASW
- prova ReMi
- prova sismica a rifrazione
- prova tromografica

Archivio indagini Regione Emilia-Romagna

- affioramento naturale o scavo
- carotaggio continuo
- perforazione AGIP
- pozzo per acqua
- sondaggio a distruzione
- prova penetrometrica statica
- prova penetrometrica dinamica
- sondaggio elettrico verticale

Nuove prove tromografiche

- prova tromografica

Febbraio 2012

Regione Emilia-Romagna



Provincia di Parma



Comune di Montechiarugolo

Studio di microzonazione sismica di cui all'OPCM 3907/2010 e ss.mm.
Deliberazione della Giunta regionale n. 1051 del 18.7.2011

Elaborato 1.d
Carta delle indagini
Tortiano

Scala: 1.5.000

STUDIO DI MICROZONAZIONE SISMICA

Direzione Tecnica:

Dr. Geol. Carlo Caleffi
Dr. Geol. Francesco Cerutti

Collaboratori:

Dr. Geol. Alessandro Ferrari
Dr. Geol. Matteo Baisi



Sede legale e uffici : via Adorni, 2 - 43121 Parma
Tel 0521 233999 - Fax 0521 200181
Sede locale: via Ferrari 5/G 46045 Marmirolo MN
Tel-Fax 0376 467967
email info@engeo.it - www.engeo.it