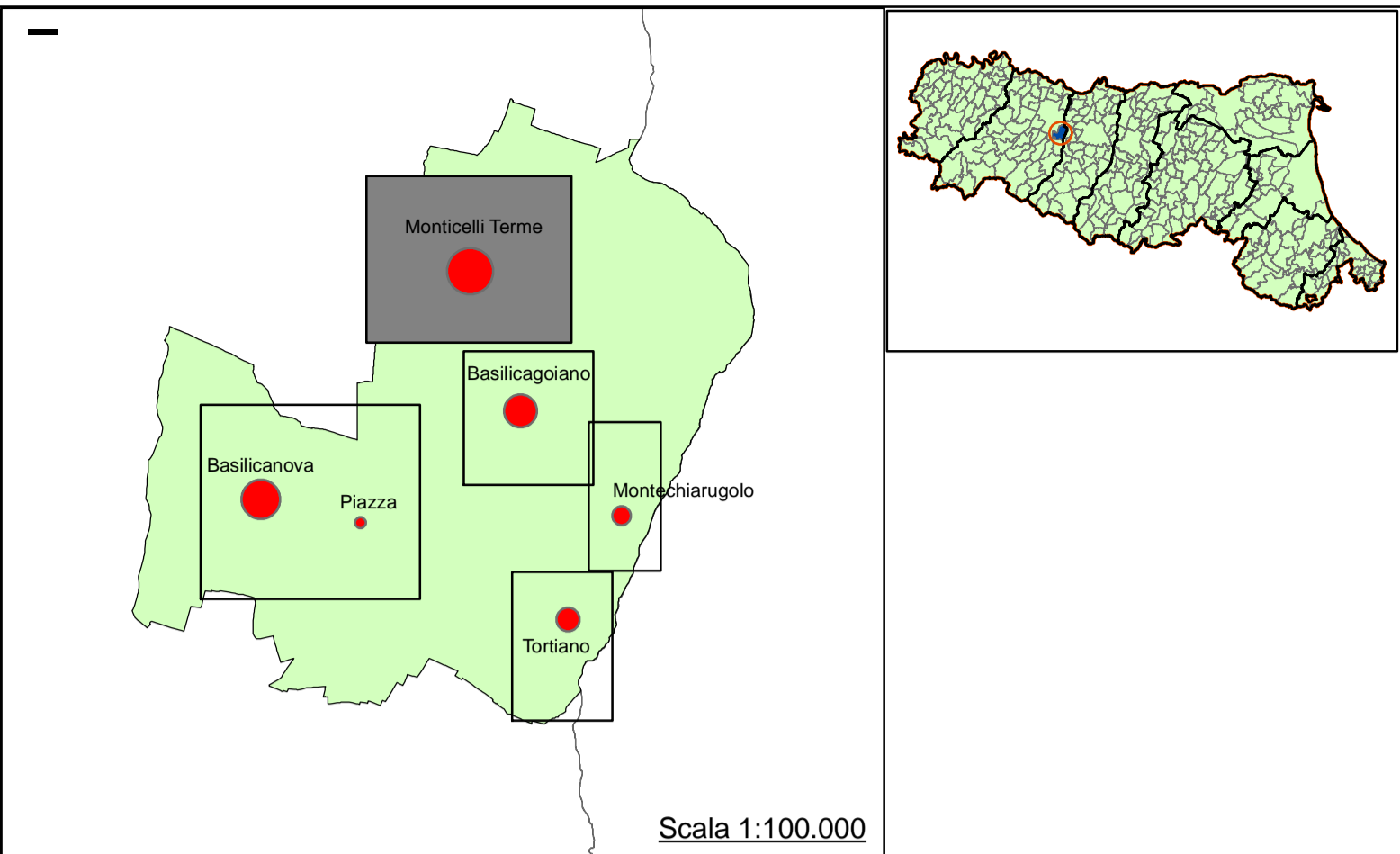
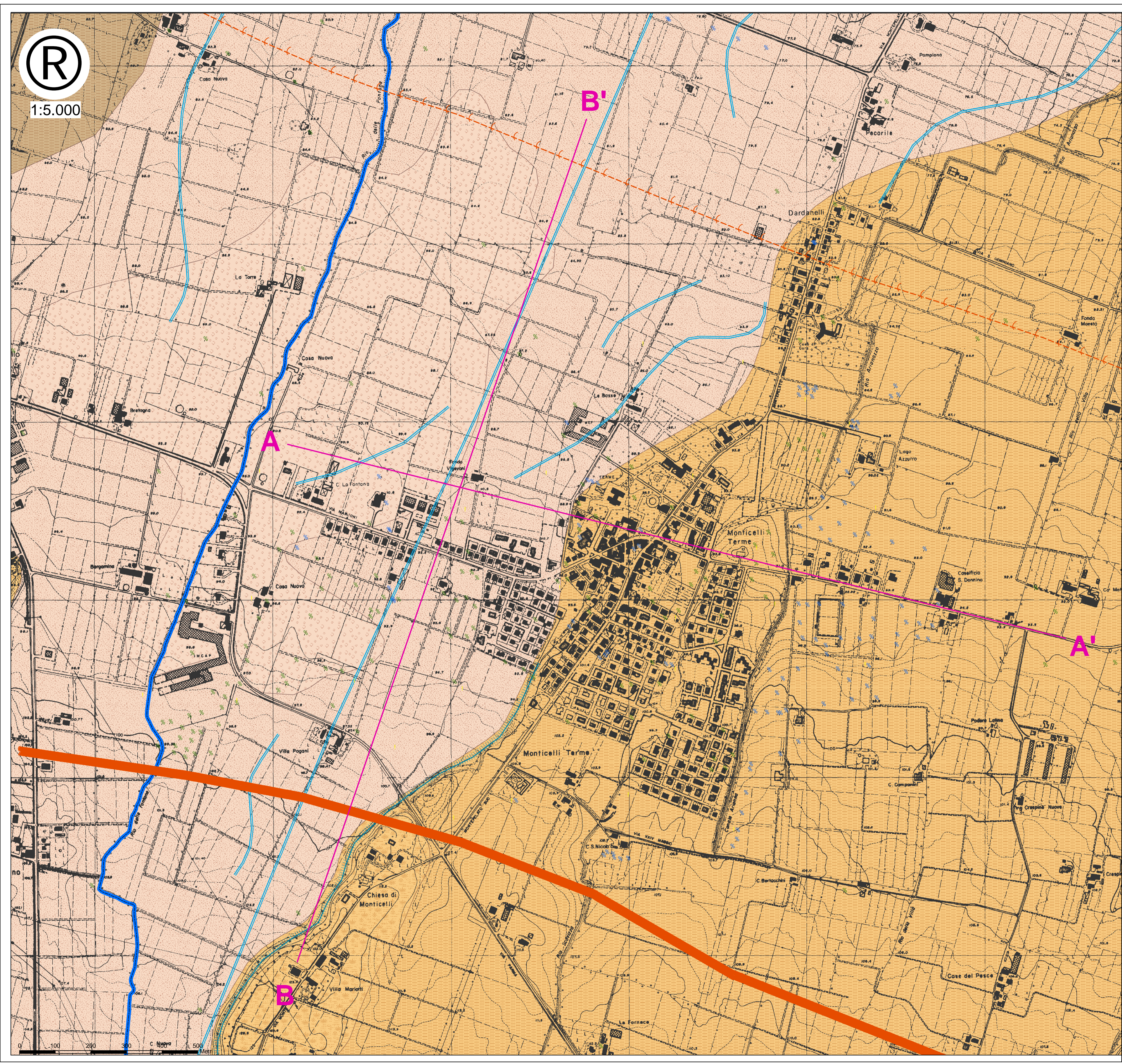




1:5.000



Legenda

Territorio

limite comunale

Indagini geognostiche e sismiche

- nuove prove tromografiche
- indagini da archivio comunale
- indagini da archivio regionale

Elementi geomorfologici

- orlo di terrazzo fluviale
- paleoalveo

Elementi strutturali

- faglia profonda indeterminata
- sovrascorrimento profondo
- asse di anticlinale

Litologia di superficie

- argilla
- limo
- limo sabbioso
- ghiaia

Geologia

- Subsistema di Ravenna
- Unità di Modena
- Subsistema di Villa Verucchio
- Unità di Niviano
- Unità di Vignola

A-A' traccia di sezione geologica

Febbraio 2012

Regione Emilia-Romagna



Comune di Monteciarugolo

Studio di microzonazione sismica di cui all'OPCM 3907/2010 e ss.mm.
Deliberazione della Giunta regionale n. 1051 del 18.7.2011

Elaborato 2.a
Carta lito-morfologica
Monticelli Terme

Scala: 1:5.000

STUDIO DI MICROZONAZIONE SISMICA

Direzione Tecnica:

Dr. Geol. Carlo Caleffi
Dr. Geol. Francesco Cerutti

Collaboratori:

Dr. Geol. Alessandro Ferrari
Dr. Geol. Matteo Baisi



Sede legale e uffici : via Adorni, 2 - 43121 Parma
Tel 0521 233999 - Fax 0521 200181
Sede locale: via Ferrari 5/G 46045 Marmirolo MN
Tel/Fax 0376 467967
email info@engeo.it - www.engeo.it