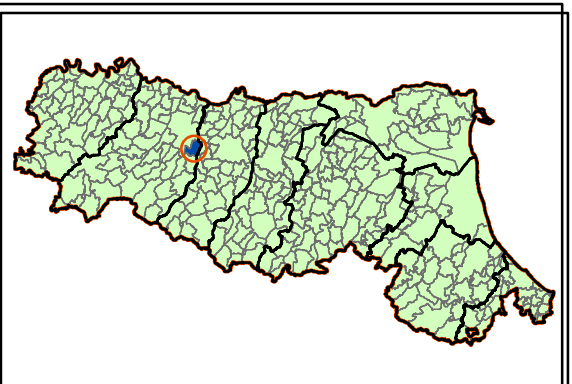
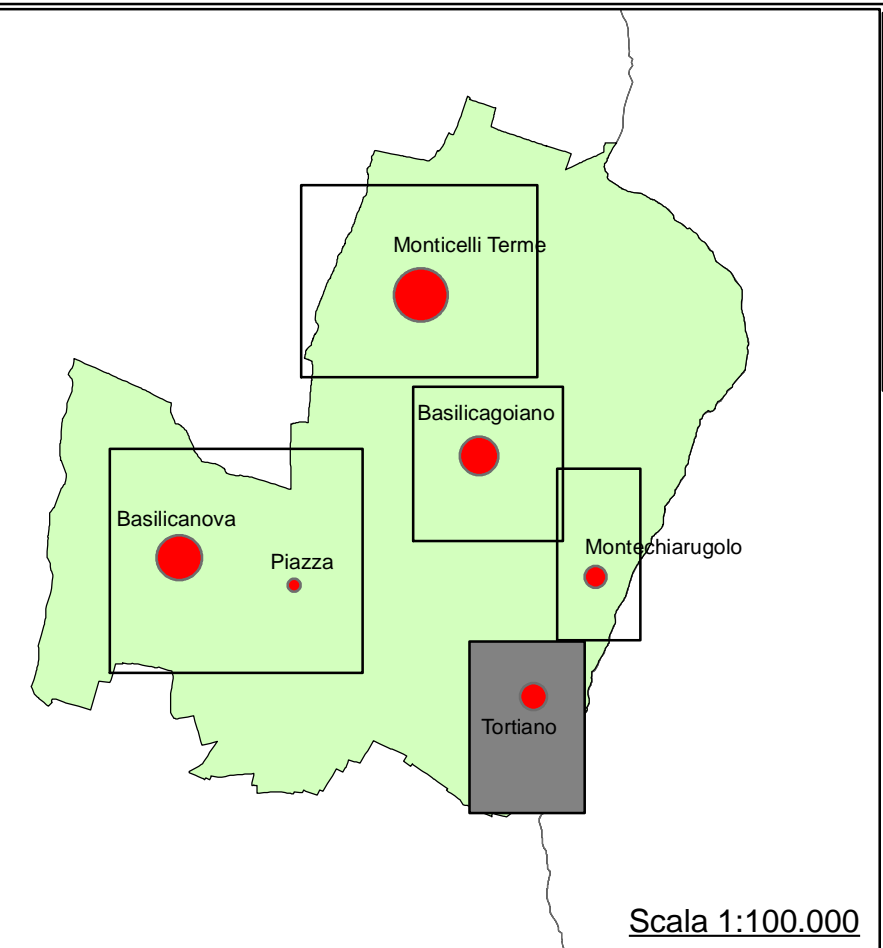
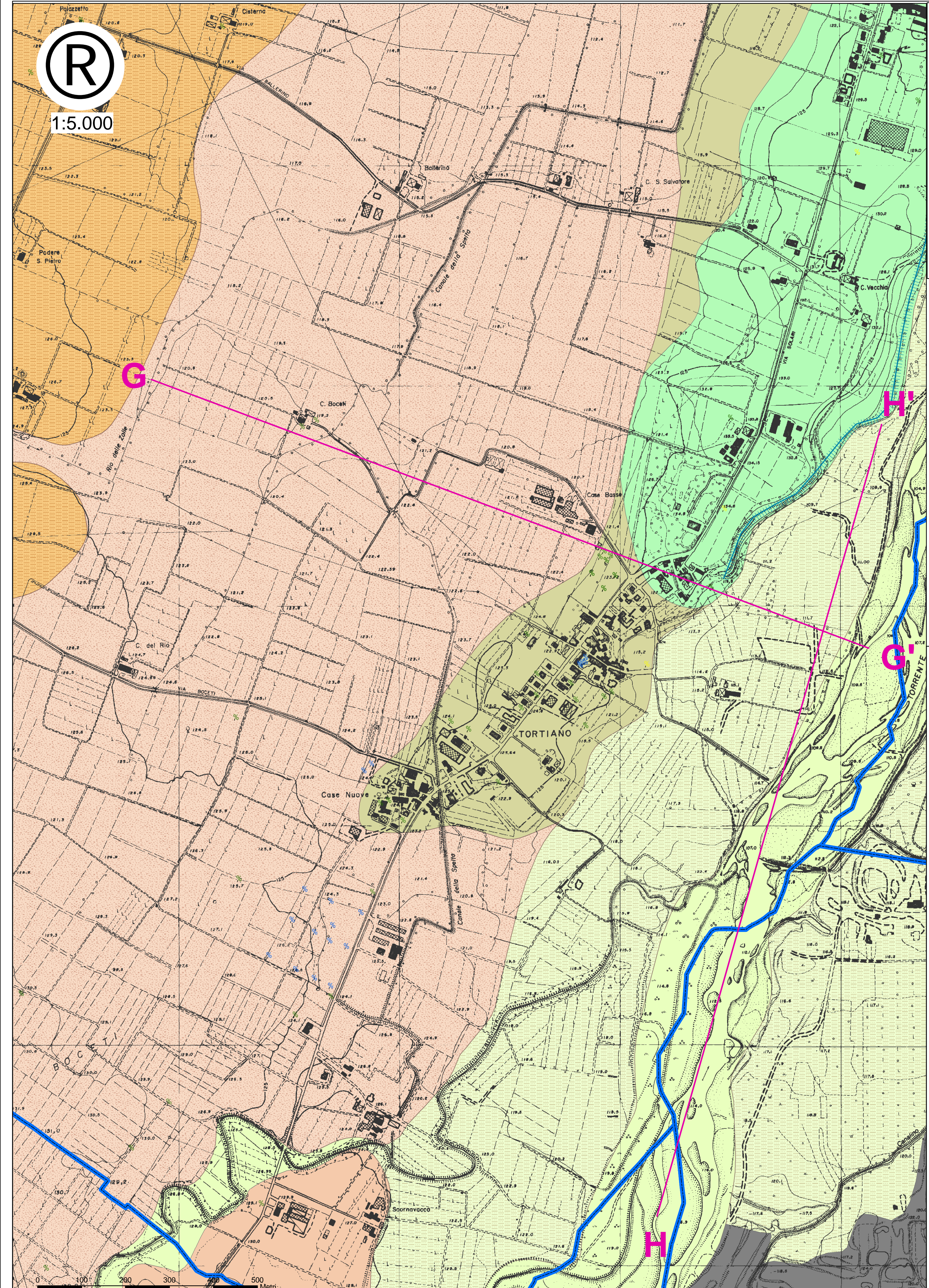




1:5.000



Legenda

Territorio

limite comunale

Indagini geognostiche e sismiche

- nuove prove tromografiche
- indagini da archivio comunale
- indagini da archivio regionale

Elementi geomorfologici

- deposito antropico
- orlo di terrazzo fluviale

Litologia

- limo
- limo sabbioso

Geologia

- Subsistema di Ravenna
- Unità di Modena
- Subsistema di Villa Verucchio
- Unità di Niviano
- Subsistema di Agazzano
- Unità indefinita del Sinteame Emiliano-Romagnolo superiore

A-A' traccia di sezione geologica

Febbraio 2012

STUDIO DI MICROZONAZIONE SISMICA

Regione Emilia-Romagna



Provincia di Parma



Comune di Montechiarugolo

Studio di microzonazione sismica di cui all'OPCM 3907/2010 e ss.mm.
Deliberazione della Giunta regionale n. 1051 del 18.7.2011

Elaborato 2.d
Carta lito-morfologica
Tortiano

Scala: 1.5000

Direzione Tecnica:

Dr. Geol. Carlo Caleffi
Dr. Geol. Francesco Cerutti

Collaboratori:

Dr. Geol. Alessandro Ferrari
Dr. Geol. Matteo Baisi



Sede legale e uffici : via Adorni, 2 - 43121 Parma
Tel 0521 233999 - Fax 0521 200181
Sede locale: via Ferrari 5/G 46045 Marmirolo MN
Tel-Fax 0376 467967
email info@engeo.it - www.engeo.it