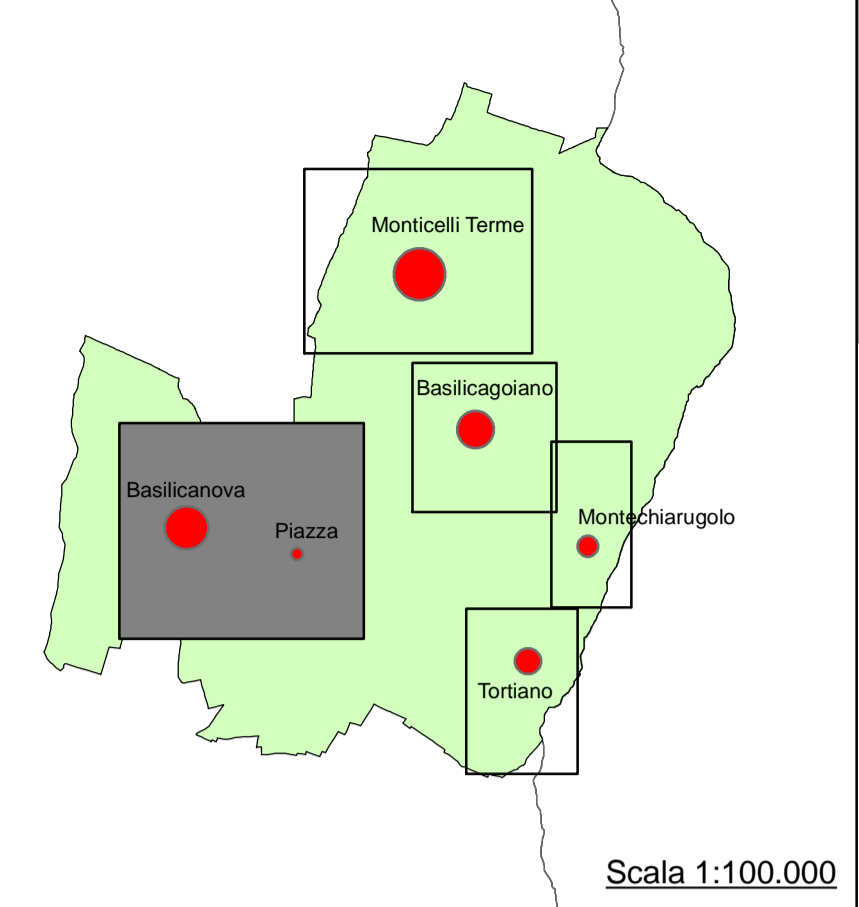
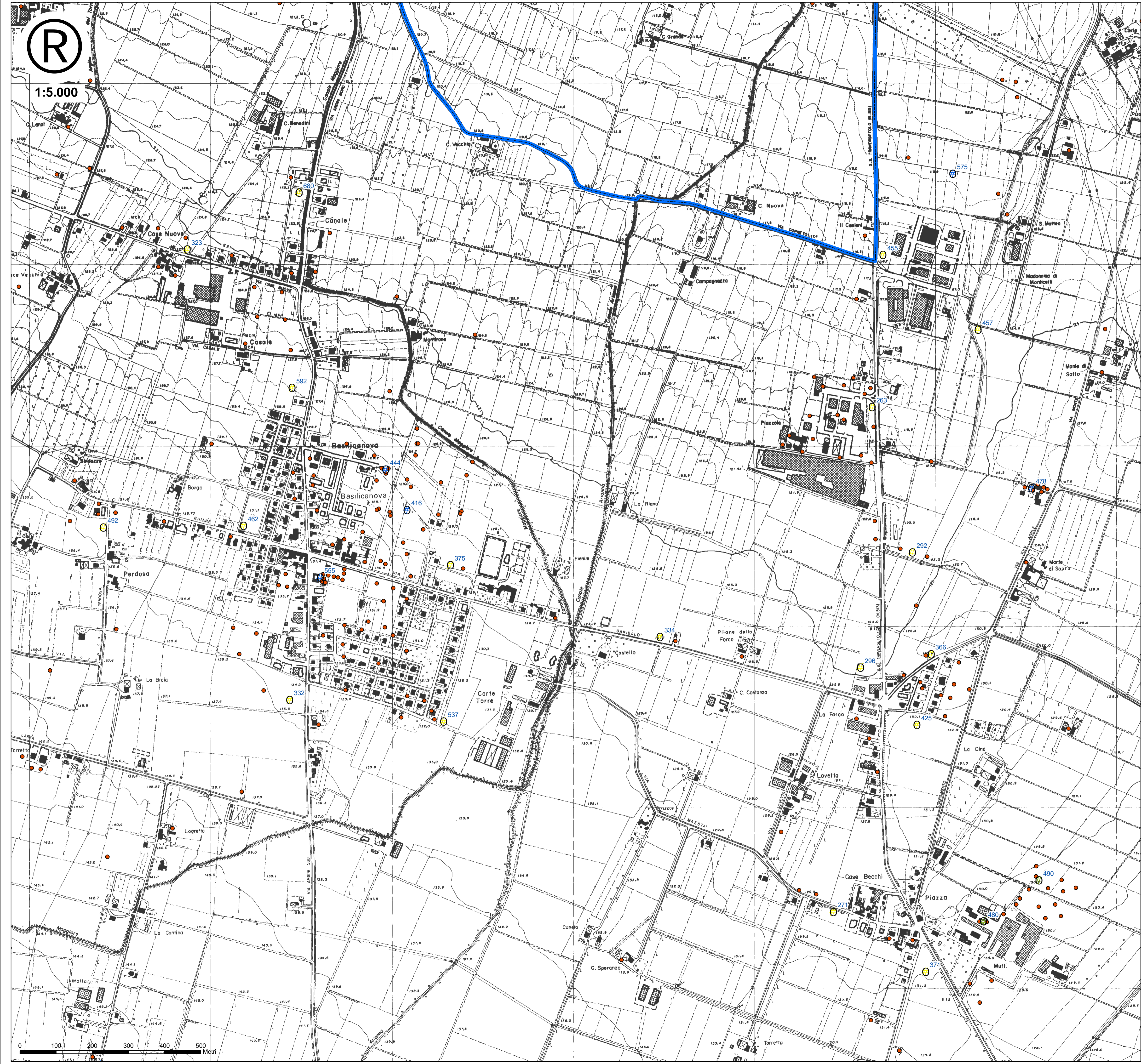




1:5.000



Legenda

Territorio

limite comunale

Determinazione di Vs30 da sismica passiva, MASW e ReMi

- HVSR
- MASW
- ReMi
- 327 Vs30 in m/s

Febbraio 2012

Regione Emilia-Romagna



Provincia di Parma



Comune di Monteciarugolo

Studio di microzonazione sismica di cui all'OPCM 3907/2010 e ss.mm.
Deliberazione della Giunta regionale n. 1051 del 18.7.2011

Elaborato 1.6.e
Carta delle velocità delle onde di taglio S Basilicanova e Piazza

Scala: 1.5.000

STUDIO DI MICROZONAZIONE SISMICA

Direzione Tecnica:

Dr. Geol. Carlo Caleffi
Dr. Geol. Francesco Cerutti

Collaboratori:

Dr. Geol. Alessandro Ferrari
Dr. Geol. Matteo Baisi



Sede legale e uffici: via Adami, 2 - 43121 Parma
Tel 0521 233999 - Fax 0521 200181
Sede locale: via Ferrari 5/G 46045 Marmirolo MN
Tel. Fax 0376 467967
email info@engeo.it - www.engeo.it