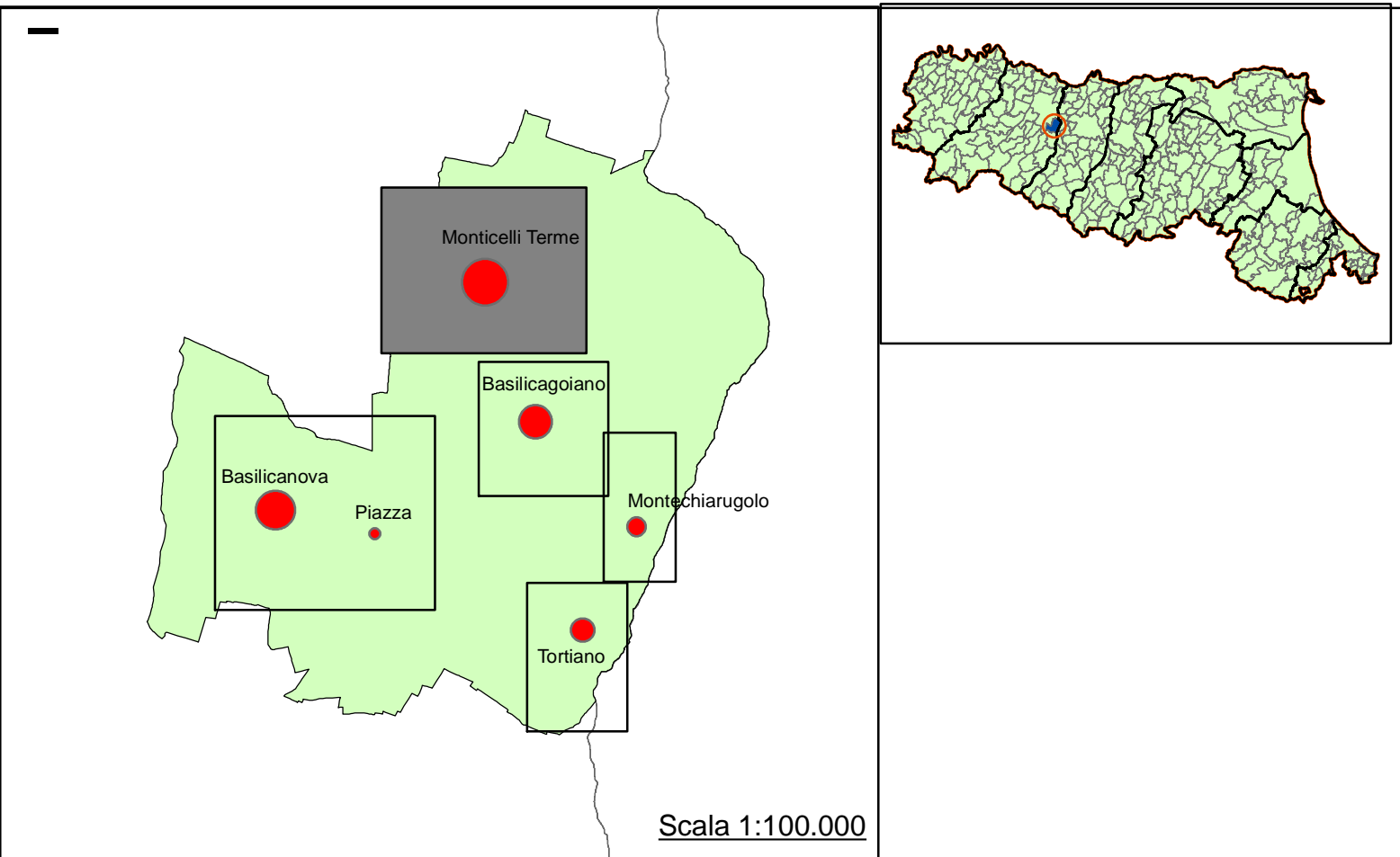
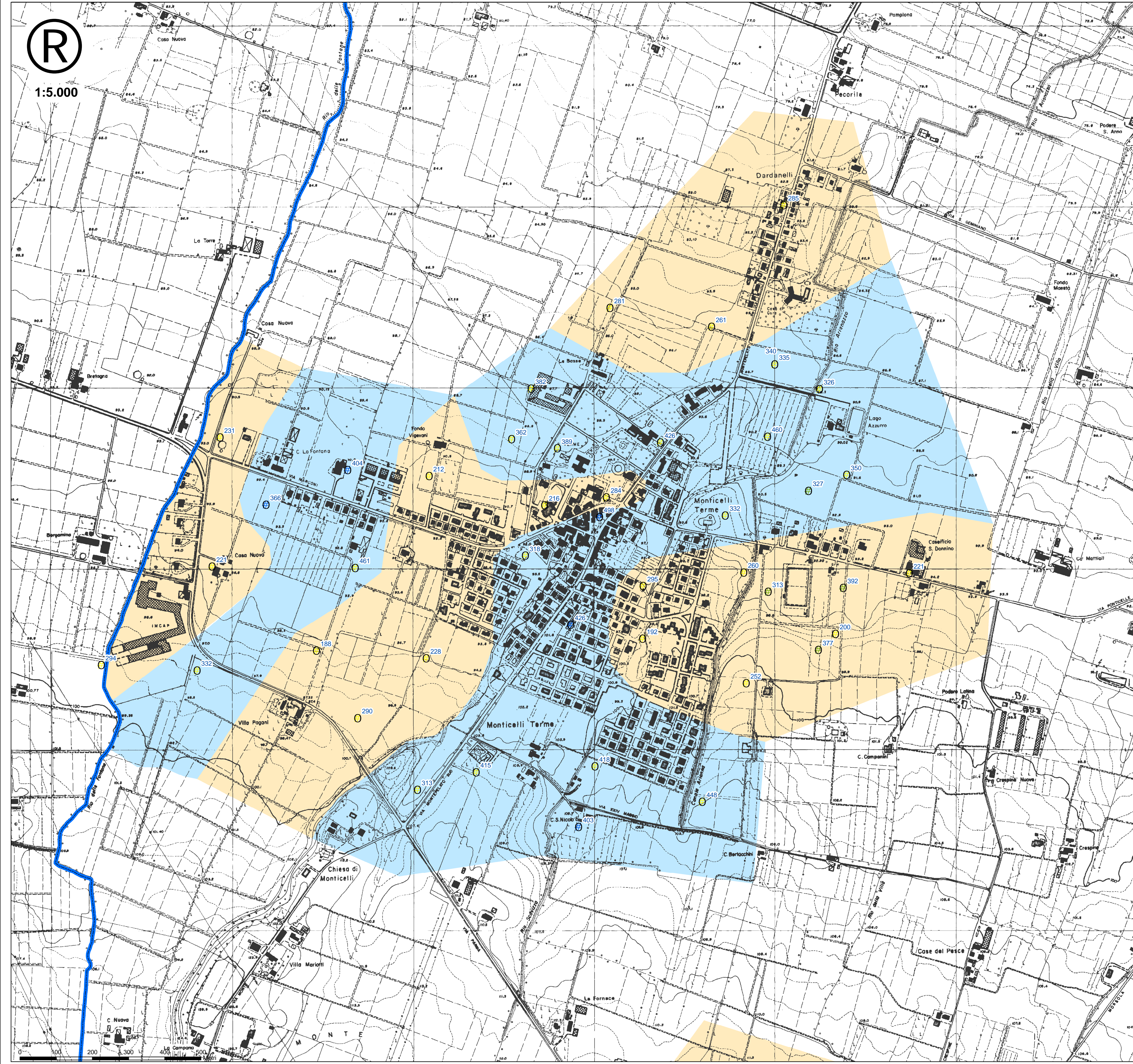




1:5.000



Legenda

Territorio



Indagini sismiche

- HVSR
- MASW
- ReMi
- 327 Vs30 in m/s

Fattori di Amplificazione - PIANURA1			
Vs30 (m/s)	< 300	>=300 , <450	>= 450
F.A. P.G.A.	1.7	1.6	1.5
F.A. Intensità spettrale 0.1s < To < 0.5s	1.9	1.8	1.6
F.A. Intensità spettrale 0.5s < To < 1.0s	2.6	2.4	1.7

Febbraio 2012

STUDIO DI MICROZONAZIONE SISMICA

Regione Emilia-Romagna

Provincia di Parma



Comune di Monteciarugolo

Studio di microzonazione sismica di cui all'OPCM 3907/2010 e ss.mm.
Deliberazione della Giunta regionale n. 1051 del 18.7.2011

Elaborato 7.a
Carta dei fattori di amplificazione Monticelli Terme

Scala: 1.5.000

Direzione Tecnica:

Dr. Geol. Carlo Caleffi
Dr. Geol. Francesco Cerutti

Collaboratori:

Dr. Geol. Alessandro Ferrari
Dr. Geol. Matteo Baisi



Sede legale e uffici - via Adami, 2 - 43121 Parma
Tel. 0521 233999 - Fax 0521 200181
Sede locale: via Ferrari 5/G 46045 Marmirolo MN
Tel. Fax 0376 467967
email info@engeo.it - www.engeo.it