

Legenda

- Perimetrazione MacroAmbito 1
- Limite comunale di Neviano degli Arduini

Indagini geognostiche
con relativa sigla identificativa profondità di indagine raggiunta

- Sondaggio a carotaggio continuo
- Sondaggio con escavatore
- Prova penetrometrica dinamica (SCPT)
- Prova penetrometrica statica (CPT)
- Misura di microtremore ambientale HVSR
- 10 Profondità di indagine raggiunta

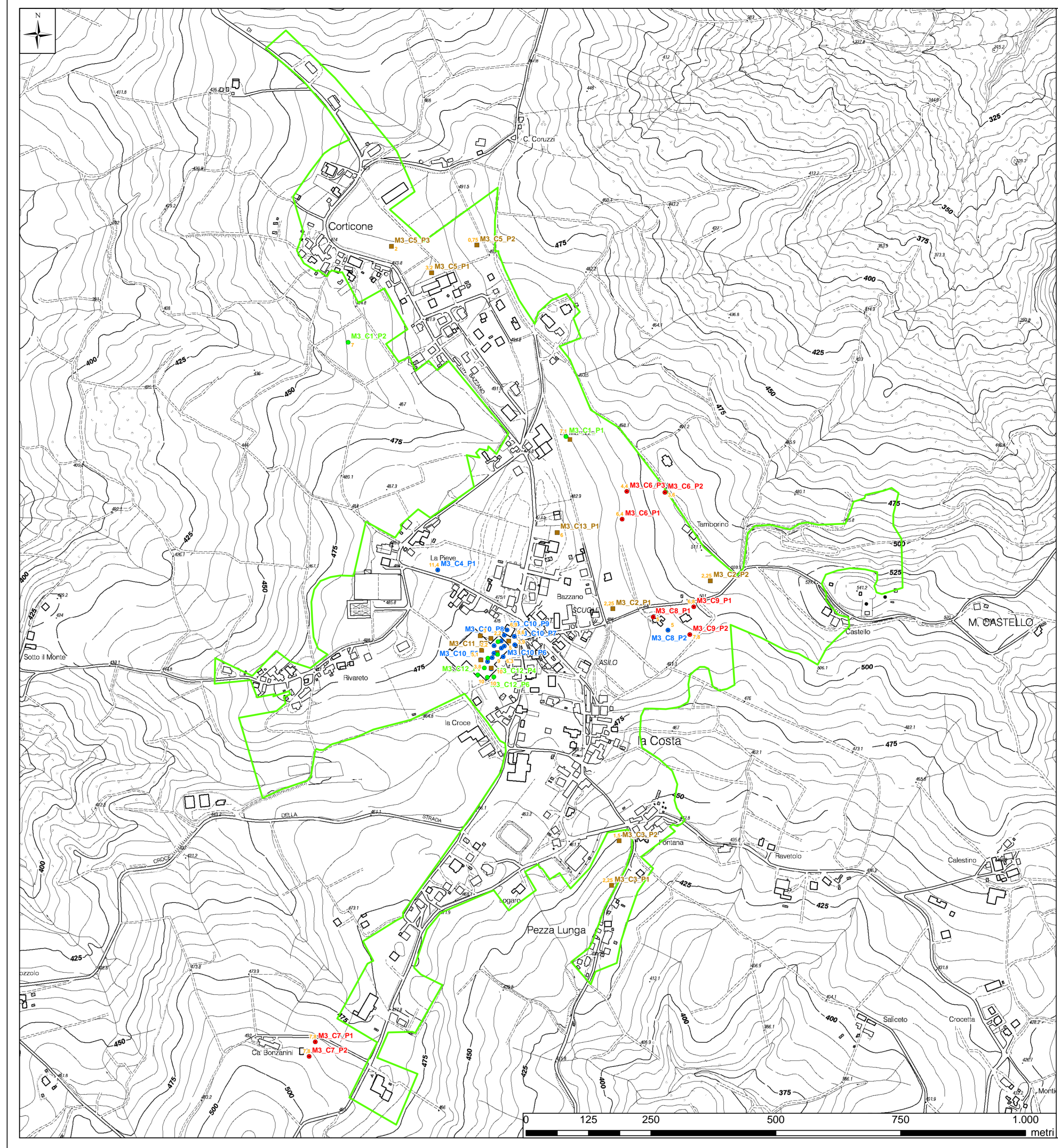
Base topografica: Elementi 217041-217042 della C.T.R. della R.E.R. a scala 1:5.000

COMMITTENTE Amm. Comunale di Neviano degli Arduini	COD.COMM. APT 08/11
LOCALITA' Comune di Neviano degli Arduini - loc. Capoluogo MACROAMBITO 1	
OGGETTO Studio di microzonazione sismica (I° e II° livello di approfondimento) dei seguenti ambiti del territorio comunale: Neviano Capoluogo, Provazzano, Isolanda, Bazzano.	
DATA Gen. 2012	TAV. I-M1 CARTA DELLE INDAGINI
	SCALA 1:5.000

GeoStudi
Ingegneria Territorio Ambientale

PROGETTISTI
Dott. Geol. Lorenzo Negri
Dott. Geol. Marco Vannucchi

PROVINCIA DI PARMA



Legenda

- Perimetrazione MacroAmbito 3
- Limite comunale di Neviano degli Arduini

Indagini geognostiche
con relativa sigla identificativa profondità di indagine raggiunta

- Sondaggio a carotaggio continuo
- Sondaggio con escavatore
- Prova penetrometrica dinamica (SCPT)
- Prova penetrometrica statica (CPT)
- Misura di microtremore ambientale HVSR
- 10 Profondità di indagine raggiunta

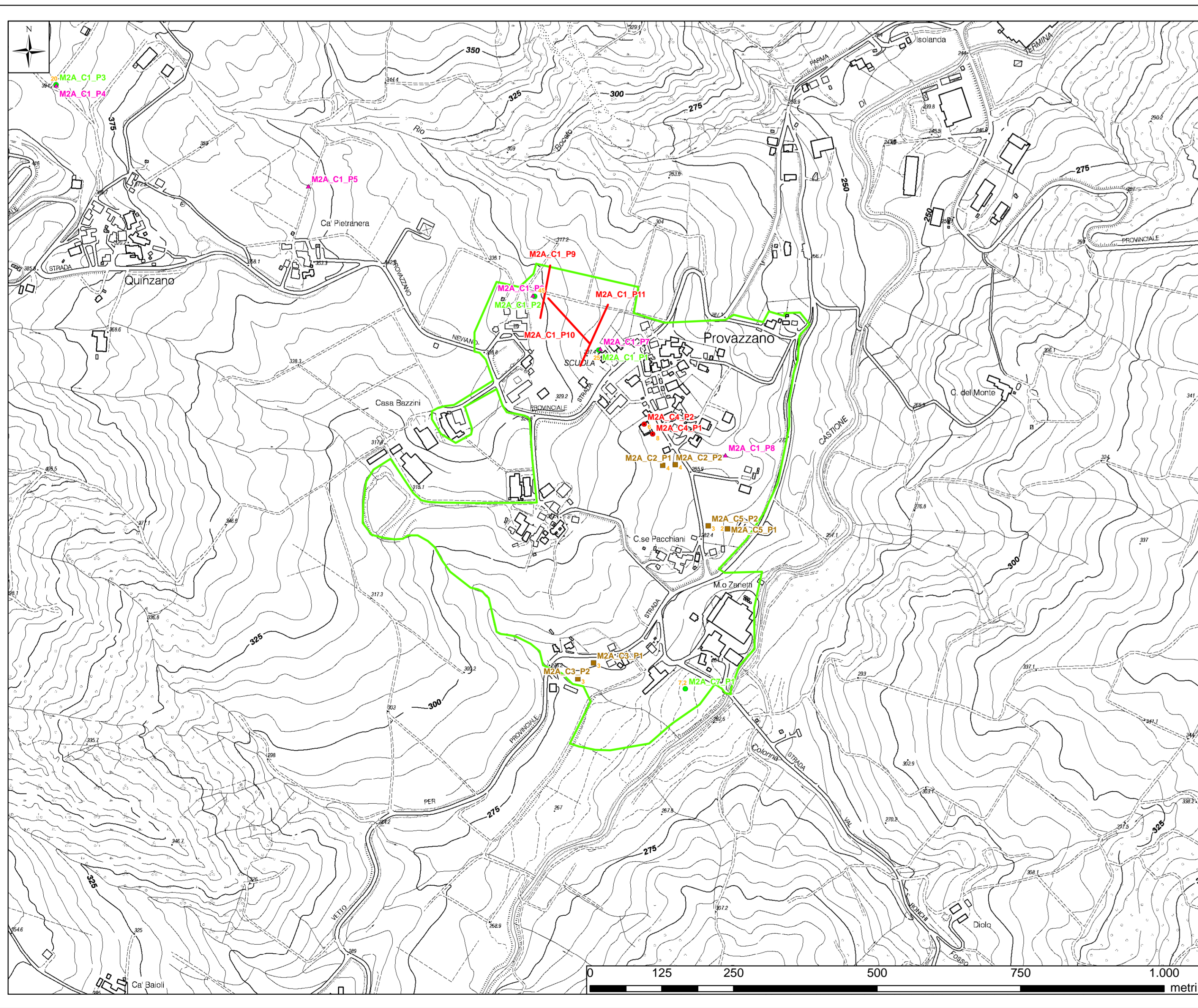
Base topografica: Elementi 218011-218012-218013-218014 della C.T.R. della R.E.R. a scala 1:5.000

COMMITTENTE Amm. Comunale di Neviano degli Arduini	COD.COMM. APT 08/11
LOCALITA' Comune di Neviano degli Arduini - loc. Bazzano MACROAMBITO 3	
OGGETTO Studio di microzonazione sismica (I° e II° livello di approfondimento) dei seguenti ambiti del territorio comunale: Neviano Capoluogo, Provazzano, Isolanda, Bazzano.	
DATA Gen. 2012	TAV. I-M3 CARTA DELLE INDAGINI
	SCALA 1:5.000

GeoStudi
Ingegneria Territorio Ambientale

PROGETTISTI
Dott. Geol. Lorenzo Negri
Dott. Geol. Marco Vannucchi

PROVINCIA DI PARMA



Legenda

- Perimetrazione MacroAmbito 2A
- Limite comunale di Neviano degli Arduini

Indagini geognostiche
con relativa sigla identificativa profondità di indagine raggiunta

- Sondaggio a carotaggio continuo
- Sondaggio con escavatore
- Prova penetrometrica dinamica (SCPT)
- Prova penetrometrica statica (CPT)
- Misura di microtremore ambientale HVSR
- Stendimento di sismica a riflessione
- 10 Profondità di indagine raggiunta

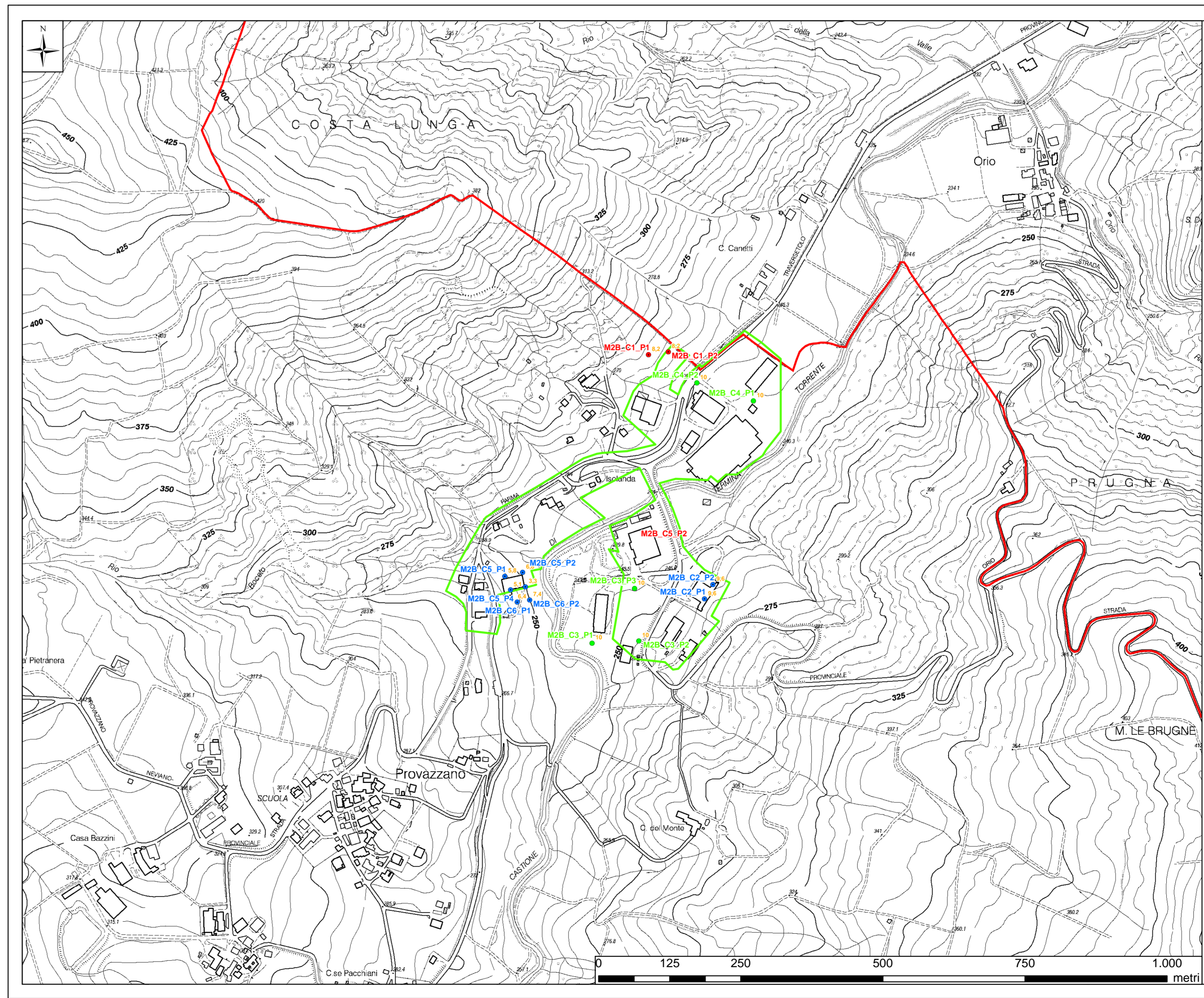
Base topografica: Elementi 217041-218014 della C.T.R. della R.E.R. a scala 1:5.000

COMMITTENTE Amm. Comunale di Neviano degli Arduini	COD.COMM. APT 08/11
LOCALITA' Comune di Neviano degli Arduini - loc. Provazzano MACROAMBITO 2A	
OGGETTO Studio di microzonazione sismica (I° e II° livello di approfondimento) dei seguenti ambiti del territorio comunale: Neviano Capoluogo, Provazzano, Isolanda, Bazzano.	
DATA Gen. 2012	TAV. I-M2A CARTA DELLE INDAGINI
	SCALA 1:5.000

GeoStudi
Ingegneria Territorio Ambientale

PROGETTISTI
Dott. Geol. Lorenzo Negri
Dott. Geol. Marco Vannucchi

PROVINCIA DI PARMA



Legenda

- Perimetrazione MacroAmbito 2B
- Limite comunale di Neviano degli Arduini

Indagini geognostiche
con relativa sigla identificativa profondità di indagine raggiunta

- Sondaggio a carotaggio continuo
- Sondaggio con escavatore
- Prova penetrometrica dinamica (SCPT)
- Prova penetrometrica statica (CPT)
- Misura di microtremore ambientale HVSR
- 10 Profondità di indagine raggiunta

Base topografica: Elemento 218014 della C.T.R. della R.E.R. a scala 1:5.000

COMMITTENTE Amm. Comunale di Neviano degli Arduini	COD.COMM. APT 08/11
LOCALITA' Comune di Neviano degli Arduini - loc. Isolanda MACROAMBITO 2B	
OGGETTO Studio di microzonazione sismica (I° e II° livello di approfondimento) dei seguenti ambiti del territorio comunale: Neviano Capoluogo, Provazzano, Isolanda, Bazzano.	
DATA Gen. 2012	TAV. I-M2B CARTA DELLE INDAGINI
	SCALA 1:5.000

GeoStudi
Ingegneria Territorio Ambientale

PROGETTISTI
Dott. Geol. Lorenzo Negri
Dott. Geol. Marco Vannucchi

PROVINCIA DI PARMA