

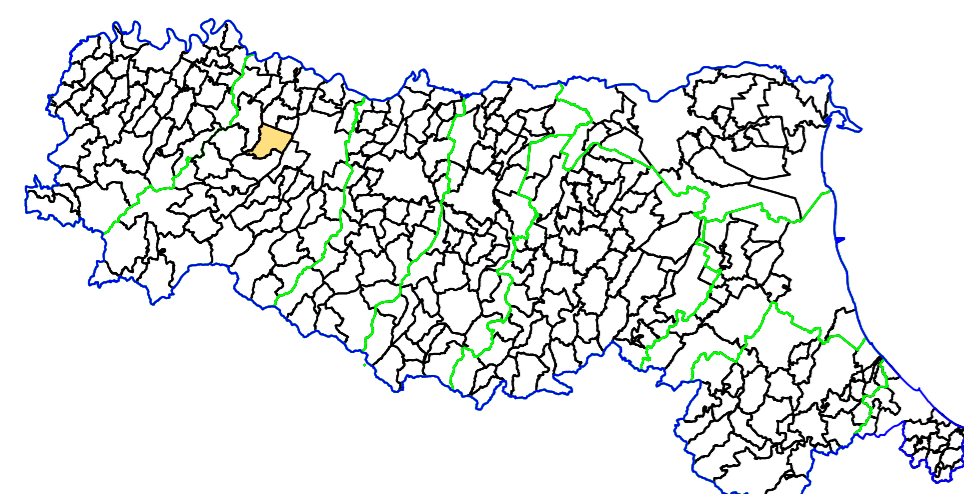
MICROZONAZIONE SISMICA

CARTA DI MICROZONAZIONE SISMICA
F.A. SI2: $0.5s \leq T0 \leq 1.0s$

scala 1 : 5.000

TAV. 07c

Regione Emilia-Romagna
Comune di Noceto



Regione	Soggetto realizzatore	Data
Emilia-Romagna	AMBITER S.p.A. società di ingegneria ambientale via Noceto, S.A. - 41126 Parma PNO tel. 0521-763230 - fax 0521-763234 e-mail: info@ambiter.it P.I.C. ambientale-ambientecore	luglio 2017

LEGENDA

--- Ambito interessato dallo studio di microzonazione sismica

--- Confine comunale

Indagine geotecnica MASW/REMI

ZONE STABILI SUSCETTIBILI DI AMPLIFICAZIONI LOCALI

F.A. SI2 = 1,3 - 1,4

F.A. SI2 = 1,5 - 1,6

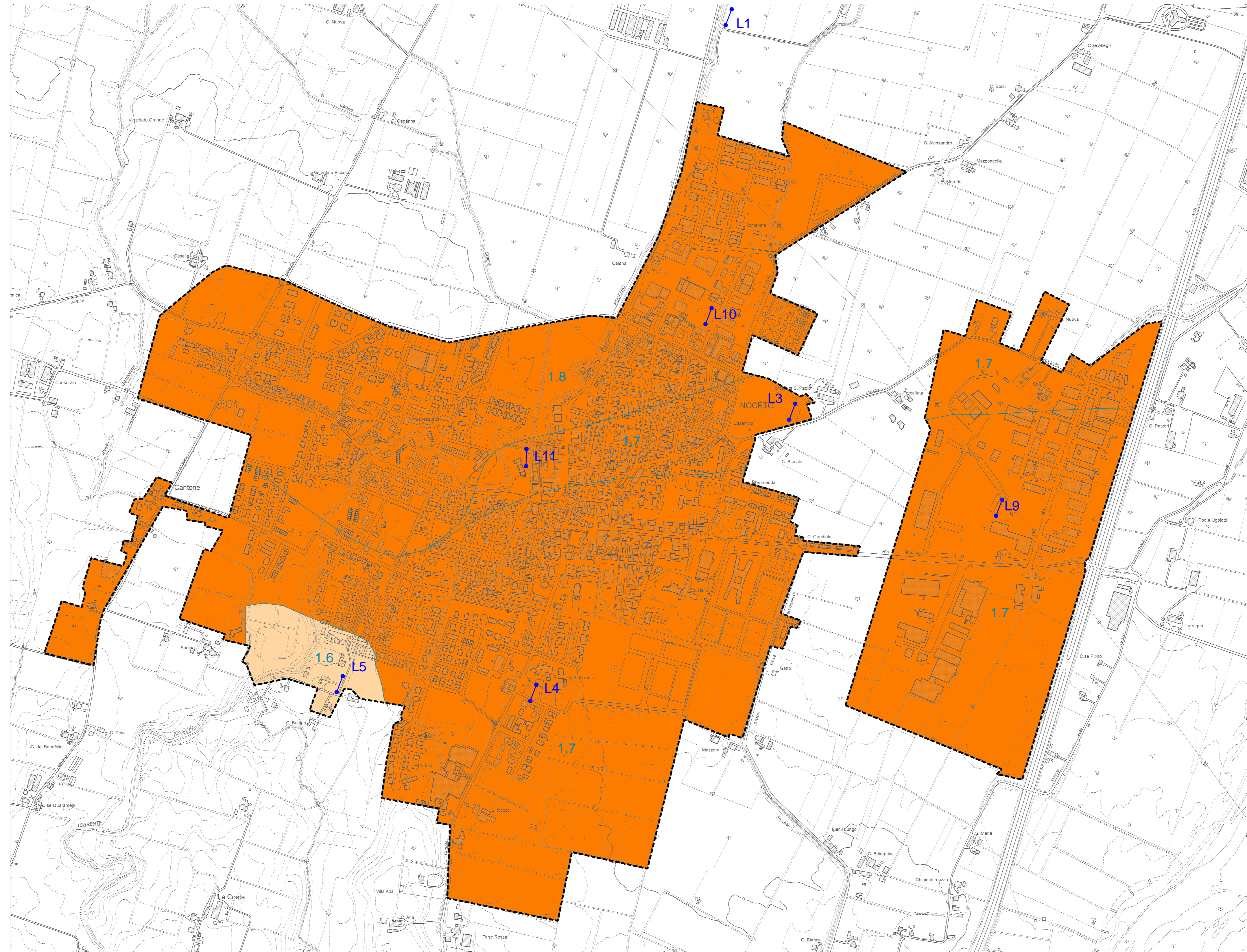
F.A. SI2 = 1,7 - 1,8

F.A. SI2 = 1,9 - 2,0

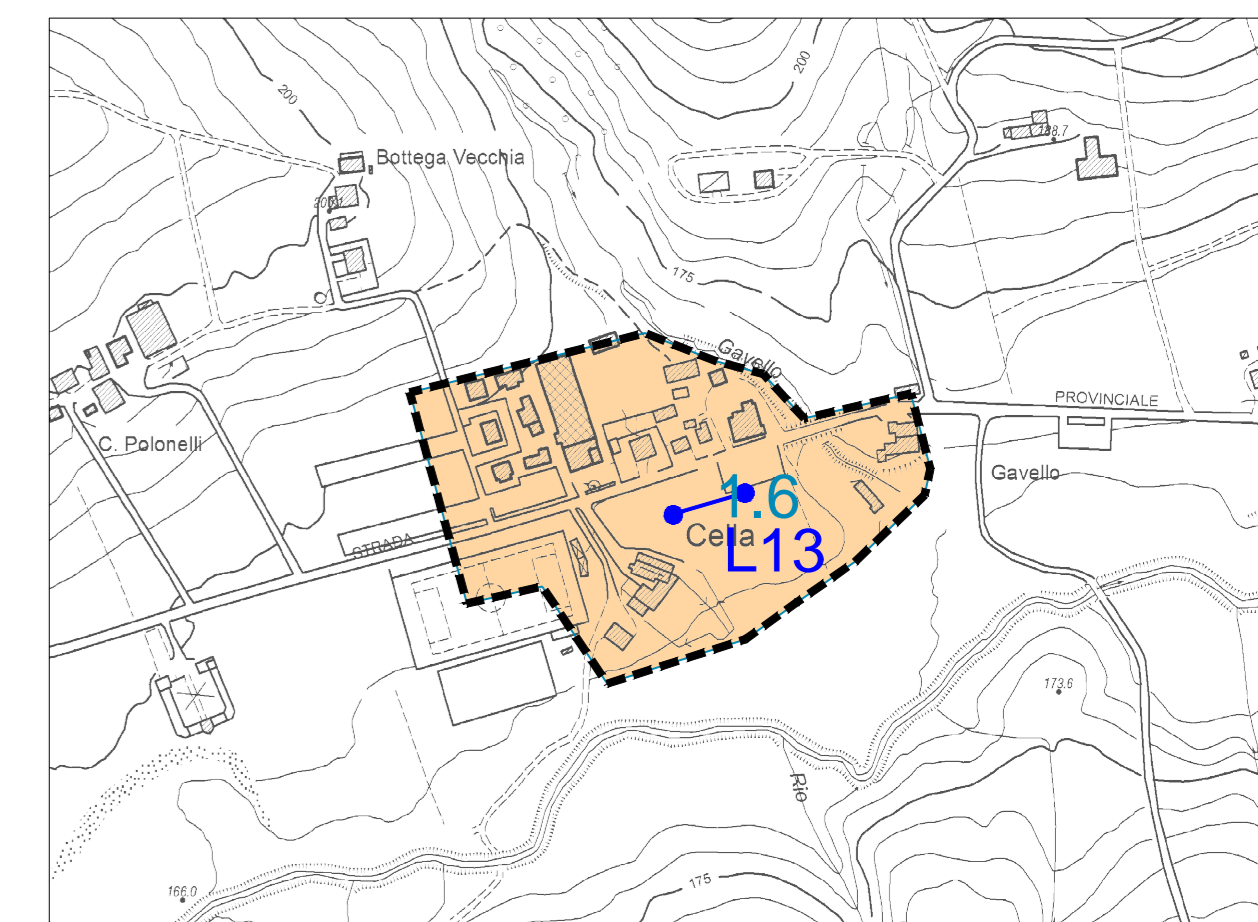
F.A. SI2 = 2,3 - 2,4

ZONE DI ATTENZIONE PER INSTABILITA'

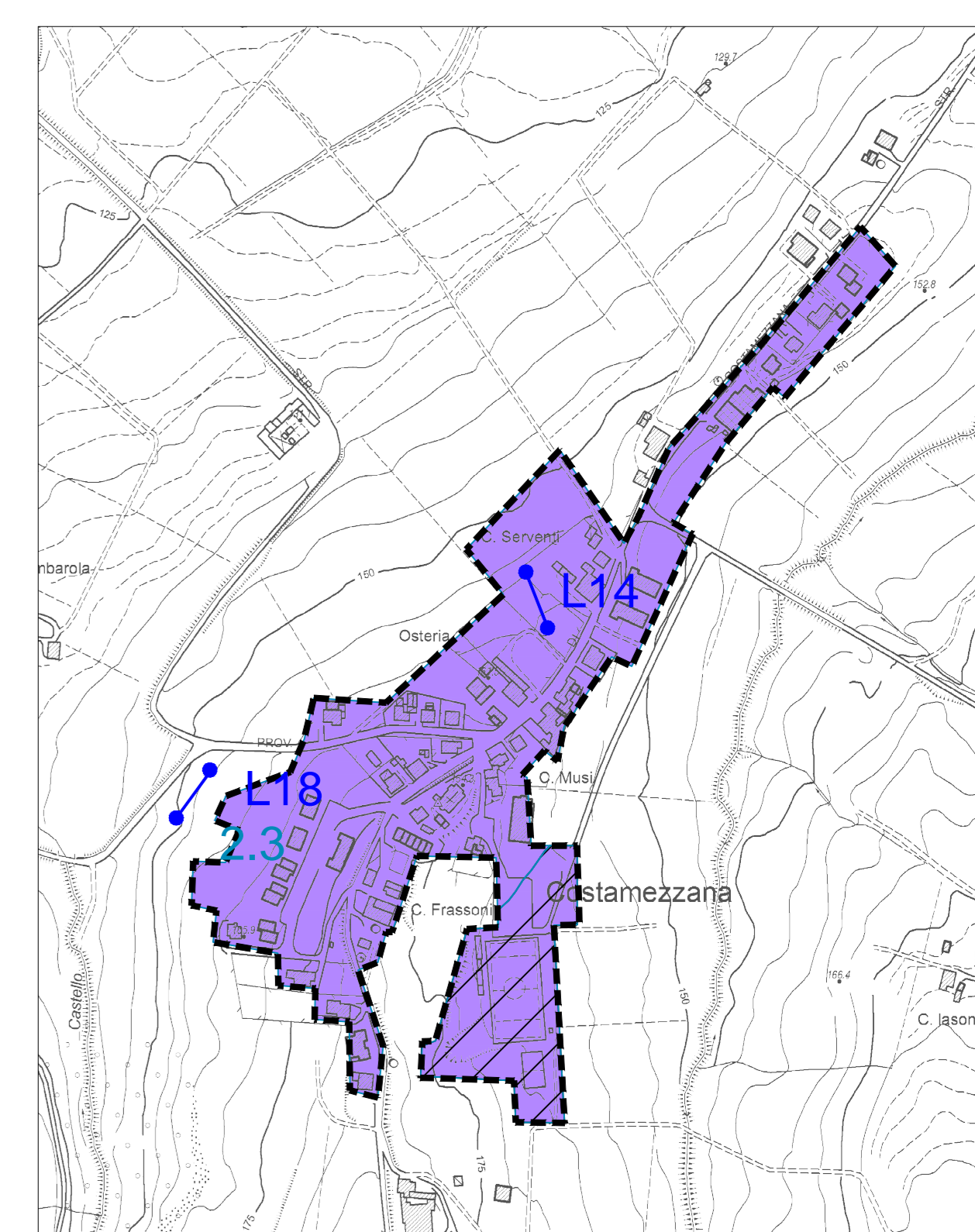
ZA = zona di attenzione per instabilità di versante - ZONA 2011



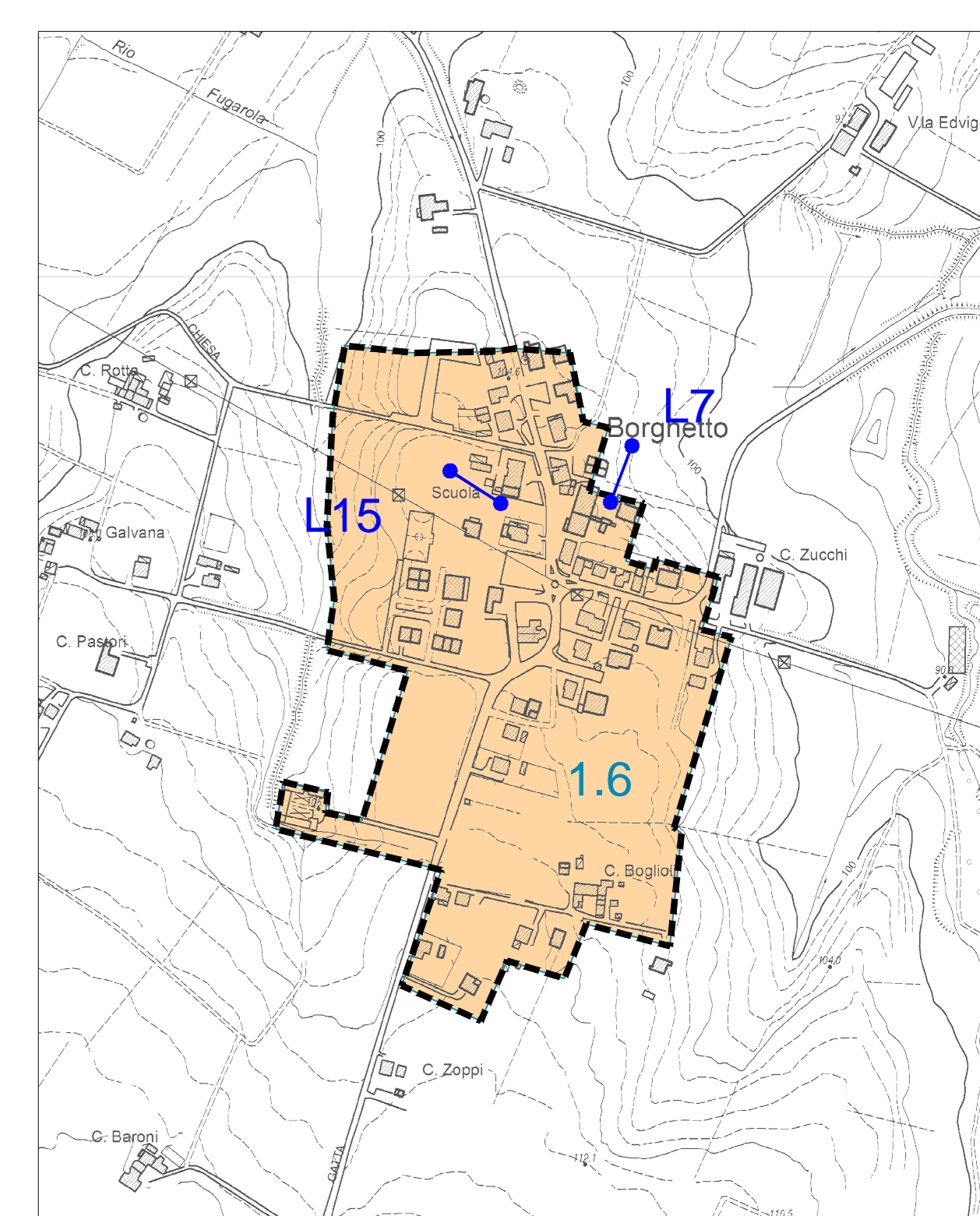
NOCETO CAPOLUOGO (b)



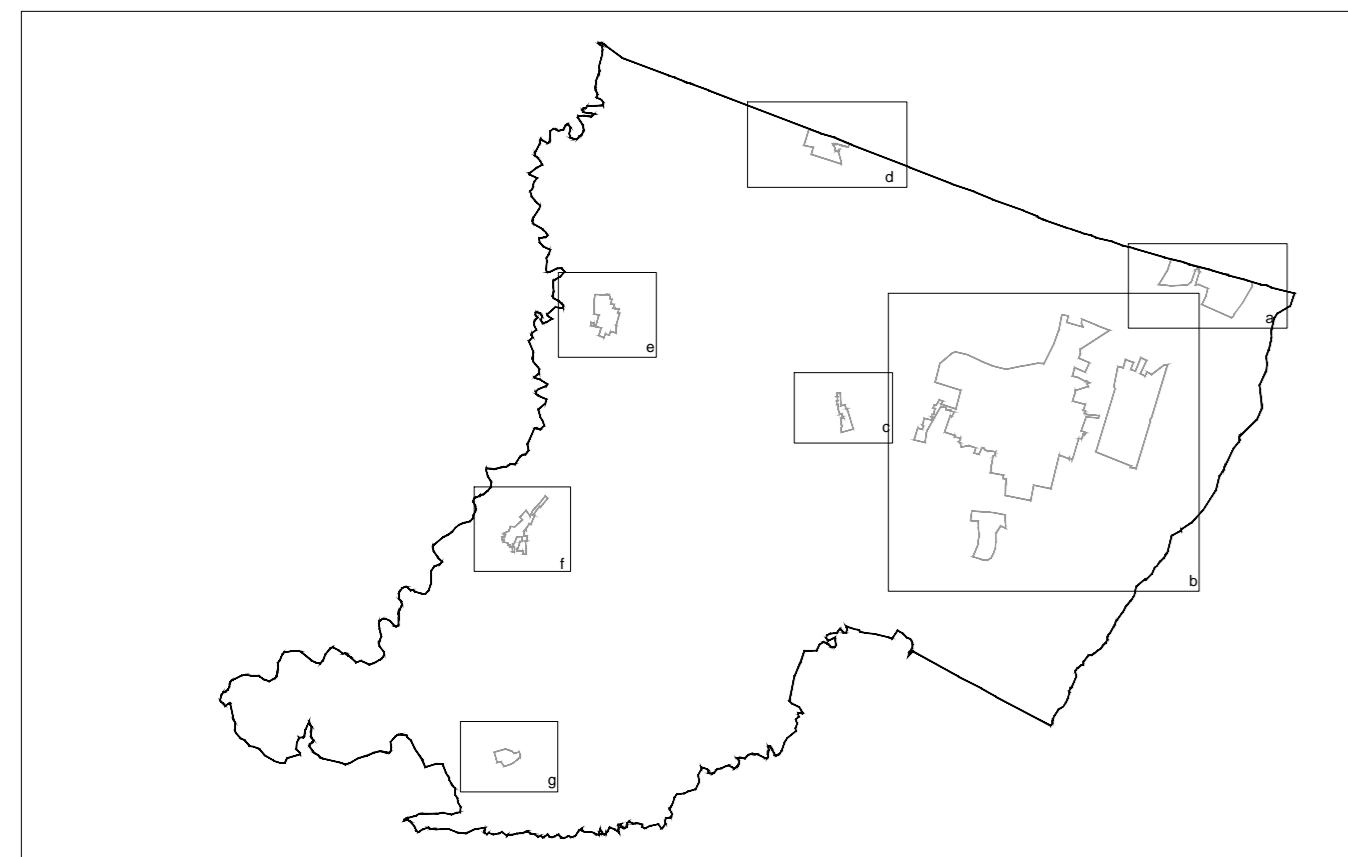
FRAZIONE DI CELLA - SCALA 1:10.000 (g)



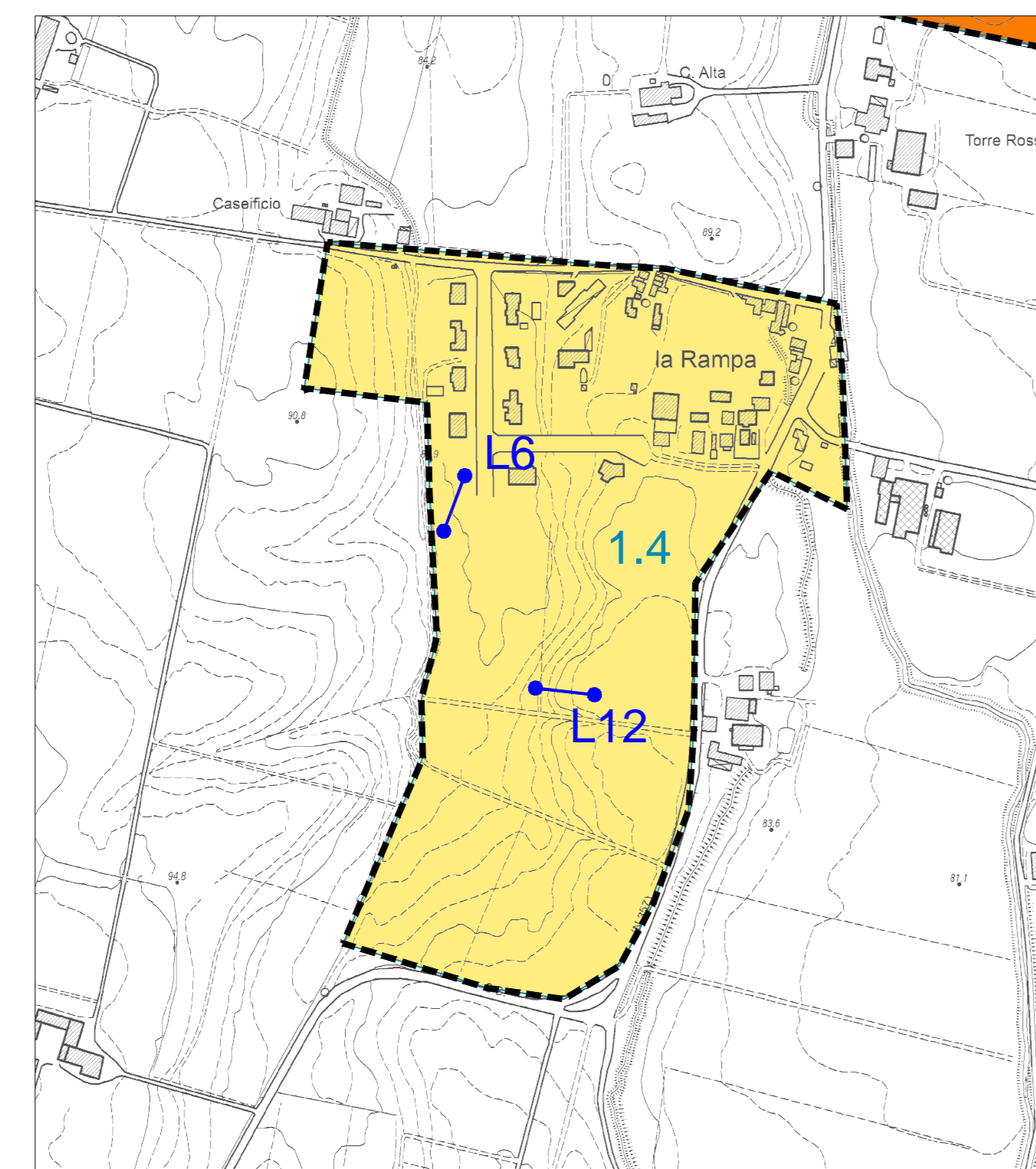
COSTAMEZZANA (f)



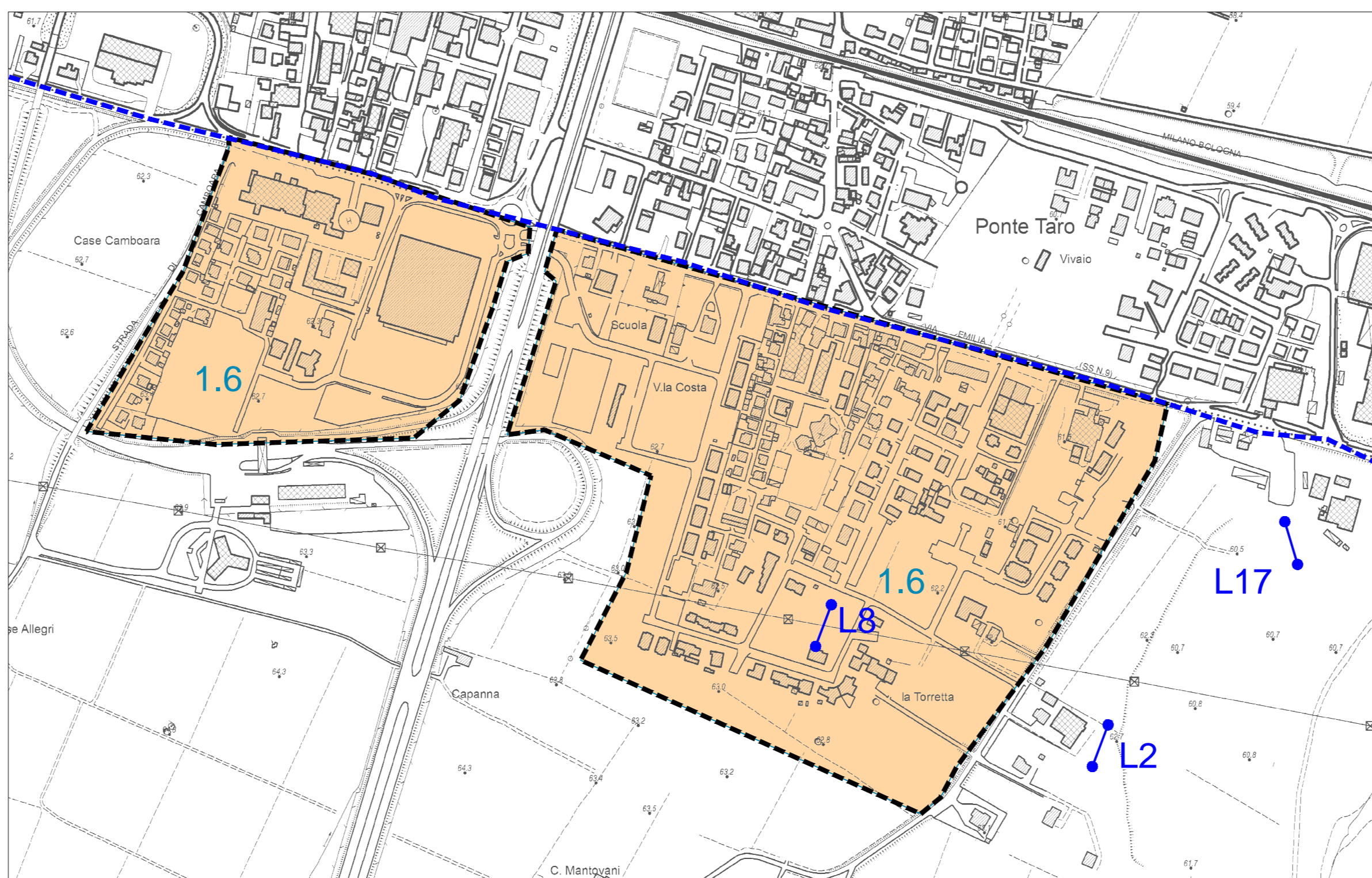
BORGHETTO (e)



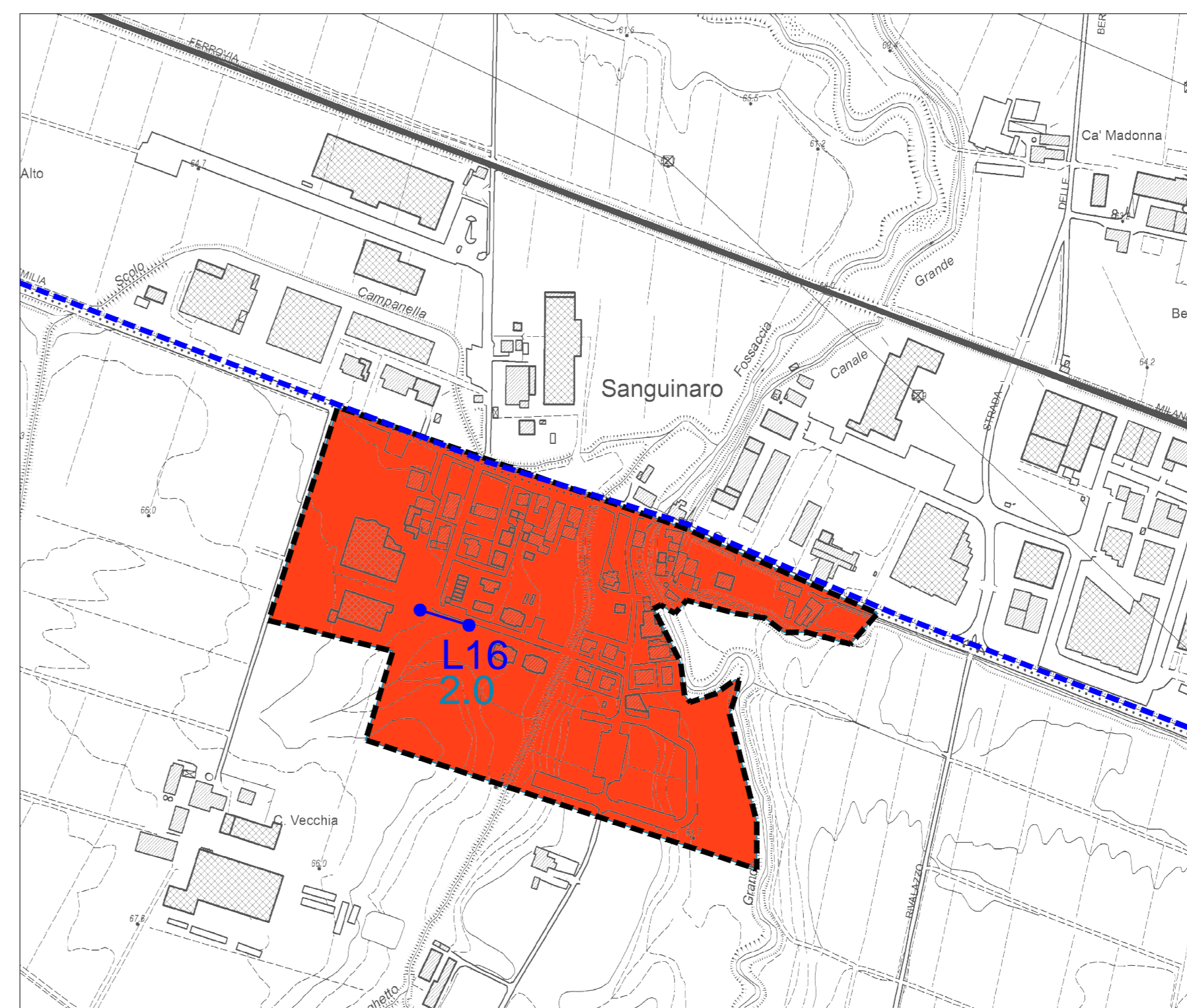
COMUNE DI NOCETO - SCALA 1:100.000



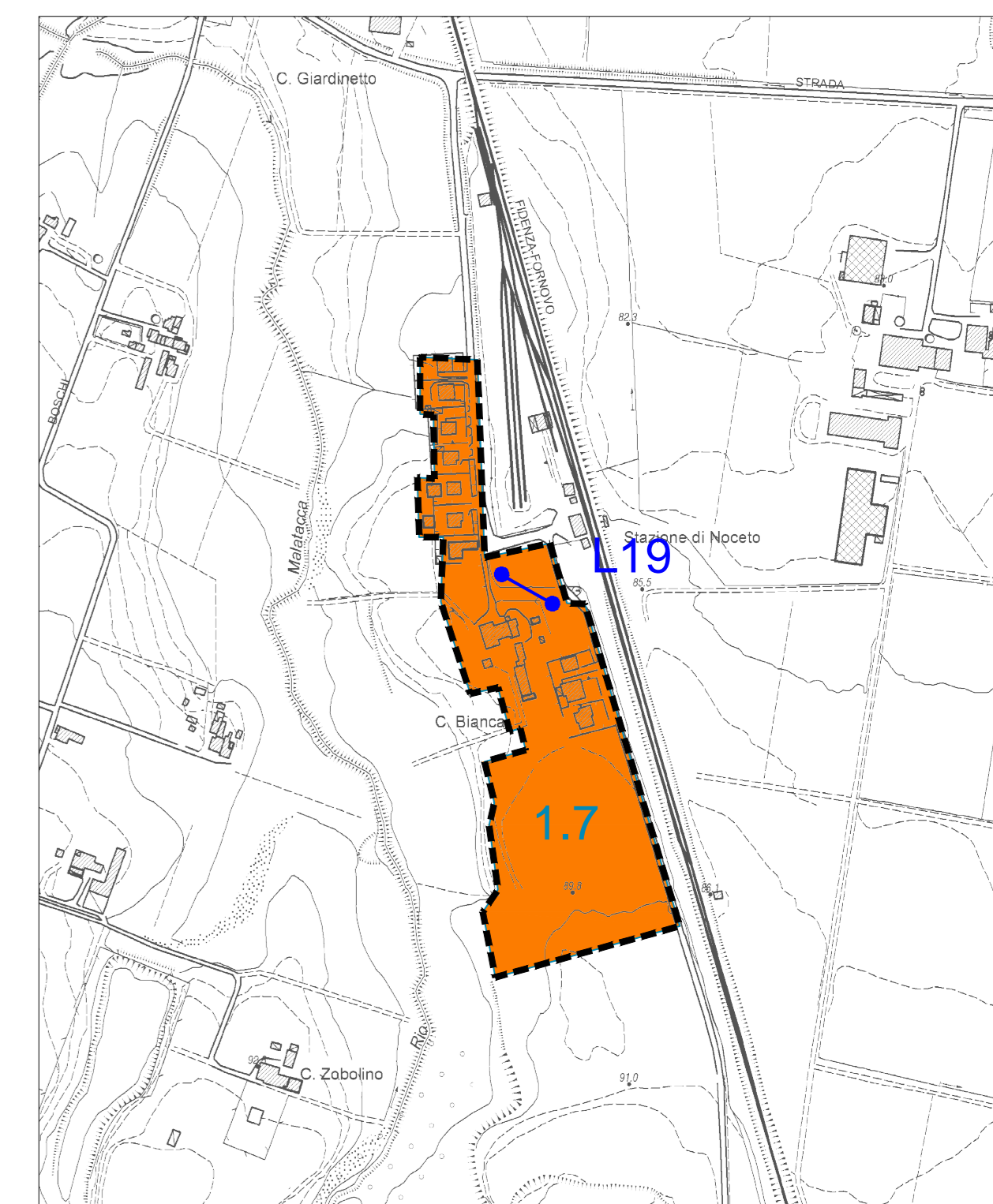
LA RAMPA (b)



CASTELGUELFO (a)



SANGUINARO (d)



LOC. STAZIONE DI NOCETO (c)