

MICROZONAZIONE SISMICA

Carta delle Microzone omogenee in prospettiva sismica - Liv. 1

scala 1:10.000

Tavola 2

Regione Emilia Romagna

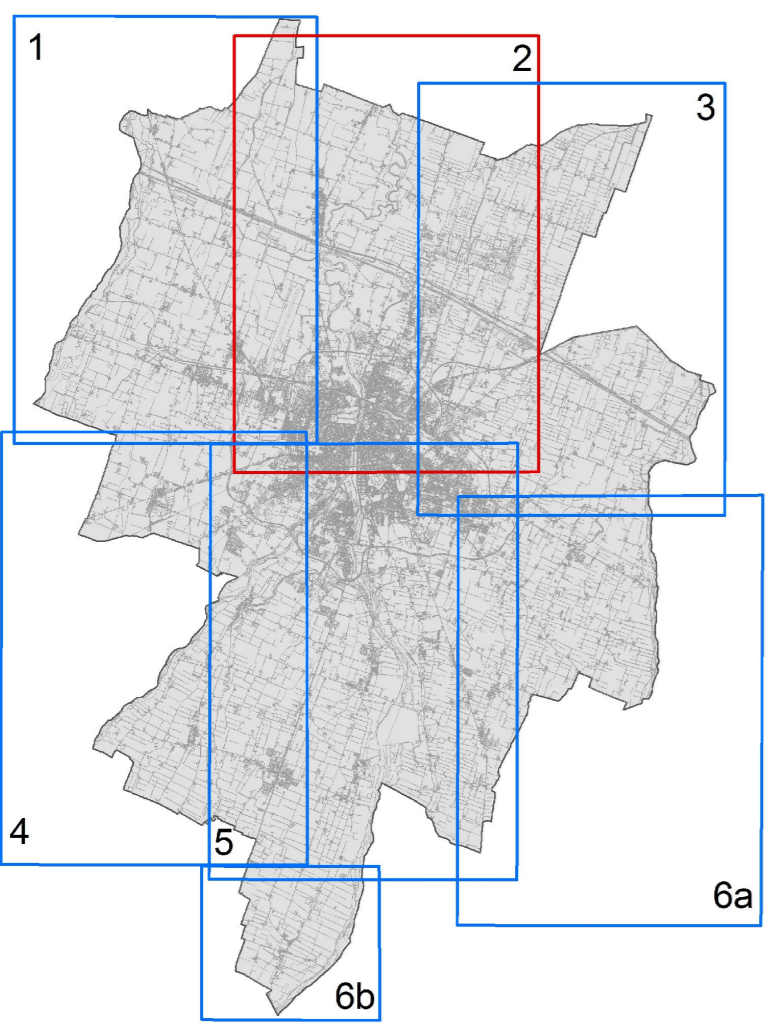
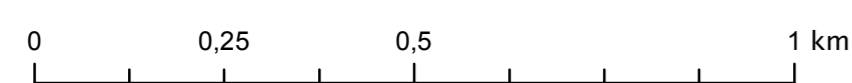
Comune di Parma



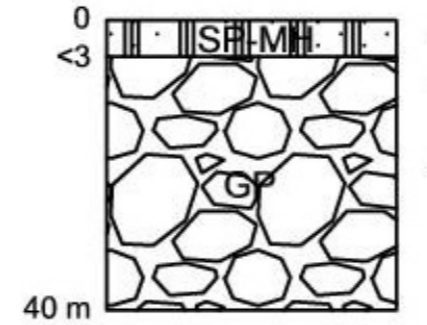
		Data 20 dicembre 2016
Regione Emilia Romagna	Università di Parma Dipartimento di Fisica e Scienze della Terra Responsabile Scientifico e Progettista: Dr. Roberto Francesca	
	Comune di Parma Settore Lavori Pubblici e Patrimonio S.O. Sismica-Energetica S.O. Protezione Civile e Sicurezza	

Legenda

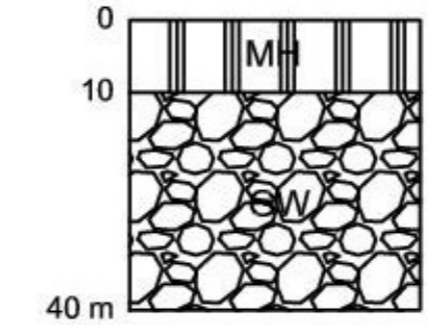
- Confine comunale
- Zone stabili suscettibili di amplificazioni locali**
- 2001 - Terreni granulari ghiaiosi grossolani con coperture poltitessurali di spessore variabile da 0 a 3 metri
 - 2002 - Terreni granulari ghiaiosi grossolani con copertura coesiva limo-argillosa di spessore variabile da 3 a 10 metri
 - 2003 - Terreni granulari ghiaiosi grossolani con coperture poltitessurali di spessore variabile da 3 a 10 metri
 - 2004 - Terreni prevalentemente coesivi con strati granulari fini di spessore complessivo variabile da 10 a 20 metri su livelli ghiaiosi profondi
 - 2005 - Terreni coesivo-granulari limo-sabbiosi di spessore inferiore a 5 metri su livelli prevalentemente coesivi di spessore variabile da 10 a 20 metri a loro volta su livelli ghiaiosi profondi
- Zone di attenzione per le instabilità**
- 2006 - ZA - Zone di Attenzione per Liquefazione. Terreni coesivi argillosi di spessore massimo di 5 metri su terreni prevalentemente coesivi con lenti sabbiose significative entro i primi 15-20 metri su livelli ghiaiosi profondi
 - 2007 - ZA - Zone di Attenzione per Liquefazione. Terreni prevalentemente coesivi con lenti sabbiose significative entro i primi 15 a 20 metri su livelli ghiaiosi profondi



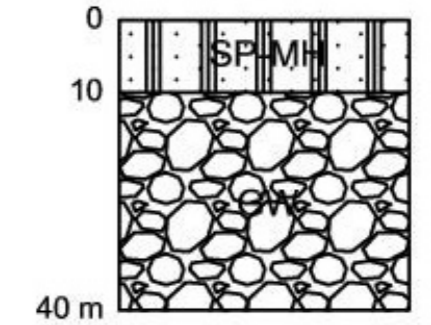
Zona 2001



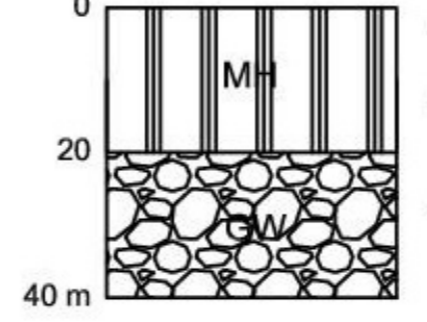
Zona 2002



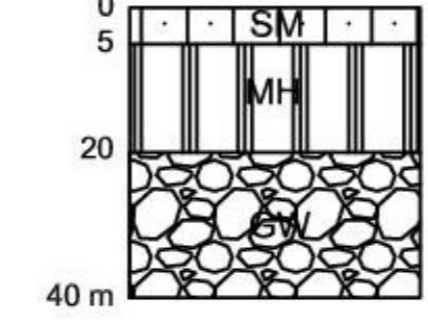
Zona 2003



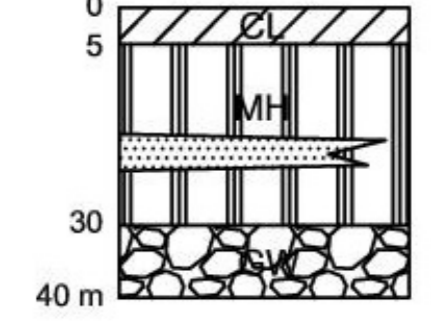
Zona 2004



Zona 2005



Zona 2006



Zona 2007

