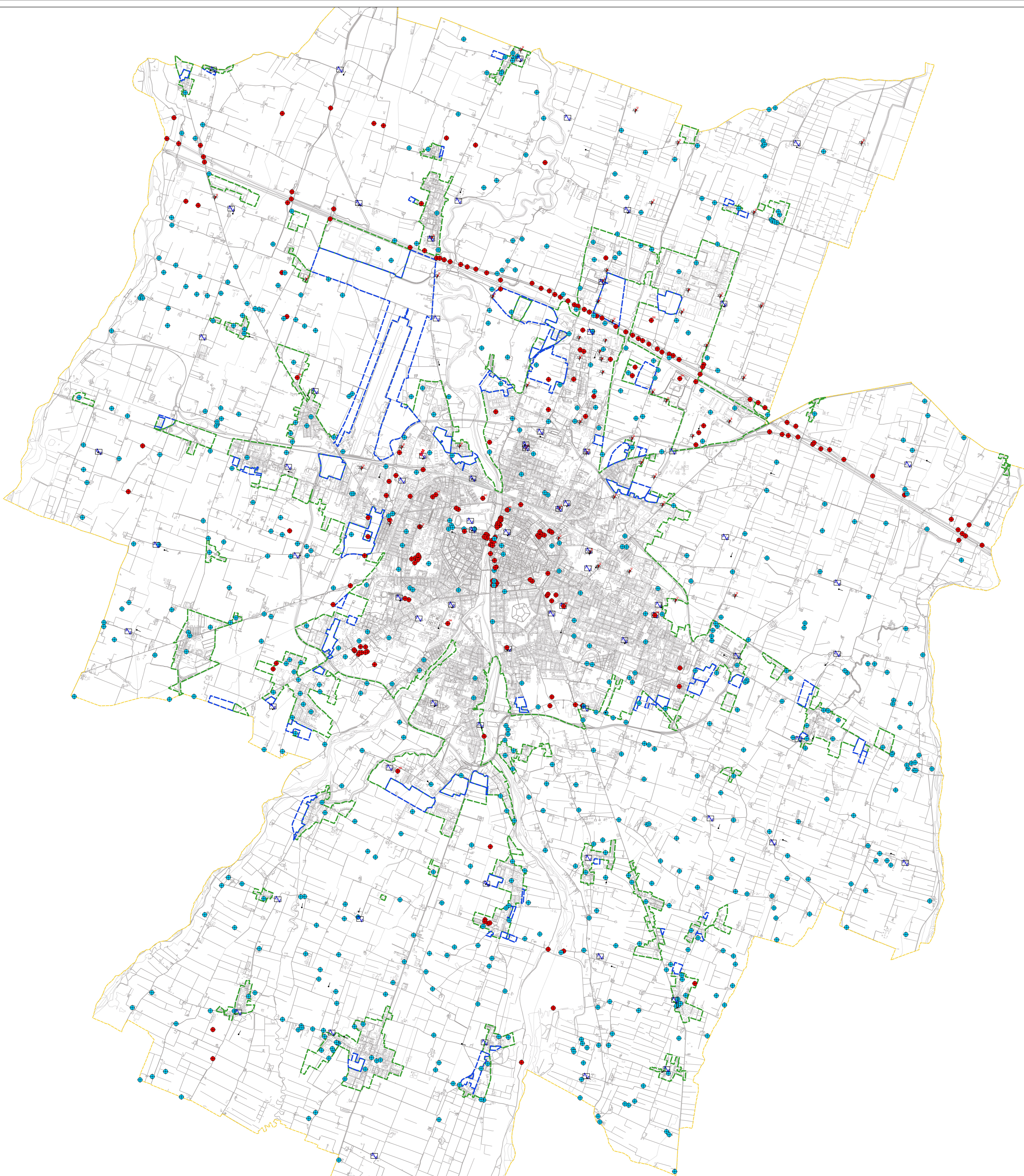
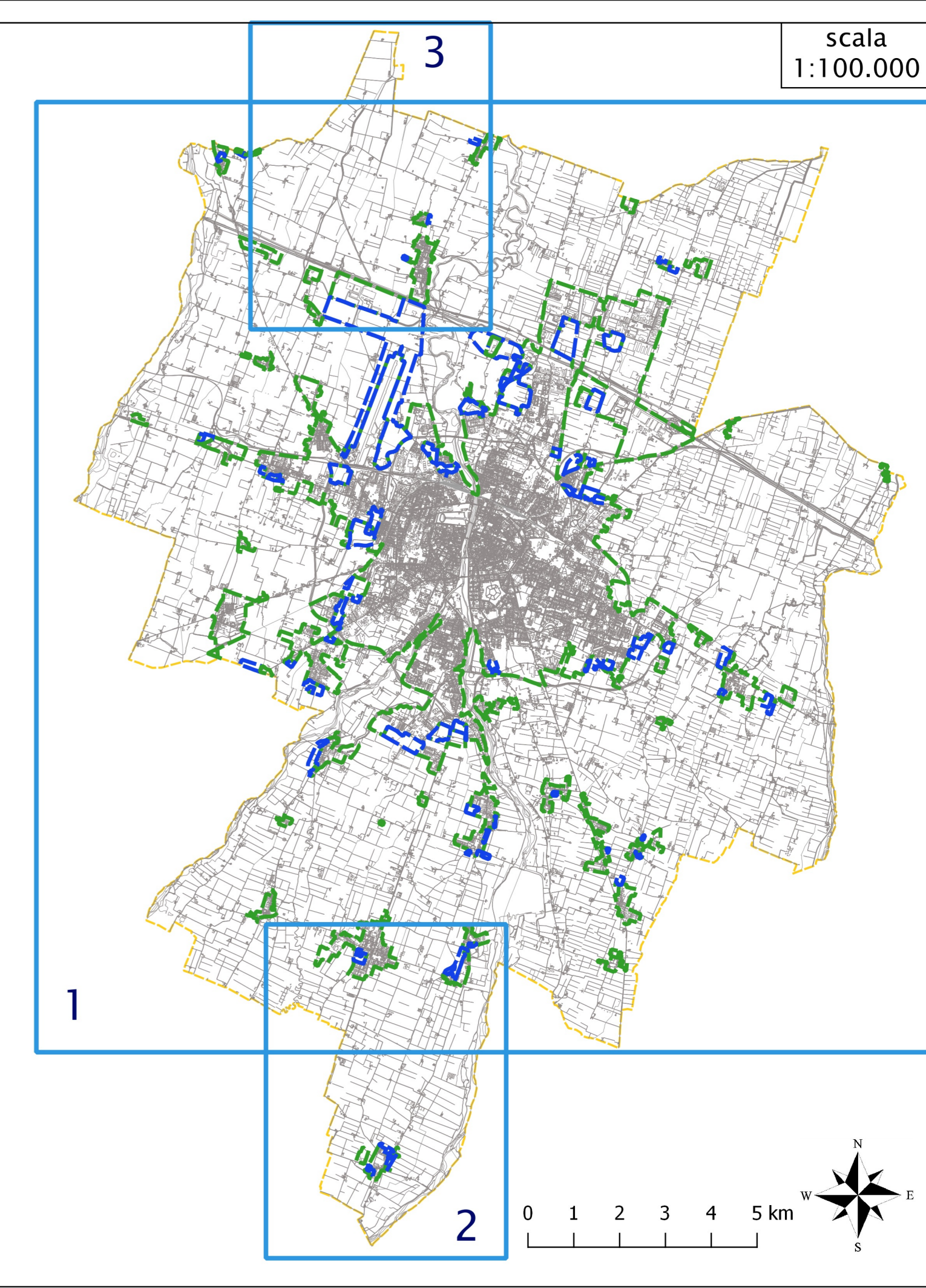
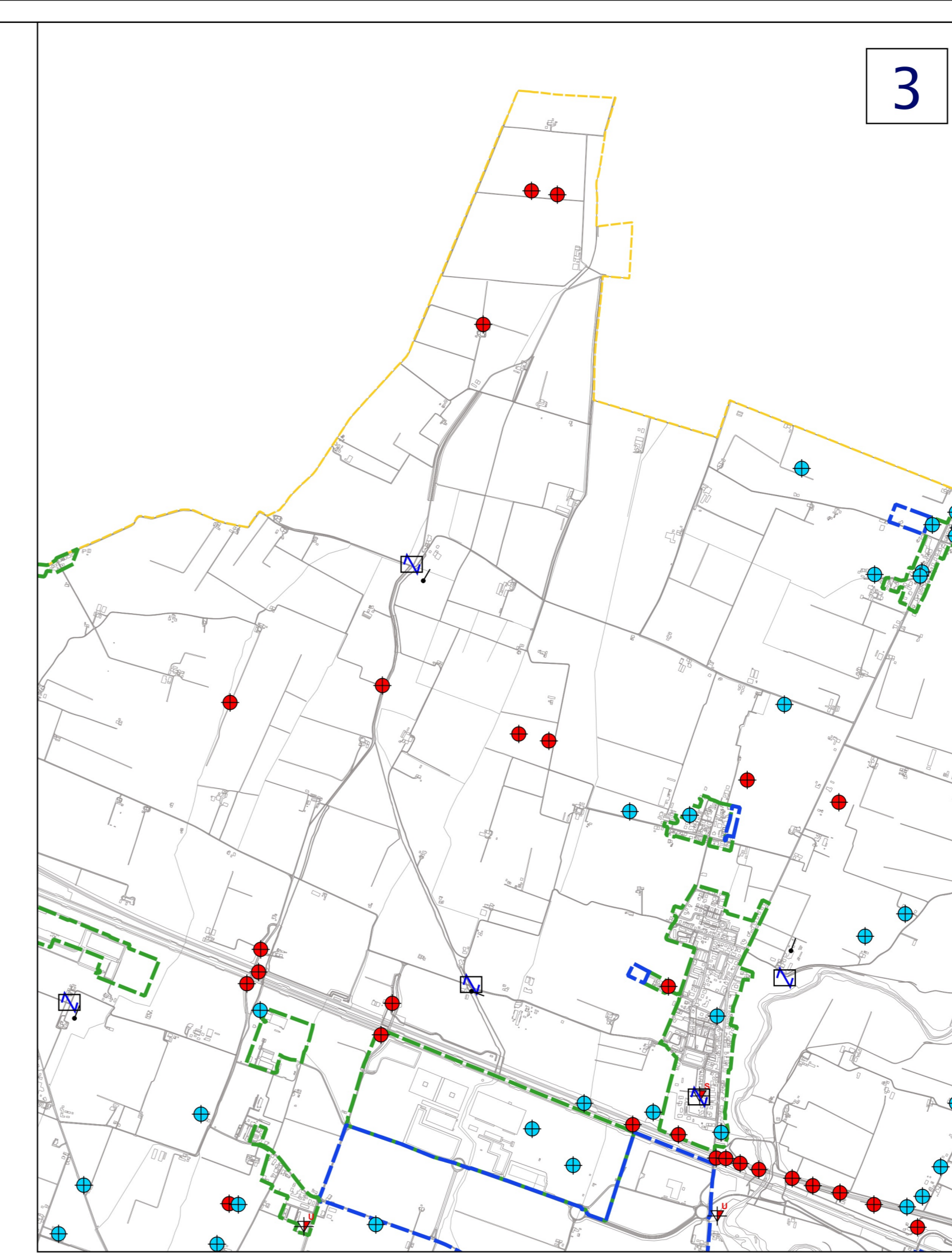


1



scala  
1:100.000

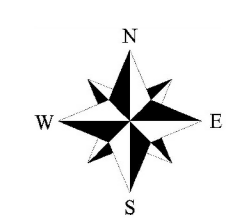
3



Legenda

- Confine comunale
- Urbanizzazione
  - Territorio urbanizzabile
  - Territorio urbanizzato
- Sondaggio a carotaggio continuo
- Prova penetrometrica statica con punta meccanica (CPT)
- Prova penetrometrica statica con piezometro
- Pozzo per acqua
- Prova sismica in foro tipo Down-hole
- Prova penetrometrica con cono sismico
- Stazione microtremore a stazione singola
- Prova REfractionMICrotremors

0 1 2 3 4 Km



Attuazione dell'articolo 11 della legge 24 giugno 2009, n. 77

# MICROZONAZIONE SISMICA

## Carta delle indagini

scala 1:25.000  
 Regione Emilia-Romagna  
 Comune di Parma



Regione Emilia-Romagna	Soggetto realizzatore EN GEO S.p.A. www.engeo.it Direzione tecnica Dott. Geol. Carlo Caleffi Dott. Geol. Francesco Cerutti Collaboratori Dott. Geol. Matteo Baisi Dott.ssa Alessandra Cantoni Dott. Geol. Alessandro Ferrari Dott.ssa Ing. Giulia Maimardi	Data Giugno 2018
---------------------------	--	---------------------

MS3

2

