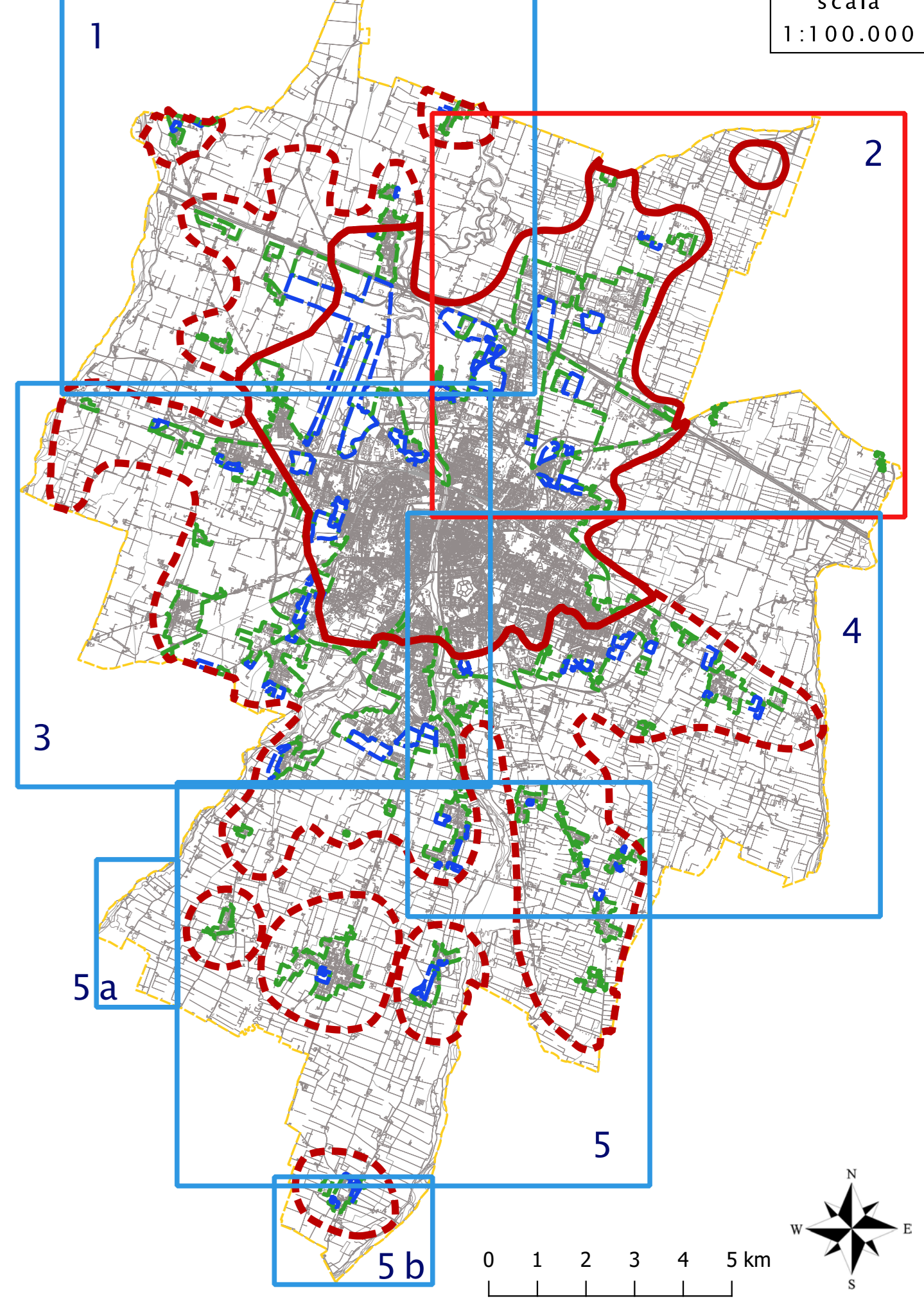
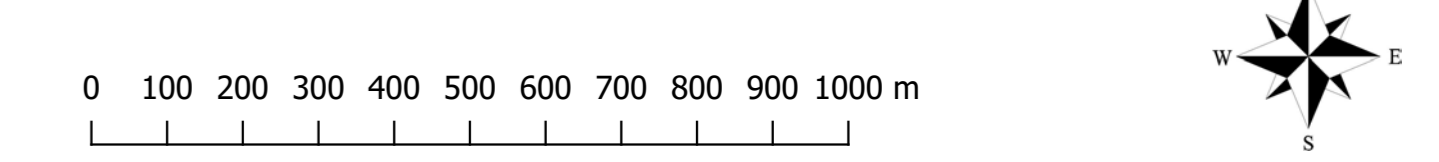


2



Legenda

- Contine comunale
- Urbanizzazione**
 - Territorio urbanizzabile
 - Territorio urbanizzato
- Aree oggetto di microzonazione sismica**
 - di 2° livello
 - di 3° livello
- Zone stabili suscettibili di amplifiazioni locali**
 - FA_{IS} 0,1 - 0,5 s = 1,1 - 1,2
 - FA_{IS} 0,1 - 0,5 s = 1,3 - 1,4
 - FA_{IS} 0,1 - 0,5 s = 1,5 - 1,6
 - FA_{IS} 0,1 - 0,5 s = 1,7 - 1,8
 - FA_{IS} 0,1 - 0,5 s = 1,9 - 2,0
 - FA_{IS} 0,1 - 0,5 s = 2,1 - 2,2
- Verticale di verifica alla liquefazione con indicato il valore di IL**
 - R <= 2
 - 2 < R <= 5



Attuazione dell'articolo 11 della legge 24 giugno 2009, n. 77

MICROZONAZIONE SISMICA
 Tav. 6b - Carta di microzonazione sismica FA_{IS} 0,1 - 0,5 s
 scala 1:10.000
 Regione Emilia-Romagna
 Comune di Parma



Regione Emilia-Romagna	Soggetto realizzatore EN GEO S.p.A. www.engeo.it Direzione tecnica Dott. Geol. Carlo Caleffi Dott. Geol. Francesco Cerutti Collaboratori Dott. Geol. Matteo Baiji Dott.ssa Alessandra Cantoni Dott. Geol. Alessandro Ferrari Dott.ssa Ing. Giulia Mainardi	Data Giugno 2018
---------------------------	--	---------------------

MS3