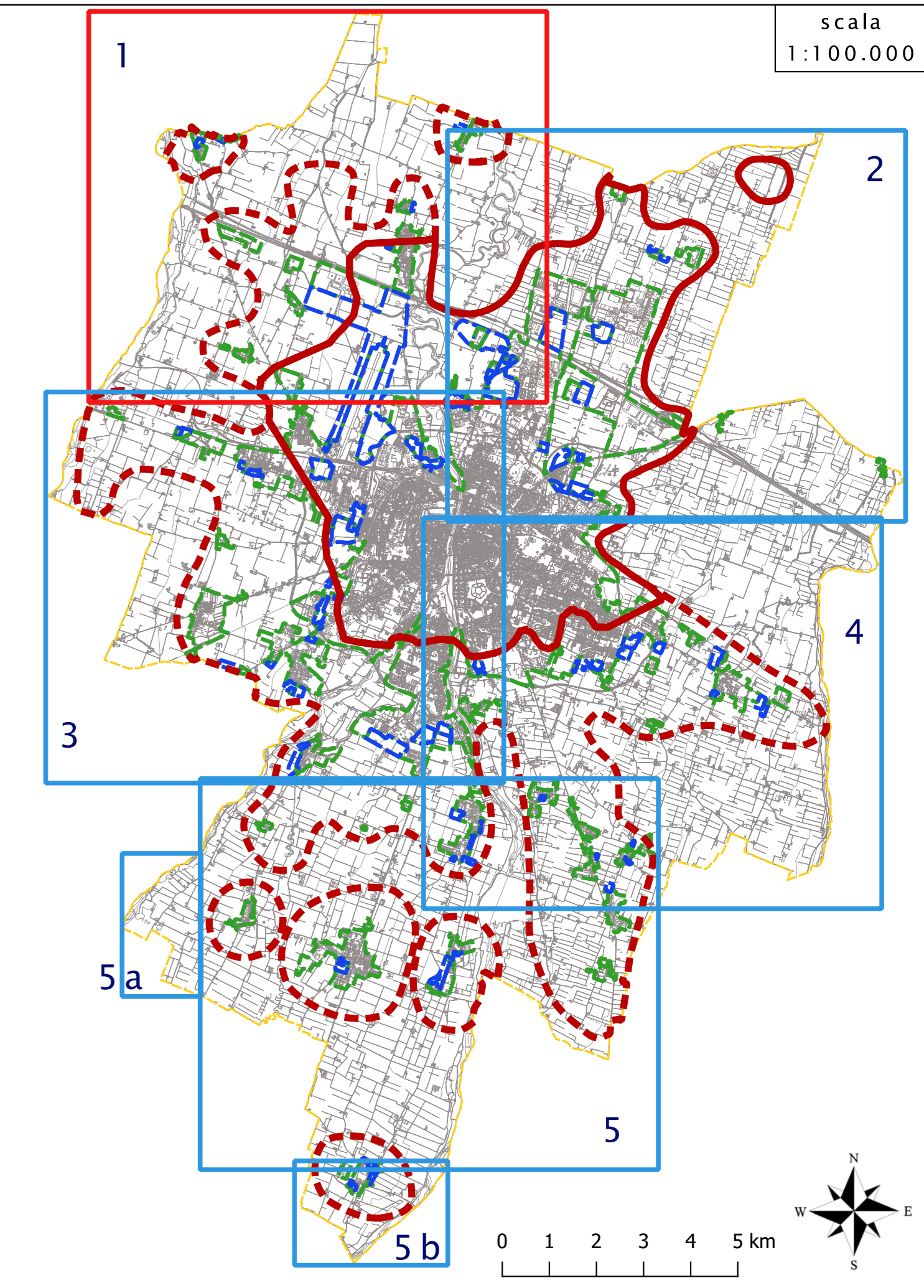


1

scala
1:100.000



Legenda

Contine comunale	FA,IS 0,5 - 1,0 s - 1,3 - 1,2
Urbanizzazione	FA,IS 0,5 - 1,0 s - 1,3 - 1,4
Territorio urbanizzabile	FA,IS 0,5 - 1,0 s - 1,5 - 1,6
Territorio urbanizzato	FA,IS 0,5 - 1,0 s - 1,7 - 1,8
Aree oggetto di microzonazione sismica	FA,IS 0,5 - 1,0 s - 1,9 - 2,0
di 2° livello	FA,IS 0,5 - 1,0 s - 2,1 - 2,2
di 3° livello	FA,IS 0,5 - 1,0 s - 2,3 - 2,4
Zone stabili	FA,IS 0,5 - 1,0 s - 2,5 - 3,0
FA,IS 0,5 - 1,0 s - 1,0	FA,IS 0,5 - 1,0 s - 3,1 - 3,5
	Verticale di verifica alla liquefazione con indicato il valore di IL
	IL <= 2
	2 < IL <= 5

0 100 200 300 400 500 600 700 800 900 1000 m

Attuazione dell'articolo 11 della legge 24 giugno 2009, n. 77

MICROZONAZIONE SISMICA
Tav. 7a - Carta di microzonazione sismica FA_{IS 0,5 - 1,0 s}
scala 1:10.000
Regione Emilia-Romagna
Comune di Parma



Regione Emilia-Romagna	Soggetto realizzatore EN GEO S.p.A. www.engeo.it	Data Giugno 2018
Direzione tecnica Dott. Geol. Carlo Caleffi Dott. Geol. Francesco Cerutti Collaboratori Dott. Geol. Matteo Baisi Dott.ssa Alessandra Cantoni Dott. Geol. Alessandro Ferrari Dott.ssa Ing. Giulia Mainardi		MS3