

LEGENDA

- Perimetro ambito comunale

GEOLOGIA

- Deposito di frane attiva
- Deposito di frane quiescente
- Deposito di versante ed eluvio-colluviale
- Deposito alluvionale in evoluzione
- Subsistema di Ravenna
- Unità di Modena
- Memberi di Antognola
- Memberi di Antognola - membro arenaceo di Montebello
- Formazione di Rastano - membro di Varano de' Melegari - Italicus arenaceo - conglomeratica
- Flysch di Monte Cassio
- Argille varicolori di Cassio

Stazione di misura HVSR

312 Velocità (in m/s) dei terreni di copertura sovrastanti il bedrock (V_{sa})

12.1 Profondità dell'interfaccia terreni di copertura/bedrock (H)

Regione Emilia-Romagna
Servizio geologico
tematico e dei suoli

PROVINCIA DI PARMA

COMUNE DI PELLEGRINO PARMENSE

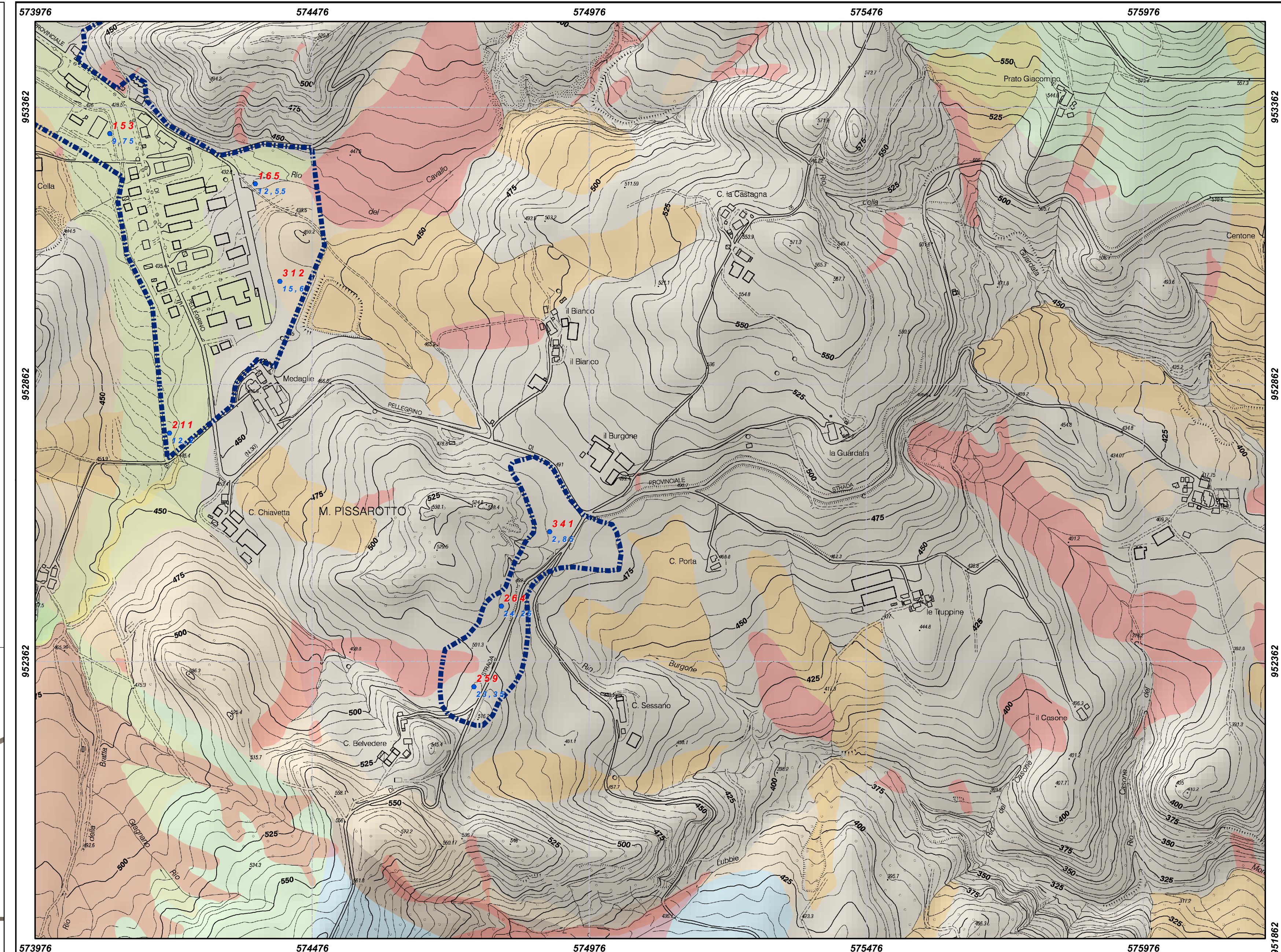
Data: Gennaio 2012

STUDIO DI MICROZONAZIONE
SISMICA (PRIMO E SECONDO LIVELLO DI APPROFONDIMENTO),
DI CUI ALL'ORDINANZA DEL PRESIDENTE DEL CONSIGLIO DEI MINISTRI
N. 3907/2010, E S.M.I. E DECRETO N. 8422 DEL 10 DICEMBRE 2010
DEL CAPO DEL DIPARTIMENTO DELLA PROTEZIONE CIVILE.

AMBITO COMUNALE n° 1 - PELLEGRINO CAPOLUOGO

Tav. Sa - Carta delle velocità delle
onde di taglio S (V_{sa})
Scala 1:5.000

Dot. Geol. Federico Mezzini
Dot. Geol. Massimiliano Traversi
Piazz. S. Felice, 27 - 43014 Parma (PR) - Tel. 0521/260000
Via S. Felice, 27 - 43014 Parma (PR) - Tel. 0521/260000



LEGENDA

- Perimetro ambito comunale

GEOLOGIA

- Deposito di frane attiva
- Deposito di frane quiescente
- Deposito di versante ed eluvio-colluviale
- Deposito alluvionale in evoluzione
- Subsistema di Ravenna
- Unità di Modena
- Memberi di Antognola
- Memberi di Antognola - membro arenaceo di Montebello
- Formazione di Rastano - membro di Varano de' Melegari - Italicus arenaceo - conglomeratica
- Memberi di Monte Cassio
- Argille varicolori di Cassio

Stazione di misura HVSR

312 Velocità (in m/s) dei terreni di copertura sovrastanti il bedrock (V_{sa})

12.1 Profondità dell'interfaccia terreni di copertura/bedrock (H)

Regione Emilia-Romagna
Servizio geologico
tematico e dei suoli

PROVINCIA DI PARMA

COMUNE DI PELLEGRINO PARMENSE

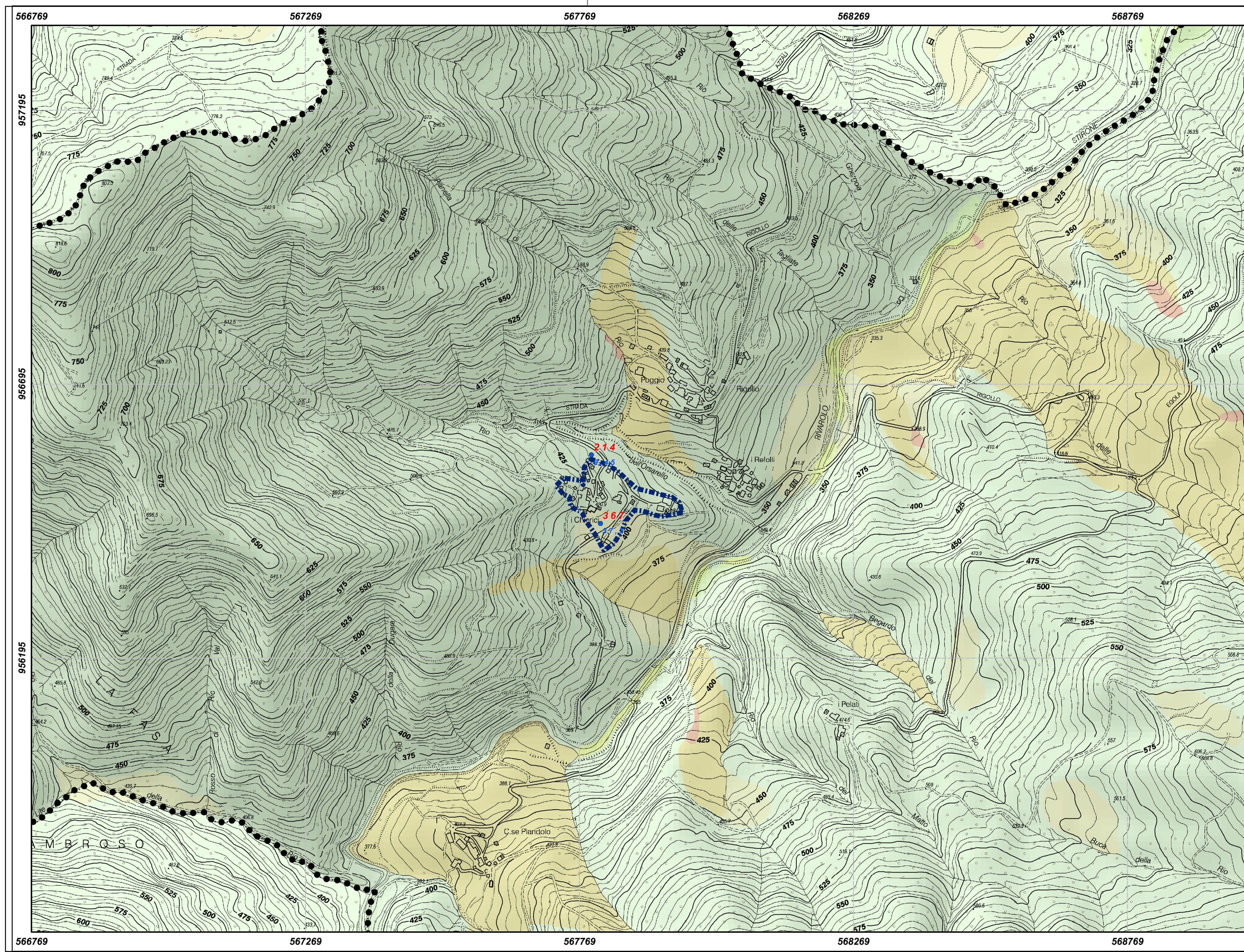
Data: Gennaio 2012

STUDIO DI MICROZONAZIONE
SISMICA (PRIMO E SECONDO LIVELLO DI APPROFONDIMENTO),
DI CUI ALL'ORDINANZA DEL PRESIDENTE DEL CONSIGLIO DEI MINISTRI
N. 3907/2010, E S.M.I. E DECRETO N. 8422 DEL 10 DICEMBRE 2010
DEL CAPO DEL DIPARTIMENTO DELLA PROTEZIONE CIVILE.

AMBITO COMUNALE n° 2 - BELVEDERE

Tav. Sb - Carta delle velocità delle
onde di taglio S (V_{sa})
Scala 1:5.000

Dot. Geol. Federico Mezzini
Dot. Geol. Massimiliano Traversi
Piazz. S. Felice, 27 - 43014 Parma (PR) - Tel. 0521/260000
Via S. Felice, 27 - 43014 Parma (PR) - Tel. 0521/260000



LEGENDA

- Confine comunale
- Perimetro ambito comunale

GEOLOGIA

- Deposito di frane attiva
- Deposito di frane quiescente
- Deposito di versante ed eluvio-colluviale
- Deposito alluvionale in evoluzione
- Unità di Modena
- Flysch di Monte Cassio

Stazione di misura HVSR

312 Velocità (in m/s) dei terreni di copertura sovrastanti il bedrock (V_{sa})

12.1 Profondità dell'interfaccia terreni di copertura/bedrock (H)

Regione Emilia-Romagna
Servizio geologico
tematico e dei suoli

PROVINCIA DI PARMA

COMUNE DI PELLEGRINO PARMENSE

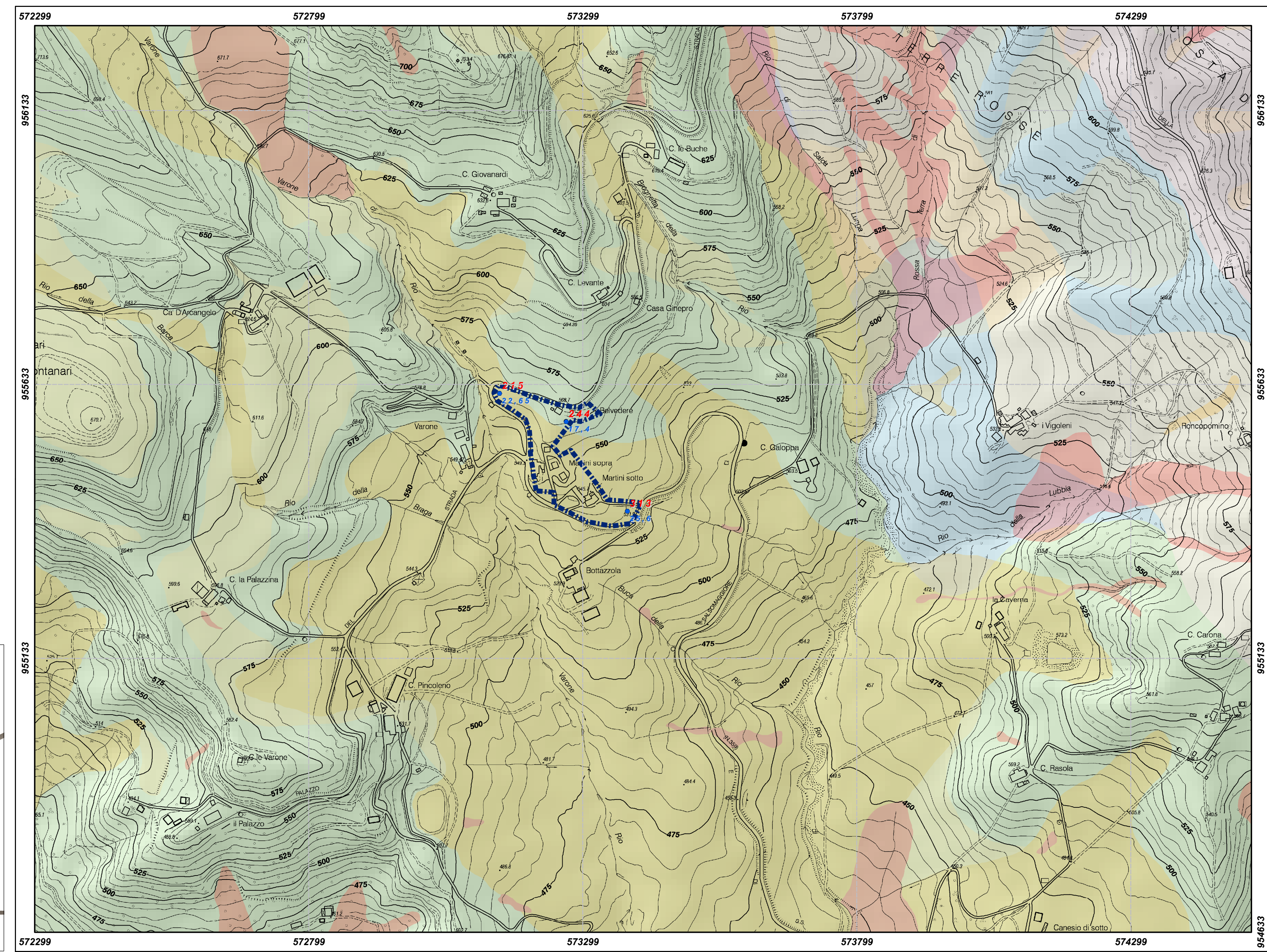
Data: Gennaio 2012

STUDIO DI MICROZONAZIONE
SISMICA (PRIMO E SECONDO LIVELLO DI APPROFONDIMENTO),
DI CUI ALL'ORDINANZA DEL PRESIDENTE DEL CONSIGLIO DEI MINISTRI
N. 3907/2010, E S.M.I. E DECRETO N. 8422 DEL 10 DICEMBRE 2010
DEL CAPO DEL DIPARTIMENTO DELLA PROTEZIONE CIVILE.

AMBITO COMUNALE n° 4 - RIGOLLO

Tav. Sd - Carta delle velocità delle
onde di taglio S (V_{sa})
Scala 1:5.000

Dot. Geol. Federico Mezzini
Dot. Geol. Massimiliano Traversi
Piazz. S. Felice, 27 - 43014 Parma (PR) - Tel. 0521/260000
Via S. Felice, 27 - 43014 Parma (PR) - Tel. 0521/260000



LEGENDA

- Perimetro ambito comunale

GEOLOGIA

- Deposito di frane attiva
- Deposito di frane quiescente
- Deposito di versante ed eluvio-colluviale
- Deposito alluvionale in evoluzione
- Flysch di Monte Cassio
- Argille varicolori di Case Crovini
- Argille varicolori di Cassio
- Arenarie di Scabiazzi
- Complesso di Case Boscani

Stazione di misura HVSR

312 Velocità (in m/s) dei terreni di copertura sovrastanti il bedrock (V_{sa})

12.1 Profondità dell'interfaccia terreni di copertura/bedrock (H)

Regione Emilia-Romagna
Servizio geologico
tematico e dei suoli

PROVINCIA DI PARMA

COMUNE DI PELLEGRINO PARMENSE

Data: Gennaio 2012

STUDIO DI MICROZONAZIONE
SISMICA (PRIMO E SECONDO LIVELLO DI APPROFONDIMENTO),
DI CUI ALL'ORDINANZA DEL PRESIDENTE DEL CONSIGLIO DEI MINISTRI
N. 3907/2010, E S.M.I. E DECRETO N. 8422 DEL 10 DICEMBRE 2010
DEL CAPO DEL DIPARTIMENTO DELLA PROTEZIONE CIVILE.

AMBITO COMUNALE n° 3 - VARONE

Tav. Sc - Carta delle velocità delle
onde di taglio S (V_{sa})
Scala 1:5.000

Dot. Geol. Federico Mezzini
Dot. Geol. Massimiliano Traversi
Piazz. S. Felice, 27 - 43014 Parma (PR) - Tel. 0521/260000
Via S. Felice, 27 - 43014 Parma (PR) - Tel. 0521/260000