

# MICROZONAZIONE SISMICA

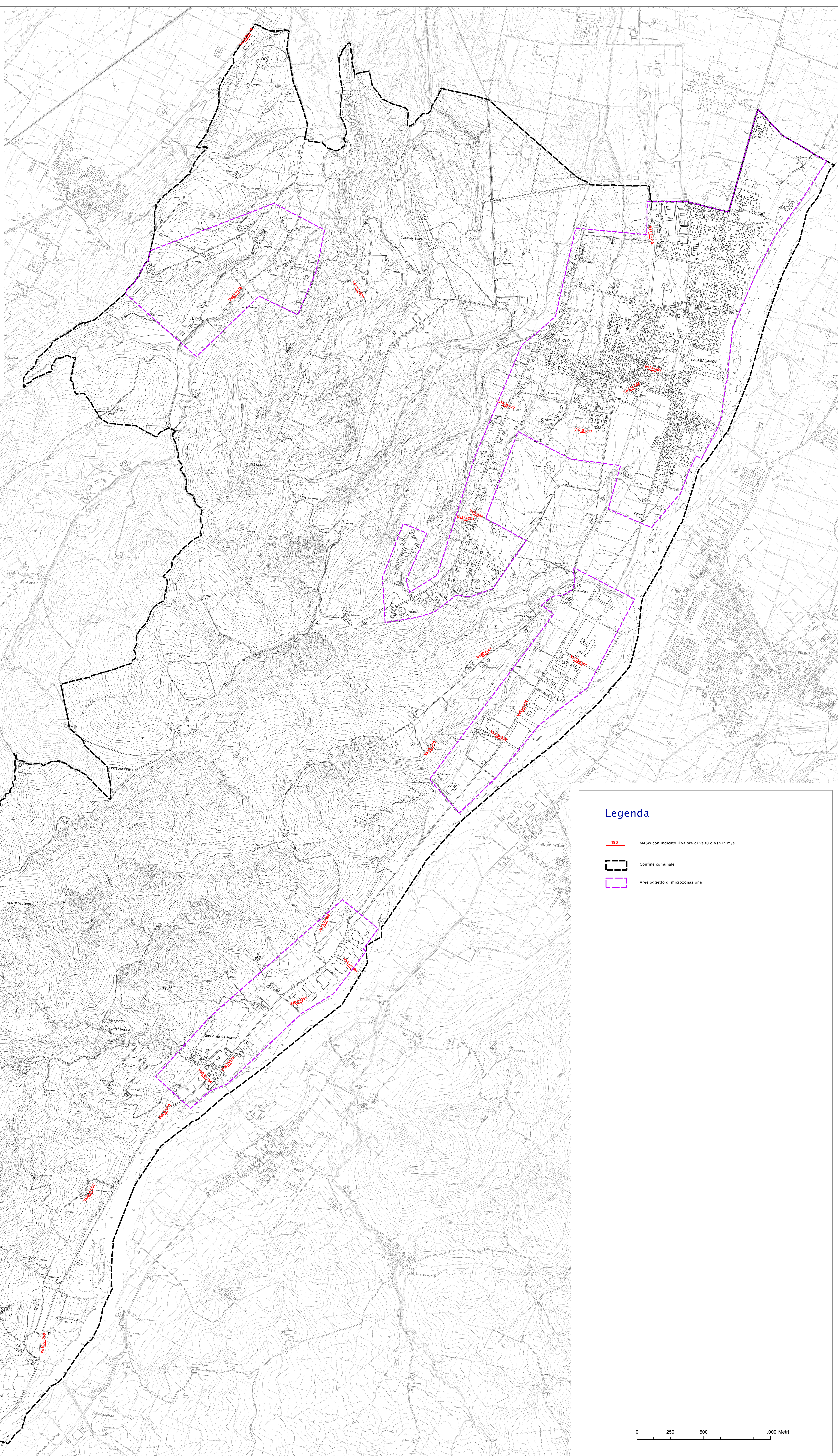
## Carta delle velocità delle onde di taglio S

scala 1:10.000

Regione Emilia-Romagna  
Comune di Sala Baganza



Regione	Soggetto realizzatore	Data
Emilia-Romagna	Dott. Geol. Stefano Castagnetti	Aprile 2020
Collaboratori: Dott. Geol. Marco Baldi		



### Legenda

- MASW con indicato il valore di Vs30 o Vsh in m/s
- Confine comunale
- Aree oggetto di microzonazione