

MICROZONAZIONE SISMICA

Carta delle velocità delle onde di taglio S (Vs)

Scala 1:10.000


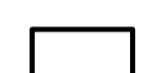

Regione Emilia - Romagna
Comune di Salsomaggiore Terme



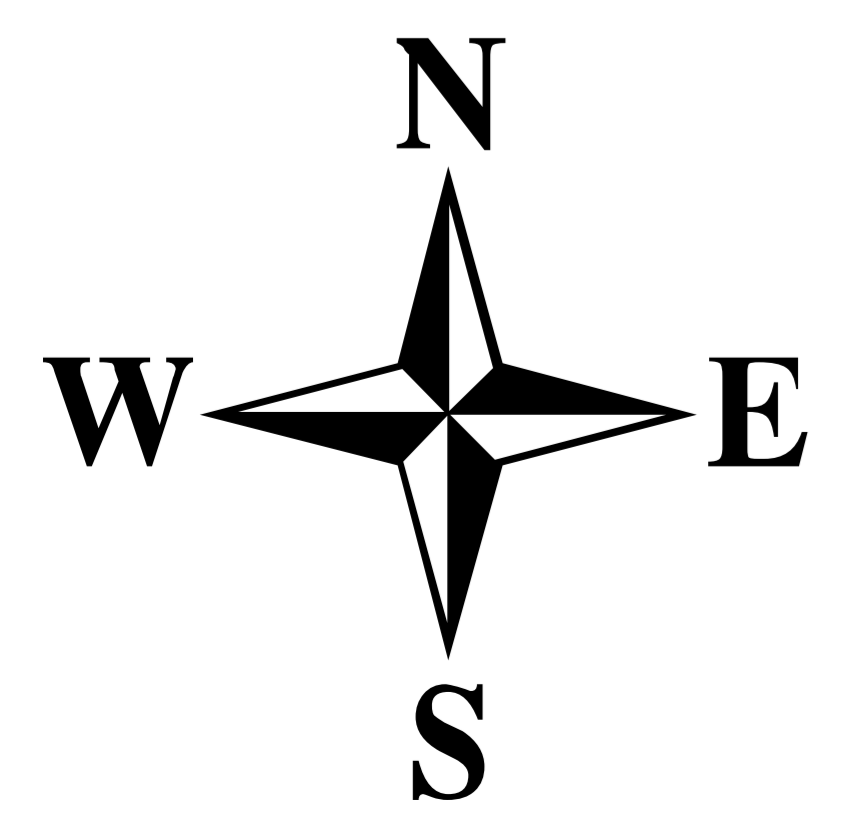
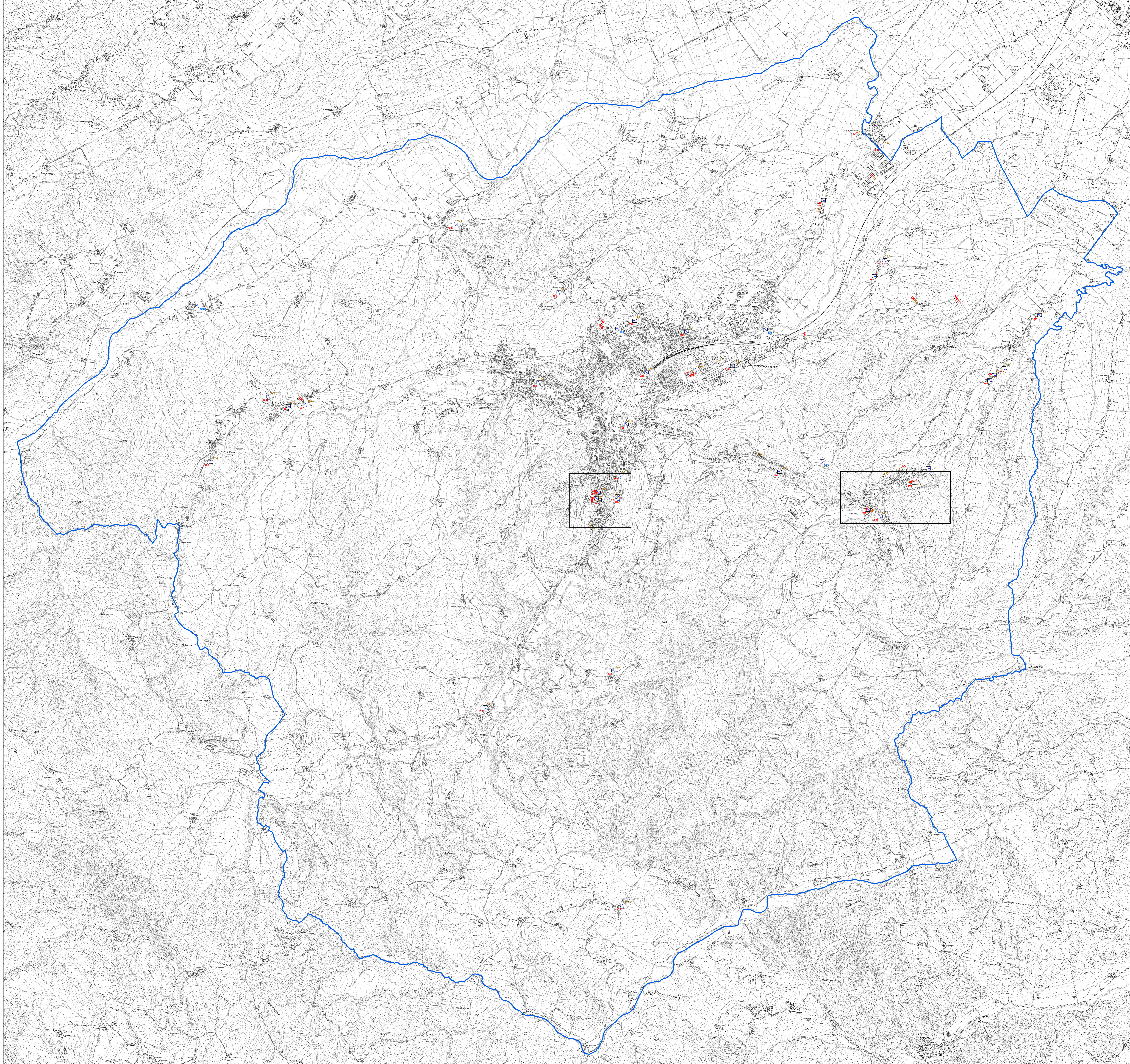
Regione: Emilia Romagna	Soggetto realizzatore: Dott. Geol. Gabriele Coppa Dott. Geol. Sergio Lasagna	Data: Giugno 2022
----------------------------	--	----------------------

Legenda

Codice Provincia 034
Codice Comune 032

-  Limite comunale
-  Stradi cartografici di dettaglio in scala 1:2.000
-  Stazioni misorecettore e stazione singola

5	H	Profondità (m) da p.c. del contatto di velocità più significativo individuato dalla misura di microzonazione sismica (regole e procedure) riferita alla classe di "sovrappeso" / "sovrappeso rigido" (Vs > 800 m/s) o "non rigido" (Vs < 800 m/s) di riferimento.
250	VSH	Velocità (m/s) delle onde di taglio S nei terreni di "sovrappeso" (sovrappeso al "sovrappeso rigido" (Vs > 800 m/s) o "non rigido" (Vs < 800 m/s)).
450	VSD	Velocità (m/s) delle onde di taglio S nei primi 30 m di terreno.



0 500 1.000 m