



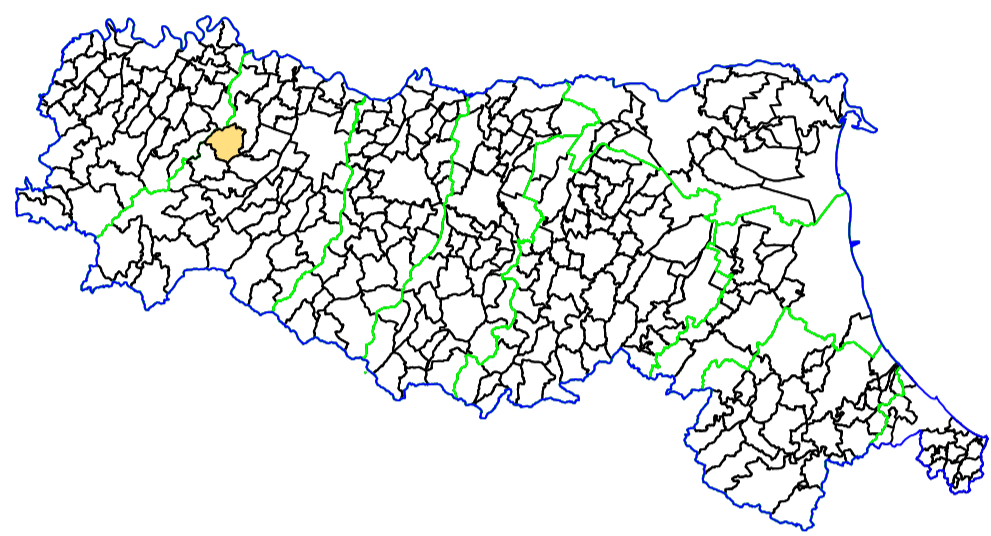
Attuazione dell'articolo 11 della legge 24 giugno 2009, n. 77

# MICROZONAZIONE SISMICA

## 8.2 - Carta microzonazione sismica (F.A. 0,5 s < To < 1,0 s)

scala - 1:5.000

Regione Emilia-Romagna  
Comune di Salsomaggiore Terme



Soggetto realizzatore  
Dott. Geol. Giorgio Neri  
Dott. Geol. Marco Rogna

Soggetto realizzatore  
Dott. Geol. Andrea Bricoli

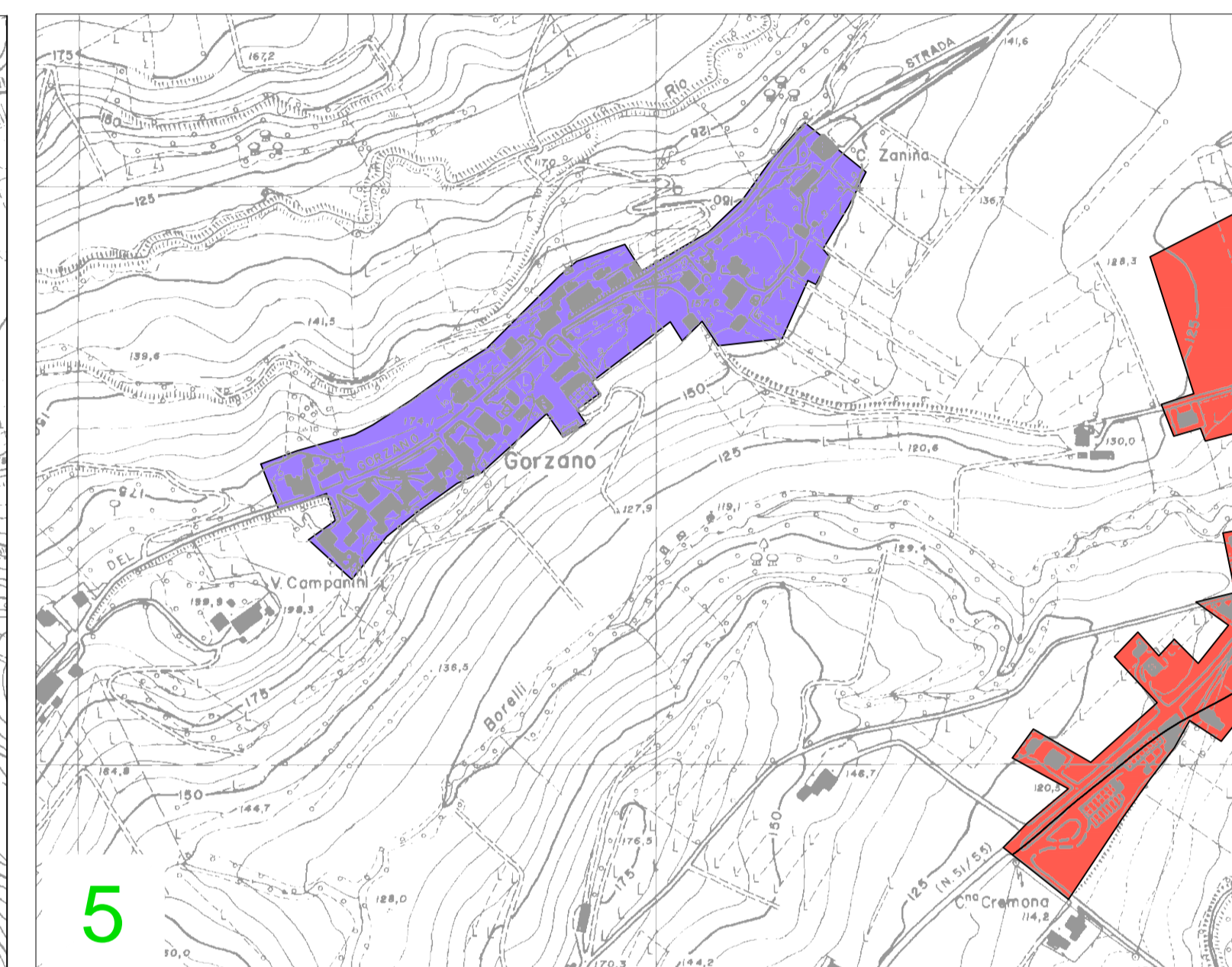
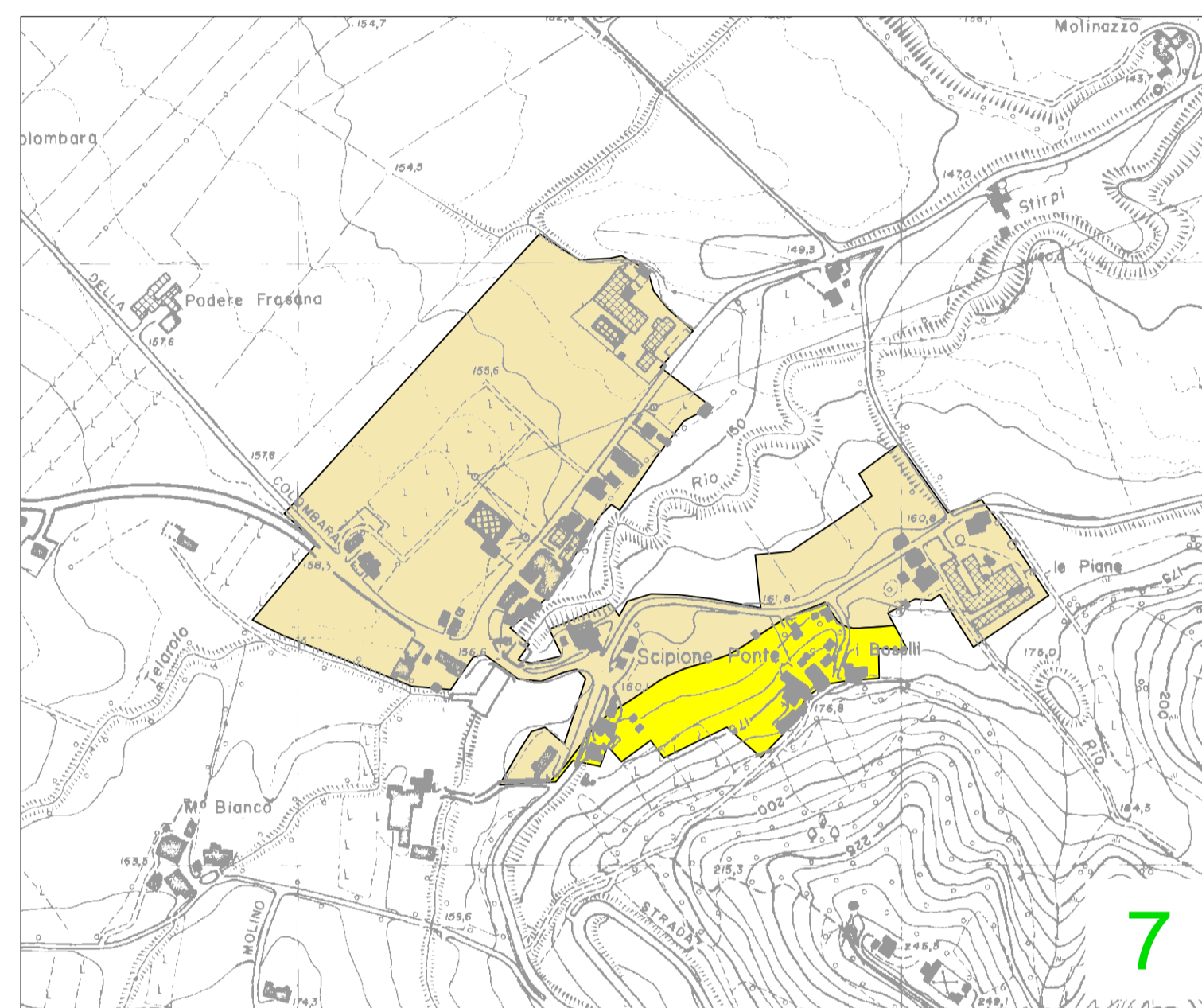
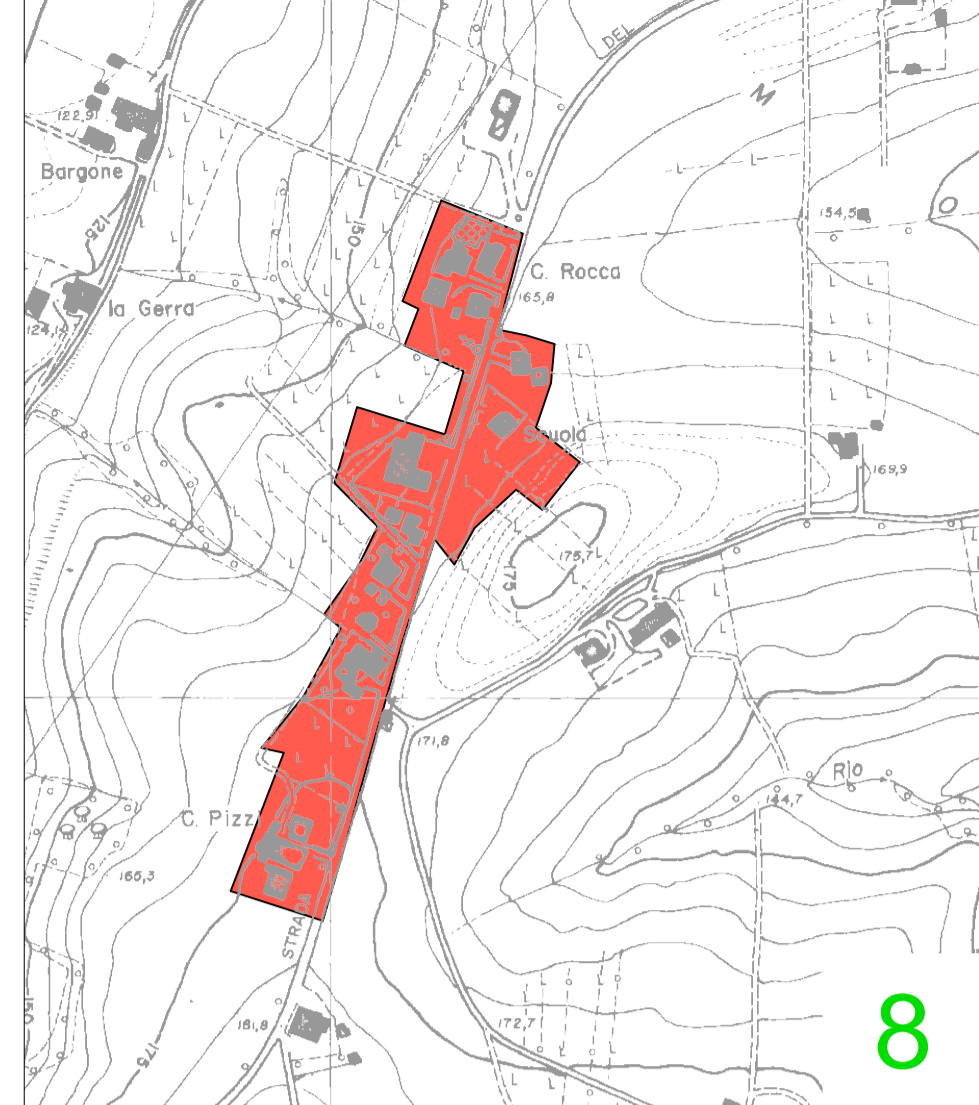
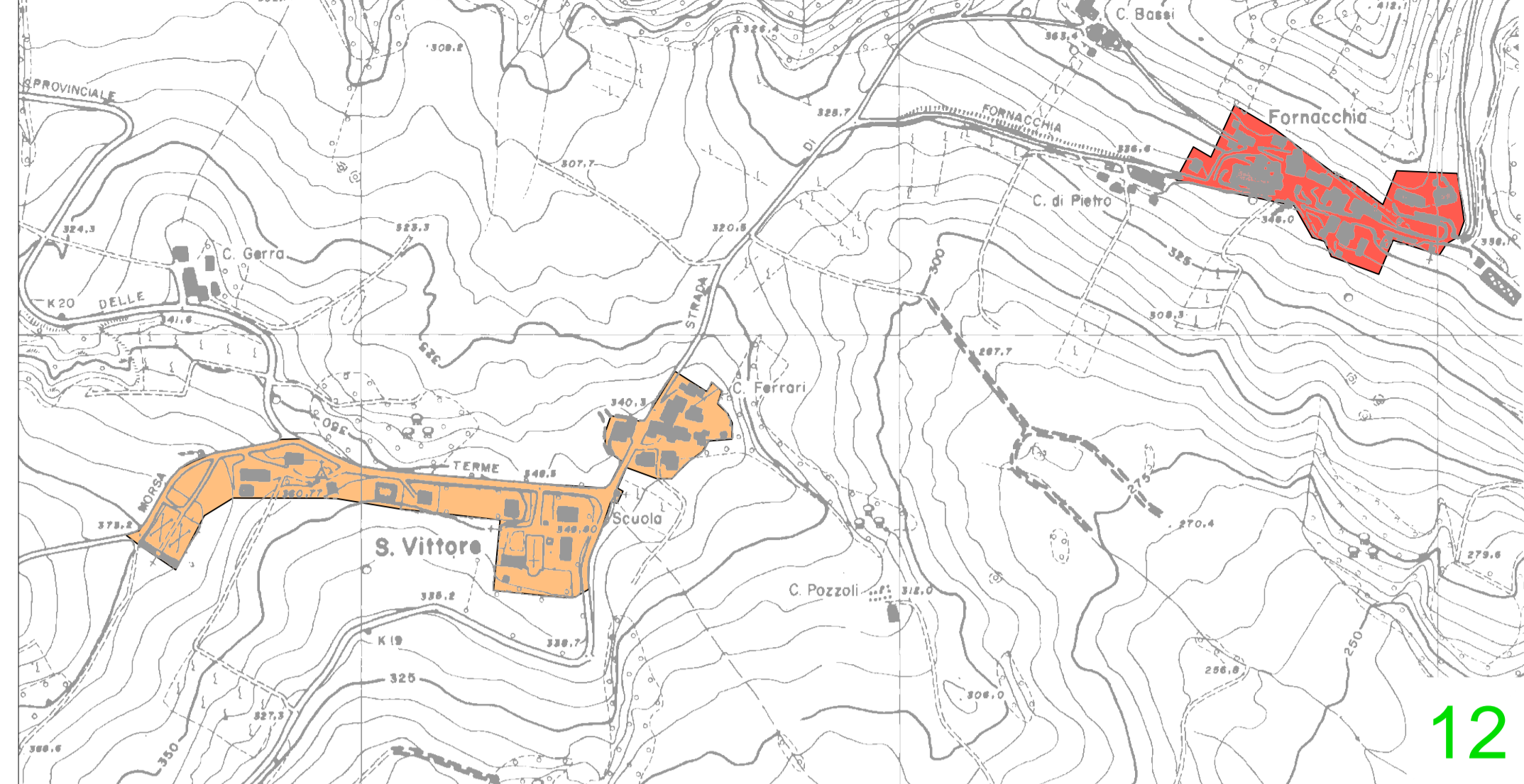
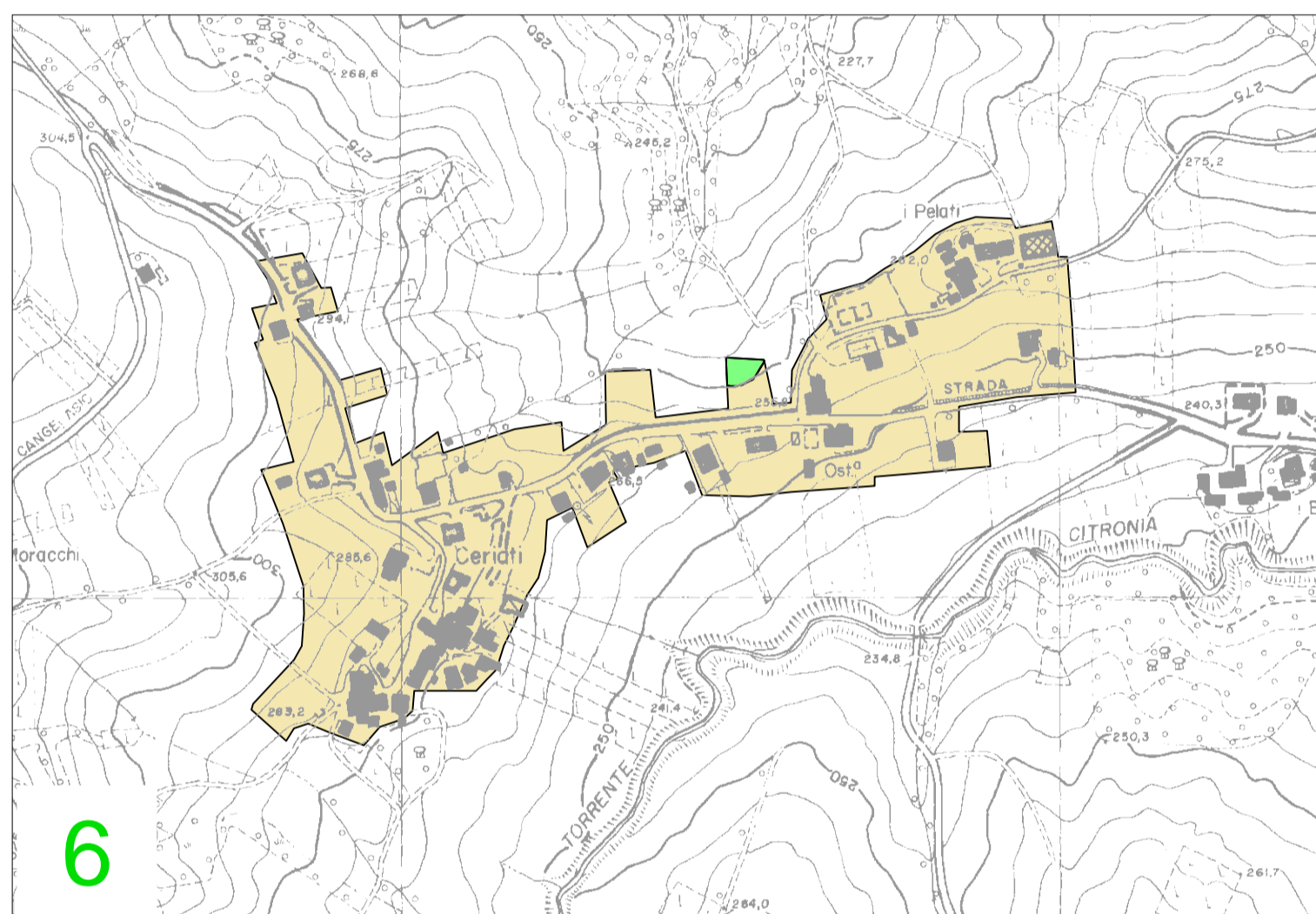
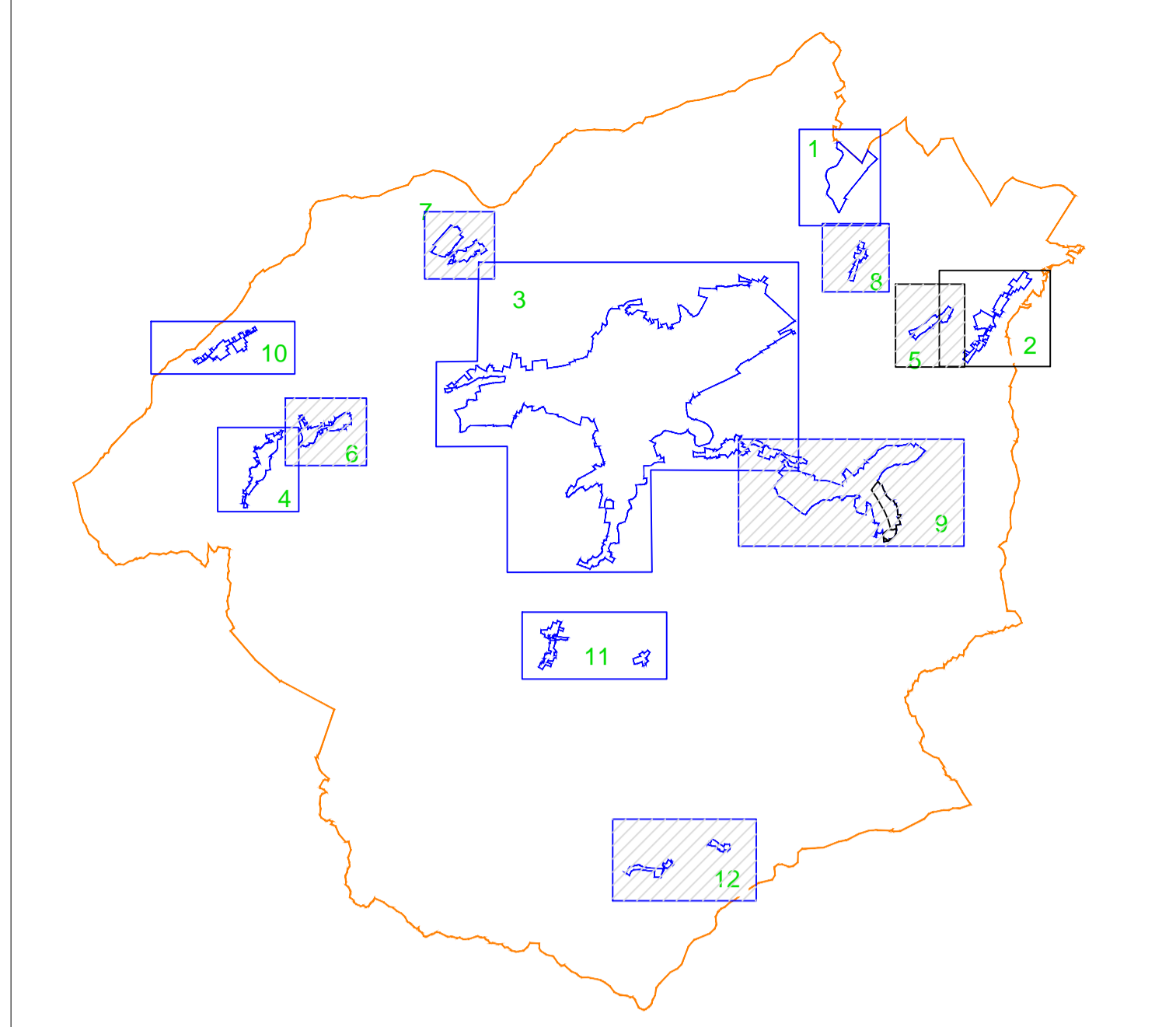
Data  
luglio 2017



STUDIO GEOLOGICO  
DOTT. ANDREA BRICOLI

Via Nicolodi, 5/A - 43126 Parma (PR)  
Tel. 0521-942630 - Fax: 0521-942436  
e-mail: info@ambiter.it  
PEC: ambiter@pec.ambiter.eu  
Registro delle imprese di Parma - REA 180944  
Cap. Soc. 26.000 euro i.v.  
C. F. e P. IVA: 0182680346

Via Fratelli Bandiera, 15  
43125 Parma (PR)  
Tel./Fax: 0521-985119  
e-mail: bricoliana@alice.it



### ZONE STABILI SUSCETTIBILI DI AMPLIFICAZIONI LOCALI (Fa)

Valori proposti nell'atto di indirizzo regionale DAL112/07RER

	F.A. P.G.A.
	1.0
	1.1 - 1.2
	1.3 - 1.4
	1.5 - 1.6
	1.7 - 1.8
	1.9 - 2.0
	2.1 - 2.2
	2.3 - 2.4
	≥ 2.5

### ZONE SUSCETTIBILI DI INSTABILITA'

	Instabilità di versante
--	-------------------------

Confine Comunale

