

# MICROZONAZIONE SISMICA

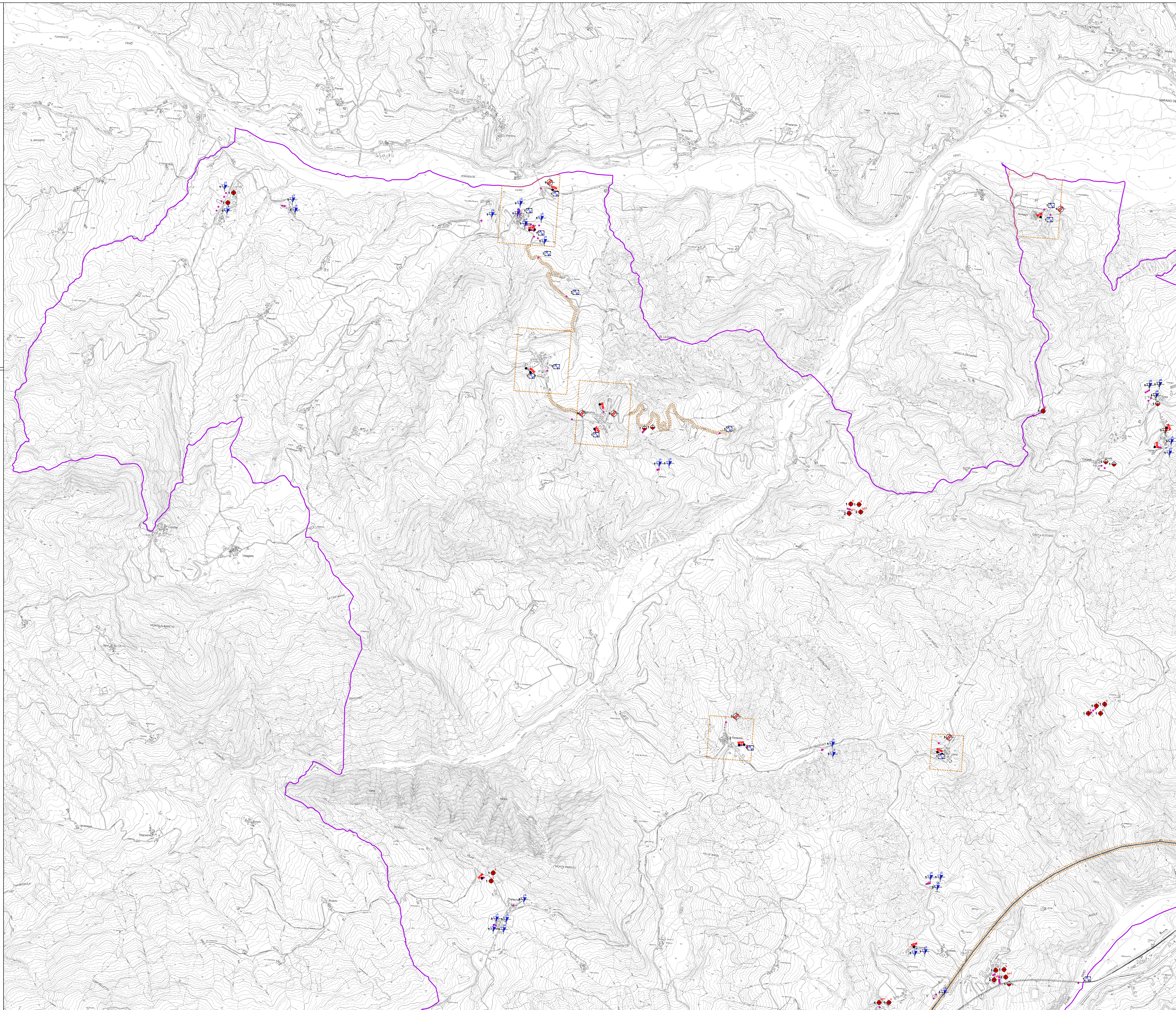
## Carta delle indagini

Tavola 2/3  
scala 1:10.000

Regione Emilia-Romagna  
Comune di Solignano



Regione	Soggetto-Realizzatore	Data
Regione Emilia-Romagna	Dott. Geol. Fabio Francesco Picinotti Via Silvio Pellico, 4 43125 Parma (Pr)	Novembre 2017



### Legenda

- Ubicazione
- ◆ Sondaggio a carotaggio continuo
- ◆ Sondaggio a carotaggio continuo che intercetta il substrato
- ◆ Trincea o pozzetto esplorativo
- ◆ Stazione geomeccanica
- ◆ Stazione microtremore a stazione singola
- ◆ Prova penetrometrica statica con punta meccanica (CPT)
- ◆ Prova penetrometrica in foro (SPT)
- ◆ Prova penetrometrica dinamica leggera
- ◆ Prova penetrometrica dinamica media
- ◆ Prova penetrometrica dinamica pesante
- ◆ Prova penetrometrica dinamica super pesante

- SR Profilo sismico a rifrazione
- MW MASW

- Delimitazione delle Aree di studio
- Limite comunale

