



Attuazione dell'articolo 11 della legge 24 giugno 2009, n. 77

MICROZONAZIONE SISMICA

Carta di microzonazione sismica

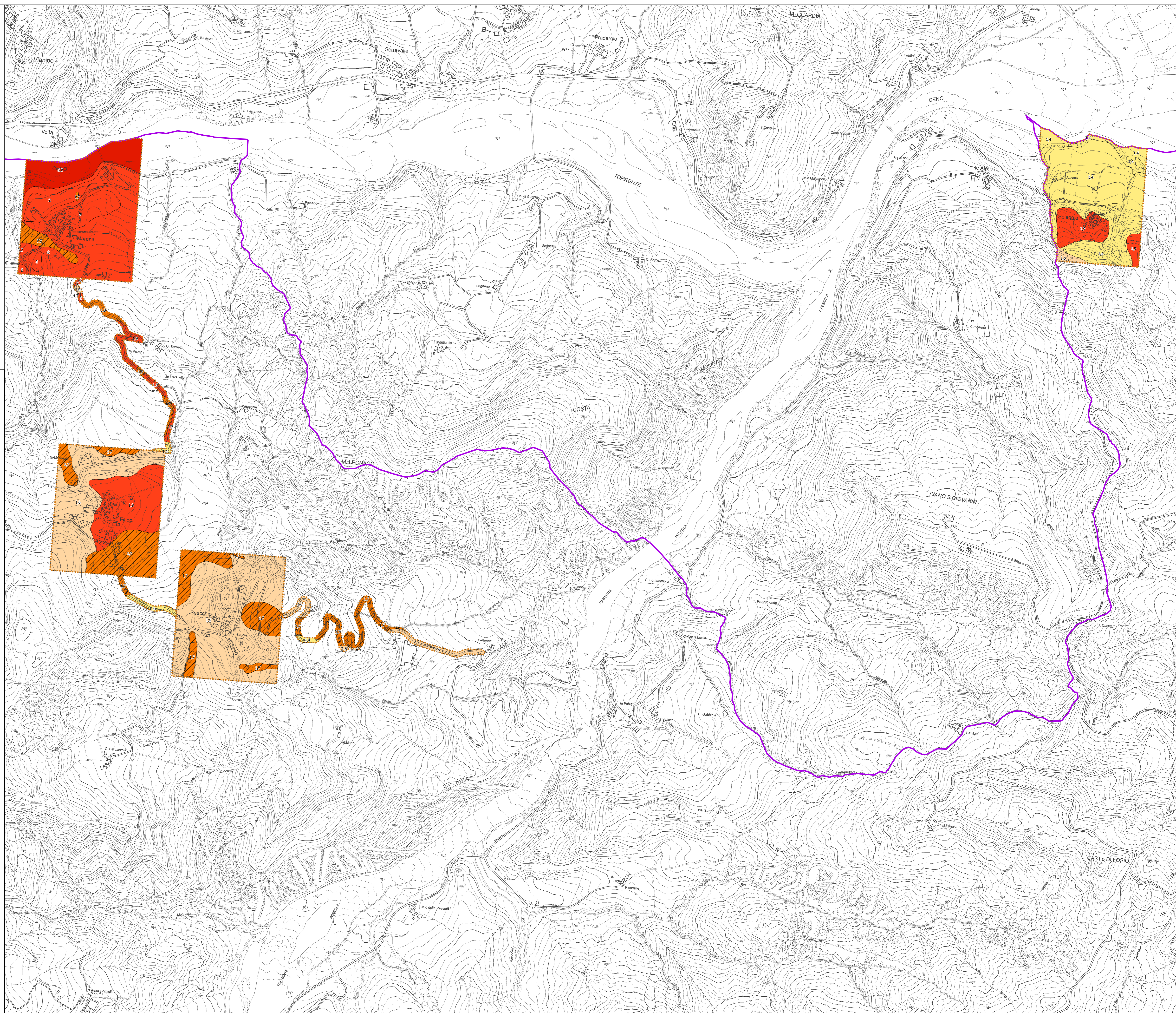
Livello 2

Fattore di amplificazione FH0105 (0.1s ≤ T0 ≤ 0.5s)
Tavola 1/5
scala 1:5.000

Regione Emilia-Romagna
Comune di Solignano



Regione	Soggetto Realizzatore	Data
Regione Emilia-Romagna	Dott. Geol. Fabio Francesco Picinotti Via Silvio Pellico, 4 43125 Parma (Pr)	Novembre 2017



Legenda

Zone stabili suscettibili di amplificazioni locali

- FA FH0105 = 1.3 - 1.4
- FA FH0105 = 1.5 - 1.6
- FA FH0105 = 1.7 - 1.8
- FA FH0105 = 1.9 - 2.0
- FA FH0105 = 2.1 - 2.2

Zone di attenzione per instabilità (Livello 2)

- ZA FH0105 1.7 - 1.8
- ZA FH0105 2.2 - 2.3

Delimitazione delle Aree di studio

Limite comunale

