

# MICROZONAZIONE SISMICA

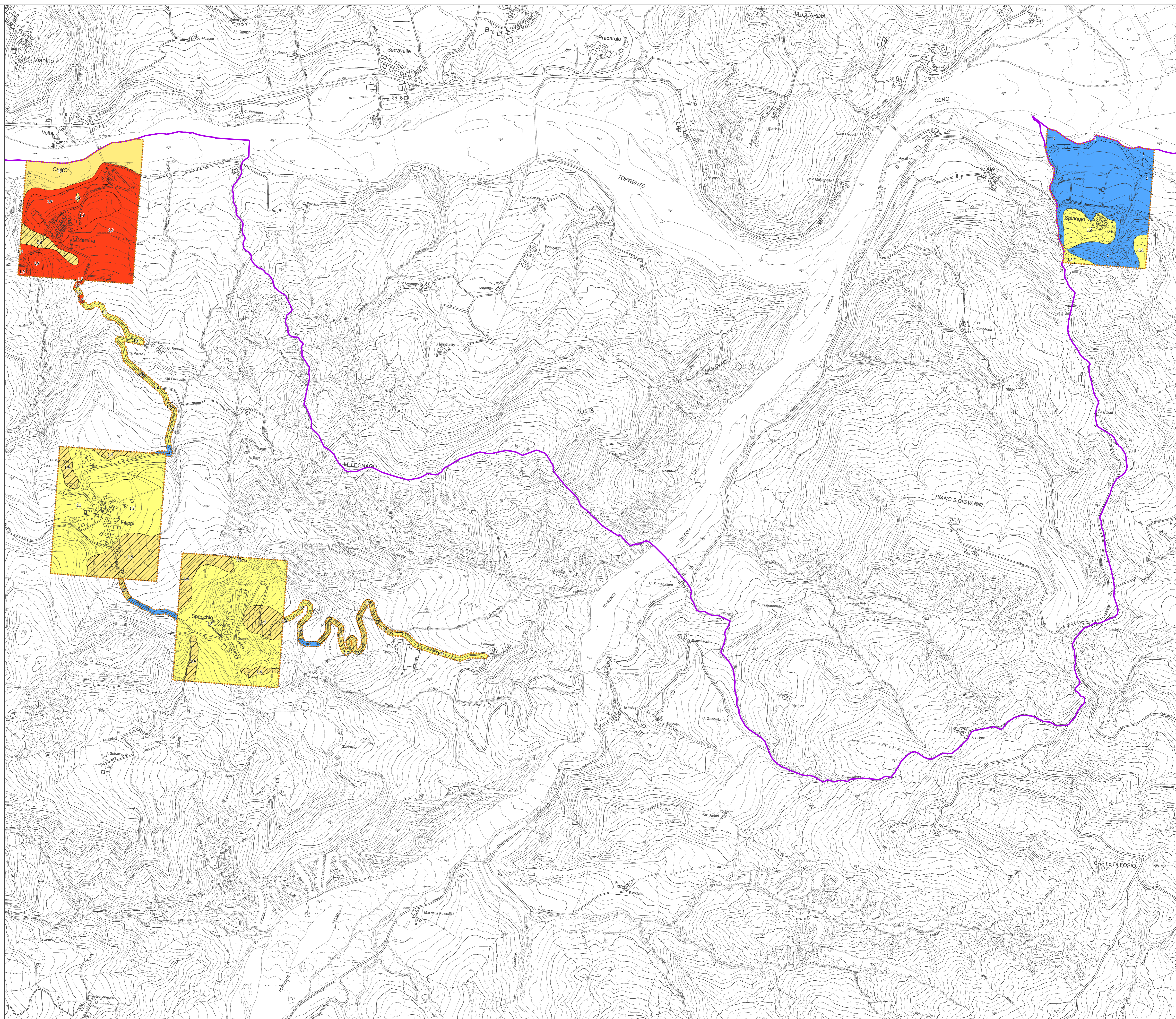
## Carta di microzonazione sismica Livello 2

Fattore di amplificazione FH0510 ( $0.5s \leq T0 \leq 1.0s$ )  
Tavola 1/5  
scala 1:5.000

Regione Emilia-Romagna  
Comune di Solignano



Regione	Soggetto Realizzatore	Data
Regione Emilia-Romagna	Dott. Geol. Fabio Francesco Picinotti Via Silvio Pellico, 4 43125 Parma (Pr)	Novembre 2017



### Legenda

- Zone stabili**
- FA = 1
- Zone stabili suscettibili di amplificazioni locali**
- FA FH0510 = 1.1 - 1.2
  - FA FH0510 = 1.3 - 1.4
  - FA FH0510 = 1.7 - 1.8
  - FA FH0510 = 1.9 - 2.0
- Zone di attenzione per instabilità (Livello 2)**
- ZA<sub>FA</sub> = FA FH0510 1.3 - 1.4
  - ZA<sub>FA</sub> = FA FH0510 1.5 - 1.6
- Delimitazione delle Aree di studio
- Limite comunale

