

MICROZONAZIONE SISMICA

Carta di microzonazione sismica

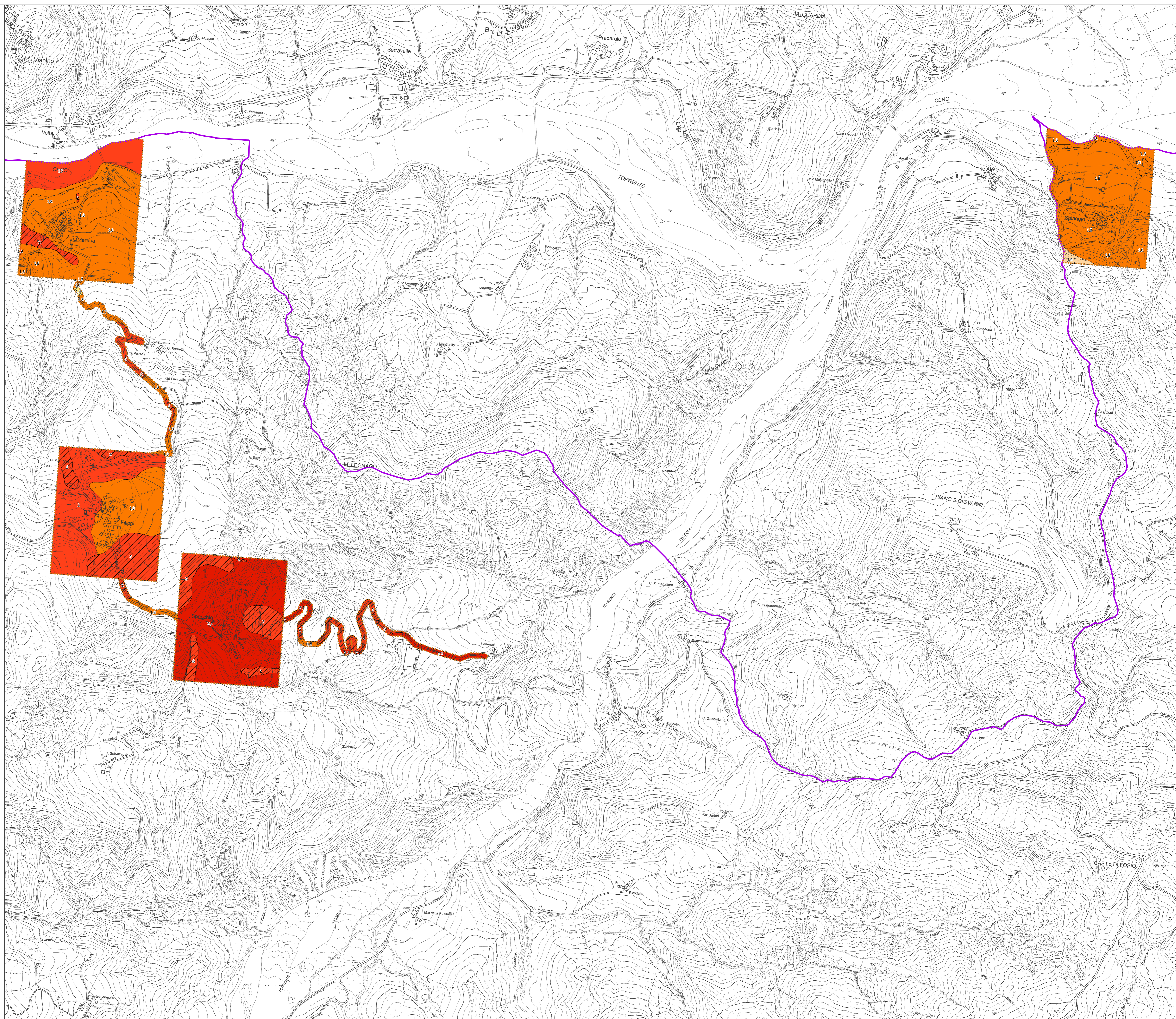
Livello 2

Fattore di amplificazione in termini di PGA
Tavola 1/5
scala 1:5.000

Regione Emilia-Romagna
Comune di Solignano



Regione	Soggetto Realizzatore	Data
Regione Emilia-Romagna	Dott. Geol. Fabio Francesco Picinotti Via Silvio Pellico, 4 43125 Parma (Pr)	Novembre 2017



Legenda

Zone stabili suscettibili di amplificazioni locali

- FA PGA = 1.3 - 1.4
- FA PGA = 1.5 - 1.6
- FA PGA = 1.7 - 1.8
- FA PGA = 1.9 - 2.0

Zone di attenzione per instabilità (Livello 2)

- ZA₁ - FA PGA 1.9 - 2.0
- ZA₂ - FA PGA 2.1 - 2.2

Delimitazione delle Aree di studio

Limite comunale

