

MICROZONAZIONE SISMICA

Carta di microzonazione sismica

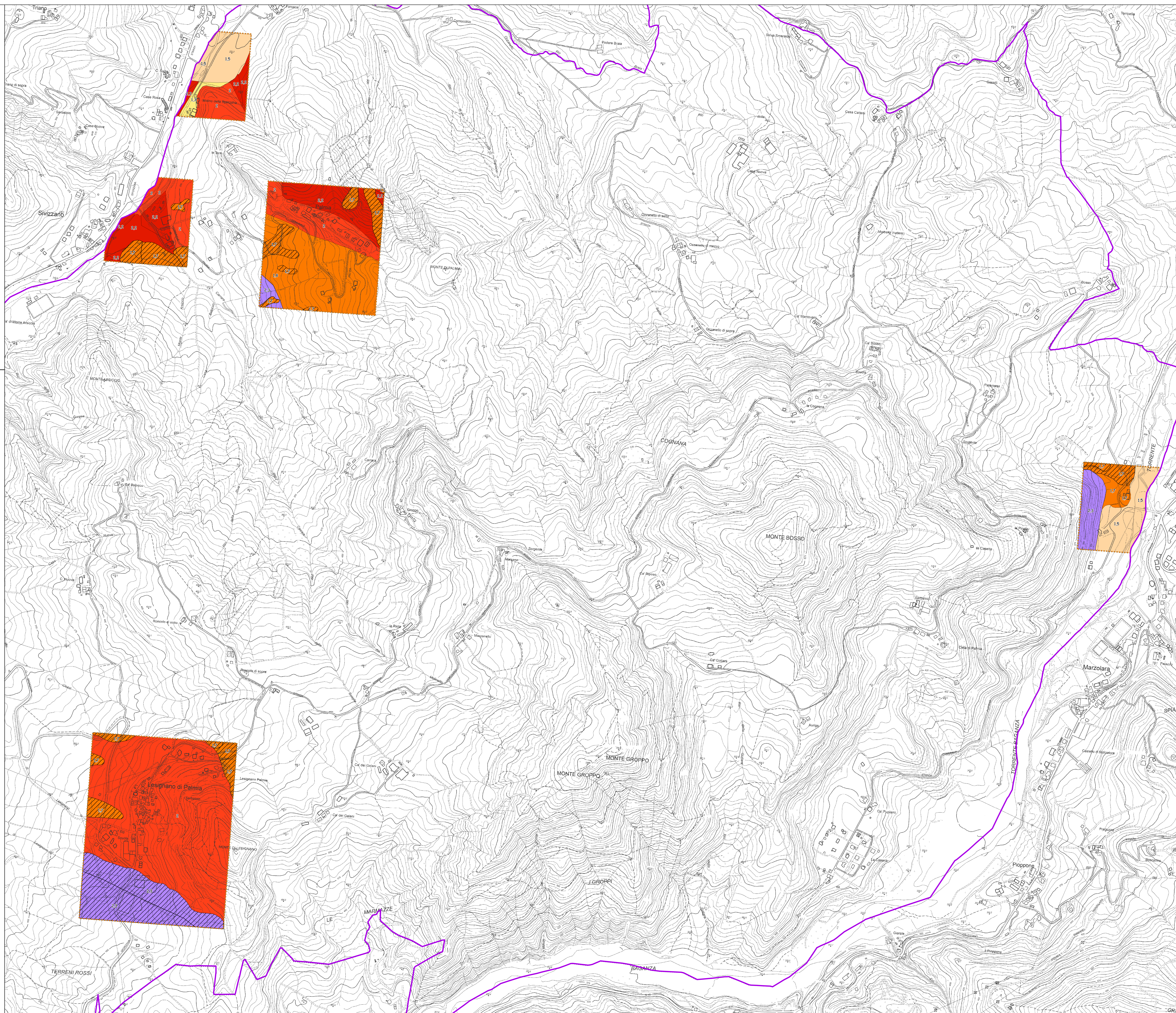
Livello 2

Fattore di amplificazione FH0105 (0.1s ≤ T0 ≤ 0.5s)
Tavola 2/5
scala 1:5.000

Regione Emilia-Romagna
Comune di Terenzo



Regione	Soggetto Realizzatore	Data
Regione Emilia-Romagna	Dott. Geol. Fabio Francesco Picinotti Via Silvio Pellico, 4 43125 Parma (Pr)	Novembre 2017



Legenda

Zone stabili suscettibili di amplificazioni locali

- FA FH0105 = 1.1 - 1.2
- FA FH0105 = 1.3 - 1.4
- FA FH0105 = 1.5 - 1.6
- FA FH0105 = 1.7 - 1.8
- FA FH0105 = 1.9 - 2.0
- FA FH0105 = 2.1 - 2.2
- FA FH0105 = 2.3 - 2.4
- FA FH0105 = 2.5 - 3.0

Zone di attenzione per instabilità (Livello 2)

- ZA₁ - FA FH0105 1.7 - 1.8
- ZA₂ - FA FH0105 1.9 - 2.0
- ZA₃ - FA FH0105 2.3 - 2.4

Delimitazione delle Aree di studio

0 125 250 Metri

Limite comunale