

MICROZONAZIONE SISMICA

Carta di microzonazione sismica

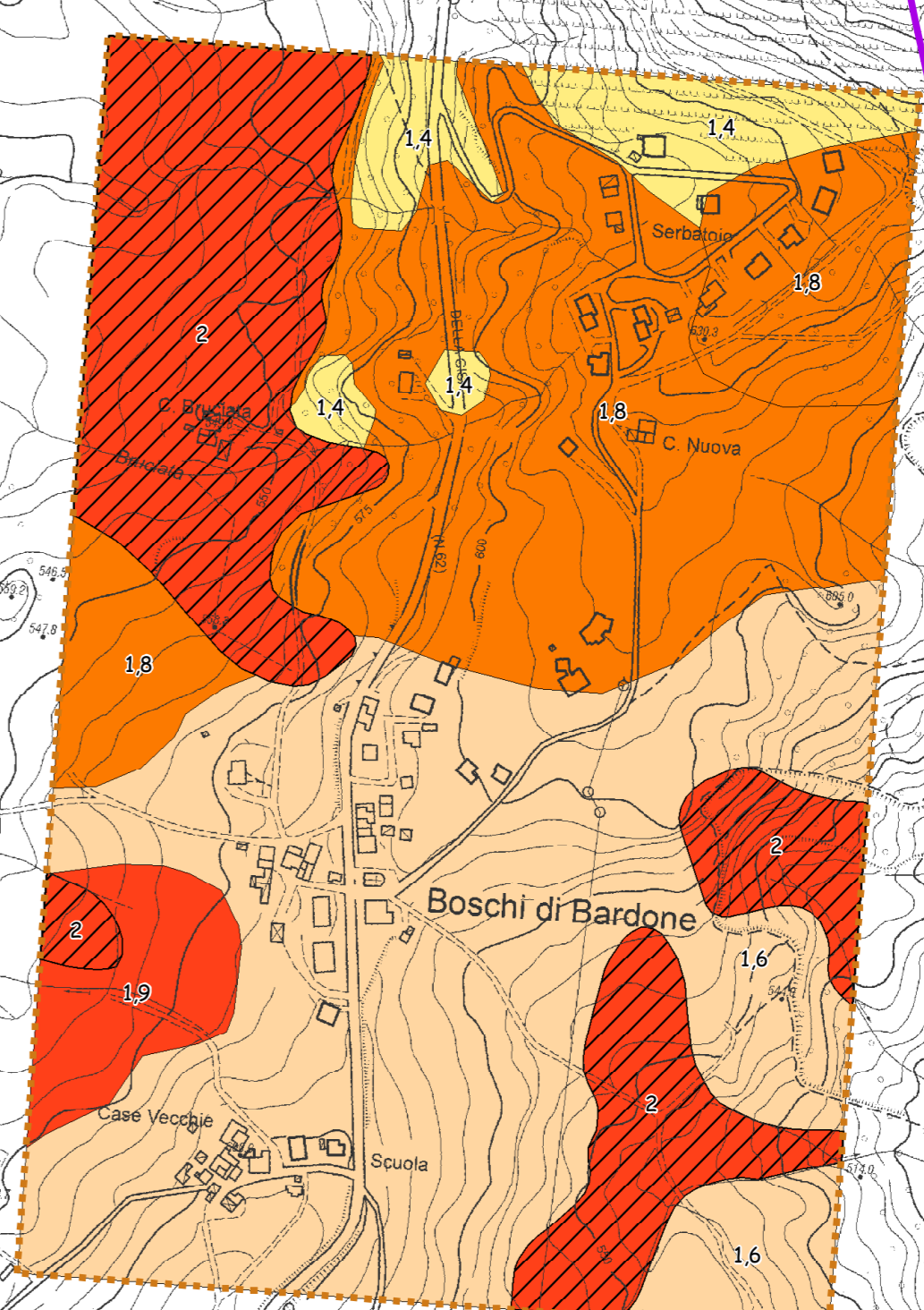
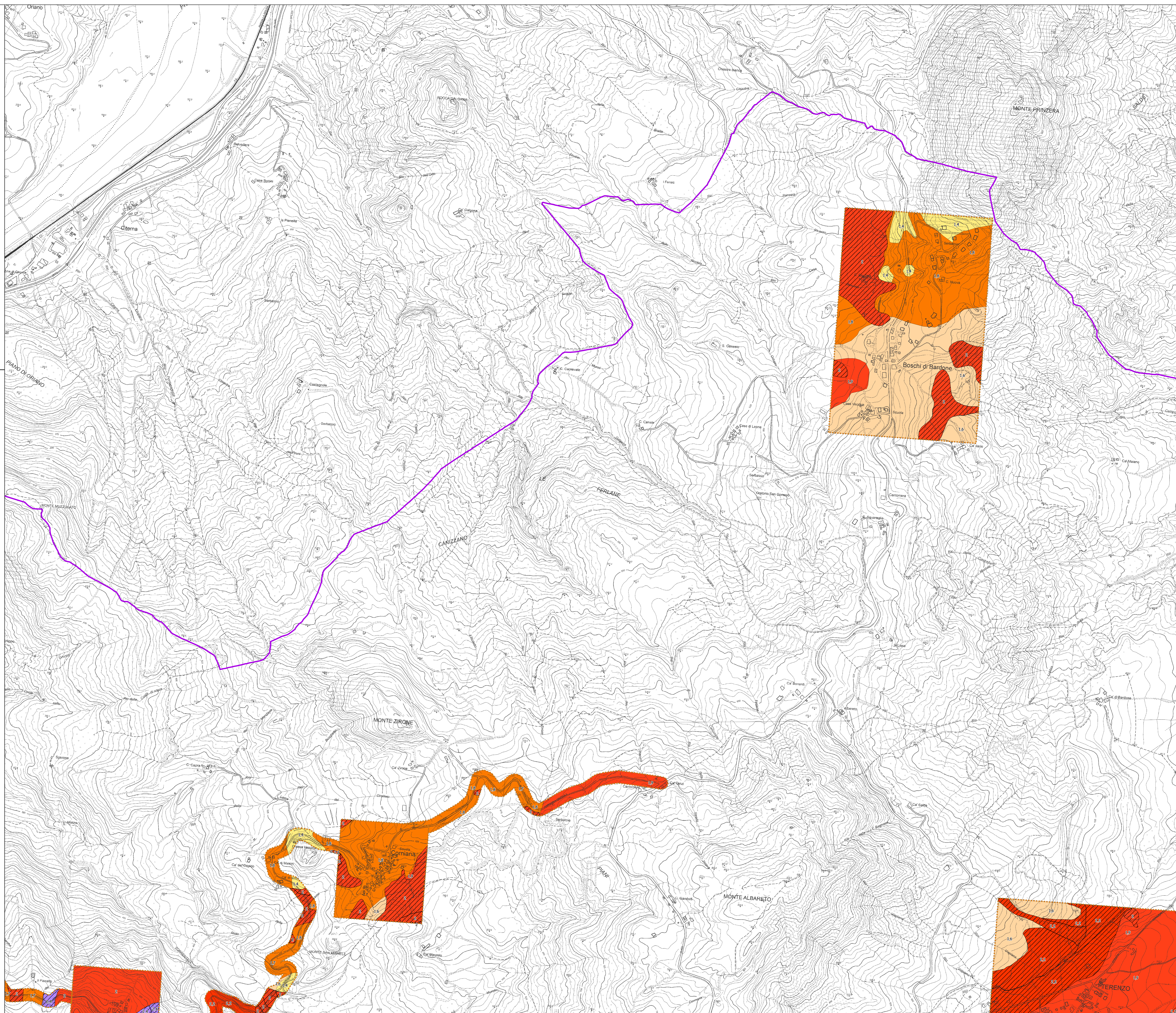
Livello 2

Fattore di amplificazione in termini di PGA
Tavola 1/5
scala 1:5.000

Regione Emilia-Romagna
Comune di Terenzo



Regione	Soggetto Realizzatore	Data
Regione Emilia-Romagna	Dott. Geol. Fabio Francesco Picinotti Via Silvio Pellico, 4 43125 Parma (Pr)	Novembre 2017



Legenda

- | | |
|--|--|
| <p>Zone stabili suscettibili di amplificazioni locali</p> <ul style="list-style-type: none"> FA_{PGA} = 1.3 - 1.4 FA_{PGA} = 1.5 - 1.6 FA_{PGA} = 1.7 - 1.8 FA_{PGA} = 1.9 - 2.0 FA_{PGA} = 2.1 - 2.2 FA_{PGA} = 2.3 - 2.4 FA_{PGA} = 2.5 - 3.0 | <p>Zone di attenzione per instabilità (Livello 2)</p> <ul style="list-style-type: none"> ZA_{FA} - FA_{PGA} 1.9 - 2.0 ZA_{FA} - FA_{PGA} 2.1 - 2.2 ZA_{FA} - FA_{PGA} 2.3 - 2.4 |
|--|--|

- Delimitazione delle Aree di studio
- Limite comunale

