

MICROZONAZIONE SISMICA

Carta di microzonazione sismica

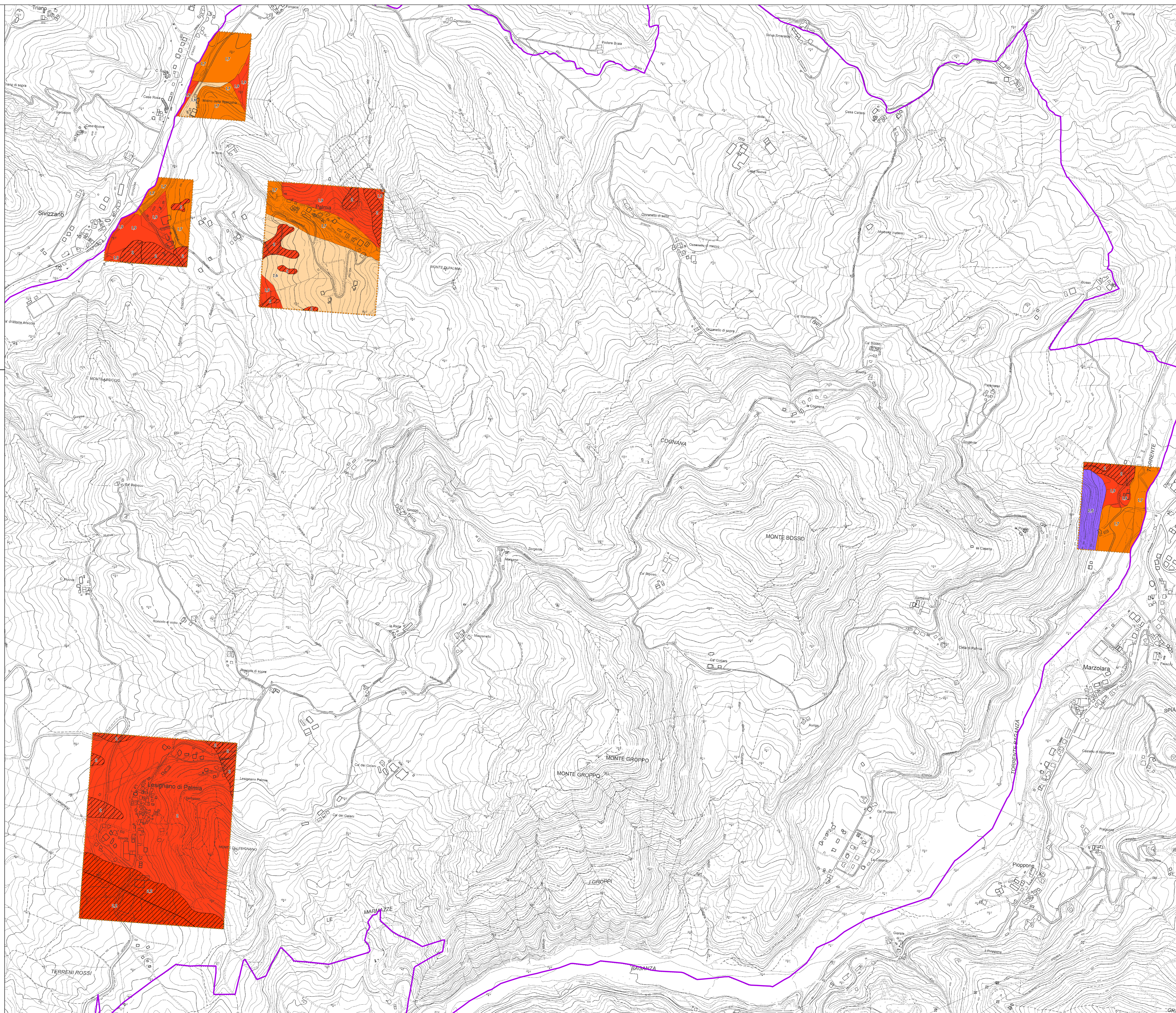
Livello 2

Fattore di amplificazione in termini di PGA
Tavola 2/5
scala 1:5.000

Regione Emilia-Romagna
Comune di Terenzo



Regione	Soggetto Realizzatore	Data
Regione Emilia-Romagna	Dott. Geol. Fabio Francesco Picinotti Via Silvio Pellico, 4 43125 Parma (Pr)	Novembre 2017



Legenda

Zone stabili suscettibili di amplificazioni locali	Zone di attenzione per instabilità (Livello 2)
FA _{PGA} = 1.3 - 1.4	ZA _{FA} - FA _{PGA} 1.9 - 2.0
FA _{PGA} = 1.5 - 1.6	ZA _{FA} - FA _{PGA} 2.1 - 2.2
FA _{PGA} = 1.7 - 1.8	ZA _{FA} - FA _{PGA} 2.3 - 2.4
FA _{PGA} = 1.9 - 2.0	
FA _{PGA} = 2.1 - 2.2	
FA _{PGA} = 2.3 - 2.4	
FA _{PGA} = 2.5 - 3.0	

