

COMMITTENTE
Amm. Comunale di Tornolo

LOCALITA' Comune di Tornolo

Loc. Santa Maria **MACROAMBITO A_3.0**
Loc. Pontestrambo **MACROAMBITO A_4.0**

TAV. 1b

OGGETTO: Studio di microzonazione sismica
(I° e II° livello di approfondimento)
di alcuni ambiti del territorio comunale

Base topografica:
Elementi 215112, 215141 e 215154 della CTR della R.E.R. a scala 1:5.000

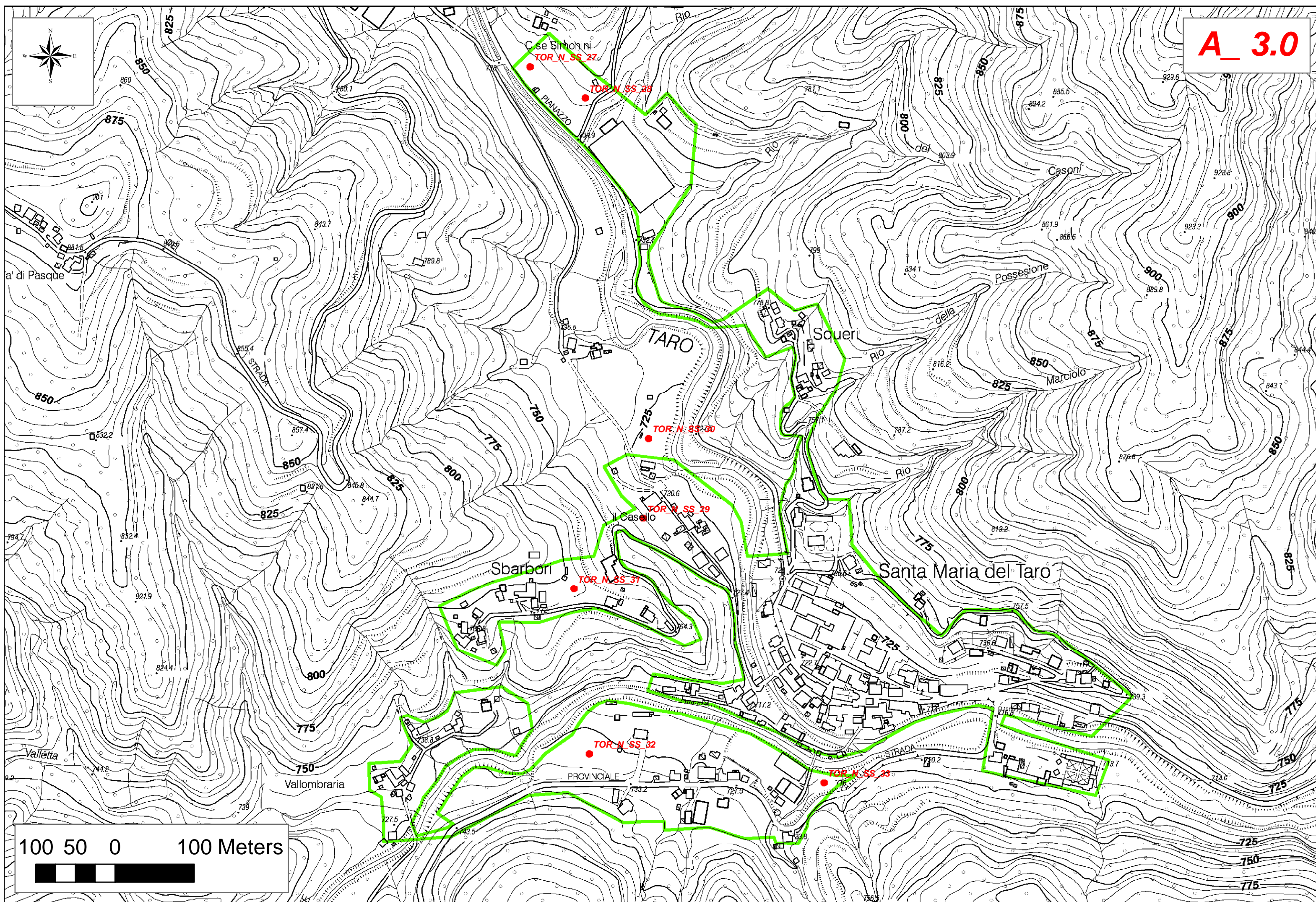
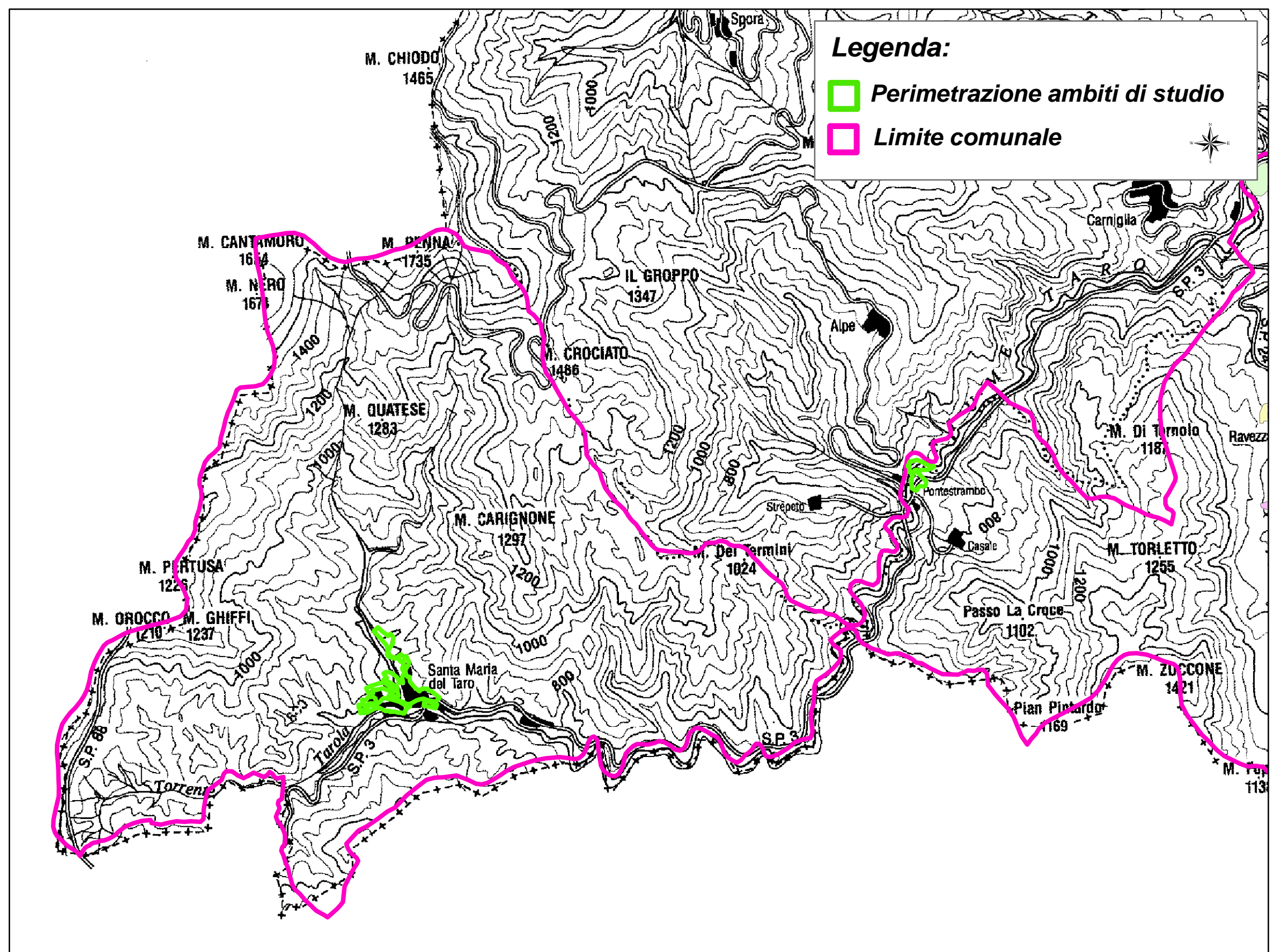
DATA
MAGGIO 2012

TAVOLA 1b : A_3.0 e A_4.0
CARTA DELLE INDAGINI

SCALA
1:4.000

PROGETTISTA
Dott. Geol. Bianco Domenico

Via Nazionale, 90 - 43043 Borgo Val di Taro (Pr)
Tel/fax 0525 - 916214; e-mail domenicobia@libero.it



Legenda:

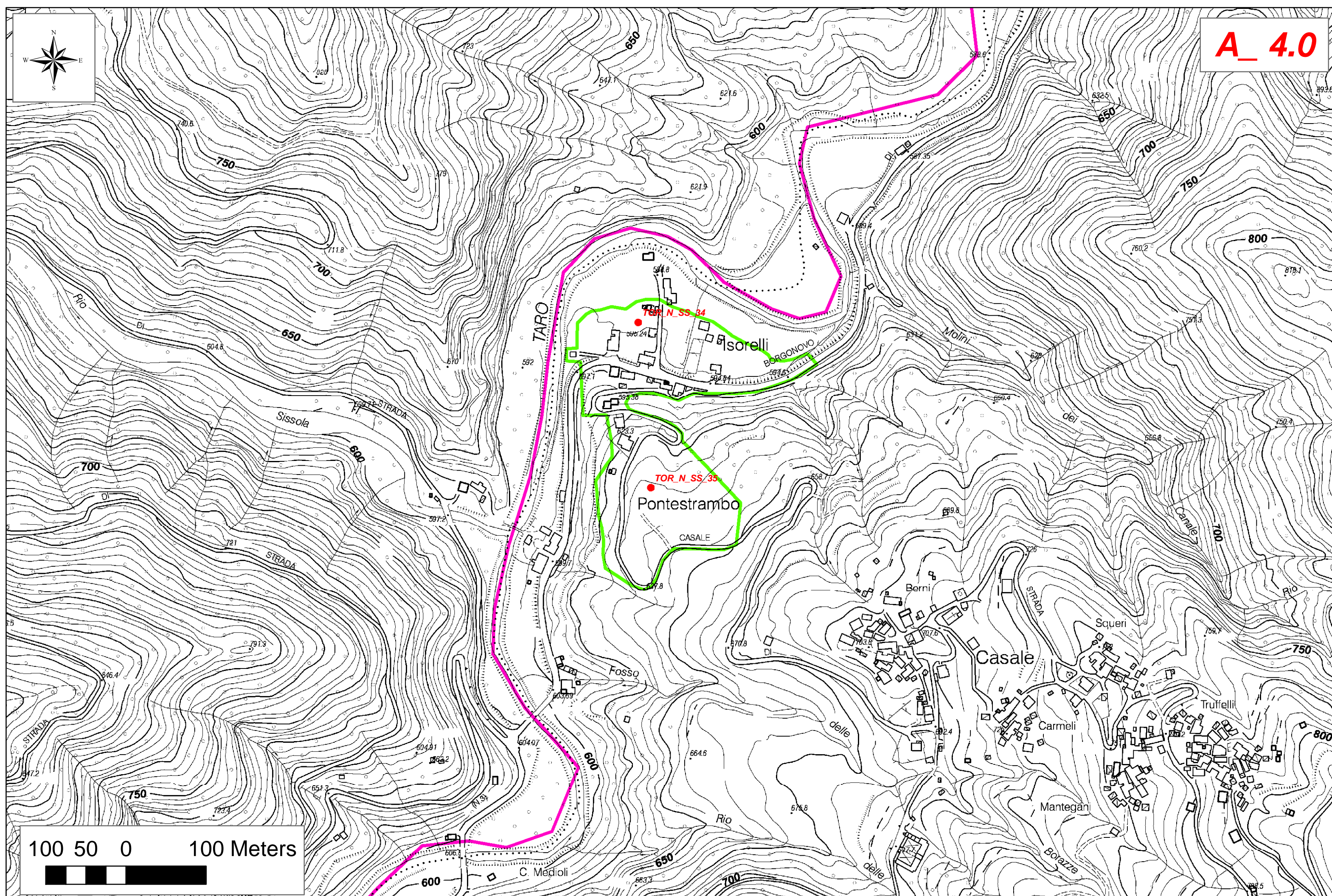
- Perimetrazione ambiti di studio
- Limite comunale

Indagini geognostiche realizzate per il presente studio

- Registrazione di sismica passiva
- Misura di microtremore ambientale HVSR

Descrizione sigla identificativa prove

Identificativa Comune	N° Progressivo Prova
AAA_O/N	CPT_01
Età della Prova old/new	Tipologia Prova



Legenda:

- Perimetrazione ambiti di studio
- Limite comunale

Indagini geognostiche realizzate per il presente studio

- Registrazione di sismica passiva
- Misura di microtremore ambientale HVSR

Descrizione sigla identificativa prove

Identificativa Comune	N° Progressivo Prova
AAA_O/N	CPT_01
Età della Prova old/new	Tipologia Prova