

COMMITTENTE
Amm. Comunale di Tornolo

LOCALITA' Comune di Tornolo

Loc. Santa Maria **MACROAMBITO A_3.0**
Loc. Pontestrambo **MACROAMBITO A_4.0**

TAV. 3b

OGGETTO: Studio di microzonazione sismica
(I° e II° livello di approfondimento)
di alcuni ambiti del territorio comunale

Base topografica:
Elementi 215112 e 215141 della CTR della R.E.R. a scala 1:5.000

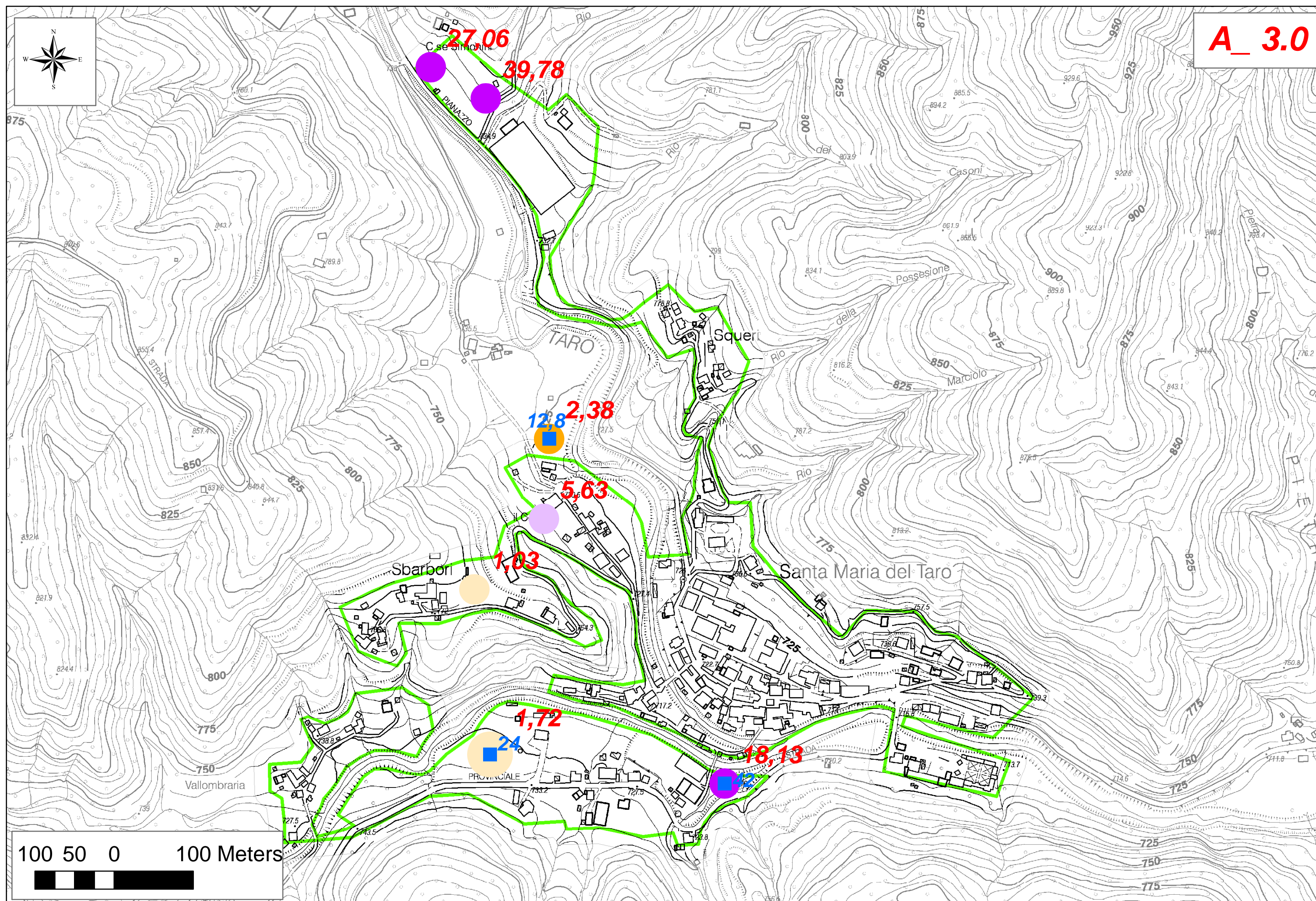
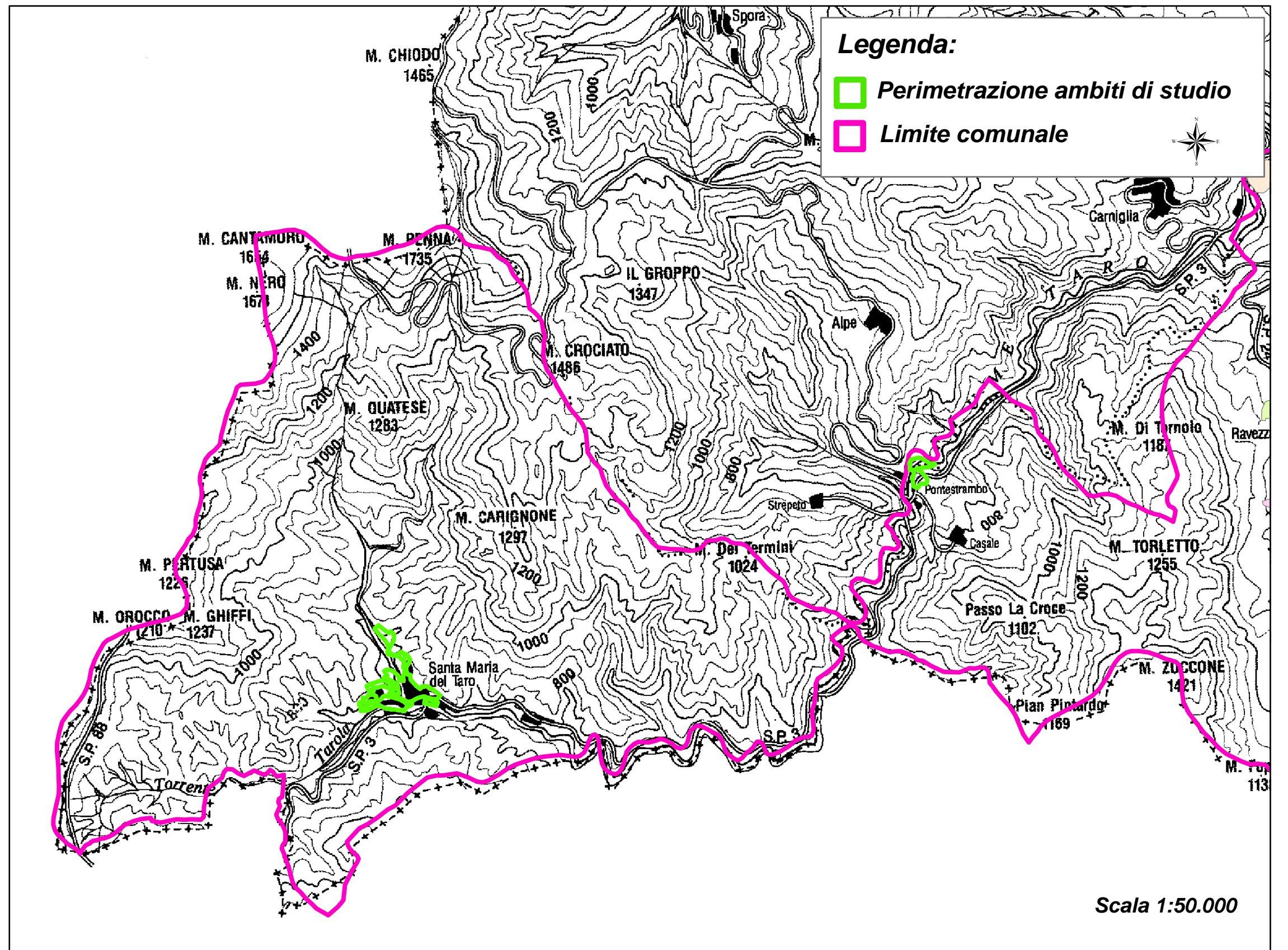
DATA
MAGGIO 2012

TAVOLA 3b : A_3.0 e A_4.0
CARTA DELLE FREQUENZE NATURALI DEI TERRENI

SCALA
1:4.000

PROGETTISTA
Dott. Geol. Bianco Domenico

Via Nazionale, 90 - 43043 Borgo Val di Taro (Pr)
Tel/fax 0525 - 916214; e-mail domenicobia@libero.it



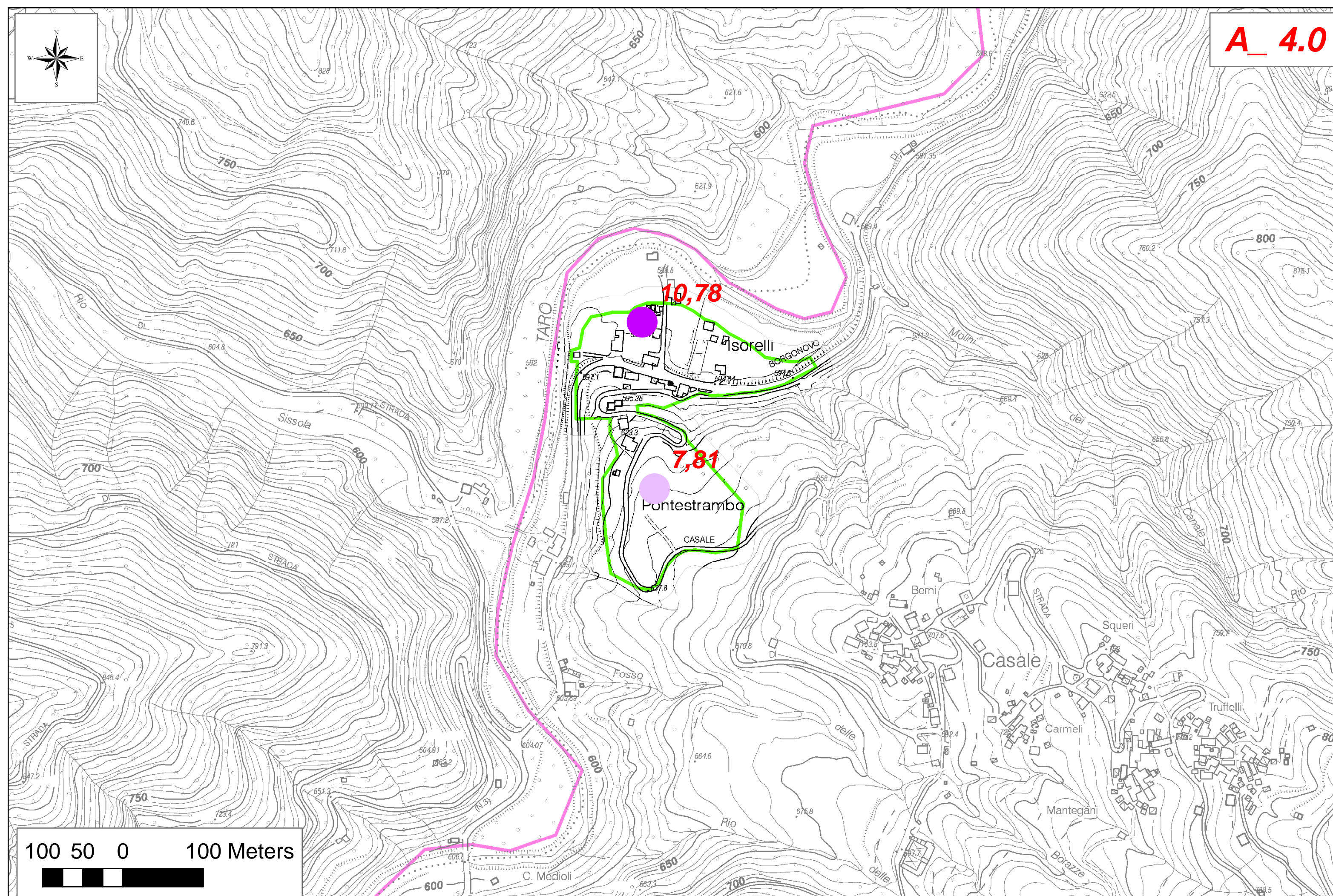
Legenda:

- Perimetrazione ambiti di studio
- Limite comunale

Classi di frequenza (Hz)	
Assenza di picchi significativi	
$F_0 \leq 0,5$	
$0,5 < F_0 \leq 1$	
$1 < F_0 \leq 2$	
$2 < F_0 \leq 3$	
$3 < F_0 \leq 5$	
$5 < F_0 \leq 8$	
$F_0 > 8$	

FREQUENZE PRINCIPALE E RELATIVO VALORE (Hz)

- ⁷ Ampiezza HVSR > 3
- ⁷ Ampiezza HVSR < 3
- ⁷ Frequenza secondaria (se presente) e relativo valore (Hz)



Legenda:

- Perimetrazione ambiti di studio
- Limite comunale

Classi di frequenza (Hz)	
Assenza di picchi significativi	
$F_0 \leq 0,5$	
$0,5 < F_0 \leq 1$	
$1 < F_0 \leq 2$	
$2 < F_0 \leq 3$	
$3 < F_0 \leq 5$	
$5 < F_0 \leq 8$	
$F_0 > 8$	

FREQUENZE PRINCIPALE E RELATIVO VALORE (Hz)

- ⁷ Ampiezza HVSR > 3
- ⁷ Ampiezza HVSR < 3
- ⁷ Frequenza secondaria (se presente) e relativo valore (Hz)