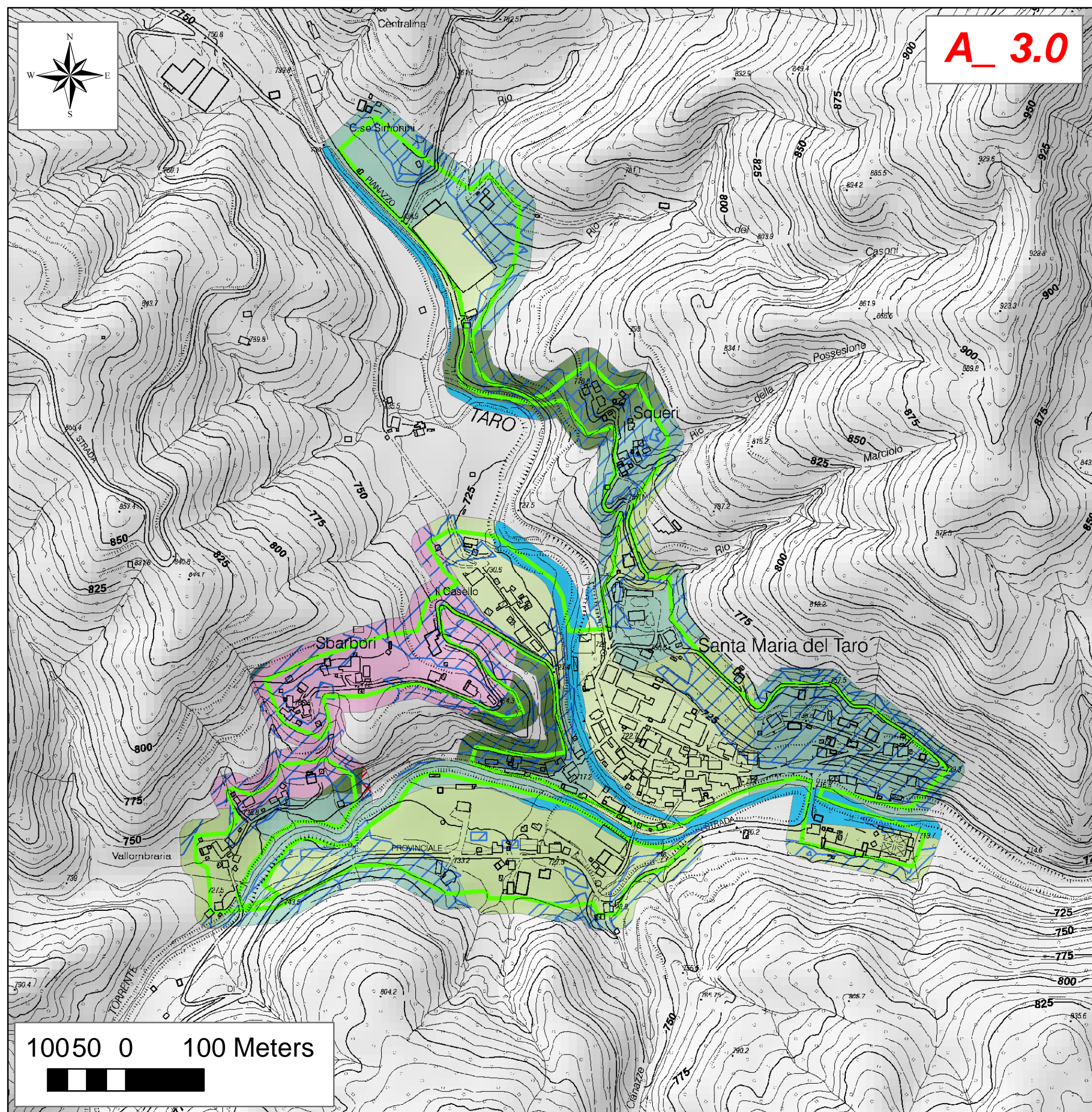
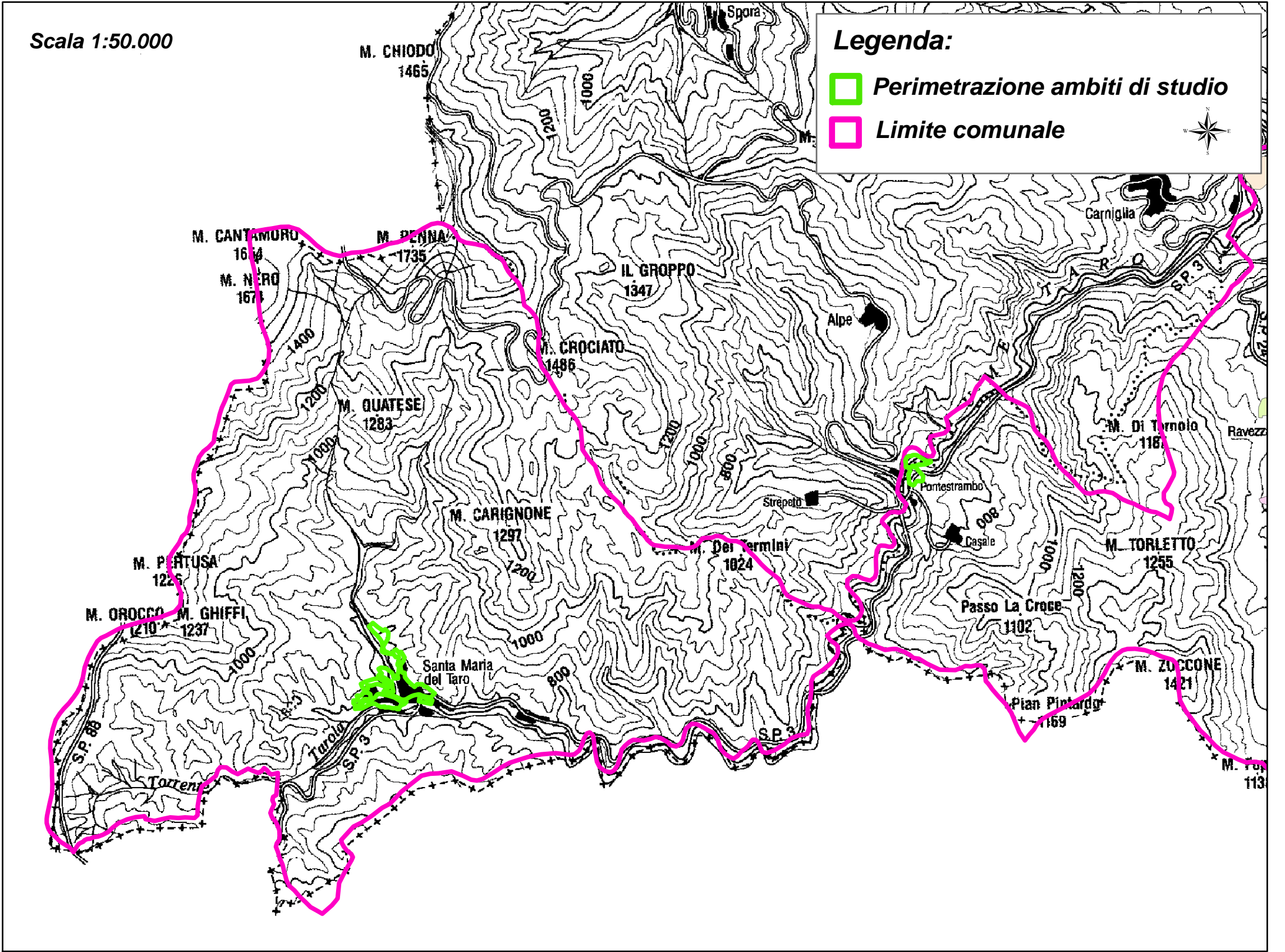


COMMITTENTE Amm. Comunale di Tornolo		
LOCALITA' Comune di Tornolo		TAV. 4b
Loc. Santa Maria MACROAMBITO A_3.0 Loc. Pontestrambo MACROAMBITO A_4.0		
OGGETTO: Studio di microzonazione sismica (I° e II° livello di approfondimento) di alcuni ambiti del territorio comunale		
Base topografica: Elementi 215112, 215141 e 215154 della CTR della R.E.R. a scala 1:5.000		
DATA MAGGIO 2012	TAVOLA 4b : A_3.0 e A_4.0 CARTA DELLE AREE SUSCETTIBILI DI EFFETTI LOCALI (CARTA DELLE M.O.P.S.)	SCALA 1:5.000
PROGETTISTA Dott. Geol. Bianco Domenico		
Via Nazionale, 90 - 43043 Borgo Val di Taro (Pr) Tel/fax 0525 - 916214; e-mail domenicobia@libero.it		



Legenda:

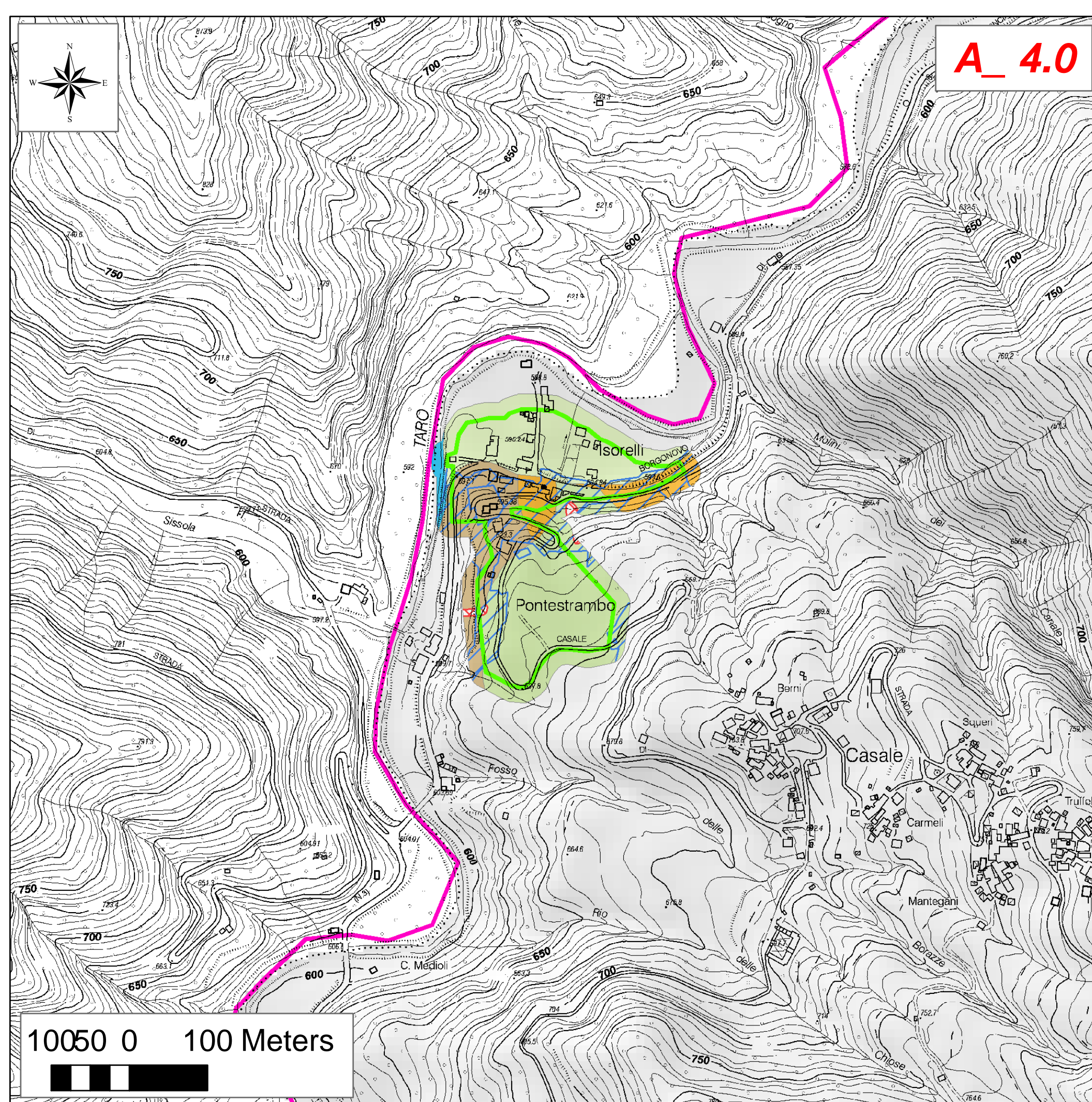
- Perimetrazione ambiti di studio
- Limite comunale

ASSETTO GEOLOGICO	EFFETTI ATTESI	NECESSARI APPROFONDIMENTI DI III LIVELLO
A) DEPOSITI DI COPERTURA		
Frana attiva Vs < 800 m/s	Instabilità in atto Instabilità potenziale Amplificazione stratigrafica Cedimento	NECESSARI APPROFONDIMENTI DI III LIVELLO
Qualora siano presenti aree caratterizzate da pendenze > 15° associate al suddetto deposito	Amplificazione topografica	
Deposito eluvio-colluviale e di versante (con spessore > 5 m e con acclività > 15°), frana quiescente, parti di versante interessate da scivolamento in massa Vs < 800 m/s	Instabilità potenziale Amplificazione stratigrafica Cedimento Amplificazione topografica	
Deposito alluvionale terrazzato, (con acclività > 15°) sistema deposizionale caratterizzato da depositi prevalentemente ghiaiosi in prossimità dei corsi d'acqua e limosi in quelle perfluviali. Vs < 360 m/s	Instabilità potenziale Amplificazione stratigrafica Cedimento Amplificazione topografica	
Deposito alluvionale in evoluzione. Vs < 360 m/s	Instabilità potenziale Amplificazione stratigrafica Cedimento Amplificazione topografica	

B) FORMAZIONI GEOLOGICHE DEL SUB-STRATO		NECESSARI APPROFONDIMENTI DI III LIVELLO
Formazioni geologiche con Vs generalmente < 800 m/s		
SZO_Scisti zonati	Amplificazione stratigrafica	NECESSARI APPROFONDIMENTI DI III LIVELLO
APA_Argille a Palombini	Amplificazione stratigrafica	
CCVb_Complesso di Casanova litofacies a breccie mono e poligeniche a matrice pelitica	Amplificazione stratigrafica	
Qualora siano presenti aree caratterizzate da pendenze > 15° associate al suddetto deposito	Amplificazione topografica	

N.B. In tale fase di studio negli ambiti in esame non è stato rinvenuto in nessun caso il substrato rigido con Vs > 800 m/s

Substrato rigido affiorante e/o sub-affiorante con Vs > 800 m/s, in mancanza di elementi topografici ed in assenza di coperture > 3 m che possano determinare amplificazione	Nessuna amplificazione	NECESSARI APPROFONDIMENTI DI III LIVELLO
--	------------------------	--



Legenda:

- Perimetrazione ambiti di studio
- Limite comunale

ASSETTO GEOLOGICO	EFFETTI ATTESI	NECESSARI APPROFONDIMENTI DI III LIVELLO
A) DEPOSITI DI COPERTURA		
Frana attiva Vs < 800 m/s	Instabilità in atto Instabilità potenziale Amplificazione stratigrafica Cedimento	NECESSARI APPROFONDIMENTI DI III LIVELLO
Qualora siano presenti aree caratterizzate da pendenze > 15° associate al suddetto deposito	Amplificazione topografica	
Frana quiescente (con spessore > 5 m e con acclività > 15°) Vs < 800 m/s	Instabilità potenziale Amplificazione stratigrafica Cedimento Amplificazione topografica	
Deposito alluvionale terrazzato, (con acclività > 15°) sistema deposizionale caratterizzato da depositi prevalentemente ghiaiosi in prossimità dei corsi d'acqua e limosi in quelle perfluviali. Vs < 360 m/s	Instabilità potenziale Amplificazione stratigrafica Cedimento Amplificazione topografica	
Deposito alluvionale in evoluzione. Vs < 360 m/s	Instabilità potenziale Amplificazione stratigrafica Cedimento Amplificazione topografica	

B) FORMAZIONI GEOLOGICHE DEL SUB-STRATO		NECESSARI APPROFONDIMENTI DI III LIVELLO
Formazioni geologiche con Vs generalmente < 800 m/s		
ARB_Arenarie di Ponte Bratica Litofacies arenacea	Amplificazione stratigrafica	NECESSARI APPROFONDIMENTI DI III LIVELLO
CAO_Flysch di M. Caio	Amplificazione stratigrafica	
Qualora siano presenti aree caratterizzate da pendenze > 15° associate al suddetto deposito	Amplificazione topografica	