

Legenda:

- Perimetrazione ambiti di studio
- Limite comunale

PROVE SISMICHE A STAZIONE SINGOLAREALIZZATE NELL'AMBITO DEL PRESENTE STUDIO

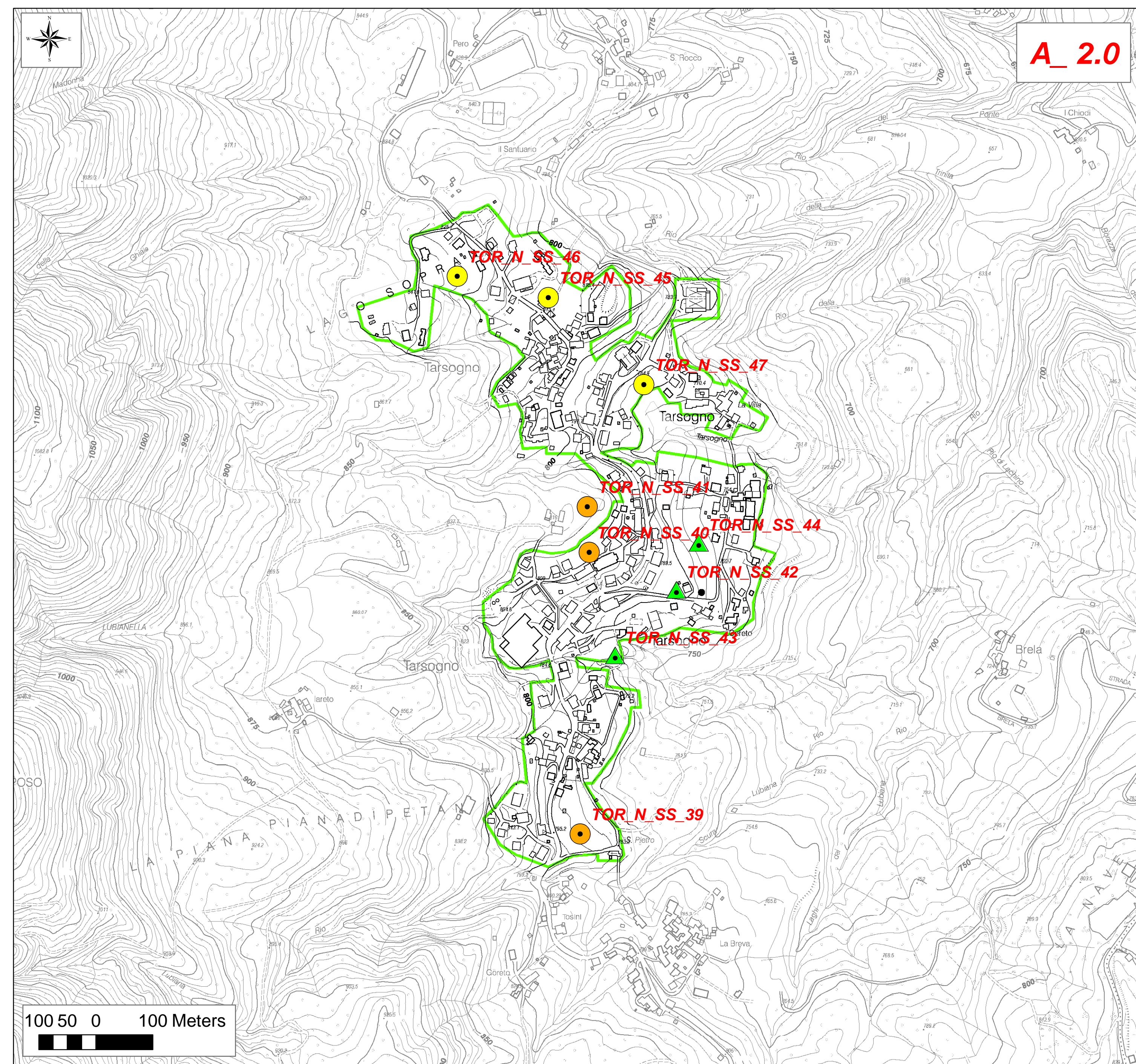
DESCRIZIONE CODICE IDENTIFICATIVO DELLA PROVA

Identificativa Comune	N° Progressivo Prova
AAA_N_SS_01	

Età della Prova old/new	Tipologia Prova

CLASSI DI QUALITA' DELLA PROVA

- A. Prova affidabile ed interpretabile
- B1. Prova da interpretare che presenta almeno un picco chiaro
- B2. Prova da interpretare che non presenta picchi chiari nell'intervallo di f considerato
- C. Prova scadente difficile da interpretare



Legenda:

- Perimetrazione ambiti di studio
- Limite comunale

PROVE SISMICHE A STAZIONE SINGOLAREALIZZATE NELL'AMBITO DEL PRESENTE STUDIO

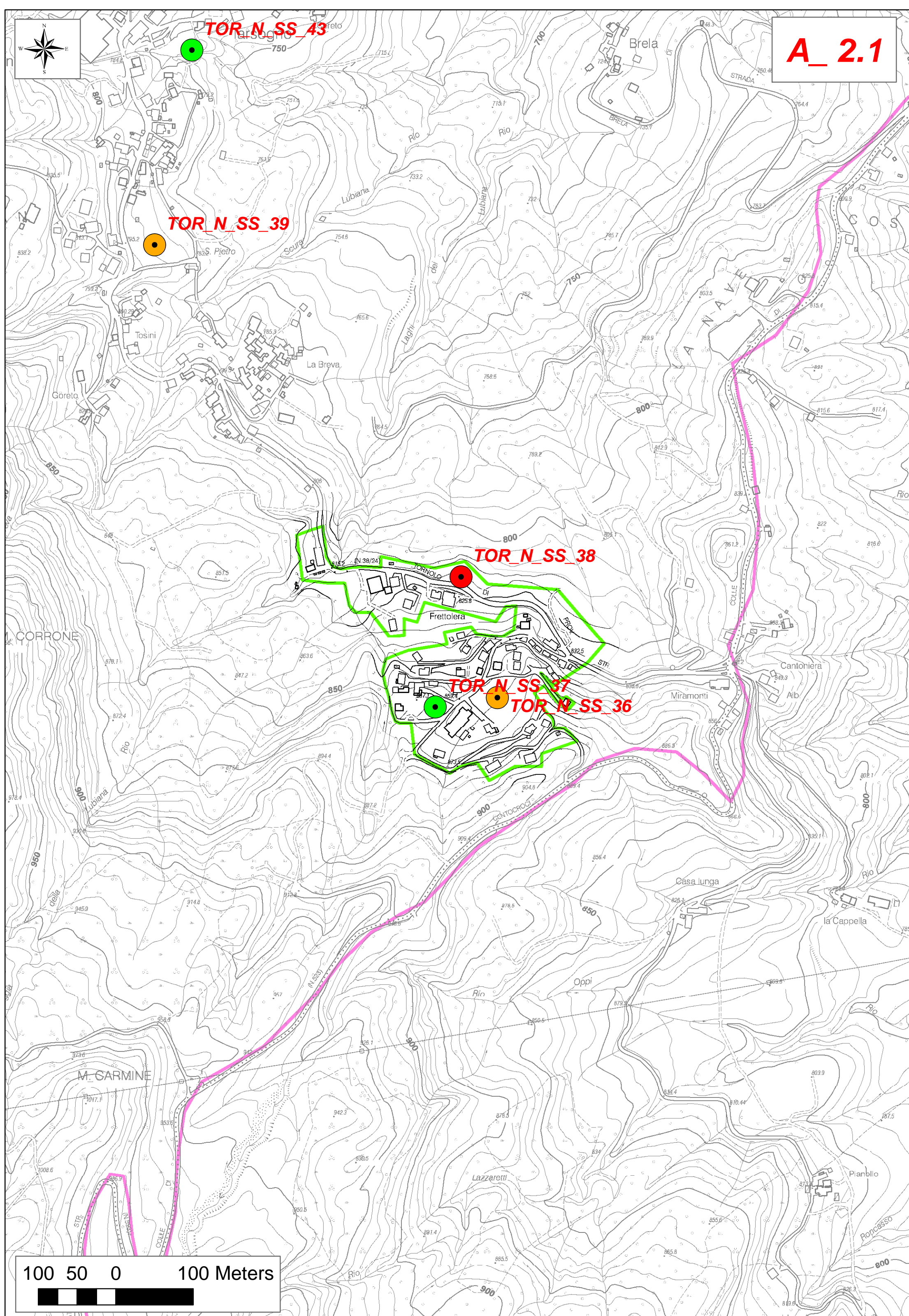
DESCRIZIONE CODICE IDENTIFICATIVO DELLA PROVA

Identificativa Comune	N° Progressivo Prova
AAA_N_SS_01	

Età della Prova old/new	Tipologia Prova

CLASSI DI QUALITA' DELLA PROVA

- A. Prova affidabile ed interpretabile
- B1. Prova da interpretare che presenta almeno un picco chiaro
- B2. Prova da interpretare che non presenta picchi chiari nell'intervallo di f considerato
- C. Prova scadente difficile da interpretare



Legenda:

- Perimetrazione ambiti di studio
- Limite comunale

PROVE SISMICHE A STAZIONE SINGOLAREALIZZATE NELL'AMBITO DEL PRESENTE STUDIO

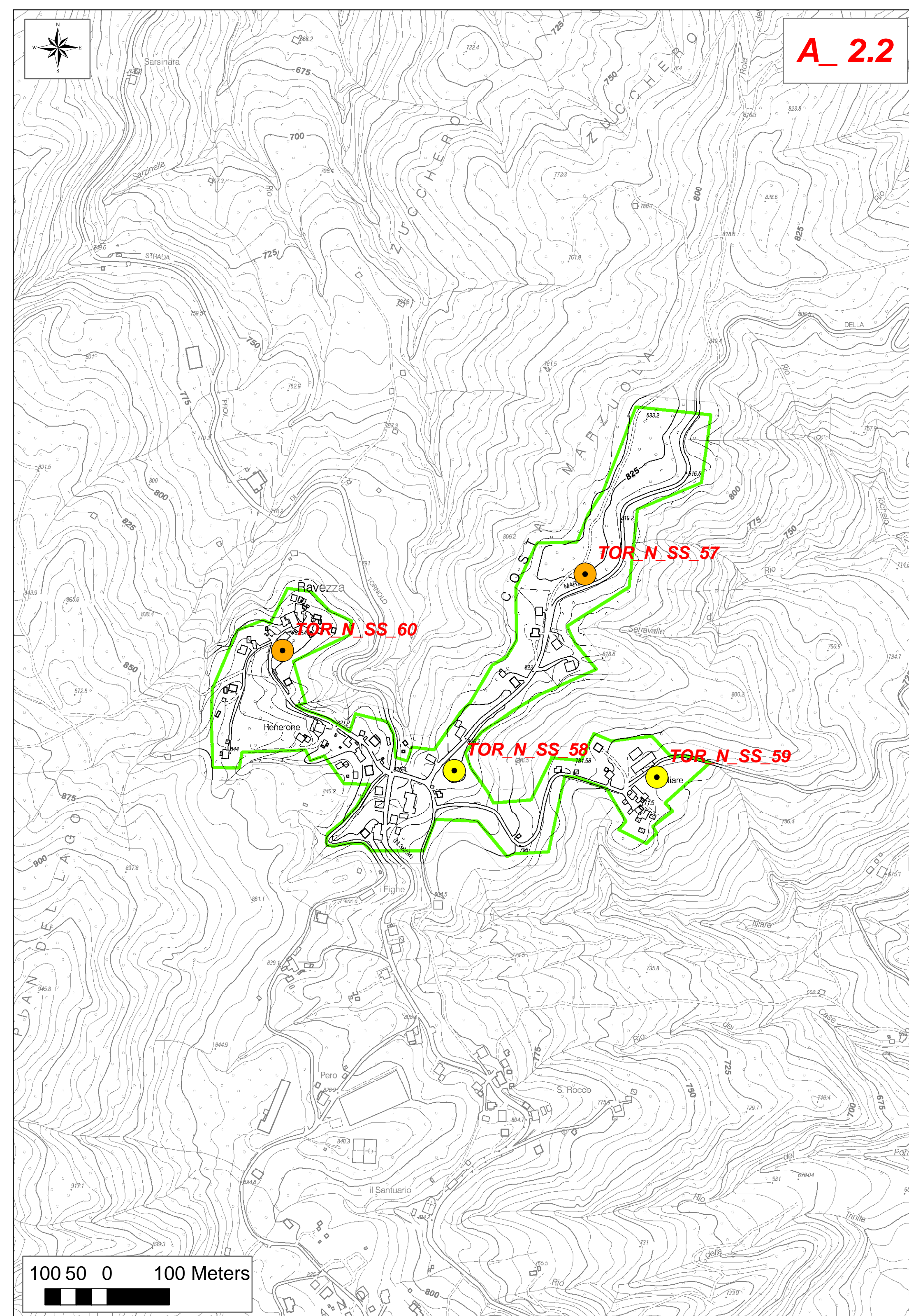
DESCRIZIONE CODICE IDENTIFICATIVO DELLA PROVA

Identificativa Comune	N° Progressivo Prova
AAA_N_SS_01	

Età della Prova old/new	Tipologia Prova

CLASSI DI QUALITA' DELLA PROVA

- A. Prova affidabile ed interpretabile
- B1. Prova da interpretare che presenta almeno un picco chiaro
- B2. Prova da interpretare che non presenta picchi chiari nell'intervallo di f considerato
- C. Prova scadente difficile da interpretare



Legenda:

- Perimetrazione ambiti di studio
- Limite comunale

PROVE SISMICHE A STAZIONE SINGOLAREALIZZATE NELL'AMBITO DEL PRESENTE STUDIO

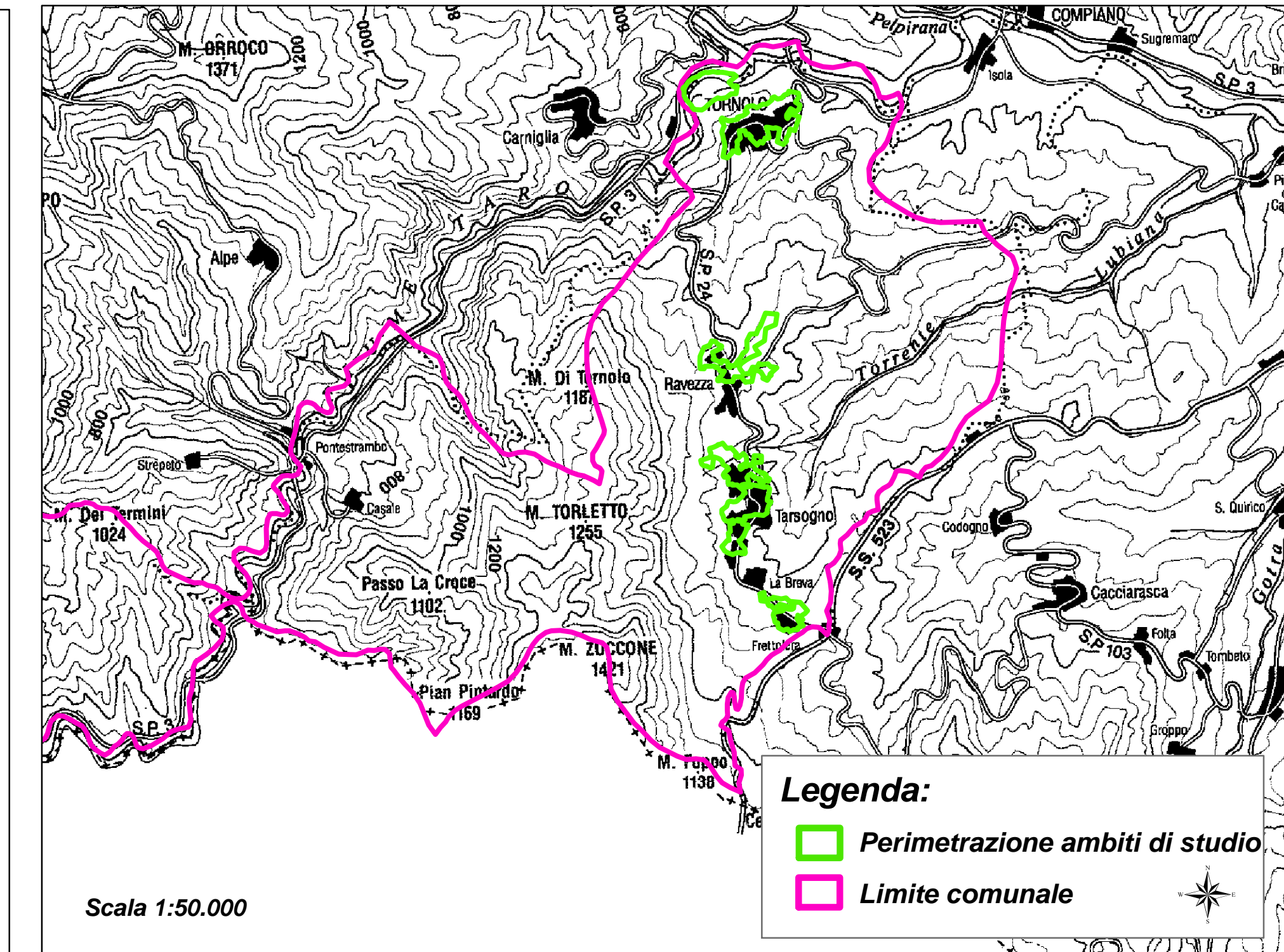
DESCRIZIONE CODICE IDENTIFICATIVO DELLA PROVA

Identificativa Comune	N° Progressivo Prova
AAA_N_SS_01	

Età della Prova old/new	Tipologia Prova

CLASSI DI QUALITA' DELLA PROVA

- A. Prova affidabile ed interpretabile
- B1. Prova da interpretare che presenta almeno un picco chiaro
- B2. Prova da interpretare che non presenta picchi chiari nell'intervallo di f considerato
- C. Prova scadente difficile da interpretare



COMMITTENTE Amm. Comunale di Torno		
LOCALITA' Comune di Torno		TAV. 5a
Loc. Capoluogo MACROAMBITO A_1.0 Loc. Tarsogno MACROAMBITO A_2.0 Loc. Frettolera MACROAMBITO A_2.1 Loc. Ravezza MACROAMBITO A_2.2		
OGGETTO: Studio di microzonazione sismica (I° e II° livello di approfondimento) di alcuni ambiti del territorio comunale		
Base topografica: Elementi 215121, 215122, 215123, 215124, 215161 e 215164 della CTR della R.E.R. a scala 1:5.000		
DATA MAGGIO 2012	TAVOLA 5a: A_1.0; A_2.0; A_2.1 e A_2.2 CARTA DELLE NUOVE INDAGINI	SCALA 1:5.000
PROGETTISTA Dott. Geol. Bianco Domenico Via Nazionale, 90 - 43043 Borgo Val di Taro (Pr) Tel/fax 0525 - 916214; e-mail domenicobia@libero.it		