

**COMMITTENTE**  
Amm. Comunale di Tornolo

**LOCALITA'** Comune di Tornolo

Loc. Santa Maria **MACROAMBITO A\_3.0**  
Loc. Pontestrambo **MACROAMBITO A\_4.0**

**TAV. 5b**

**OGGETTO:** Studio di microzonazione sismica  
(I° e II° livello di approfondimento)  
di alcuni ambiti del territorio comunale

**Base topografica:**  
Elementi 215112 e 215141 della CTR della R.E.R. a scala 1:5.000

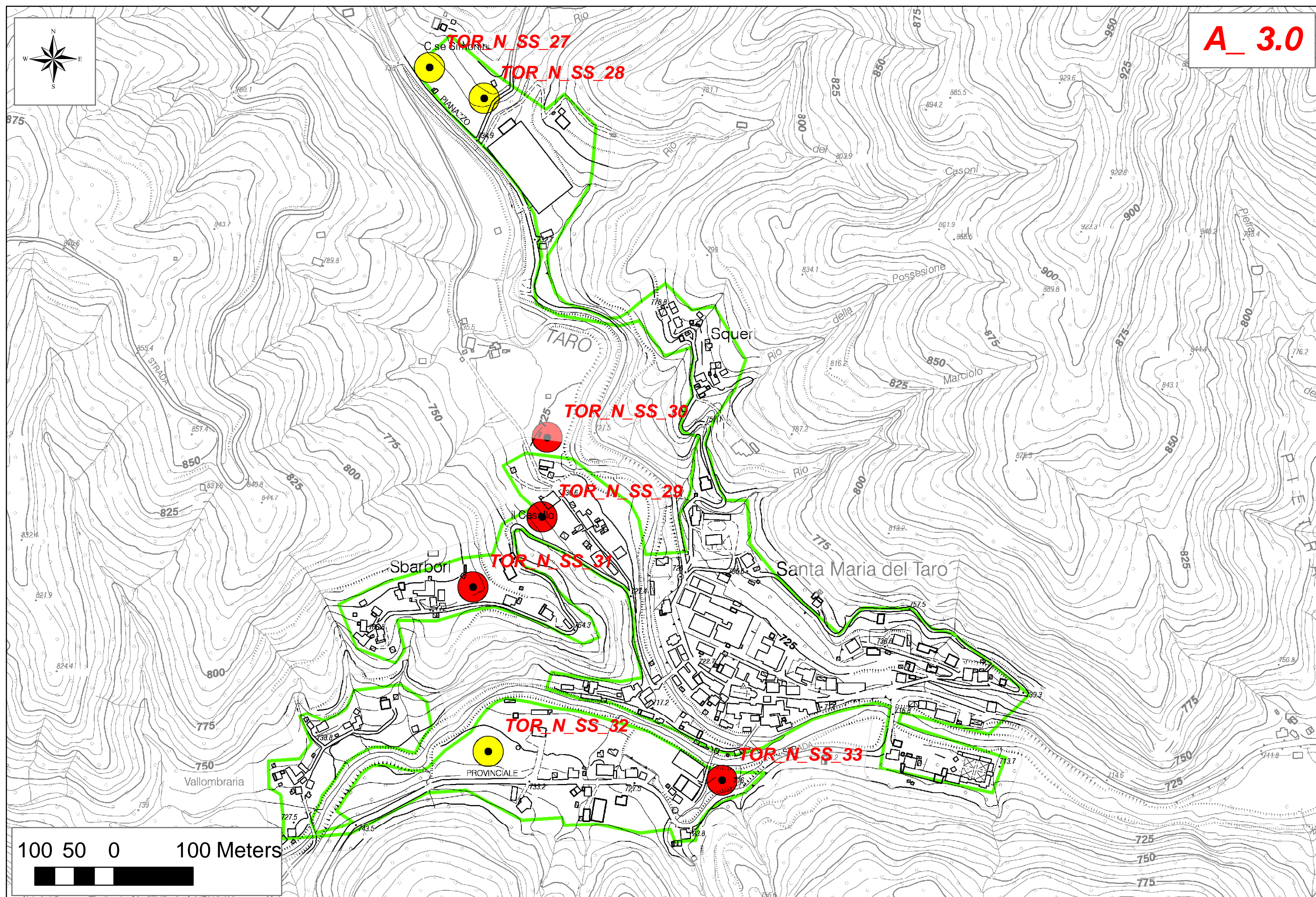
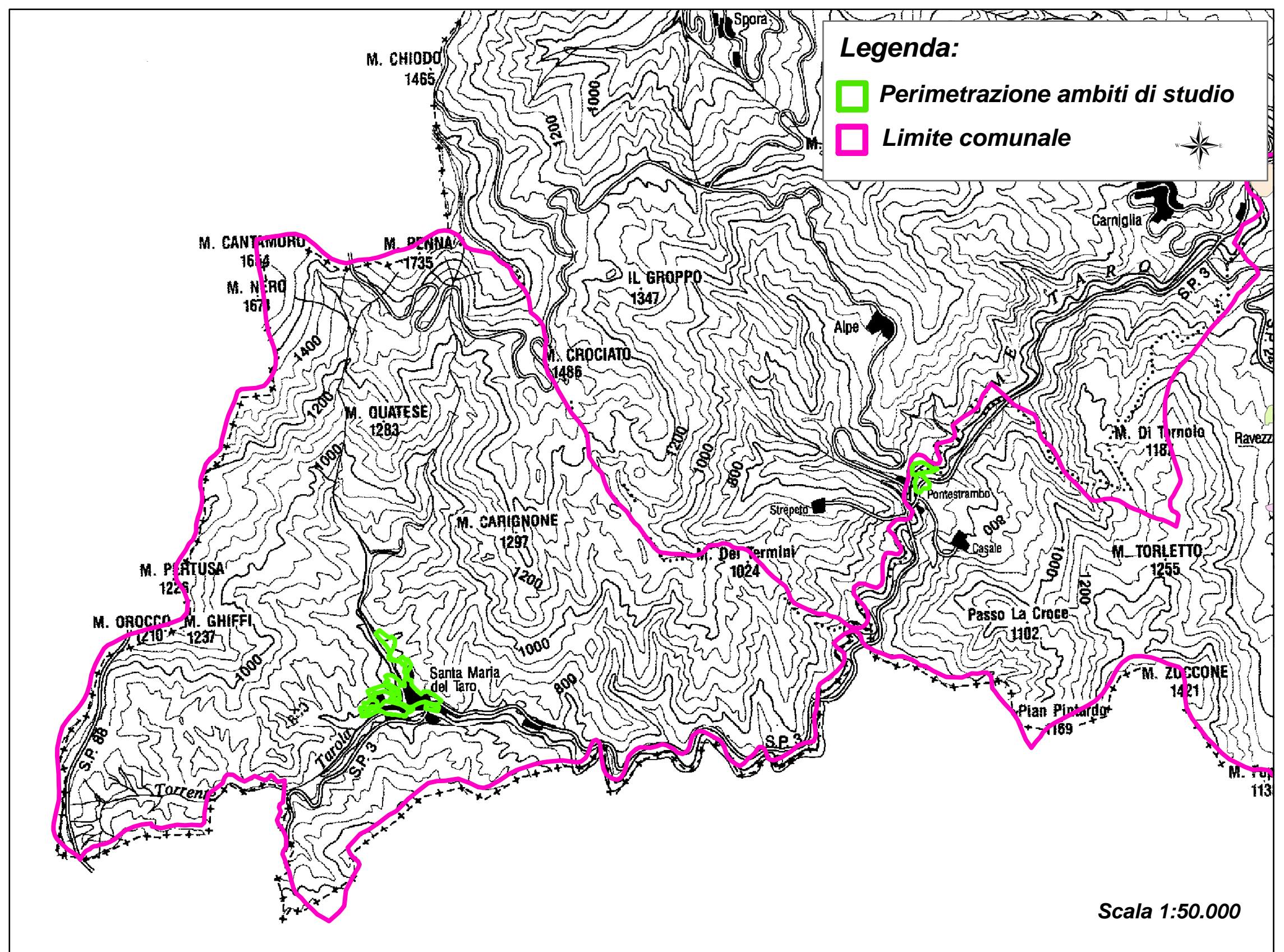
**DATA**  
MAGGIO 2012

**TAVOLA 5b : A\_3.0 e A\_4.0**  
CARTA DELLE NUOVE INDAGINI

**SCALA**  
1:4.000

**PROGETTISTA**  
Dott. Geol. Bianco Domenico

Via Nazionale, 90 - 43043 Borgo Val di Taro (Pr)  
Tel/fax 0525 - 916214; e-mail domenicobia@libero.it



**Legenda:**

- Perimetrazione ambiti di studio
- Limite comunale

**PROVE SISMICHE A STAZIONE SINGOLARE REALIZZATE NELL'AMBITO DEL PRESENTE STUDIO**

**DESCRIZIONE CODICE IDENTIFICATIVO DELLA PROVA**

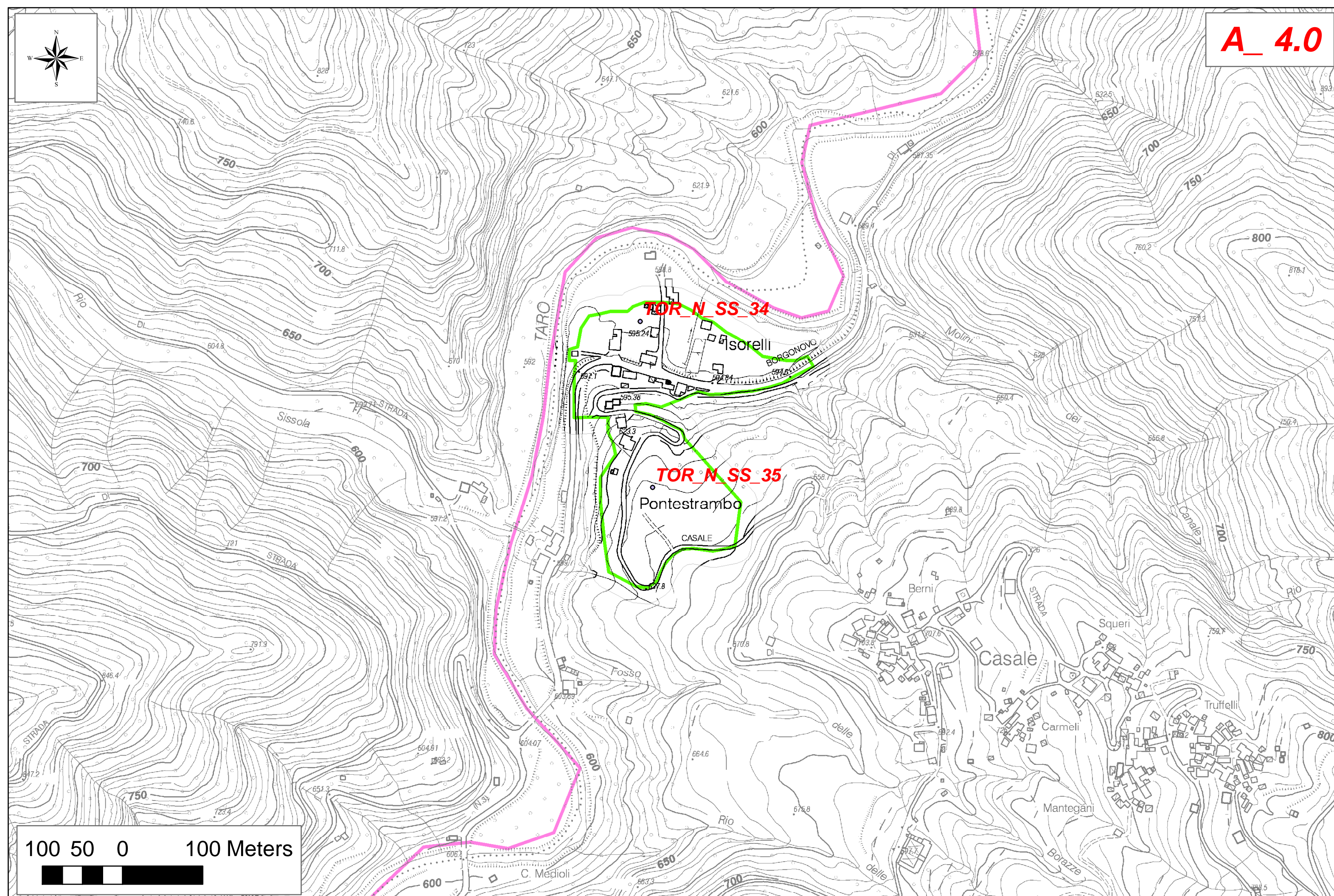
Identificativa Comune	N° Progressivo Prova
-----------------------	----------------------

**AAA\_N\_SS\_01**

Età della Prova old/new	Tipologia Prova
----------------------------	-----------------

**CLASSI DI QUALITA' DELLA PROVA**

- ▲ A1\_ Prova affidabile che presenta almeno un picco chiaro
- B1\_ Prova da interpretare che presenta almeno un picco chiaro
- B2\_ Prova da interpretare che non presenta picchi chiari



**Legenda:**

- Perimetrazione ambiti di studio
- Limite comunale

**PROVE SISMICHE A STAZIONE SINGOLARE REALIZZATE NELL'AMBITO DEL PRESENTE STUDIO**

**DESCRIZIONE CODICE IDENTIFICATIVO DELLA PROVA**

Identificativa Comune	N° Progressivo Prova
-----------------------	----------------------

**AAA\_N\_SS\_01**

Età della Prova old/new	Tipologia Prova
----------------------------	-----------------

**CLASSI DI QUALITA' DELLA PROVA**

- ▲ A1\_ Prova affidabile che presenta almeno un picco chiaro
- B1\_ Prova da interpretare che presenta almeno un picco chiaro
- B2\_ Prova da interpretare che non presenta picchi chiari