



Attuazione dell'articolo 11 della legge 24 giugno 2009, n. 77

MICROZONAZIONE SISMICA

Carta di Microzonazione sismica

Livello 2 - H_{SM}

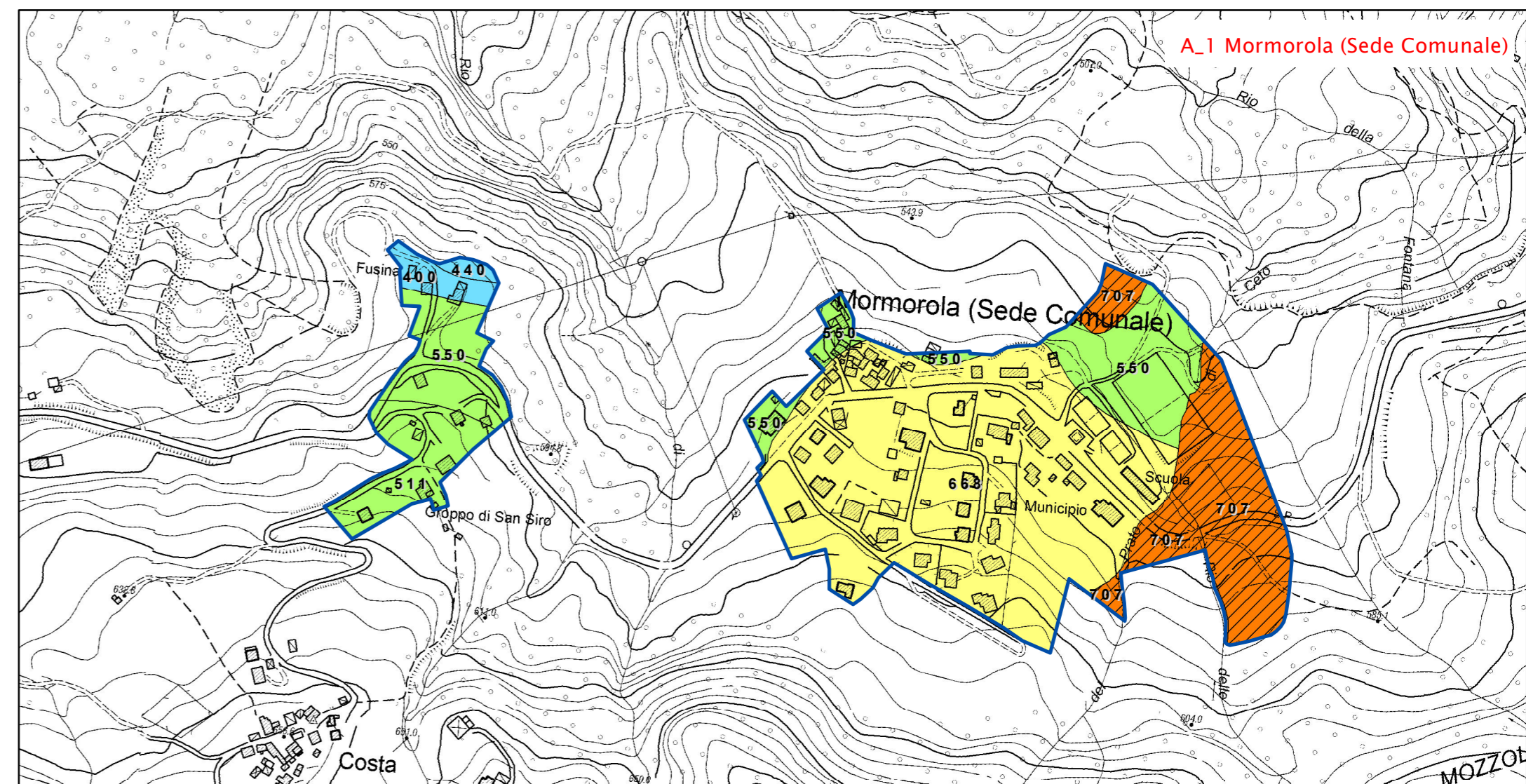
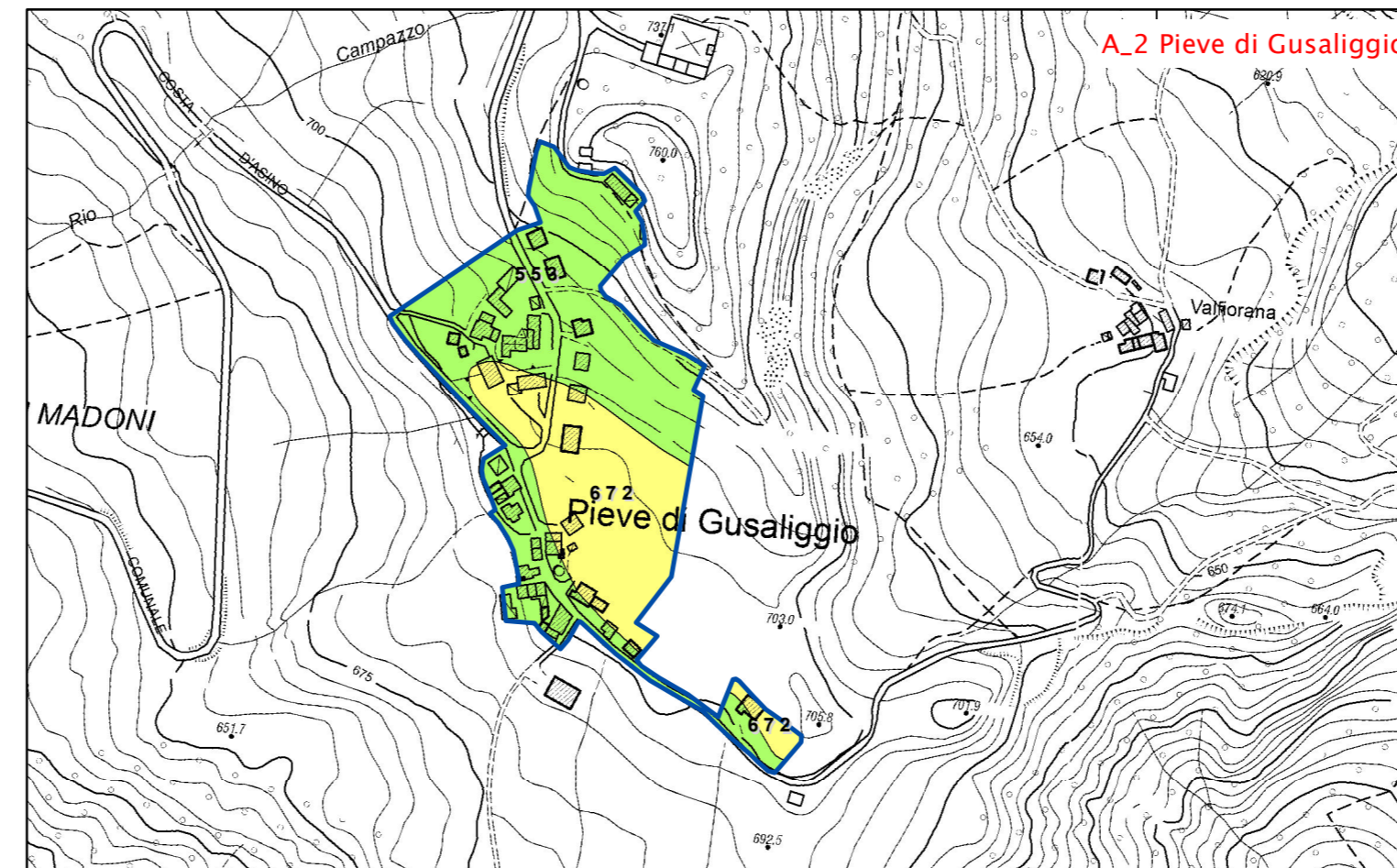
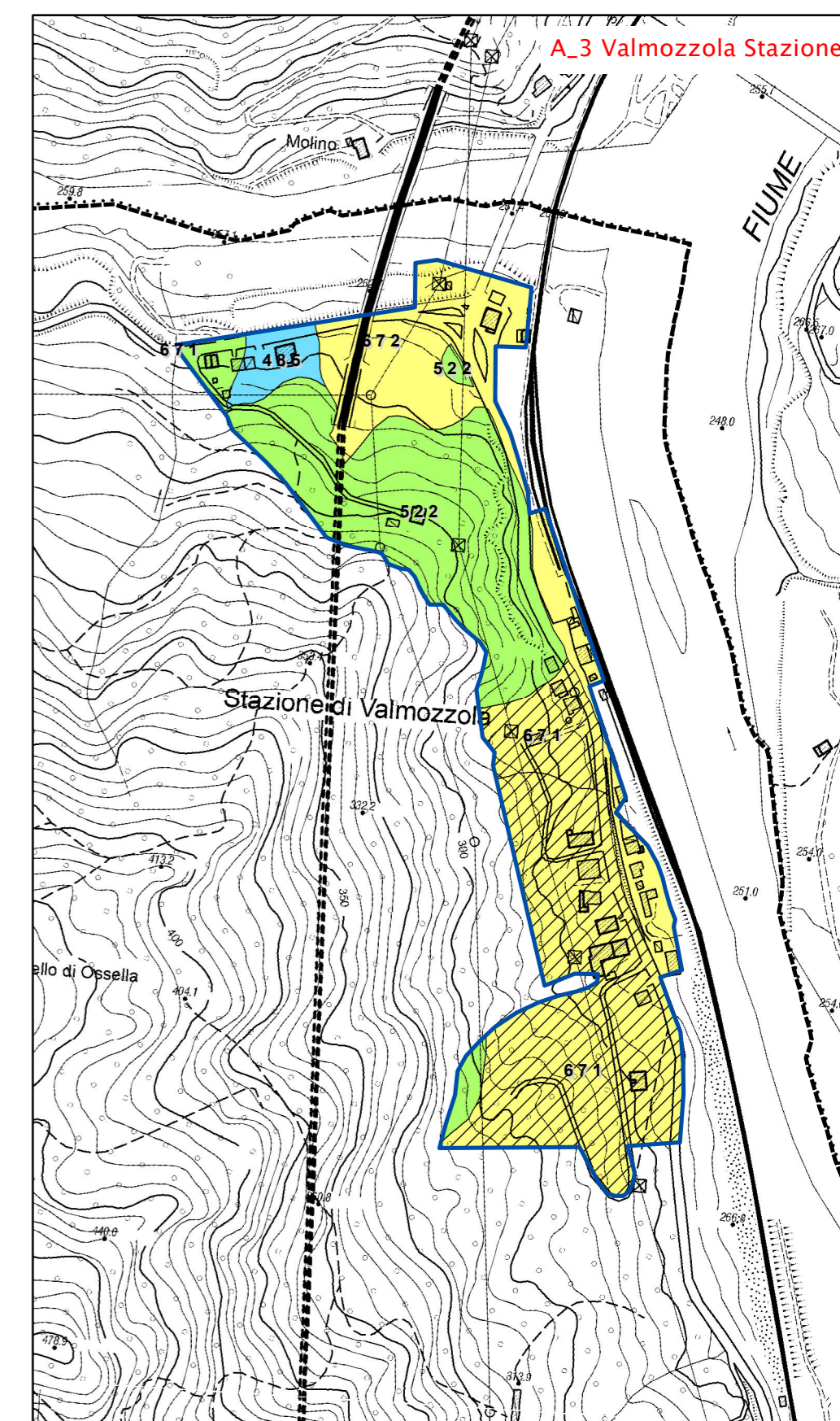
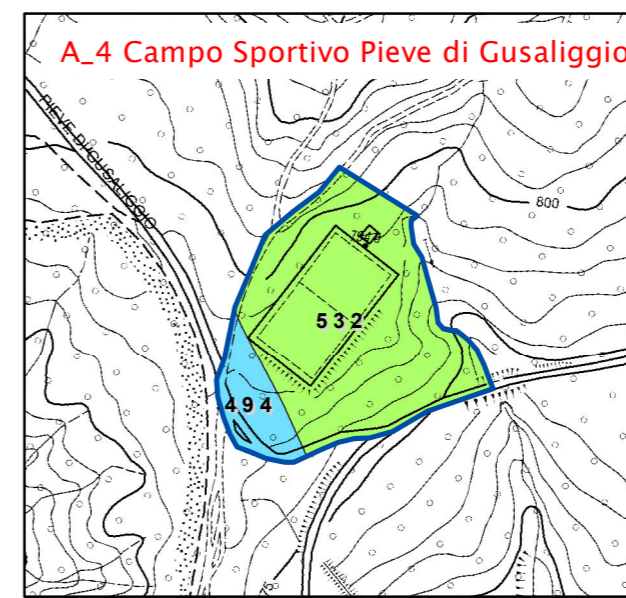
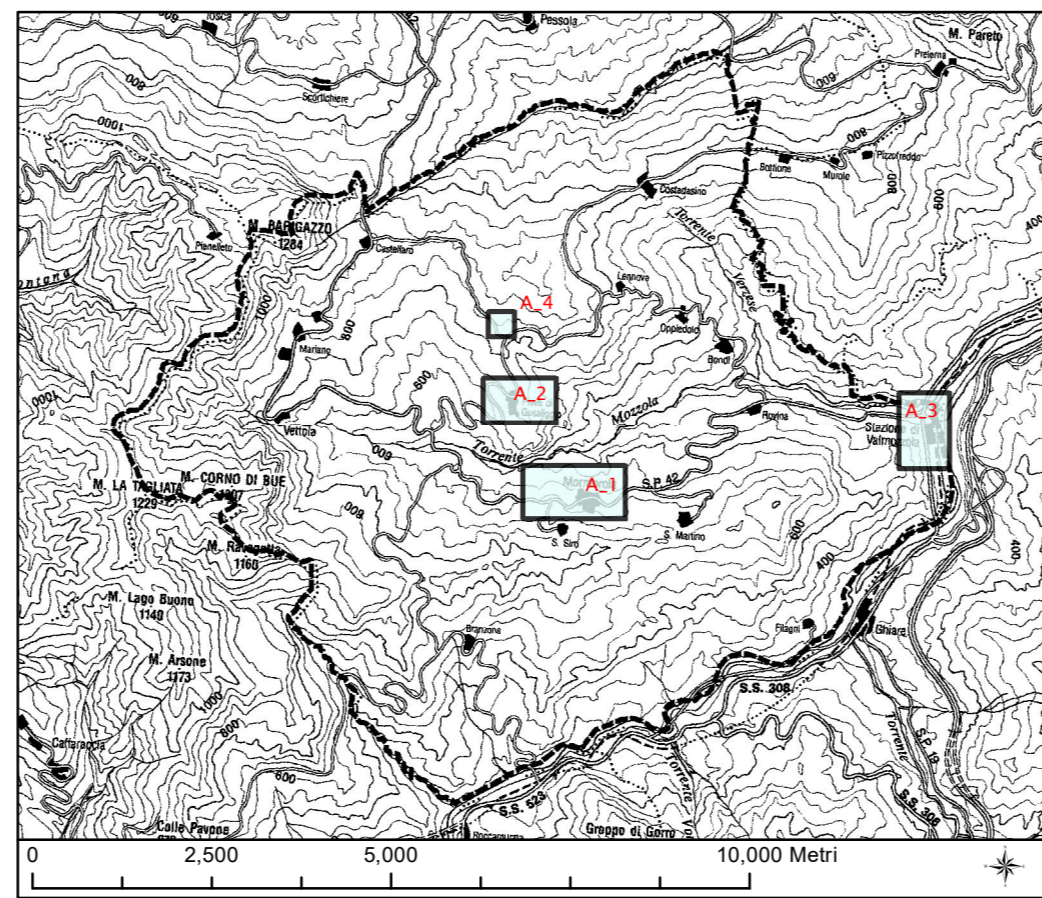
scala 1:5.000

Regione Emilia Romagna
Comune di Valmozzola (PR)

Elaborato 12



Regione	Soggetti realizzatori:	Data
Emilia Romagna	Dott. Geol. Domenico Bianco Dott. Geol. Gabriele Oppo	Agosto 2021



Legenda

- Area oggetto di studio
- Confine comunale

Zone stabili suscettibili di amplificazioni locali

- H_{sm} = 400 - 500 cm/s²
- H_{sm} = 500 - 600 cm/s²
- H_{sm} = 600 - 700 cm/s²

Zone di attenzione per instabilità (Livello 2)

- H_{sm} = 600 - 700 cm/s²
- H_{sm} = 700 - 800 cm/s²

0 100 200 400 Metri

