

MICROZONAZIONE SISMICA

Carta Geologico - Tecnica per la Microzonazione

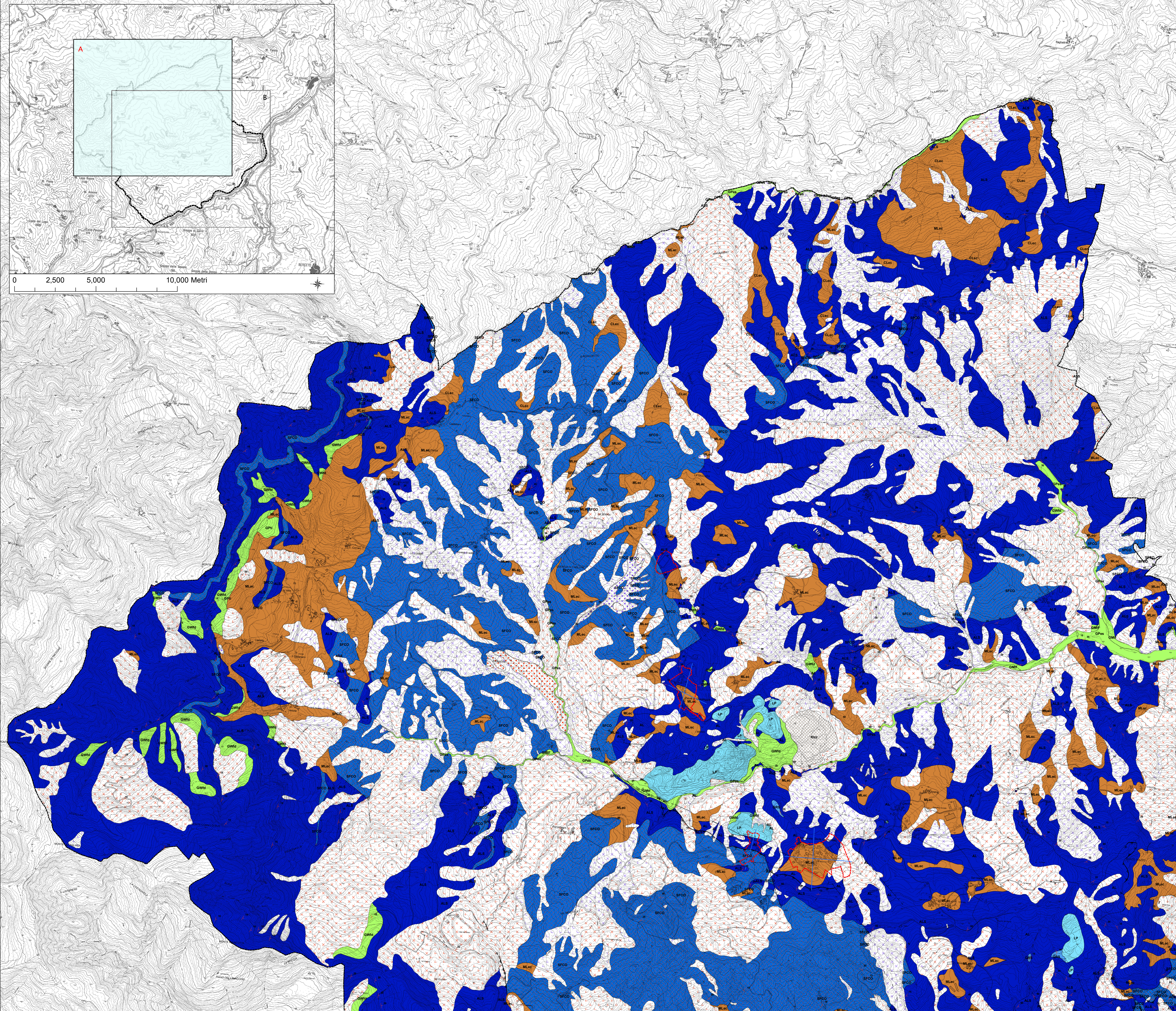
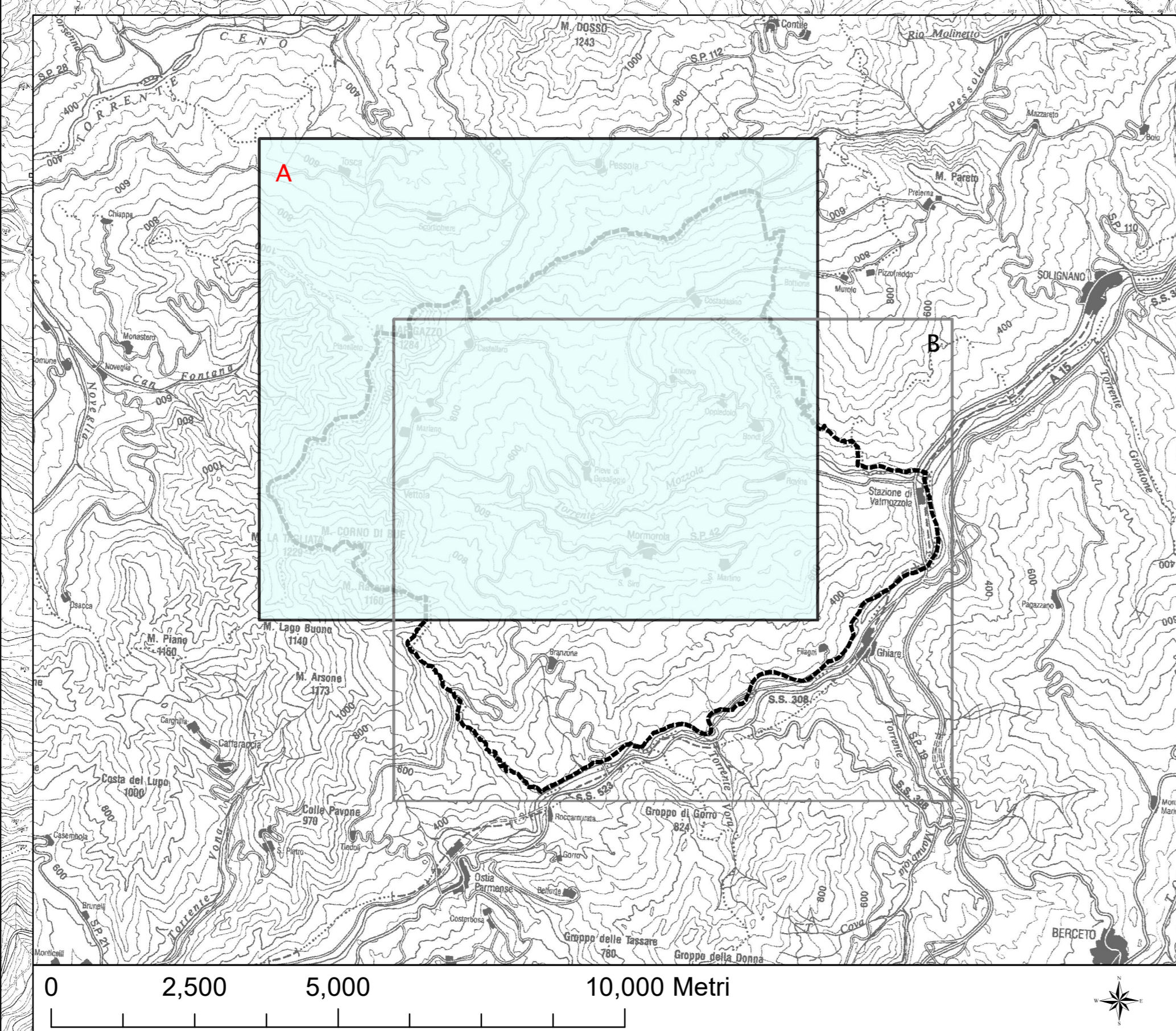
scala 1:10.000

Regione Emilia Romagna
Comune di Valmozzola (PR)

Elaborato 2a - Settore Nord



Regione	Soggetti realizzatori:	Data
Emilia Romagna	Dott. Geol. Domenico Bianco Dott. Geol. Gabriele Oppo	Agosto 2021



Legenda

- Area oggetto di studio
- Confine comunale

- #### Terreni di copertura
- Rtzc** Terreni contenenti resti di attività antropica
 - MLec** Coperture detritiche di natura eluvio-colluviale, costituite da limi inorganici, farina di roccia, sabbie fini limose o argillose, limi argillosi di bassa plasticità
 - CLec** Coperture detritiche di natura eluvio-colluviale costituite da argille inorganiche di media e bassa plasticità, argille ghiaiose o sabbiose, argille limose, argille magre
 - OLpa** Depositi paludosi costituiti da argille inorganiche di media e bassa plasticità, argille ghiaiose o sabbiose, argille limose, argille magre
 - GPea** Depositi fluviali (CFes), di conoide alluvionale (CPta) o di Tili (CPi) costituiti da ghiaie pulite con granulometria poco assortita, miscela di ghiaie e sabbie
 - GMF** Depositi terrazzati costituiti da ghiaie limose, miscele di ghiaia, sabbia e limo
 - GWfd** Depositi detritici di falda costituiti da ghiaie pulite con granulometria ben assortita, miscela di ghiaia e limo

- #### Substrato geologico
- ALS** Alternanza di litotipi, stratificato
 - AL** Alternanza di litotipi
 - LP** Lapideo
 - GRS** Granulare cementato stratificato
 - SFCO** Coesivo sovraconsolidato fratturato o alterato

- #### Instabilità di versante
- GPca** Scorrimento - attiva
 - Colata - attiva
 - Complessa - attiva
 - Non definita - attiva
 - Scorrimento - quiescente
 - Colata - quiescente
 - Complessa - quiescente
 - Non definita - quiescente

- #### Forme di superficie e sepolte
- Conoide alluvionale

- #### Elementi tettonico-strutturali
- Faglia diretta, non attiva (certa)
 - Faglia diretta, non attiva (incerta)
 - Faglia inversa, non attiva (certa)
 - Faglia inversa, non attiva (incerta)
 - Faglia con cinematisimo non definito, non attiva (certa)
 - Faglia con cinematisimo non definito non attiva (incerta)
 - Giacitura strati

- #### Elementi geologici ed idrogeologici
- Pozzo o sondaggio che ha raggiunto il substrato geologico
 - Pozzo o sondaggio che non ha raggiunto il substrato geologico
 - Traccia della sezione geologica rappresentativa del modello del sottosuolo

