



Attuazione dell'articolo 11 della legge 24 giugno 2009, n. 77

MICROZONAZIONE SISMICA Carta delle frequenze naturali dei terreni

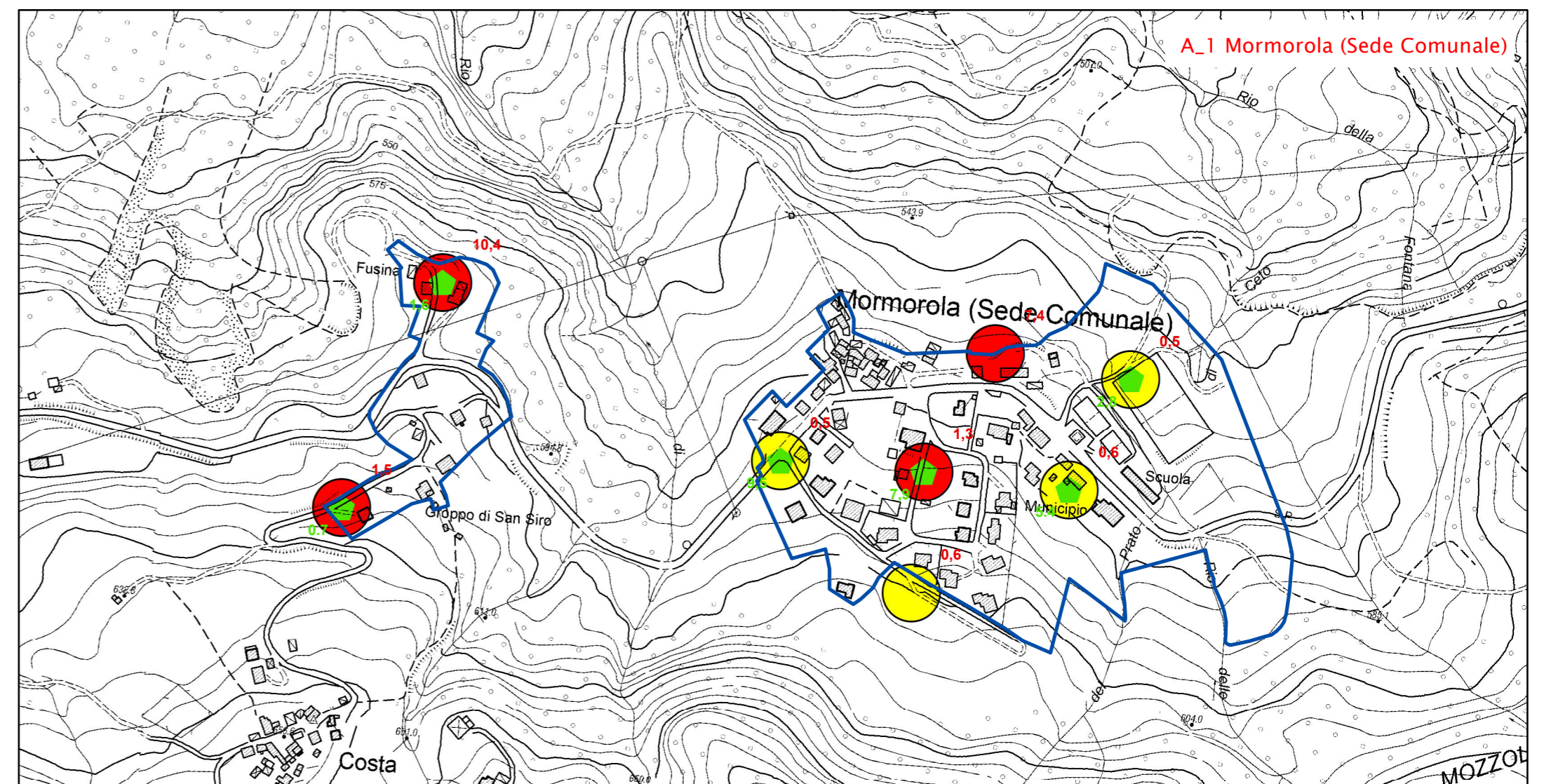
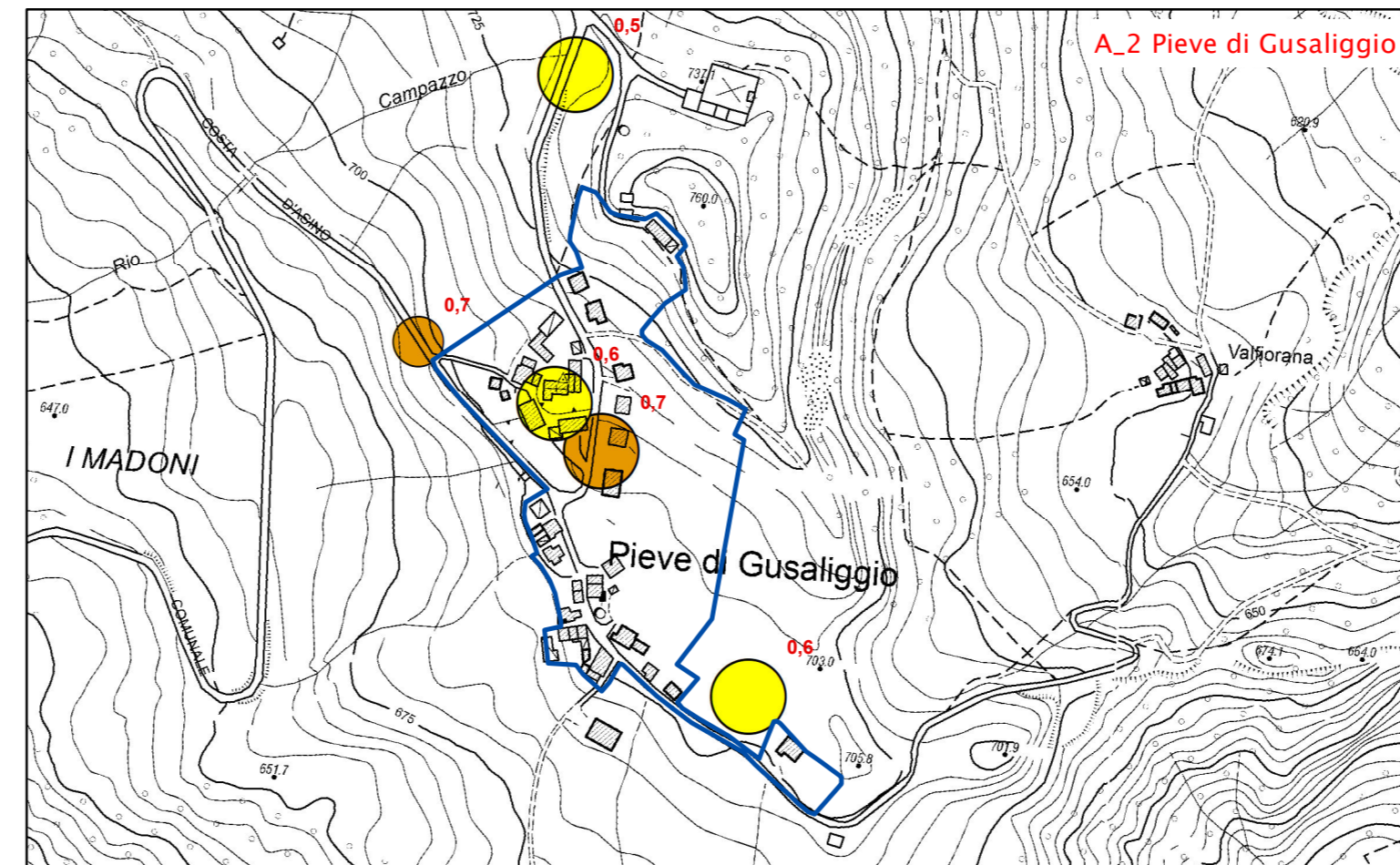
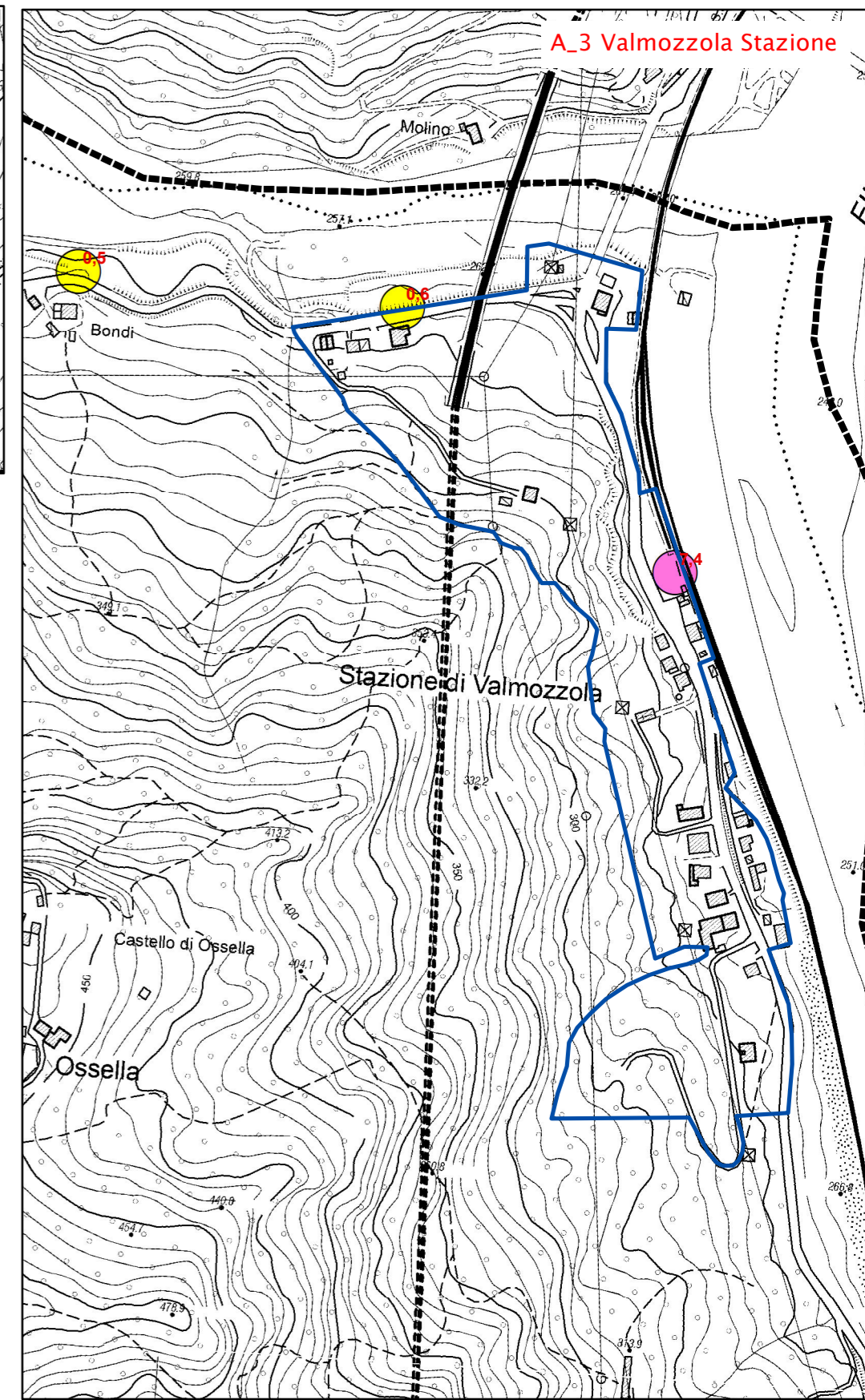
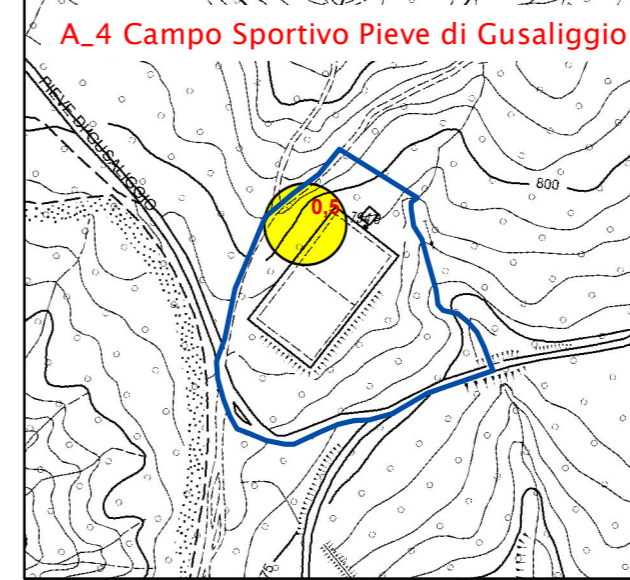
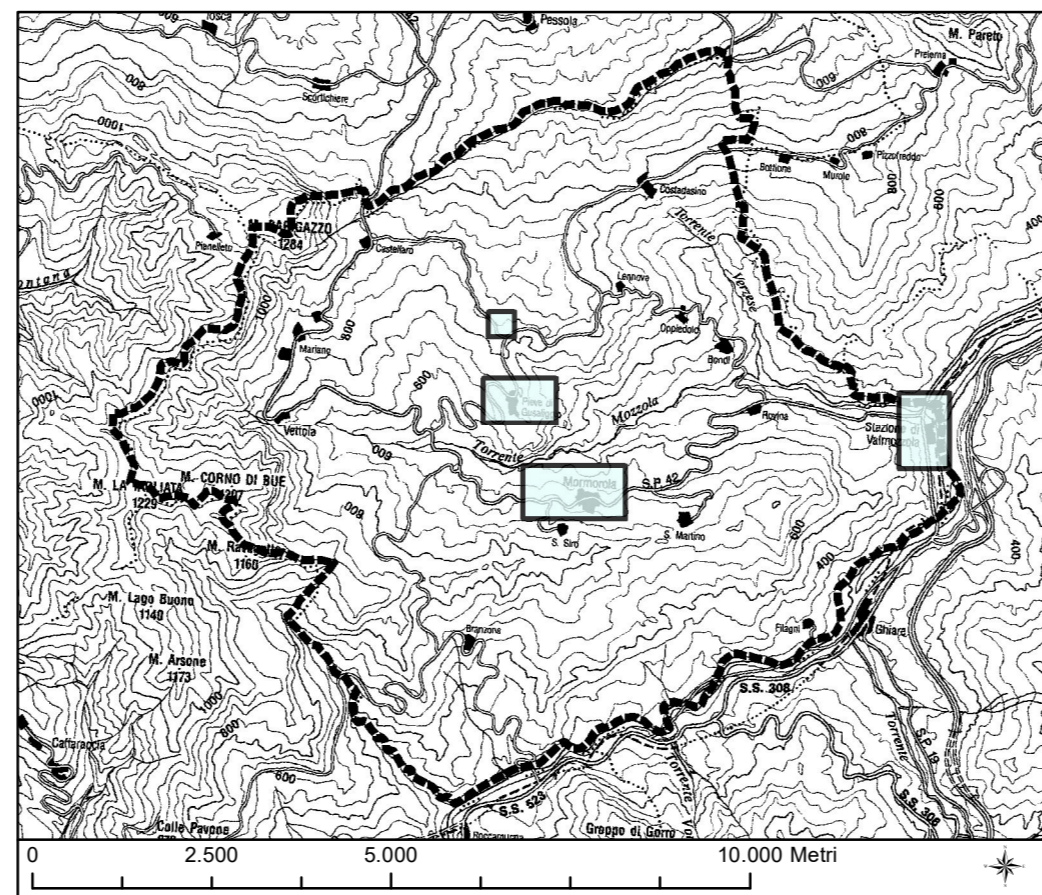
scala 1:5.000

Regione Emilia Romagna
Comune di Valmozzola (PR)

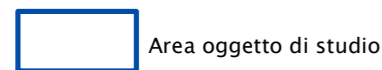
Elaborato 3



Regione	Soggetti realizzatori:	Data
Emilia Romagna	Dott. Geol. Domenico Bianco Dott. Geol. Gabriele Oppo	Agosto 2021



Legenda



FREQUENZE NATURALI DEI TERRENI

FREQUENZA PRINCIPALE E RELATIVO VALORE (Hz)

Classi di frequenza (Hz)	Color
Nessun picco significativo	Cyan
$f_0 \leq 0,6$ Hz	Yellow
$0,6 \text{ Hz} < f_0 \leq 1$ Hz	Orange
$1 \text{ Hz} < f_0 \leq 2$ Hz	Red
$2 \text{ Hz} < f_0 \leq 8$ Hz	Pink
$f_0 > 8$ Hz	Purple

- Ampiezza picco $HSVR \geq 3$
Contrasto impedenza elevato
- Ampiezza picco $2 \leq HSVR < 3$
Contrasto impedenza moderato
- Ampiezza picco $1,5 \leq HSVR < 2$
Contrasto impedenza basso
- Ampiezza picco $HSVR < 1,5$
Assenza significativi contrasti impedenza
- FREQUENZA SECONDARIA (QUANDO PRESENTE) E RELATIVO VALORE (Hz)

0 100 200 400 Metri

