



Attuazione dell'articolo 11 della legge 24 giugno 2009, n. 77

MICROZONAZIONE SISMICA

Carta di Microzonazione sismica

Livello 2 – FA 0,1 – 0,5 s

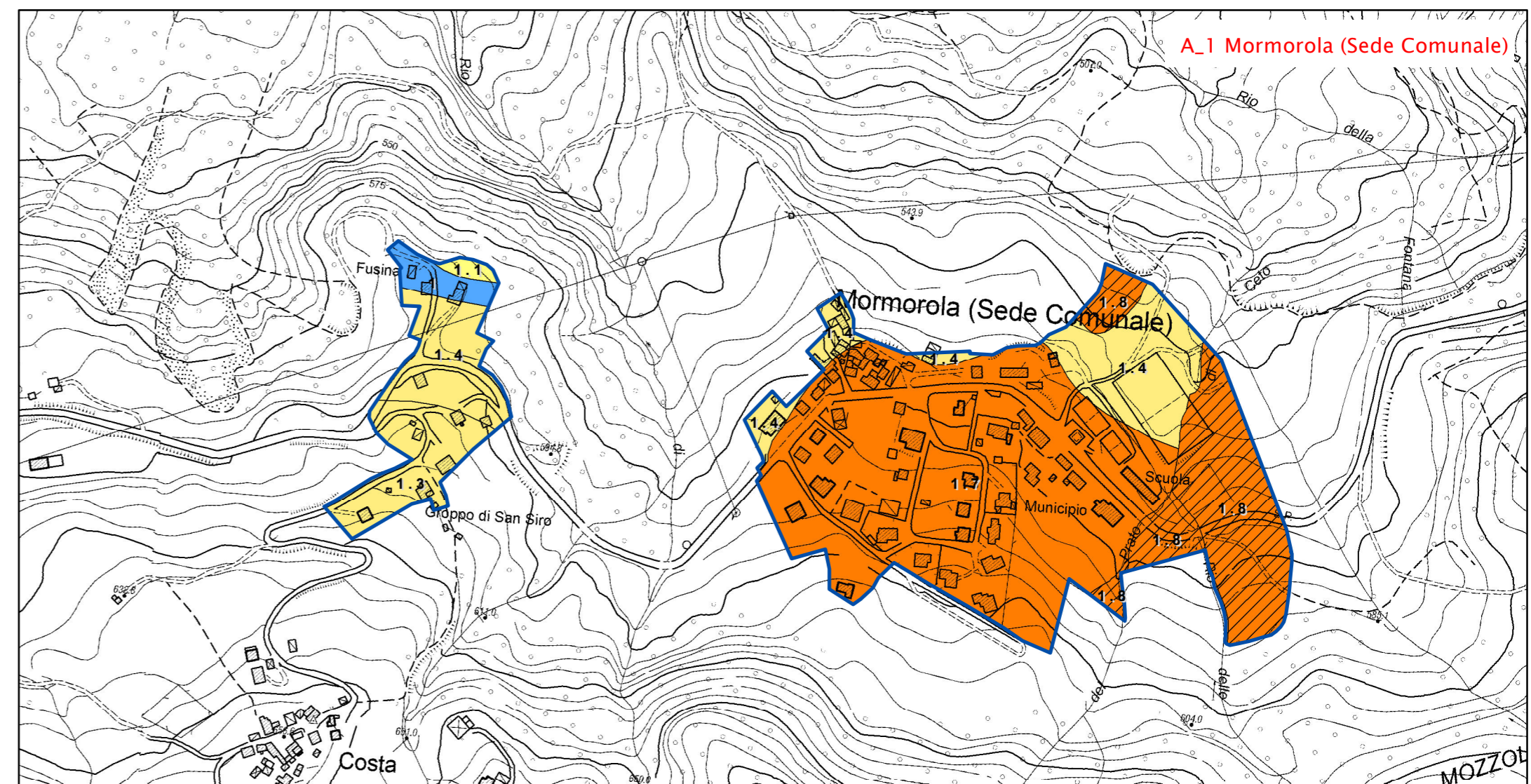
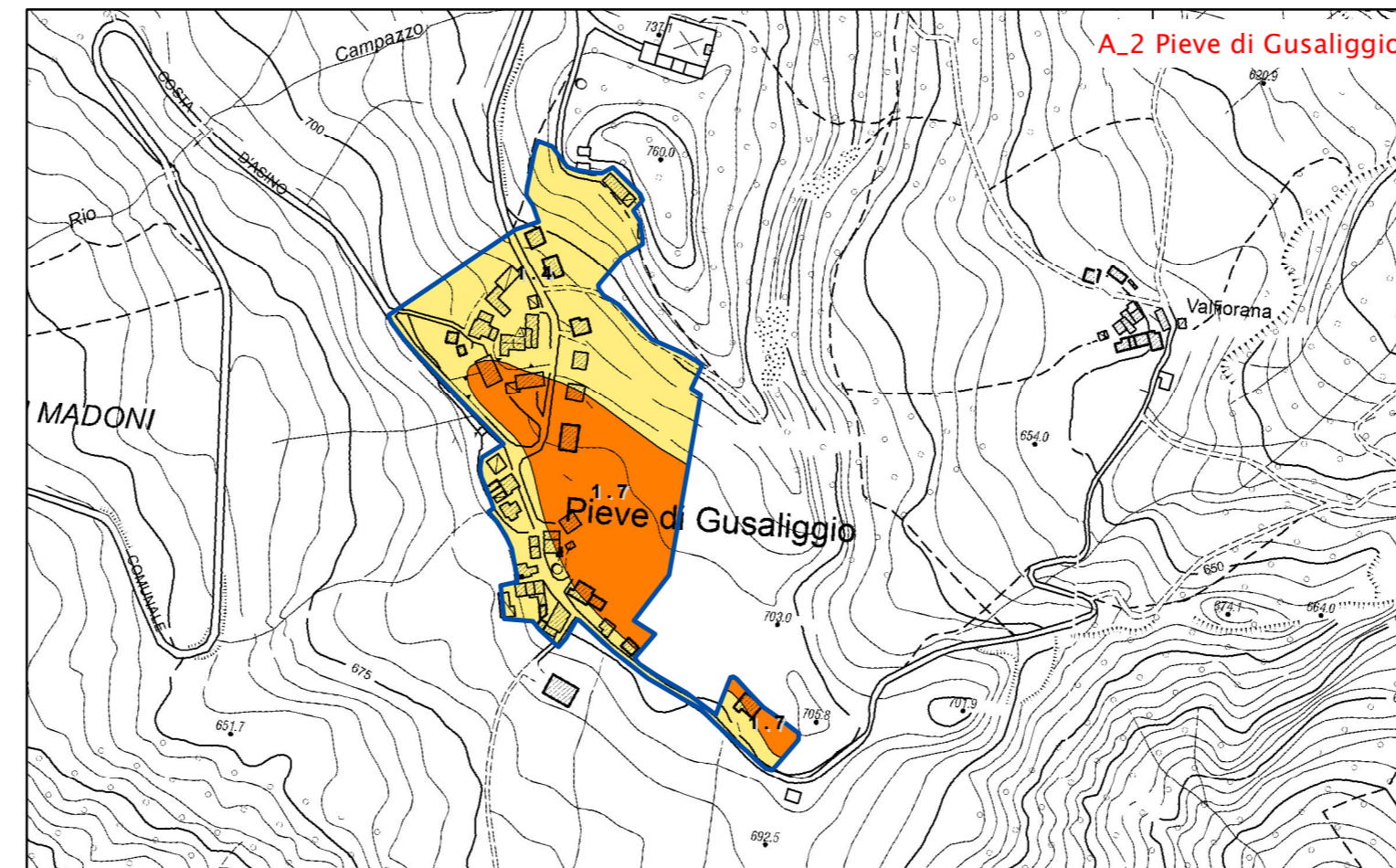
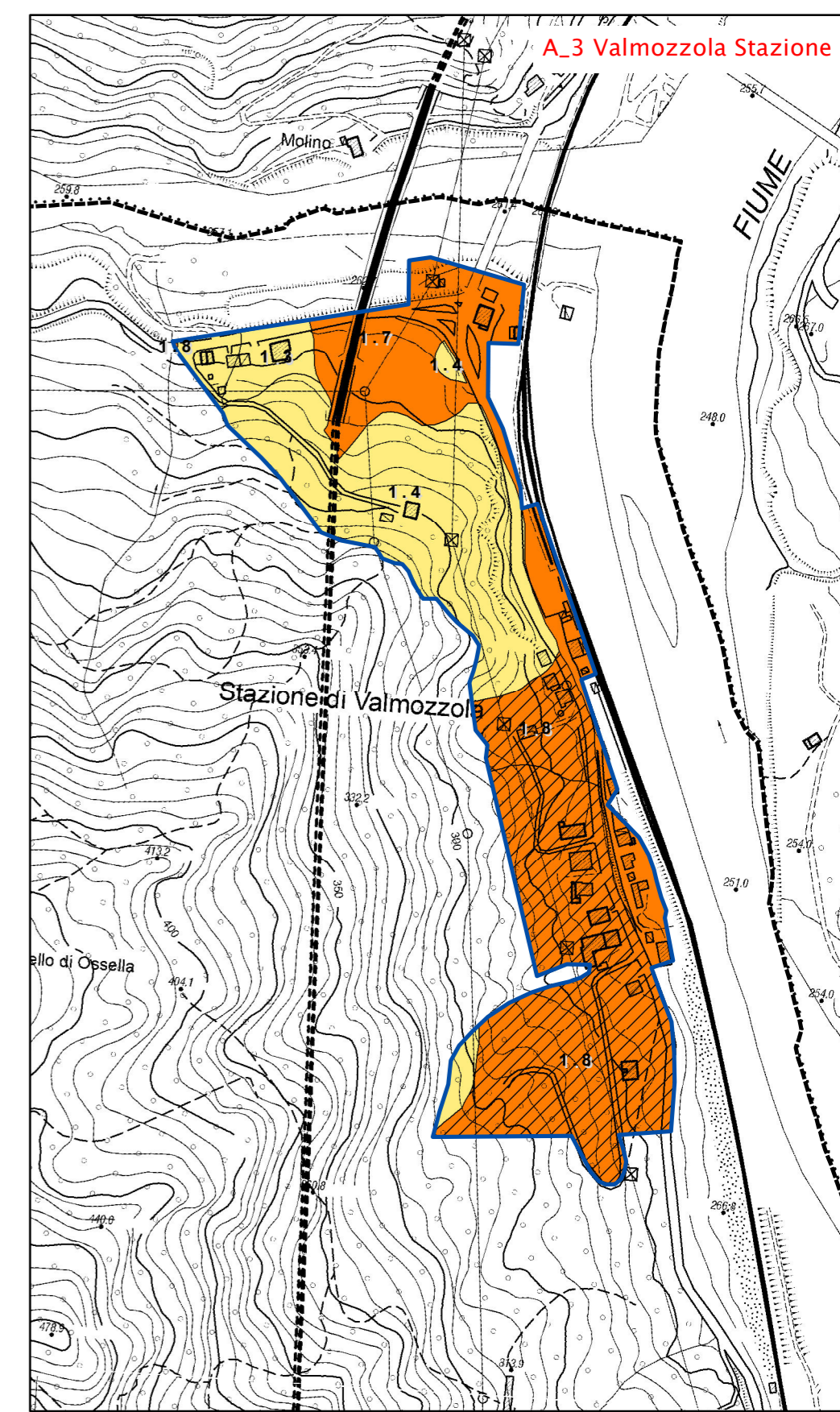
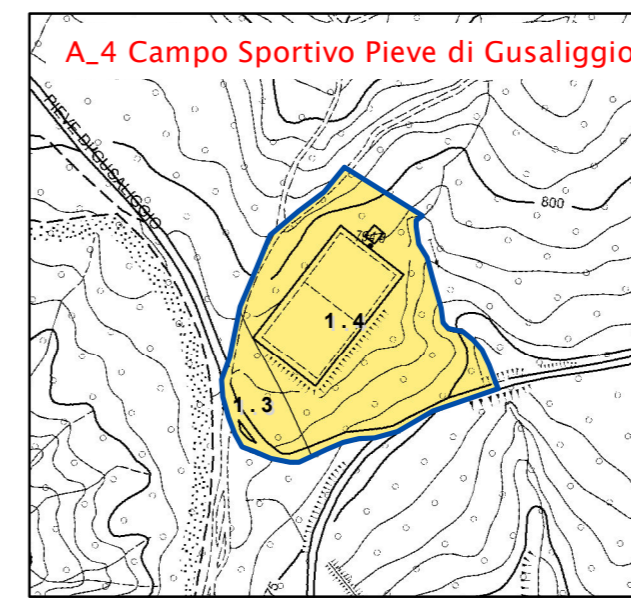
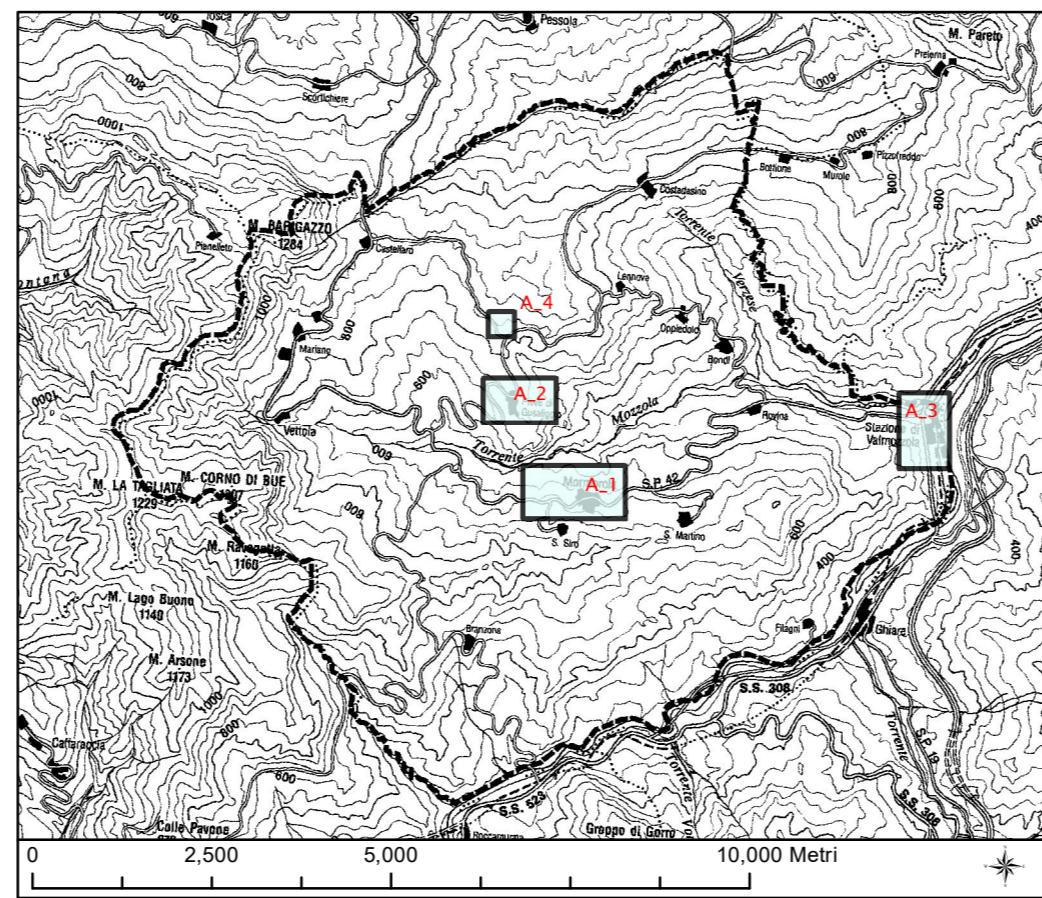
scala 1:5.000

Regione Emilia Romagna
Comune di Valmozzola (PR)

Elaborato 7



Regione	Soggetti realizzatori:	Data
Emilia Romagna	Dott. Geol. Domenico Bianco Dott. Geol. Gabriele Oppo	Agosto 2021



Legenda

Area oggetto di studio

Confine comunale

Zone stabili

FA 0.1-0.5 s = 1

Zone stabili suscettibili di amplificazioni locali

FA 0.1-0.5 s = 1.1 - 1.2

FA 0.1-0.5 s = 1.3 - 1.4

FA 0.1-0.5 s = 1.7 - 1.8

Zone di attenzione per instabilità (Livello 2)

ZA_FR - Zona di attenzione per instabilità di versante - FA 0.1-0.5 s = 1.7-1.8

0 100 200 400 Metri

